

# healfit<sup>®</sup>SH



**Digital  
frontrunner.**

**ANTHOGYR**   
A Straumann Group Brand

# healfit<sup>®</sup> SH

Healfit<sup>®</sup> SH ist eine scanbare, anatomische Einheillösung mit einem biomimetischen Design, die sich perfekt in den digitalen Workflow integrieren lässt.

Das für natürlich harmonische Implantatversorgungen entwickelte Healfit<sup>®</sup> SH erhält das Knochen- und Weichgewebe und ist daher eine wertvolle Option für Sofortversorgungsprotokolle.

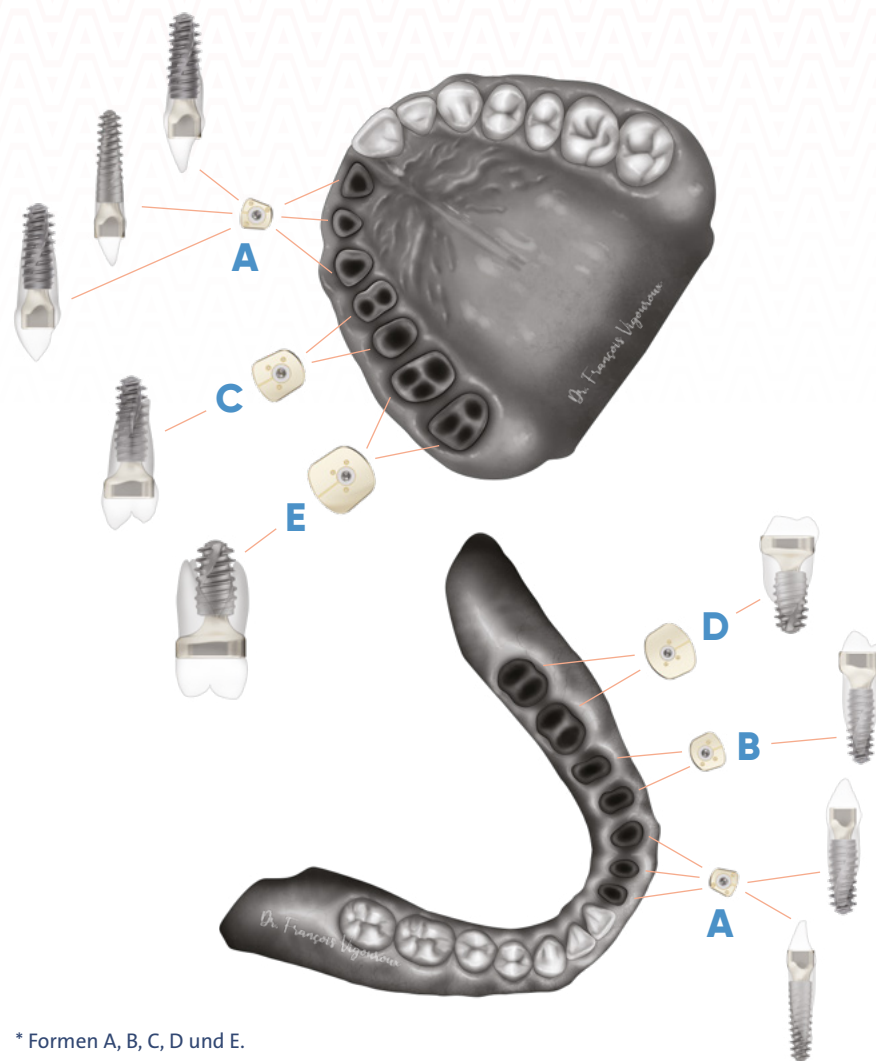


Prothetikgeführter  
Gewebeerhalt.

# healfit<sup>®</sup> SH

## BIOMIMETISCHES DESIGN.

- 5 einzigartige Formen\*, denen Hunderte untersuchte Zahnprofile zugrunde liegen und die in allen Bereichen eine anatomische Passung gewährleisten.
- Für Einzelzahnversorgungen auf Axiom<sup>®</sup> BL und TL Implantaten, erhältlich in verschiedenen Gingiva- und koronalen Höhen.



\* Formen A, B, C, D und E.

# Prothetikorientierter Gewebeerhalt.



**3 in 1**

### EINHEILUNG.

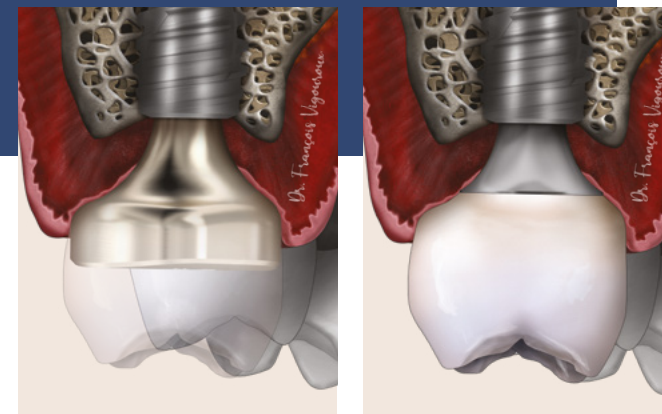
- Erhält bei Sofortversorgungsprotokollen nach Zahnextraktion das Volumen des Alveolarknochens und der Mukosa.

### FORM.

- Trägt mit ihrer anatomischen Form und natürlichen Heilungsdynamik zum Volumenaufbau im abgeheilten Kieferkamm bei.

### ABFORMUNG.

- Ermöglicht eine direkte digitale oder herkömmliche Abformung, ohne dass die Komponente gelöst werden muss, sodass die biologische Barrierefunktion erhalten bleibt.



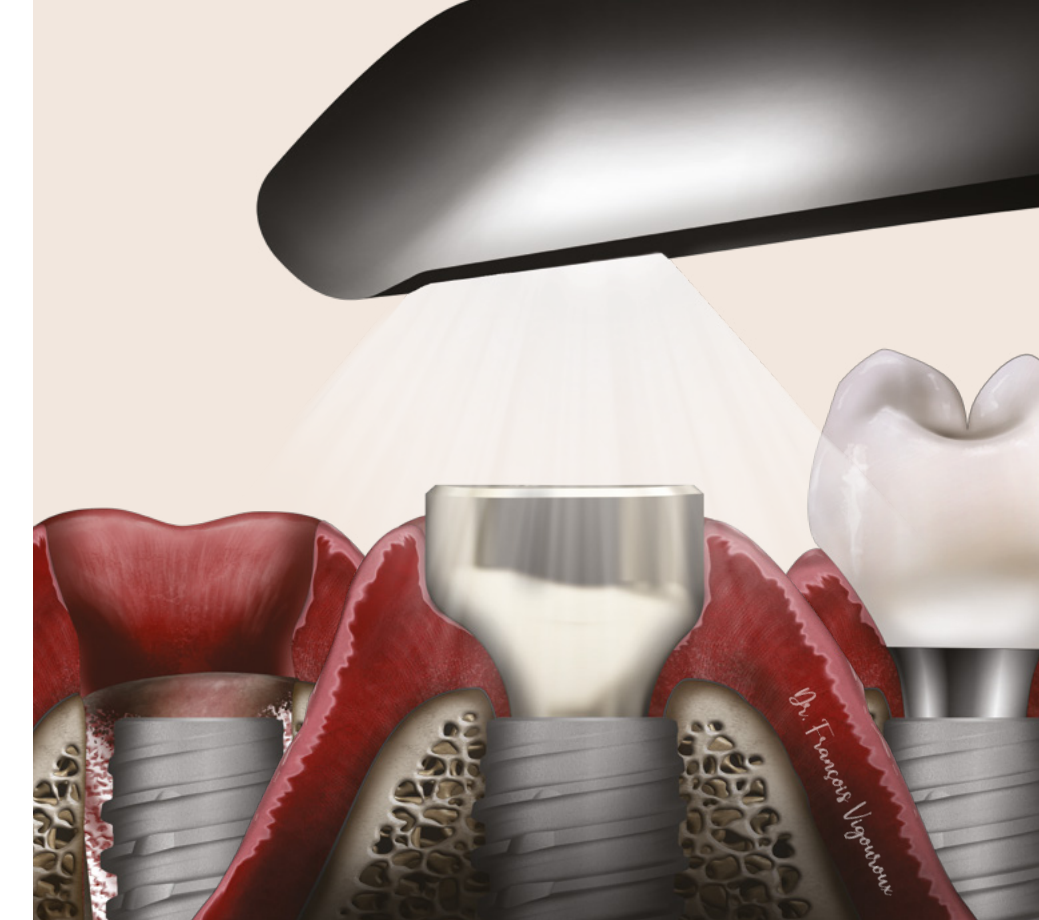
### Kontinuität im Prothetik-Workflow

Konstantes Emergenzprofil, kompatibel mit X-Base<sup>®</sup> Titanbasen.

## DIGITALE EFFIZIENZ.

### Optimierte Workflows

- **3-in-1-Funktion:** Einheilung, Weichgewebekonditionierung und Abformung.
- Das Design der definitiven Versorgung wurde eng auf das ursprüngliche anatomische Profil abgestimmt, um eine optimale Gestaltung und Eingliederung der Prothetikkomponenten zu erreichen. Weniger Komponenten und Handgriffe, wodurch sich die Behandlungszeit verkürzt.



## ÄSTHETISCHE UND FUNKTIONELLE VORTEILE FÜR PATIENTEN.

- Diskret im Mund dank naturfarbener Beschichtung.
- Ausformung der gingivalen Verhältnisse so nah wie möglich an der ursprünglichen Umgebung für ein optimales prothetisches Verfahren.
- Unterstützt den Gewebeerhalt und trägt dazu bei, dass weniger invasive Verfahren oder komplexe Gewebetransplantate erforderlich sind.

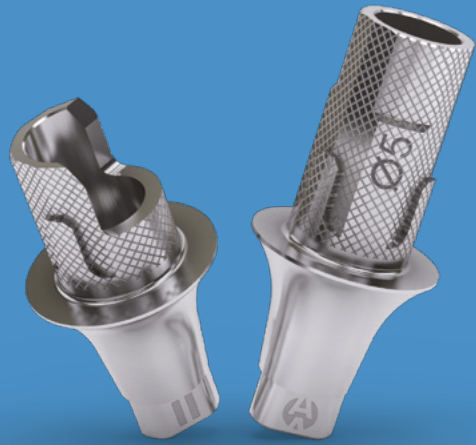
Fotos: Anthogyr, Adobe Stock, Dr. François Vigouroux. Alle Rechte vorbehalten. Abweichungen zwischen Abbildungen und tatsächlichen Produkten möglich.

# EFFIZIENTER PROTHETIK- WORKFLOW.



ENTDECKEN  
SIE X-BASE®

**NEU!**  
**x.base®**

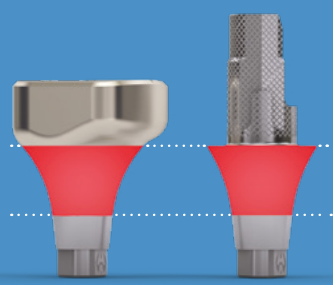


## Synergie für vorhersagbare Prothetik: Healfit® SH und X-Base®

- Wiederherstellung des gingivalen Emergenzprofils für ein prothetisches Design, das eng auf die ursprüngliche Umgebung abgestimmt ist.
- Übereinstimmendes Emergenzprofil von **Healfit® SH** und **X-Base®**.
- Leichtere Eingliederung der prothetischen Versorgung.



BIBLIOTHEKEN  
HERUNTERLADEN



C236\_DE - 2025-01

FOLGEN SIE **UNS**.



[www.anthogyr.de](http://www.anthogyr.de)

**ANTHOGYR**

A Straumann Group Brand

