

axiom[®]

LA PERFORMANCE SANS COMPROMIS



L'innovation au service de la performance clinique

3 designs d'implants pour toujours mieux répondre aux enjeux cliniques, à l'évolution des plans de traitement et aux attentes des patients.

axiom[®]

LA PERFORMANCE SANS COMPROMIS

AxiomX3[®] Tissue Level
NOUVEAU !

axiomX3[®]

- Conçu pour un ancrage osseux universel, adapté à la diversité clinique, y compris les traitements immédiats.
- Design implantaire innovant, conique, combinant des filets incisifs de longueurs alternées et un apex étroit, favorisant la préservation osseuse.



axiom[®]PX

- Indications post-extractionnelles et faibles densités osseuses.
- Implant conique compressif avec des filets profonds et un apex mordant, conçu pour un ancrage optimal dans l'os de faible densité.

axiom[®]REG

- Implant polyvalent.
- Parois parallèles avec un apex arrondi pour un ancrage doux et progressif.

La sérénité dans votre cabinet

- Un kit de chirurgie unique pour tous les implants Axiom[®](3).
- Instruments communs et protocoles simplifiés.
- Flexibilité : adaptez votre choix d'implant jusqu'au dernier moment de la chirurgie en fonction de la situation clinique.

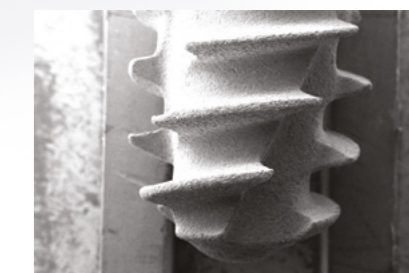
Kit de chirurgie compact !
Taille réelle



Le saviez-vous ?
Un emballage ingénieux pour une manipulation facile durant la chirurgie.

Axiom[®], cliniquement et scientifiquement prouvé

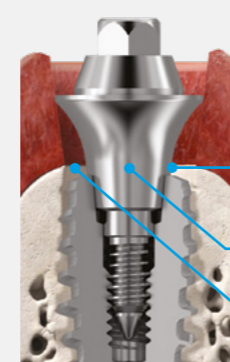
- Utilisation de titane médical Grade V⁽¹⁾ pour une longévité optimale.
- Ostéointégration efficace grâce au titane médical Grade V⁽¹⁾ et au traitement de surface BCP⁽²⁾ propre.



Vue au microscope électronique à balayage de l'état de surface BCP

Multi Level[®], à vous de choisir !

Avec les solutions complémentaires Axiom[®] Bone et Tissue Level, proposez le plan de traitement le plus approprié à chaque patient selon les enjeux biologiques et esthétiques.



Axiom[®] Bone Level

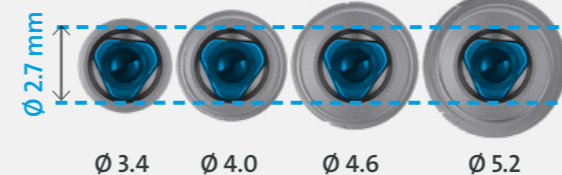
Flexibilité chirurgicale et prothétique

Indexation trilobée intuitive

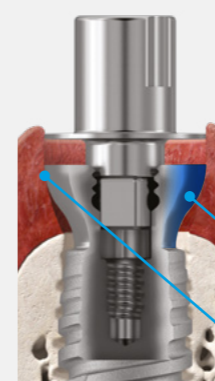
- Platform Switching
Maximisation des tissus mous
- Connexion conique hermétique
Conçue pour l'intégration biologique
- Positionnement sous-crestal
Gestion esthétique

Diamètre de connexion prothétique unique

Pour tous les profils et diamètres d'implants*



*Connexion unique AxiomX3[®] dia. 5.8, 6.4 mm



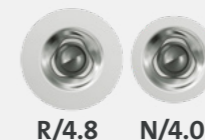
Axiom[®] Tissue Level

Respect des processus biologiques

2 plateformes

Pour tous les profils et diamètres d'implants⁽⁴⁾

- Tissue Favoured Design
Maximisation et préservation des tissus mous
- 1 temps chirurgical
Respect des tissus mous



Découvrez notre revue clinique Axiom[®]

¹ Ti6Al-4V-ELI ² Traitement par sablage soustractif au phosphate de calcium biphasique.
³ Axiom[®] Bone Level et Tissue Level, profils X3, REG et PX. Sauf Axiom[®] 2.8.
⁴ Plateforme N/4.0 disponible pour les implants de 3,4 et 4,0 mm de diamètre.

CI85 - 2023-12

Crédits photos : Anthogyr - Getty Images, Istock photo - Adobe Stock. Tous droits réservés. Le produit peut différer de l'image présentée.

axiomX3®

AU DELÀ DES FRONTIÈRES



NOUVEAU !

TISSUELEVEL



Anthogyr
A Straumann Group Brand

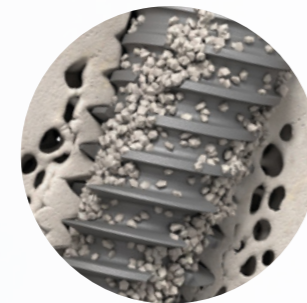
Axiom X3®, design implantaire haute performance

Ancrage osseux universel

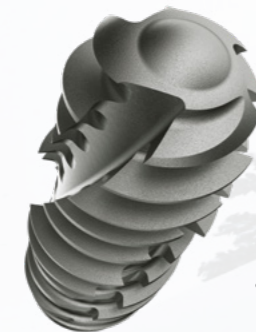
- Conçu pour limiter les contraintes dans l'os dense avec une séquence d'instruments minimale.
- Protocole de forage flexible pour une stabilité supplémentaire dans l'os tendre.
- Protocoles adaptés aux traitements immédiats.

Préservation osseuse

- Protocoles de forage flexibles.
- Faible invasivité : moins de forets, sans taraud.
- Conservation des fragments osseux.



BONE IS GOLD



Maîtrise totale de la trajectoire

- Plus qu'une insertion puissante, allez là où vous voulez aller !
- Conçu pour un engagement dynamique et une stabilité optimisée, convenant à toutes les situations, y compris les traitements immédiats.

axiomX3®

AU DELÀ DES FRONTIÈRES

Connexion conique unique

Flexibilité prothétique

Diamètre réduit du col

Moins de contraintes corticales

Profil conique

Stabilité primaire renforcée dans l'os tendre

BONELEVEL

TISSUELEVEL

NOUVEAU !

Tissu Favored Design

Profil anatomique du col pour maximiser le volume gingival, favorable aux tissus mous

Des filets incisifs, de longueurs alternées

Insertion facilitée et réduction des contraintes dans l'os dense

3 rainures de coupe bidirectionnelles

Guidage dynamique sur toute la hauteur de l'implant

Apex fin et arrondi

Engagement efficace dans les lits implantaires étroits et protection de la membrane sinusienne

BONE CARE DESIGN
BREVET DÉPOSÉ

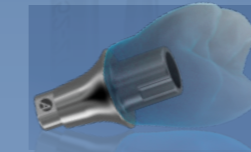
Accélérez votre flux numérique

De la planification à la prothèse, nous vous accompagnons dans la transformation numérique de vos flux de travail, dans votre cabinet et avec votre laboratoire dentaire. Pour rendre les traitements plus simples et plus prévisibles, nous vous proposons des solutions ouvertes compatibles avec les principales solutions numériques du marché.



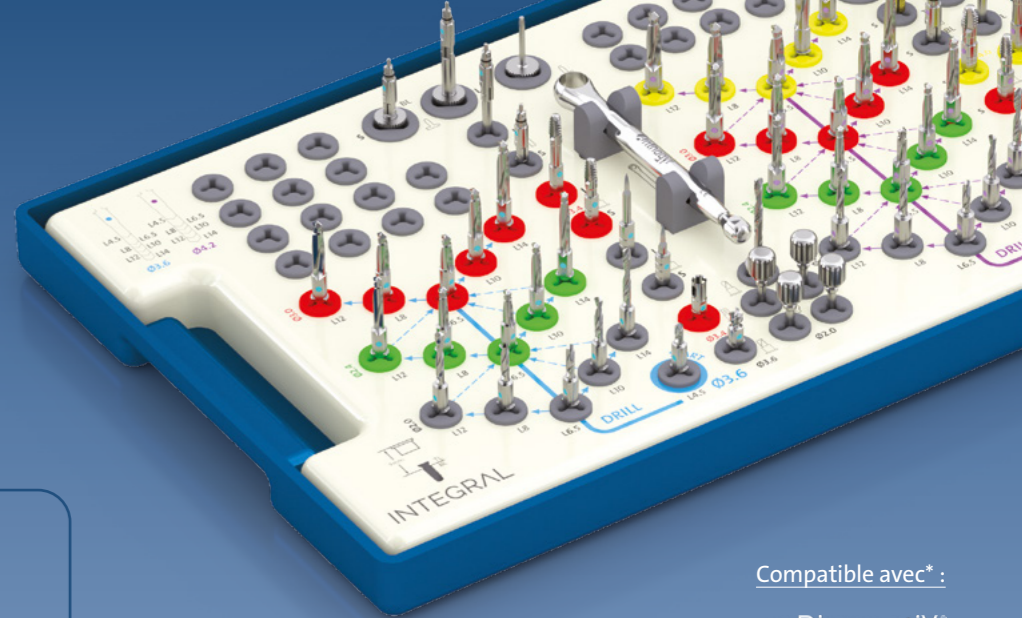
• Ouverture et compatibilités

avec les principaux logiciels de planification.
• Intégrez le flux numérique quelle que soit votre entrée, digitale ou conventionnelle.



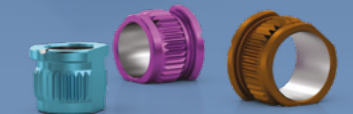
• La prothèse numérique en toute liberté.

FLUX DIGITAL



• INTEGRAL

La chirurgie guidée en toute efficacité.



Compatible avec* :

coDiagnostiX®

smop
powered by swissmedica

3shape
Implant Studio

*Toutes les marques déposées appartiennent à leurs propriétaires respectifs.

Axiom®, la prothèse au coeur

Axiom® a été conçu dans ses moindres détails pour maximiser le résultat prothétique et faciliter la collaboration avec les partenaires prothésistes.

Expertise en Zircone sans embase



Procédé novateur titane additif

simeda®
BY ANTHOGR

Prothèses personnalisées haut de gamme

- Portefeuille prothétique à 360°.
- Pour Axiom® et 400 plateformes implantaires.
- Un large éventail de matériaux de haute qualité.
- Accès Angulé pour la sécurité biologique, sur Multi-Unit et directement sur Axiom® Tissue Level.

Flexibase®, la flexibilité pour les laboratoires dentaires



Une large gamme de piliers du catalogue

- Gamme Multi-Unit pour Axiom® Bone et Tissue Level, avec des composants secondaires communs.
- Composants provisoires pour offrir des sourires immédiats et préformer les tissus mous.
- Solutions pour les restaurations scellées et les prothèses amovibles.

