



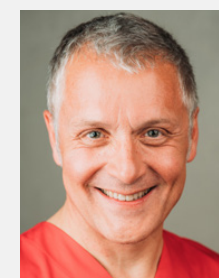
#1

Gestion d'échecs implantaires au maxillaire
grâce au système Mini Implant Anthogyr

Dr Claude AUTHELAIN
France

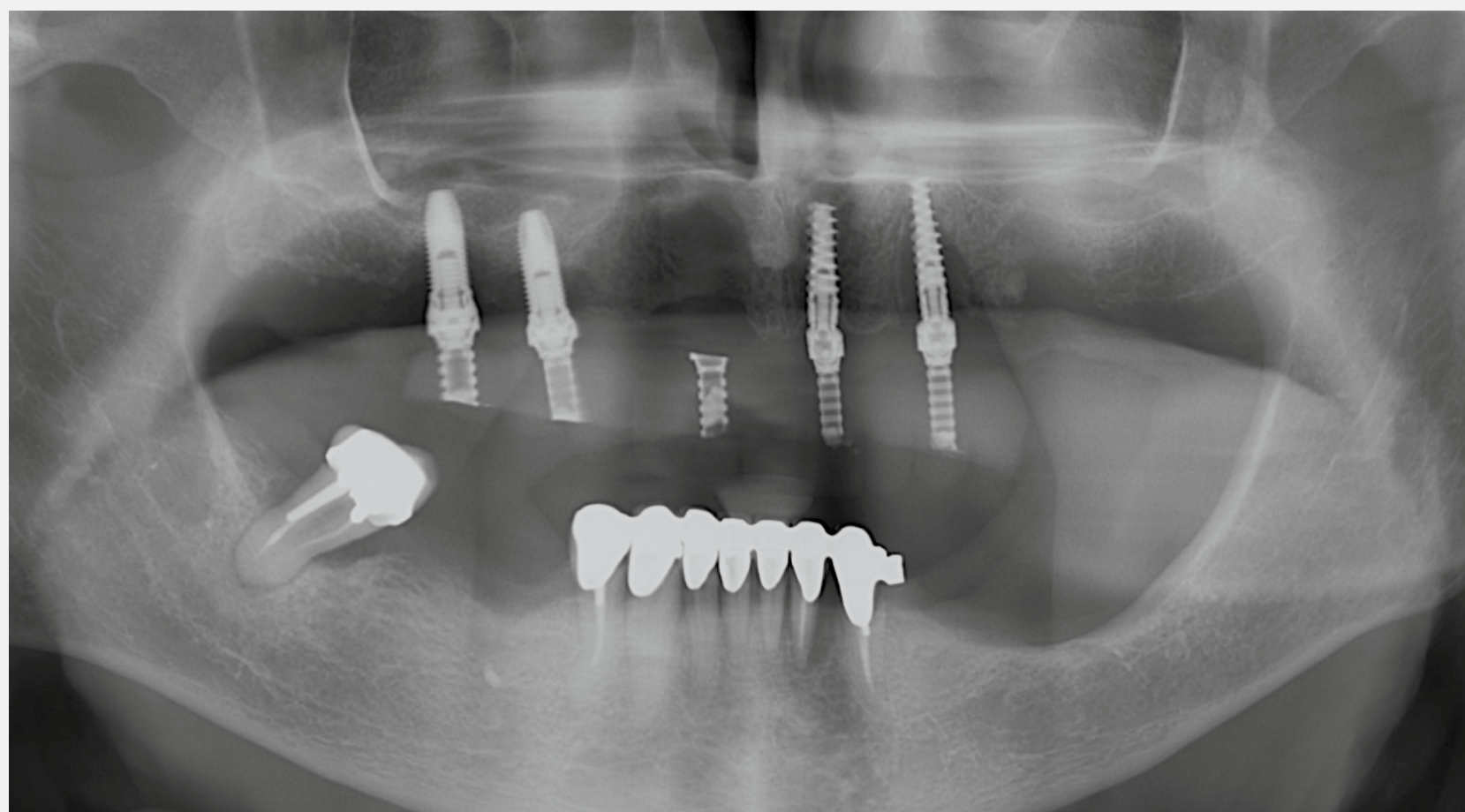
Mini Implant
SYSTEME

Anthogyr
A Straumann Group Brand

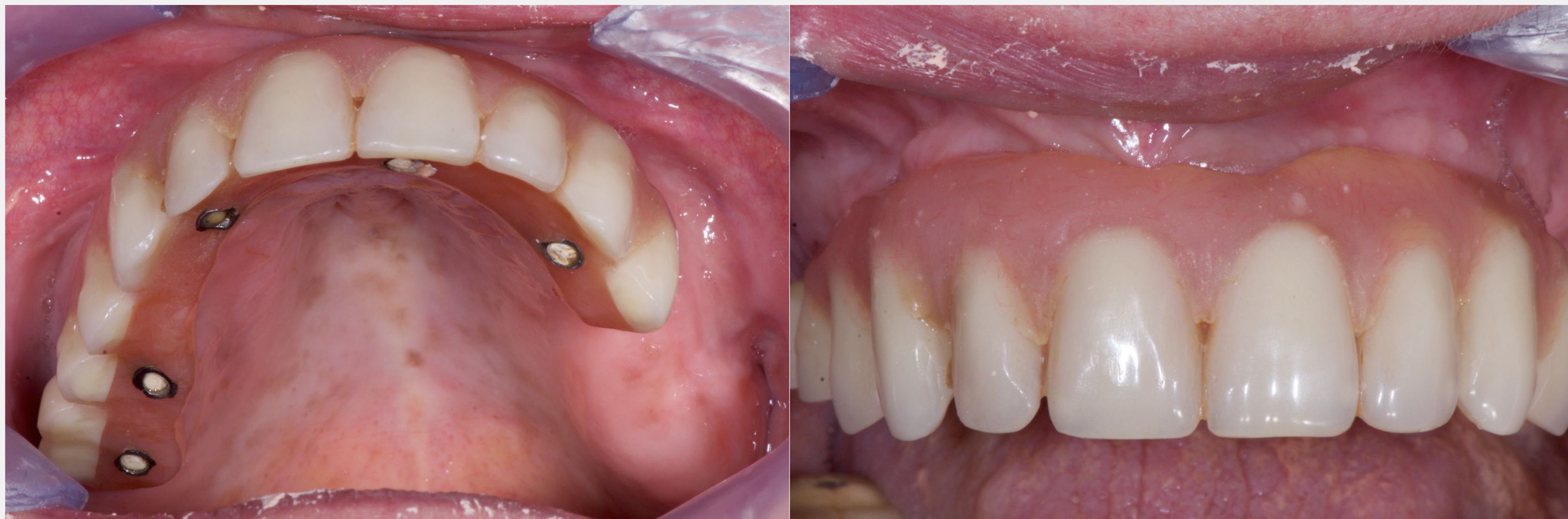


Dr Claude
AUTHELAIN
France

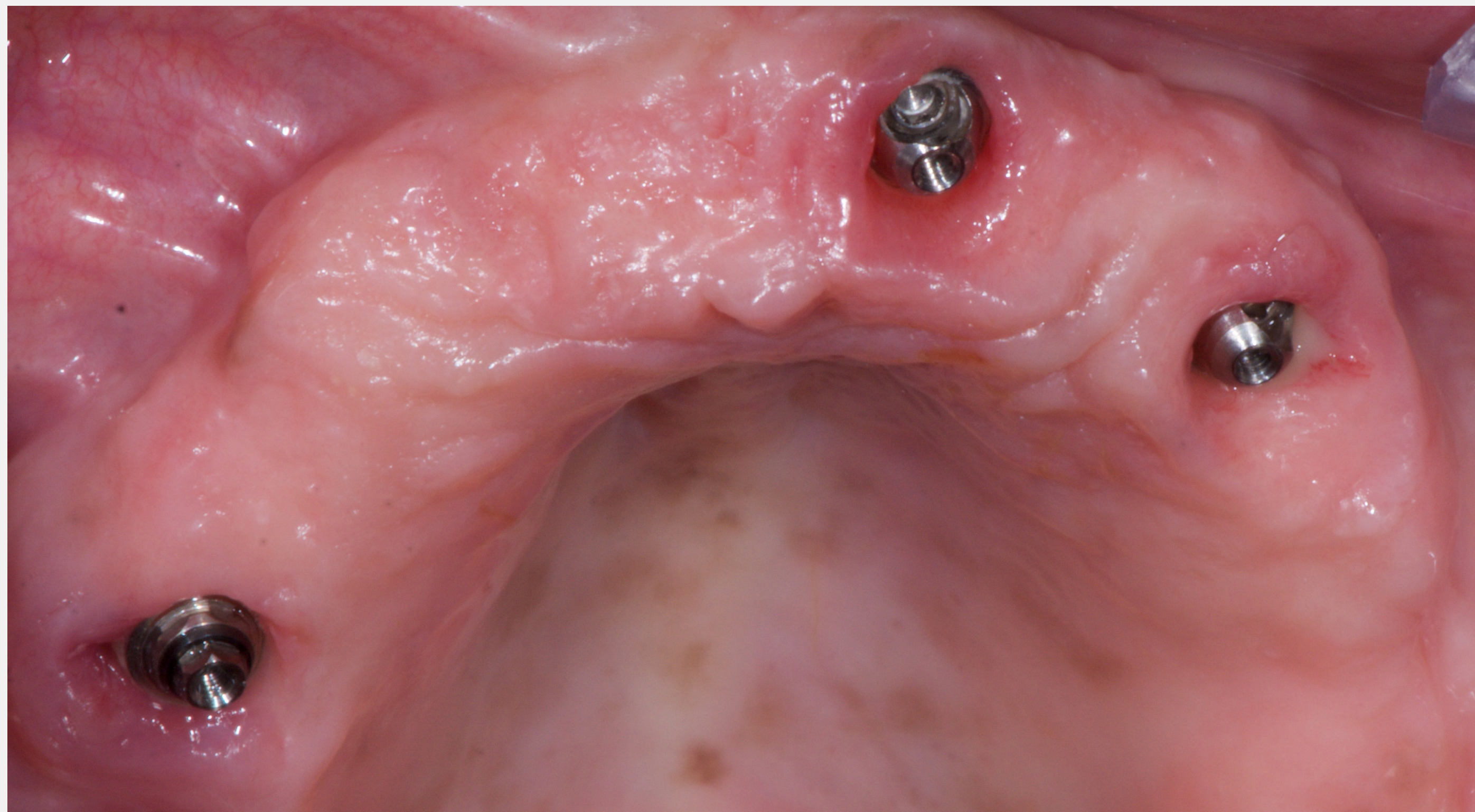
La patiente tabagique de 72 ans est un cas d'échec d'un ancien All-on-6, réalisé 15 ans auparavant. En situation avancée de péri-implantite, elle a déjà perdu deux implants. Le traitement proposé est une solution de prothèse amovible implanto-stabilisée maxillaire.



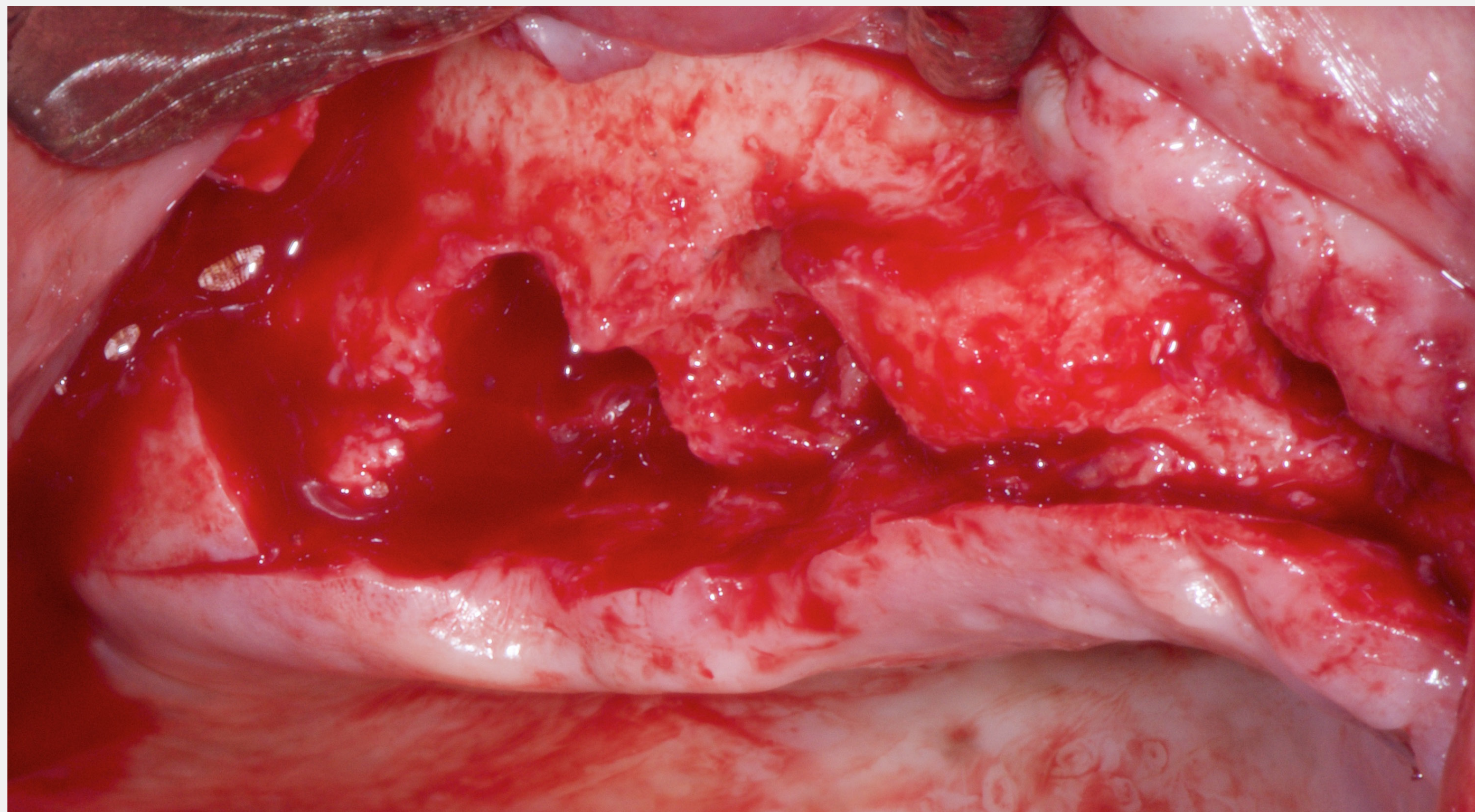
1. Radiographie panoramique pré-opératoire.



2 & 3. Ancien All-on-6 réalisé il y a 15 ans après deux implants perdus.



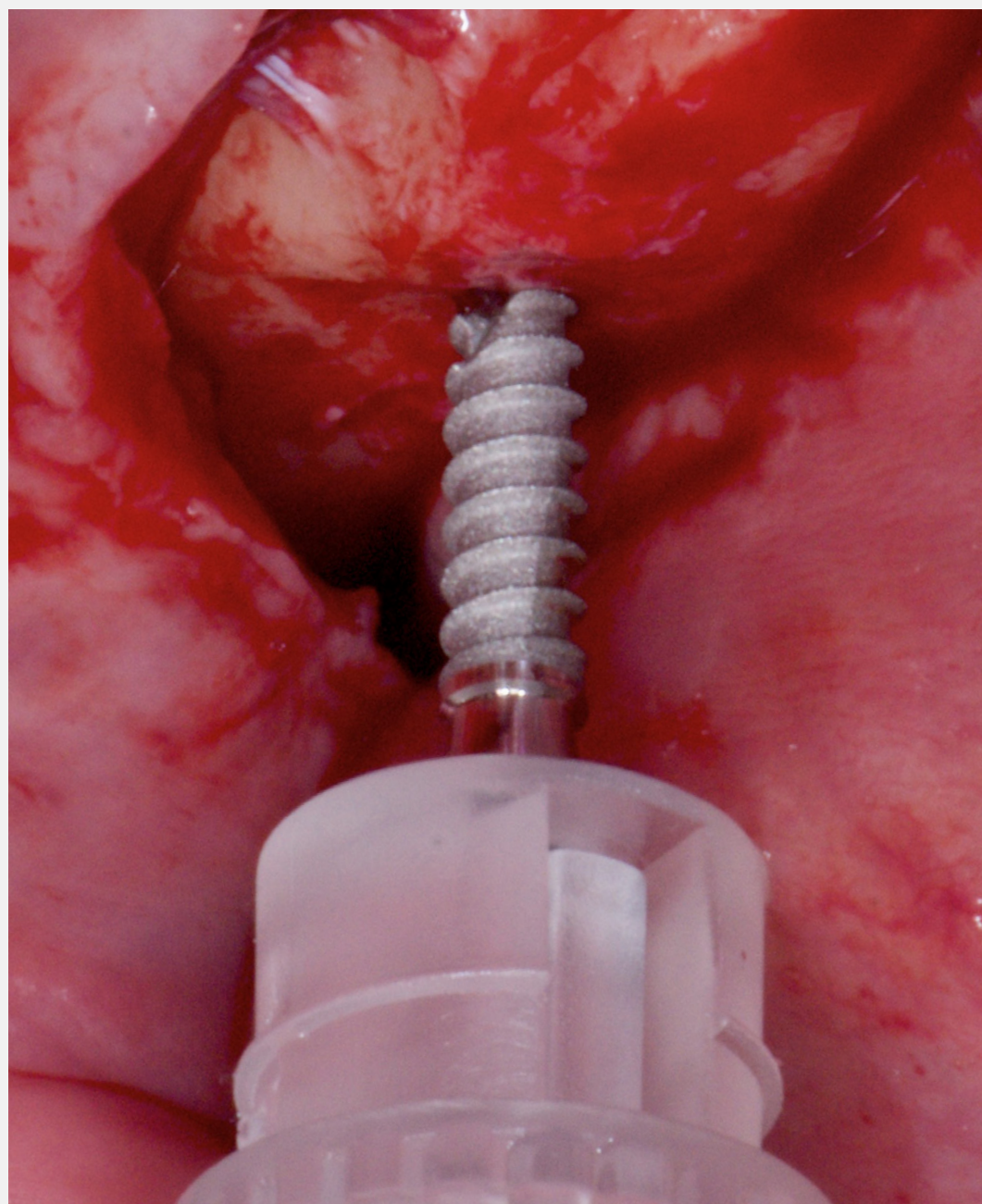
4. Implants résiduels le jour de la chirurgie. L'implant antérieur sera réenfoui et les deux autres déposés.



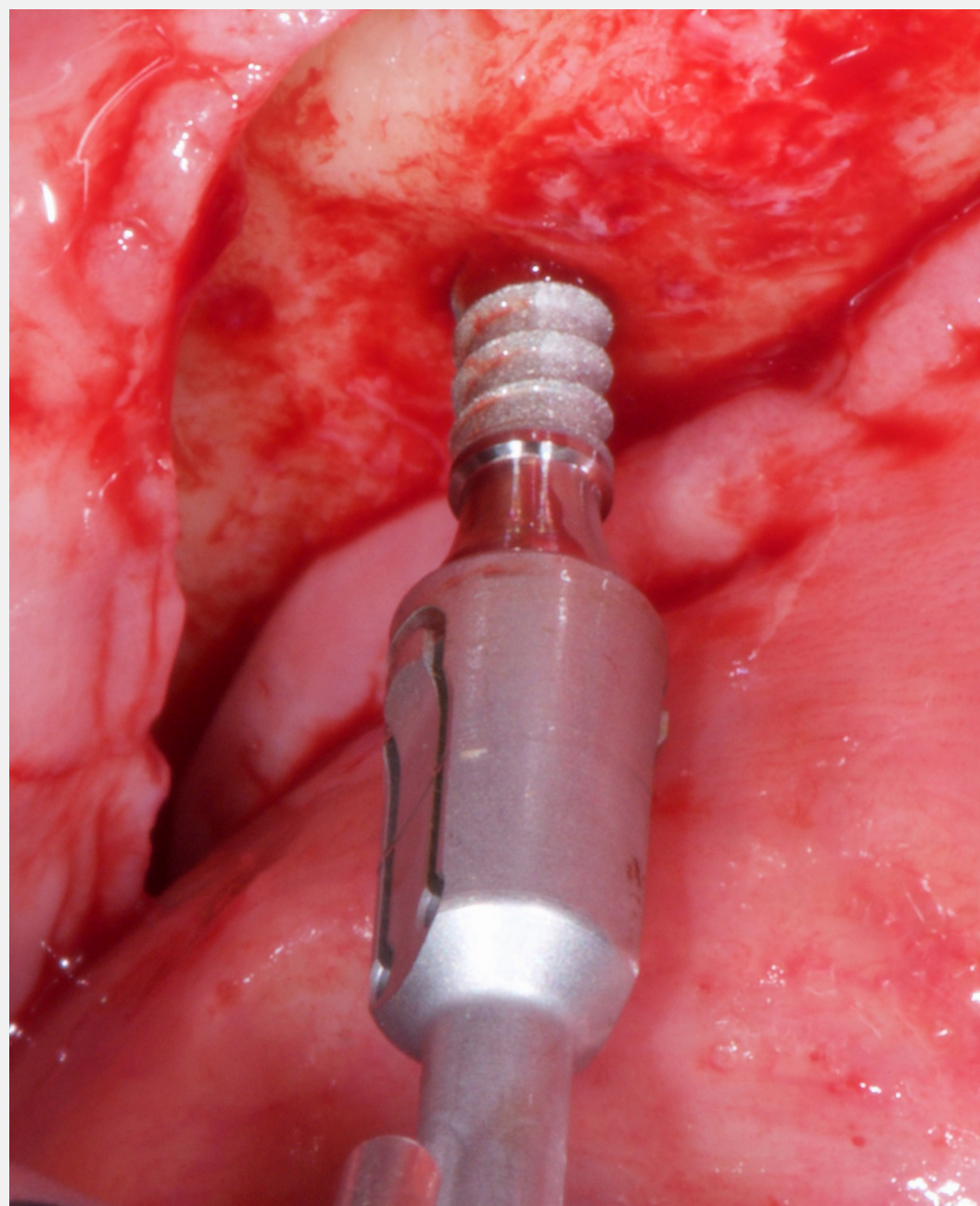
5. Vue de la crête osseuse après dépose des implants.



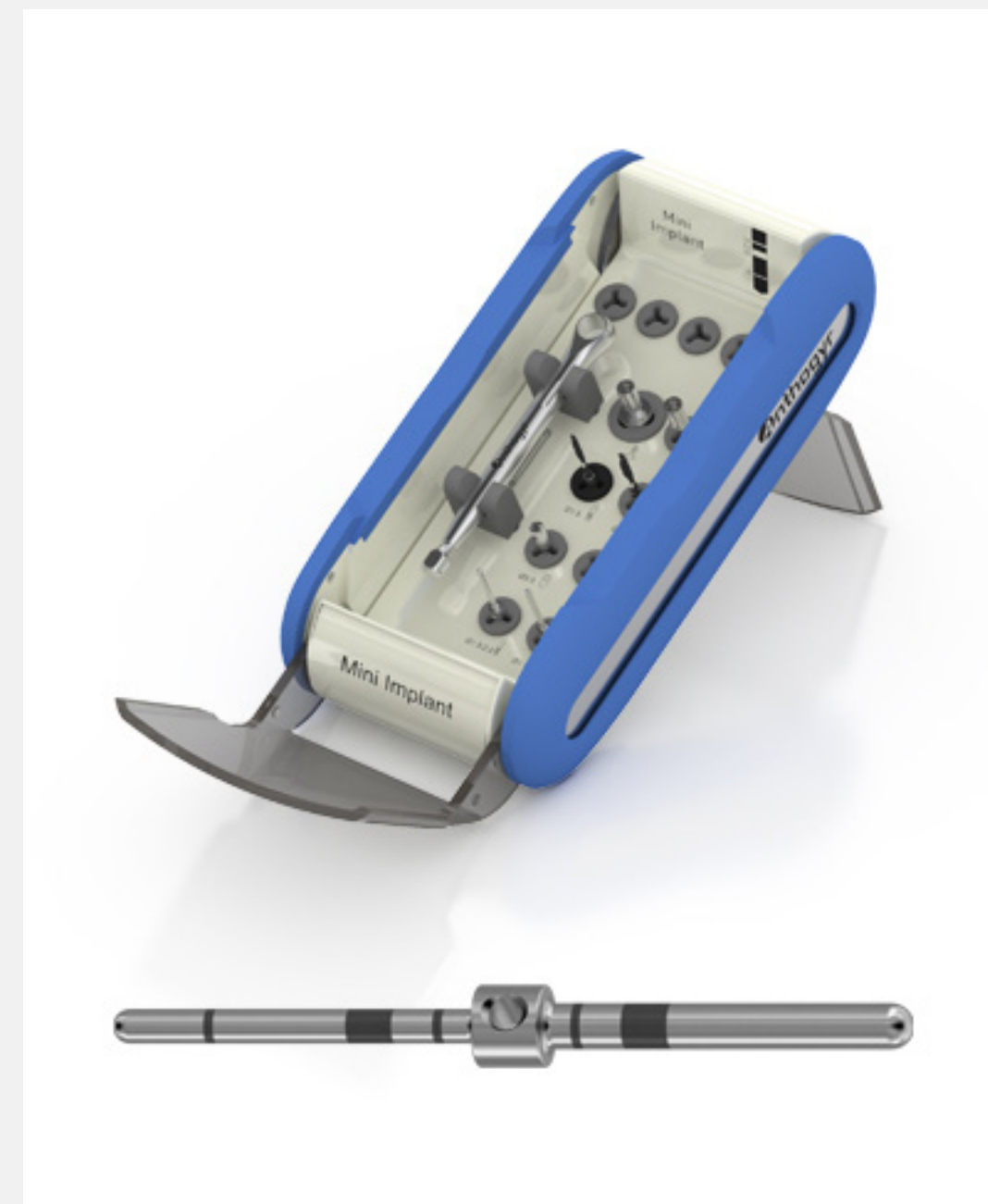
6. Mini Implant sur le porte implant stérile.



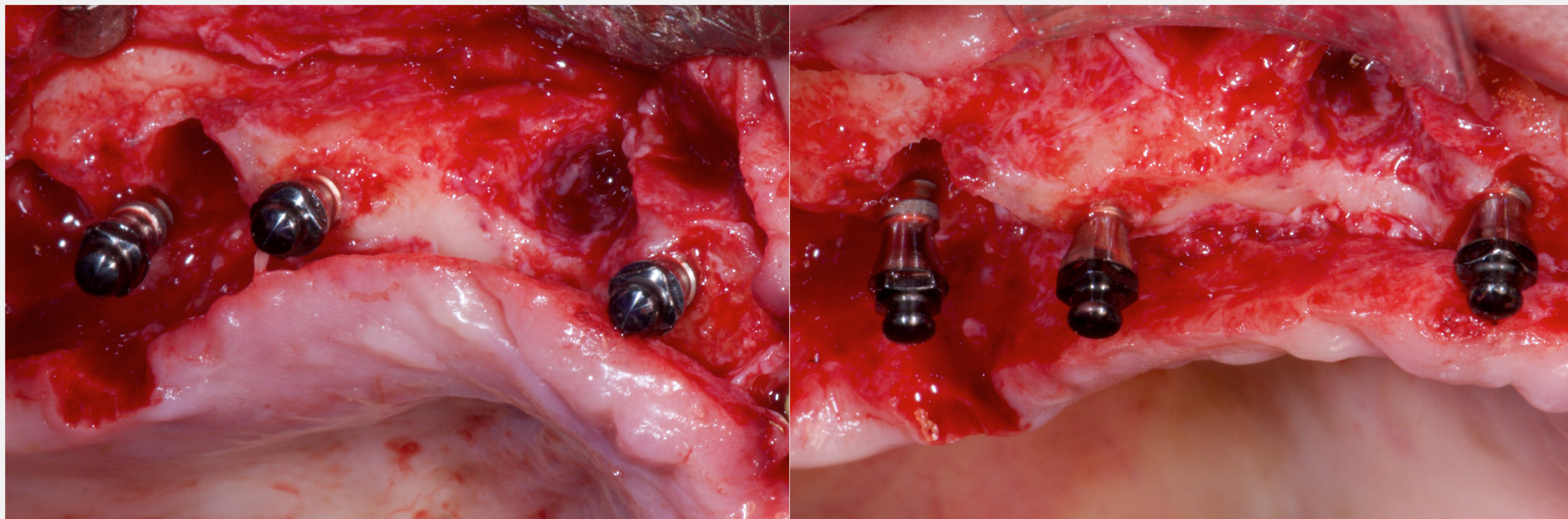
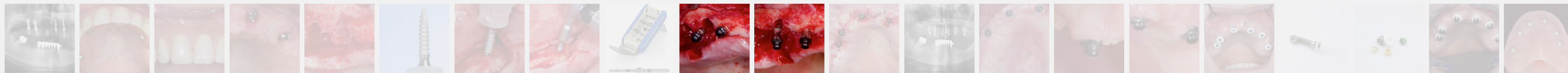
7. Le bouchon sert de porte implant initial.



8. Les implants sont vissés grâce au mandrin de vissage spécifique.



9. Le parallélisme des implants est validé grâce aux jauges de profondeur et de parallélisme présentes dans la trousse de chirurgie du système Mini Implant.



10 & 11. Mini Implants en place.

Mini Implant SYSTEME

Situation
initiale



Chirurgie



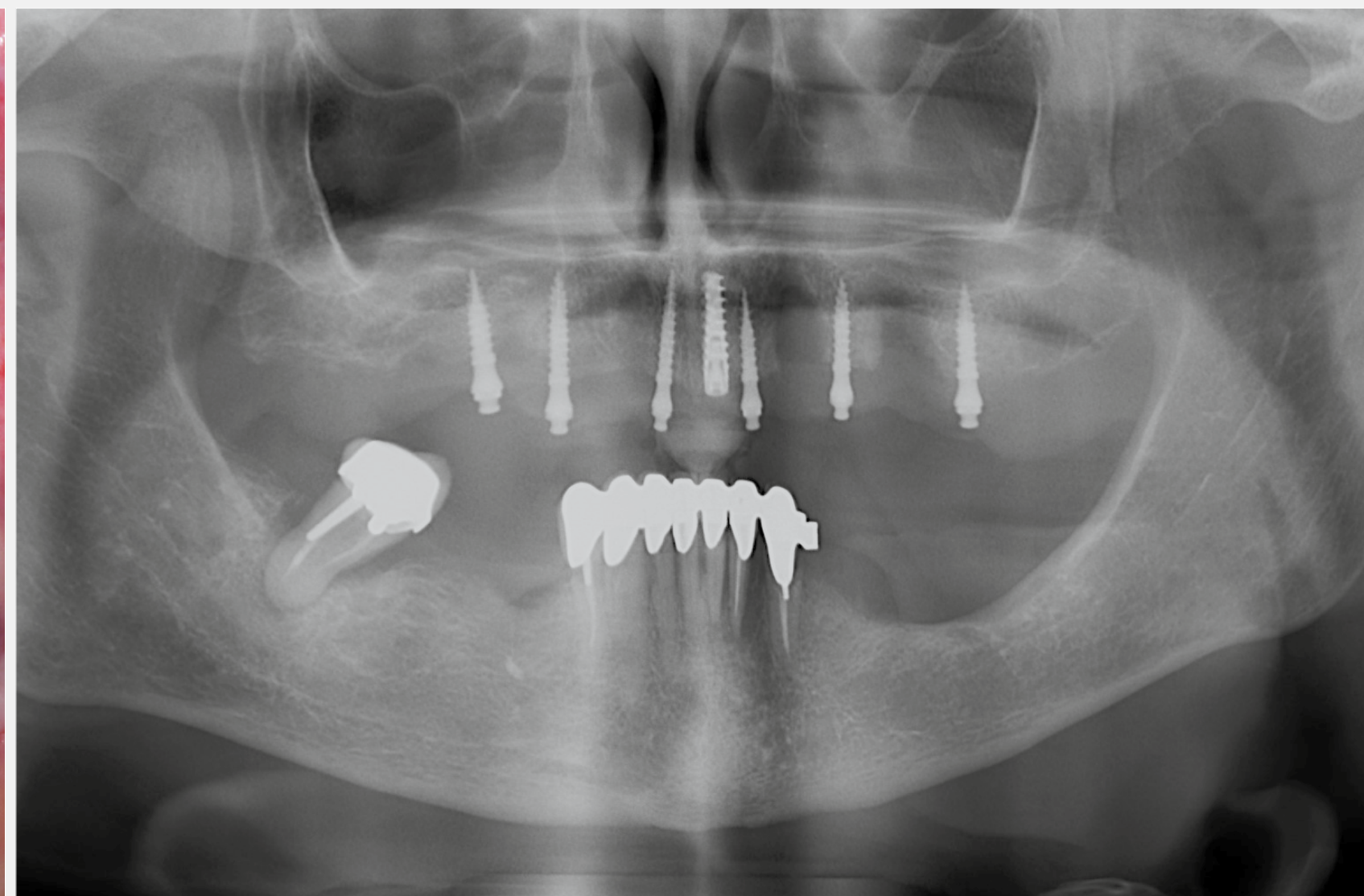
Restauration
prothétique



Situation
finale



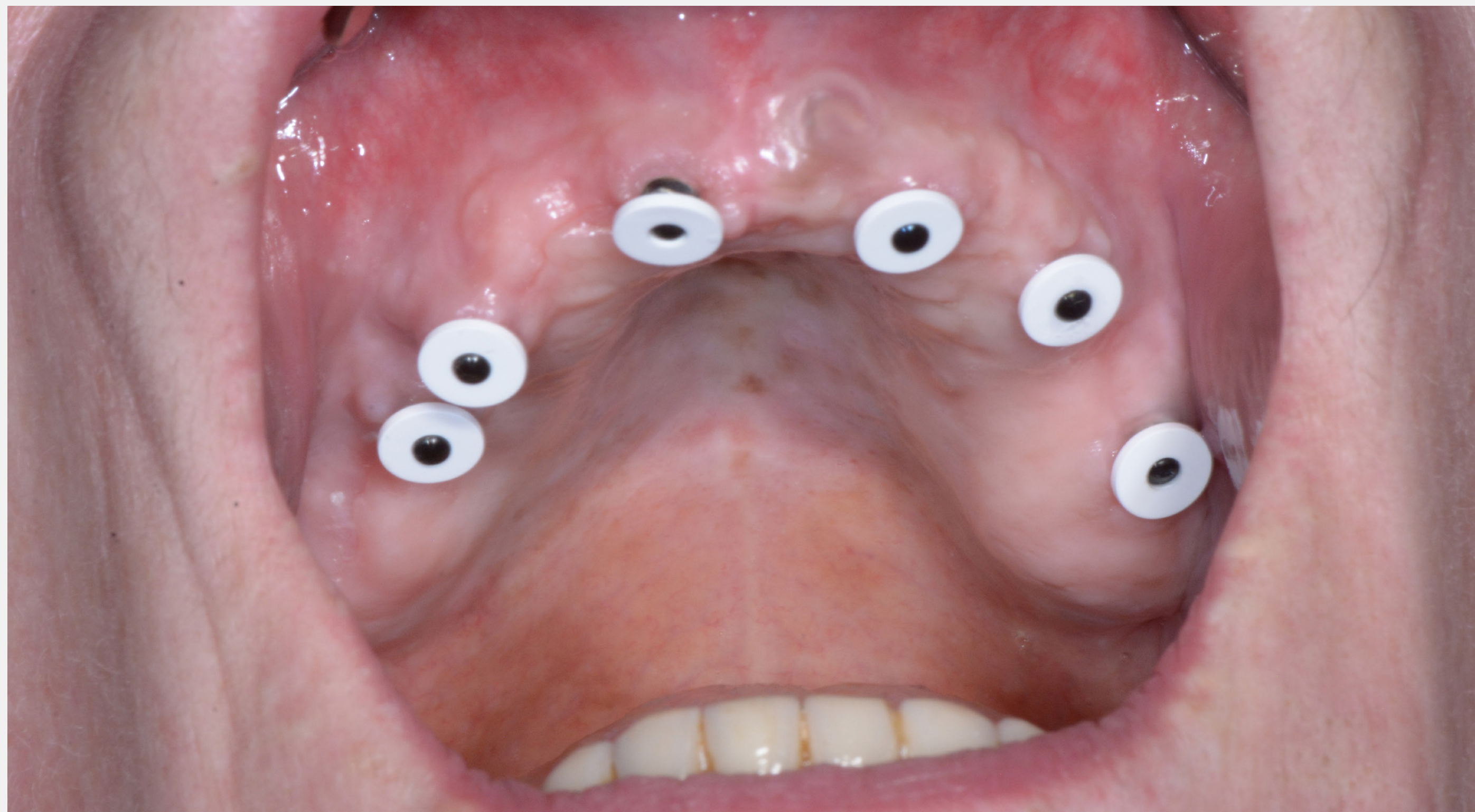
12. Situation post-opératoire.



13. Radiographie post-opératoire.



14, 15 & 16. Cicatrisation gingivale 3 mois après la pose des Mini Implants.



17. Vue intra-buccale avec les anneaux de montage, permettant de protéger le col de l'implant de tout résidu de résine ou de colle.



18a & 18b. Mini Implant avec anneau de montage et insert blanc monté dans le boîtier de matrice (fig 18a). Valoc recommande l'utilisation d'inserts de rétention faible (jaunes ou blancs) lors des étapes initiales de préparation et de première pose de la prothèse. Ces inserts seront ensuite remplacés par des inserts d'autres couleurs (fig 18b), offrant une force de rétention plus importante, si nécessaire.



19. Mini Implants avec anneaux de montage et matrices, positionnés lors de l'étape de préparation, avant la mise en charge de la prothèse.
Les anneaux seront retirés lors de l'étape de finition, avant la mise en bouche au patient.

12 / 16

Mini Implant
SYSTEME

Situation
initiale



Chirurgie



Restauration
prothétique



Situation
finale

Anthogyr
A Straumann Group Brand



20. Vue de l'intrados de la prothèse amovible complète stabilisée par Mini Implants avec connexion Optiloc®.



21. Sourire de la patiente suite à la pose de la prothèse amovible maxillaire.

Les Mini Implants sont une alternative aux attaches de précision intra-axiales classiques, qui se font généralement sur 2 implants à la mandibule et 4 implants au maxillaire. Leur petit diamètre n'entrave pas leur stabilité primaire, grâce au design auto-taraudant de l'implant et permet leur utilisation dans des crêtes fines ou la gestion d'échecs, comme dans le cas présenté. Il est ainsi possible de les poser dans des zones osseuses réduites lorsqu'il existe des dégâts liés à des péri-implantites antérieures.

Le système Mini Implant Anthogyr est un bon compromis pour le praticien et une solution alternative pour le patient.

Témoignage du Dr Claude Authelain

- **Quelles étaient vos attentes quant au système Mini Implant Anthogyr ?**

Je l'ai appréhendé comme une solution alternative de gestion des échecs de l'implantologie, comme une solution de compromis.

- **Quelles indications cliniques majeures vous ont orienté vers le système Mini Implant Anthogyr ?**

Cette solution m'a intéressé pour les indications suivantes :

- Stabilisation de prothèse quand la solution fixe est financièrement non abordable par le patient ;
- Patients nécessitant un traitement implantaire lourd (complements sinusiens, reconstructions osseuses...) et médicalement contre indiqué ;
- Patient en situation d'échec ayant besoin d'une solution alternative.

- **En quoi le système Mini Implant Anthogyr représente-t-il une nouvelle opportunité de traitement des patients édentés ?**

Cela représente une nouvelle opportunité par rapport au faible diamètre des implants, qui permet son utilisation dans des crêtes fines. Il est adapté également aux indications de péri-implantite, le faible diamètre permettant de s'ancrer dans des îlots osseux résiduels.

- **Comment jugez-vous le protocole chirurgical ?**

Le protocole chirurgical est très convivial et simple.

- **Quel est votre retour d'expérience concernant le système prothétique Optiloc® ?**

La réhabilitation prothétique est d'excellente qualité et semble durer dans le temps.

- **Avez-vous adopté le système Mini Implant Anthogyr comme une solution de traitement alternative incontournable dans votre panel de traitement ?**

Mon usage restera en priorité la gestion des grosses complications de prothèses implanto-fixées sur des arcades complètes.

- **Quels sont les bénéfices majeurs apportés par le système Mini Implant Anthogyr pour vous en tant que praticien et pour les patients ?**

Il s'agit d'un très bon compromis pour le praticien et d'une solution alternative pour le patient.



Avec l'amabilité du Dr Claude AUTHELAIN



**Dr Claude
AUTHELAIN**

France

- Implantologie – Reconstruction et régénération osseuse
Chirurgie muco-gingivale
- Diplôme Universitaire d'Implantologie
- Diplôme Universitaire de tissus osseux et biomatériaux
- Diplôme Universitaire d'Odontologie légale, expertise,
dommage corporel, identification bucco-dentaires

Crédits photos : Anthogyr, Getty images, Dr Authelain. Tous droits réservés, photos non contractuelles.

Dispositifs médicaux à destination des professionnels de la médecine dentaire. Non remboursés par la Sécurité Sociale.
Classes I, IIa et IIb. CE0459. LNE/G-MED. Fabricant : Anthogyr. Lire attentivement les instructions figurant dans les notices
et manuels d'utilisation.

Follow us!



www.anthogyr.fr

ANTHOGYR SAS
2 237 avenue André Lasquin
74700 Sallanches - France

