

axiom[®]  -ANNI-

ESPERIENZE
CLINICHE

axiom[®]
festeggia i suoi



Cari Partner,

quando, all'inizio del 2000, Anthogyr decise di sviluppare la propria gamma di impianti, molti principi fondamentali del successo in implantologia erano già noti. Tuttavia, nessuno dei sistemi esistenti era riuscito a combinarli in una soluzione facile da usare, efficace e accessibile. Così è nato Axiom®, di cui oggi festeggiamo con orgoglio il 10° compleanno: un sistema al di fuori di ogni dogma e progettato insieme ai suoi utilizzatori per il beneficio dei pazienti.

Le scelte di allora continuano ad avere senso anche oggi: la connessione conica degli impianti Axiom® BL rende prevedibile il risultato estetico e garantisce la stabilità ossea. La resistenza del titanio in lega ha permesso di ridurre le dimensioni degli impianti ma anche quella dei kit e delle gamme protesiche grazie alla connessione unica, semplificando i protocolli. Ricordiamo soprattutto che queste solide basi hanno permesso un'evoluzione costante del sistema Axiom®, per protocolli più immediati con il profilo PX, meno invasivi con Axiom® 2.8 o complementari con Axiom® TL.

10 anni è un traguardo importante! In questa occasione, abbiamo voluto dare la parola ad alcuni "pionieri", gli utilizzatori Axiom®. Riportiamo in questa brochure alcuni casi clinici che consentono di valutare i risultati dopo 10 anni.

Le radiografie eseguite testimoniano in particolare un'ottima stabilità ossea peri-implantare a lungo termine. I risultati a 3 anni dello studio clinico multicentrico controllato e randomizzato, pubblicati quest'anno e presentati alla fine di questo documento dimostrano in modo più sistematico il successo clinico degli impianti Axiom® BL REG, sia a livello della stabilità ossea che del risultato clinico.

In futuro? I nostri team di sviluppo lavorano per far sì che il sistema Axiom® continui a migliorare per aiutarvi a trarre il meglio dalle evoluzioni, in particolare digitali, dell'implantologia.



*Dott. Nicolas Courtois
Responsabile Ricerca e Affari Clinici*



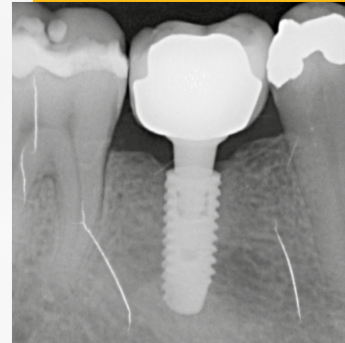
DOTT. Charles DURIF

- Dottore in odontoiatria
- Laureato all'Università di Lione

AXIOM[®], UN'OTTIMA STABILITÀ OSSEA



2009 – Radiografia post-operatoria



2019 - Radiografia 10 anni dopo la posa dell'impianto Axiom[®] BL REG

Caso del Dott. DURIF

Perché all'epoca ha scelto il sistema Axiom[®]?

Siamo fedeli ad Anthogyr, partner di lunga data. Abbiamo partecipato al progetto di sviluppo degli impianti Axiom[®]. Abbiamo pensato ad un prodotto che rispondesse maggiormente alle nostre aspettative, per questo ci siamo orientati verso il trilobo. Oggi lavoro essenzialmente con impianti Axiom[®].

Cosa le piace di più di questo impianto?


Già dal punto di vista delle connessioni mi sembra più affidabile rispetto agli esagoni esterni. Anche per il riposizionamento dei componenti, in particolare dei transfert / "pick-up", è più facile da usare. **Tutto ciò ha migliorato l'ambiente osseo e gengivale.**

“Sono soprattutto la semplicità di riposizionamento, la connessione più stabile e con una migliore tenuta ad assicurare una migliore stabilità ambientale a livello osseo.”

Come riassumerebbe il sistema Axiom[®] in 3 parole?

Semplicità, rapidità di posizionamento e affidabilità.

Quali benefici clinici ha constatato nei suoi pazienti che hanno ricevuto degli impianti Axiom[®] BL REG 10 anni fa?

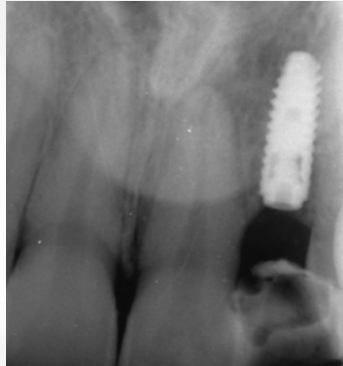
C'è meno svitamento rispetto alla generazione precedente e un ambiente osseo più affidabile nel tempo. Protocollo semplificato. 



Caso del Dott. BAILLY

DOTT. Francis BAILLY

- Dottore in odontoiatria, laureato alla facoltà di medicina di Lione
- Diploma Universitario di Implantologia orale e maxillo-facciale
- Formazione in chirurgia avanzata e innesto osseo con il Dott. Khoury a Schellenstein in Germania / Deutschland
- In precedenza medico a Lione



2009 - Posa dell'implanto Axiom® BL REG in un osso rigenerato 1 anno prima



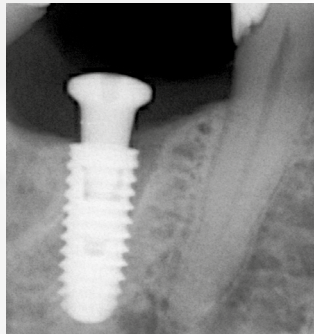
2019 - Radiografia 10 anni dopo la posa degli impianti Axiom® BL REG



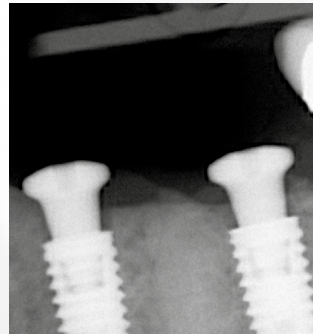
Caso del Dott. VERMEULEN

DOTT. Jacques VERMEULEN

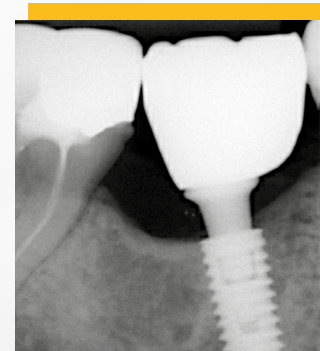
- Chirurgo Dentista
- Laureato alla facoltà di Chirurgia dentale di Nizza Sophia Antipolis
- Diploma Universitario Medicina d'Urgenza in studio dentistico
- Diploma Universitario di Implantologia Basale
- Diploma Universitario di Implantologia Orale
- Competenza in Implantologia AFI – DGOI



2009 - Radiografia post-operatoria in 46



2009 - Radiografia post-operatoria in 35 e 36



2019 - Radiografia 10 anni dopo la posa degli impianti Axiom® BL REG



2019 - Radiografia 10 anni dopo la posa dell'implanto Axiom® BL REG



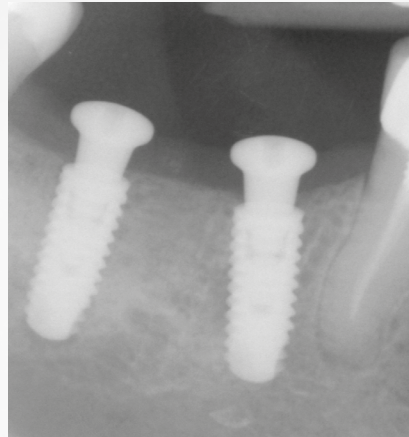
DOTT. Franck AZAM

- Chirurgo Dentista
- Laureato alla facoltà di Chirurgia Dentale - Lione
- Diploma universitario di implantologia basale - Nizza
- Diploma CMIO (Collège Méditerranéen d'implantologie Orale) - Marsiglia
- Diploma Misch Implant Institute
- Formazione in Chirurgia Ossea Avanzata con il Prof. Khoury a Olsberg in Germania

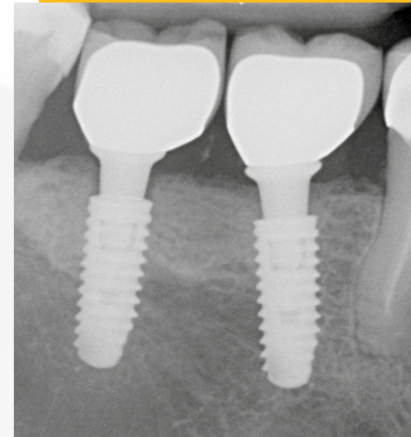
AXIOM[®], UN'OTTIMA STABILITÀ OSSEA

CONTESTO

Paziente donna di 49 anni, senza patologie pregresse, a cui sono stati inseriti 2 impianti Axiom BL REG, di dimensioni 4x10 mm in posizione 45 e 46.



2008 – Radiografia post-operatoria



2019 – Radiografia 11 anni dopo la posa degli impianti Axiom[®] BL REG

Caso del Dott. AZAM



PUNTO DI VISTA:

“11 anni dopo, con una follow up regolare e un’igiene dentale appropriata, all’esame clinico e radiologico constatiamo un guadagno osseo. Le radiografie di controllo, durante la posa e durante i controlli, sono sempre state fatte con un angolatore a cono lungo, il che consente di confermare con sicurezza il guadagno osseo che sembra essere dovuto al platform switching.”

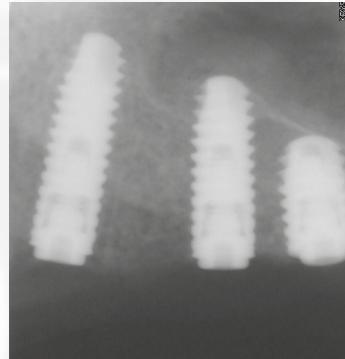


DOTT. Xavier BECK

- Dottore in odontoiatria
- Laureato all'Università di Clermont Ferrand nel 1978
- Pratica l'implantologia dal 1984
- C.M.I.O. 1988
- Diploma Universitario in implantologia Lille 1991

CONTESTO

Paziente donna di 71 anni, viene per la rimozione di un ponte in settore 2 in posizione da 10 anni. La frattura del canino ha generato una perdita ossea vestibolare importante. Un'espansione laterale è stata eseguita in 23, 24, 25 e un'espansione verticale (sinus lift) senza biomateriali in 24 e 25. Sono stati posizionati 3 impianti Axiom® BL REG, due dei quali in 24 e 25 che fungono da "supporto al ponte".



2009 – Radiografia post-operatoria



2019 - Radiografia 10 anni dopo la posa dell'impianto Axiom® BL REG

Perché all'epoca ha scelto il sistema di impianto Axiom®?

Sono stato attirato dalla connessione conica, dalla progettazione generale e dalla qualità della produzione. Basta visitare il sito produttivo Anthogyr per essere convinti di questo impianto. Inoltre, apprezzo la facilità di contatto con i team tecnici e commerciali.

Quali benefici clinici ha constatato nei suoi pazienti che hanno ricevuto degli impianti Axiom® BL REG 10 anni fa?

“Nel complesso, osservo un’ottima stabilità ossea, come nel caso selezionato. I casi di perimplantite sono veramente rarissimi e dovuti a fattori diversi dall’impianto.”

Cosa pensa dell'evoluzione della gamma Axiom®?

Trovo questa evoluzione particolarmente interessante, sono stati fatti progressi enormi a livello delle connessioni, con la soluzione in Link® e l'arrivo del CAD-CAM. Anche l'evoluzione verso l'impianto Axiom® TL è interessante, per i casi adatti. Ho constatato buoni risultati attraverso i casi clinici dei miei colleghi.

Quale “bacchetta magica” sogna per restituire il sorriso ai suoi pazienti?

In un mondo perfetto vorrei che i pazienti non perdessero più i denti, ma per il momento la fata si chiama Anthogyr e la bacchetta Axiom...



PUNTO DI VISTA:

“La radiografia di controllo eseguita nel 2019 mostra il mantenimento soddisfacente del livello osseo sui 3 impianti. Sono completamente soddisfatto del risultato legato al lavoro di espansione e all'utilizzo degli impianti Axiom®.”



DOTT. Andrea BAILO

- Laureato all'Università di Brescia nel 2000.
- Visiting professor della struttura complessa di chirurgia dentale e di chirurgia maxillo-facciale dell'Università di Modena dal 2001 al 2007.
- Assistente professore nel 2009 e nel 2010 all'Università di Chieti Specializzato in Implantologia e chirurgia orale.

AXIOM[®], UN'OTTIMA STABILITÀ OSSEA

Perché all'epoca ha scelto il sistema implantare Axiom[®]?

Hanno chiesto a me e ad un gruppo ristretto di colleghi italiani di testare l'impianto Axiom[®]. All'epoca usavo già gli impianti Anthofit di Anthogyr. Conoscendo la serietà dell'azienda e l'affidabilità del trattamento della superficie implantare, ho accettato volentieri questa proposta. Questo impianto offriva la soluzione migliore a numerose esigenze cliniche e protesiche e con il passare del tempo ho continuato ad usarlo.

Cosa le piace di più di questo impianto?

“Ci sono molte cose che mi piacciono. In primo luogo citerei il suo posizionamento sotto-crestale, combinato al concetto di platform switching.”

La standardizzazione della componente protesica, cioè la sua piattaforma unica, indipendentemente dalle dimensioni dell'impianto. E, infine, la possibilità di modellare lo sviluppo gengivale con

i monconi di cicatrizzazione, ragionando non più in funzione del diametro dell'impianto, ma della dimensione della ricostruzione.

Come riassumerebbe il sistema Axiom[®] in 3 parole?


Evoluto, completo, affidabile.

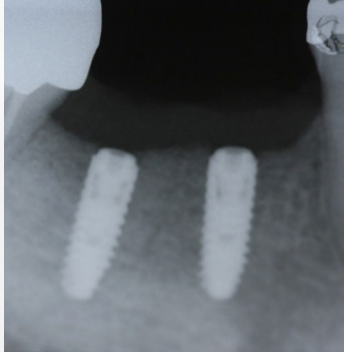
Quali benefici clinici ha constatato nei suoi pazienti che hanno ricevuto degli impianti Axiom[®] BL REG 10 anni fa?

I benefici clinici sono legati al posizionamento sotto-crestale, che riduce significativamente i casi di perimplantite e il condizionamento dei tessuti molli.

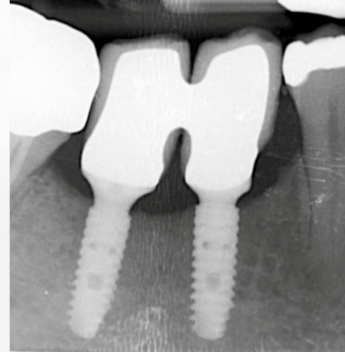
Inoltre, di anno in anno il sistema è evoluto e consente di eseguire qualsiasi tipo di riabilitazione grazie a nuove componenti protesiche.

Quali sono gli altri prodotti Anthogyr che usa nel suo studio?

Ho avuto l'occasione di usare l'impianto Axiom[®] BL 2.8, la cui connessione è un vero cono morse. 



Situazione iniziale nel 2009



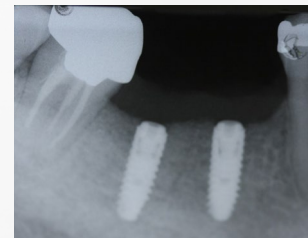
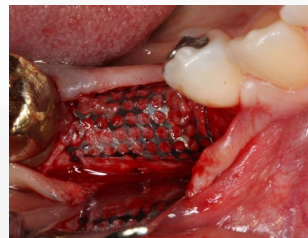
Situazione nel 2019

CONTESTO

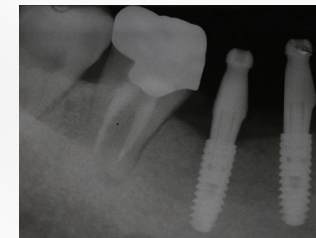
Caso di posizionamento di impianto alla mandibola dopo rigenerazione ossea in una donna di 35 anni.



Rigenerazione del sito prima dell'impianto



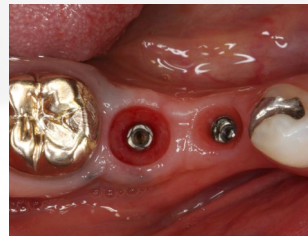
2009 - Radiografia post-operatoria



Presca dell'impronta



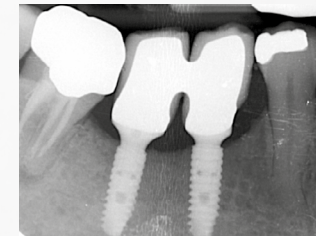
Posizionamento dei pilastri



Cicatrizzazione gengivale prima della posa delle corone definitive



Vista occlusale delle corone definitive



2019 - Radiografia 10 anni dopo la posa degli impianti Axiom® BL REG



PUNTO DI VISTA:

“Paragonando la radiografia con i transfert di impronta con quella eseguita 10 anni dopo la messa in carico, si può notare che il livello osseo è rimasto stabile, anche se c'è stato innesto osseo.

Posso dire, non solo sulla base di questo caso, ma anche su molti altri, che il sistema Axiom® è affidabile, sia a livello della qualità dell'interfaccia osso/impianto che dal punto di vista della stabilità della connessione protesica.

Non ho mai avuto svitamenti delle viti dei pilastri mentre la coppia di serraggio è di soli 25 N.cm.”



DOTT. Hervé PFEIFFER

- Dottore in odontoiatria
- Laureato all'Università di Nancy nel 1986
- Diploma Universitario in patologia e chirurgia orale a Digione
- Cursus completo "SAPO implant"

AXIOM[®], SEMPLICITÀ CHIRURGICA


Perché ha scelto il sistema implantare Axiom[®] all'epoca?

Siamo stati affascinati dalle connessioni interne e dal platform-switching, caratteristiche che rispondevano bene alle nostre aspettative, cercando una diminuzione della perdita ossea. Inoltre, essendo una piccola struttura, siamo stati sensibili al rapporto qualità/prezzo.

Come riassumerebbe il sistema Axiom[®] in 3 parole?

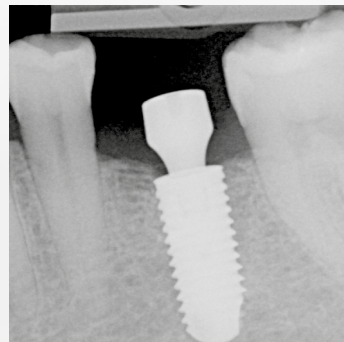
Semplicità, connessioni interne, nessun limite protesico.

Quali benefici clinici ha constatato nei suoi pazienti che hanno ricevuto degli impianti Axiom[®] BL REG 10 anni fa?

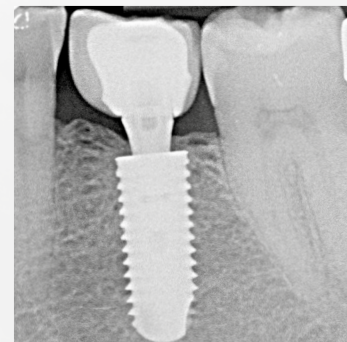
Tasso basso di fallimenti, un costo accessibile per i pazienti. Soluzione che permette all'osso di vivere meglio intorno all'impianto. 

“Ciò che è interessante sono le connessioni interne e la semplicità di utilizzo. Il kit chirurgico è ridotto e il protocollo chirurgico semplificato. E naturalmente c'è il 'Made in France'.”

2010 – Radiografia post-operatoria



2019 - Radiografia 9 anni dopo la posa degli impianti Axiom[®] BL REG



Caso del Dott. PFEIFFER



DOTT. Christian LEGROS

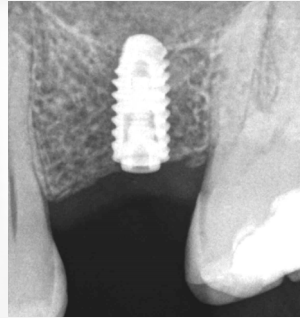
- Stomatologo
- Laureato alla facoltà di medicina di Limoges
- Laureato in Stomatologia alla Facoltà di Medicina Pitié Salpêtrière
- Assistente a tempo pieno in chirurgia maxillo-facciale all'ospedale universitario di Limoges (fino al 1984)



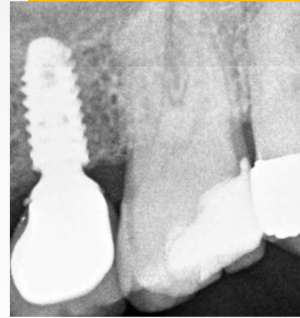
DOTT. Bruno LABAT

- Stomatologo

Caso del Dott. LEGROS



2009 – Radiografia post-operatoria



2019 - Radiografia 10 anni dopo la posa degli impianti Axiom® BL REG

Perché all'epoca ha scelto il sistema **implantare Axiom®**?

Sono stato uno dei primi utilizzatori degli impianti della società Anthogyr nel 2000.

Cosa le piace di più di questo impianto?

“Quello che mi piace è il cono morse, il platform-switching e l'eccellente-ritenzione meccanica dell'impianto.”

Come riassumerebbe il sistema Axiom® in 3 parole?

Semplicità d'uso, estetica, rapporto qualità/prezzo/performance.

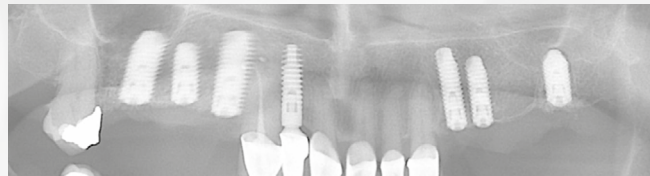
Quali benefici clinici ha constatato nei suoi pazienti che hanno ricevuto degli impianti Axiom® REG 10 anni fa?

Poca perdita ossea.

Quali sono gli altri prodotti Anthogyr che usa nel suo studio?

Le siringhe, l'Aspeo® e la chiave dinamometrica Torq Control®.

Caso del Dott. LABAT



2010 – Radiografia post-operatoria posa di 6 impianti Axiom® BL REG in 14/15/16/24/25/27



2019 - Radiografia 9 anni dopo la posa degli impianti Axiom® BL REG

Perché all'epoca ha scelto il sistema di impianto Axiom®?

Ho scelto Axiom® per la connessione conica.

Cosa le piace di più di questo impianto?

La semplicità e la tenuta della connessione.

Come riassumerebbe il sistema Axiom® in 3 parole?

Semplice, efficace e stabile.

Quali benefici clinici ha constatato nei suoi pazienti che hanno ricevuto degli impianti Axiom® BL REG 10 anni fa?

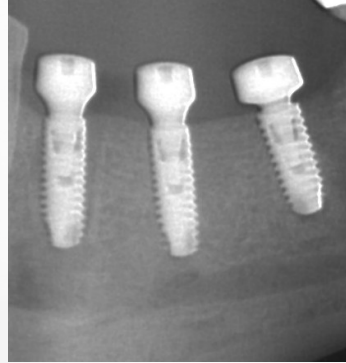
“Ho potuto constatare una stabilità peri-implantare se gli impianti vengono posizionati in sotto-crestale.”



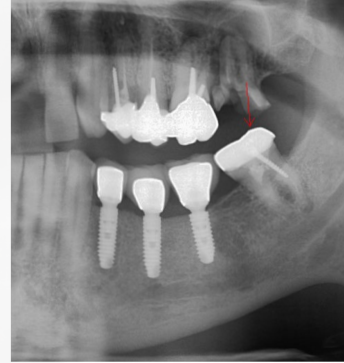
DOTT. Loïc DAVID

- Dottore in odontoiatria
- Diploma universitario di chirurgia pre- e peri-implantare, Parigi
- Post Graduate Certificate in Periodontology and Implantology NY -Bordeaux
- Diploma Universitario Biomateriali e Sistemi Impiantabili, Bordeaux
- “Ancien attaché” della facoltà dentale di Bordeaux – Scienze Anatomiche

AXIOM[®], SEMPLICITÀ CHIRURGICA



2009 – Radiografia post-operatoria - posa di 3 impianti Axiom[®] BL REG in 34/35/36



2019 – Radiografia 10 anni dopo la posa degli impianti Axiom[®] BL REG

Caso del Dott. DAVID

Perché all'epoca ha scelto il sistema **implantare Axiom[®]**?

Usavo un altro sistema il cui inconveniente maggiore era la mancanza di indicizzazione per i miei corrispondenti. Ho incontrato un rappresentante Anthogyr che mi ha convinto della qualità degli impianti Axiom[®].

Cosa le piace di più di questo impianto?

“Quello che mi piace di Axiom[®], è la connessione conica, l'indicizzazione facile e la presa diretta dell'impianto, senza porta-impianto, il che riduce il tempo di intervento.”

Come riassumerebbe il sistema Axiom[®] in 3 parole?

Affidabilità, facilità, adattabilità.


Quali sono gli altri prodotti Anthogyr che usa nel suo studio?

Uso la soluzione Axiom[®] Multi Level[®] con la connessione InLink[®], il nuovo dente personalizzato AxIN[®] e le protesi personalizzate Simed[®].

E' passato alla soluzione Axiom[®] Multi Level[®]? Cosa pensa di questa nuova filosofia?

Sì, l'evoluzione di questi ultimi 10 anni è notevole. Resto un “seguace” del Bone Level e adatto i pilastri AxIN in funzione dell'altezza gengivale per motivi estetici e di gestione dello stock.

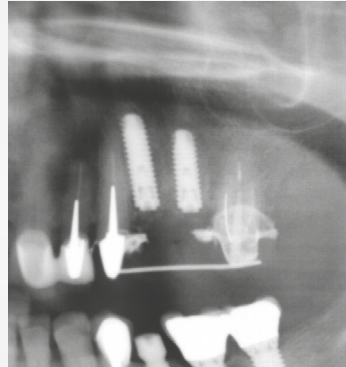
Cosa pensa dell'evoluzione della gamma Axiom[®]?

Notevole e innovativa. 

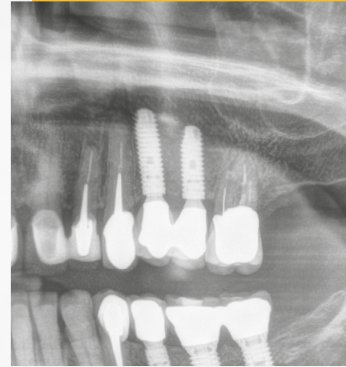


DOTT. Jean-Pascal NAVONI

- Chirurgo Dentista
- Laureato alla facoltà di medicina di Lione



2009 - Radiografia post-operatoria – Posa di 2 impianti Axiom® BL REG in 24/25



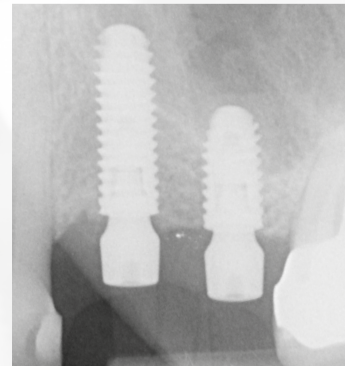
2019 - Radiografia 10 anni dopo la posa dell'impianto Axiom® BL REG

Caso del Dott. NAVONI

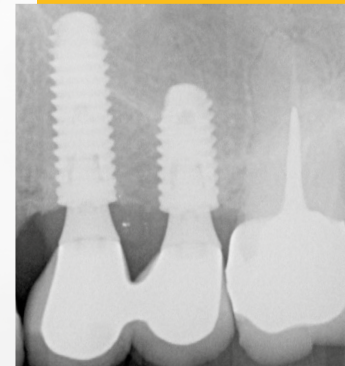


DOTT. Didier PANCHOT

- Dottore in odontoiatria
- Specializzazione (CES) in biologia orale, opzione anatomia-fisiologia
- Specializzazione (CES) in odontologia conservativa /endodonzia
- Membro dell'EAO dal 2005 al 2018



2010 – Radiografia post-operatoria



2019 - Radiografia 9 anni dopo la posa degli impianti Axiom® BL REG

Caso del Dott. PANCHOT



DOTT. Thomas GUILLAUMIN

- Chirurgo Dentista
- Laureato alla facoltà di Chirurgia Dentale di Nancy
- Diploma universitario di Implantologia di Strasburgo

AXIOM[®], STABILIZZAZIONE DEI TESSUTI MOLLI

Perché all'epoca ha scelto il sistema di impianto Axiom[®]?

Ho scelto l'impianto Axiom[®] perché cercavo un impianto con platform-switching, che era ancora distribuito molto poco. Ho potuto visitare il centro di Anthogyr.

Le caratteristiche degli impianti Axiom[®] e la loro progettazione in Titanio Grado V rispondevano alle mie aspettative.

Cosa le piace di più di questo impianto?

Da un lato la connessione unica, il fatto che non ci sia un porta-impianto. Oggi, con 10 anni di prospettiva, è veramente l'impianto che mi dà più soddisfazione e con cui l'osso resta più stabile. Alla fine, di tutti gli impianti che poso, quello di Anthogyr è veramente in cima alla lista; è l'impianto per il quale ho meno preoccupazioni e con cui ho avuto la minor perdita ossea, anzi abbiamo quasi sistematicamente guadagnato dell'osso sopra il collo dell'impianto.

“Abbiamo quasi sistematicamente guadagnato dell'osso al di sopra del collo dell'impianto.”

Come riassumerebbe il sistema Axiom[®] in 3 parole?

Evolutivo, semplice, affidabile.


Quali benefici clinici ha constatato nei suoi pazienti che hanno ricevuto degli impianti Axiom[®] BL REG 10 anni fa?

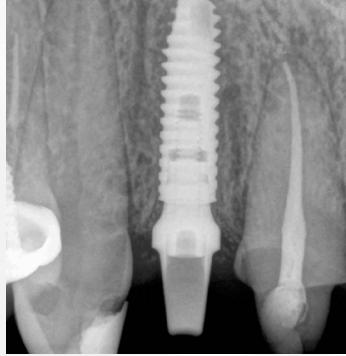
La conservazione della massa ossea dell'impianto e la sua grande solidità. E' davvero un impianto robusto. E, soprattutto, nessuna perdita ossea intorno all'impianto mentre la osservo in impianti di altri marchi.

Quali sono gli altri prodotti Anthogyr che usa nel suo studio?

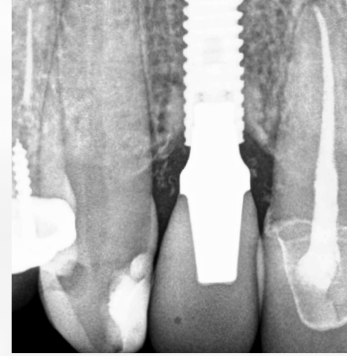
Le siringhe, i levacorone, i contrangoli di implantologia, gli osteotomi.

Cosa pensa dell'evoluzione della gamma Axiom?

La gamma Axiom[®] è evoluta molto rapidamente e io vi ho partecipato. Anthogyr ha sempre avuto il desiderio di migliorare l'impianto, di “renderlo moderno”, di farlo evolvere verso la CAM e questo mi piace. 



2009 – Radiografia post-operatoria



2019 - Radiografia 10 anni dopo la posa dell'impianto Axiom® BL REG

CONTESTO

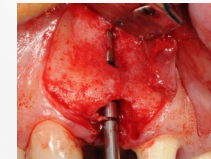
In seguito ad una frattura viene estratto il dente 12. Le vecchie corone di 11 e 21 sono state rimosse per lasciare il posto ad un ponte cantilever provvisorio in attesa della cicatrizzazione.



Situazione pre-operatoria post-traumatica



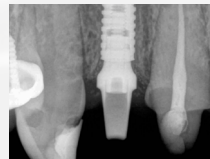
Dopo 3 mesi di cicatrizzazione, il ponte provvisorio viene rimosso. La papilla è stata relativamente ben conservata.



Un impianto Axiom® BL REG viene posizionato, la deiscenza ossea è stata trattata con rigenerazione ossea guidata. Oggi, avremmo scelto l'impianto Axiom® PX con spire più aggressive ma all'epoca non esisteva ancora.



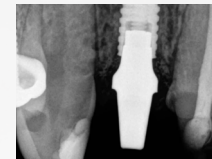
La zona di intervento viene richiusa, il ponte viene ribasato su un pilastro estetico in titanio (Radio)



Cicatrizzazione dopo 4 mesi



Rimozione del ponte per eseguire le impronte dopo 6 mesi e sostituire il pilastro estetico in titanio con un pilastro in zirconia che servirà da supporto alla corona unitaria definitiva.



L'inserimento perfetto del pilastro in zirconia viene verificato prima di posare la corona.



G + 1 settimana: benché il controllo della piastra non sia ancora molto efficace, la papilla inter-dentale sembra trovare il suo posto.



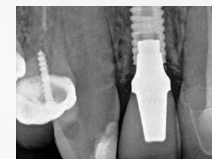
Controllo dopo g+2 anni



Controllo dopo g+4 anni



2019 - Controllo dopo G+10 anni: la papilla occupa tutto lo spazio inter-dentale.



PUNTO DI VISTA:

“Durante questi dieci anni di utilizzo degli impianti Axiom®, ho potuto osservare una risposta tissutale eccellente e una riformazione ossea quasi sistematica al di là del collo implantare. Le papille sono stabili e non si sono osservate infiammazioni o perdite ossee nei pazienti con una buona igiene dentale. Oggi, questo tipo di pilastro in zirconia è stato sostituito favorevolmente dai pilastri Sameda®. Qualche anno dopo, per questo impianto ha fatto il suo ingresso un'altra evoluzione importante: Axiom® BL PX con spire più aggressive, che oggi sarebbe l'impianto più indicato per un caso simile a questo.”

2019, CONFERMA SCIENTIFICA DOPO 3 ANNI STABILITÀ OSSEA E RISULTATI ESTETICI

Sull' International Journal of Oral Implantology sono stati appena pubblicati i risultati a 3 anni dal carico di uno studio multicentrico, controllato e randomizzato¹. L'obiettivo di questo studio era quello di stabilire se il posizionamento sotto-crestale di impianti dentali a 0,5 o 1,5 mm in creste ossee cicatrizzate ha un impatto sui risultati estetici e biologici a lungo termine. Sessanta pazienti parzialmente edentuli che necessitavano due corone su impianto sono stati reclutati in sei centri. I due impianti Axiom® BL REG sono stati posizionati in modo random a 0,5 mm o 1,5 mm sotto la cresta ossea.

I due protocolli chirurgici hanno fornito dei Pink esthetic score² molto elevati (PES>12) e hanno dimostrato

un riassorbimento osseo minimo (<0,5 mm) dopo 3 anni. La perdita ossea media è molto limitata, il che conferma il successo degli impianti, molto al di là dei criteri di successo definiti da Misch³ (perdita ossea ≤ 2 mm a partire dalla chirurgia iniziale). Un riassorbimento osseo lievemente inferiore è stato misurato nell'ambito di una posa sotto-crestale a 1,5 mm rispetto a 0,5 mm, senza impatto sul Pink esthetic score. Ciò tende a dimostrare che l'inserimento più profondo dell'impianto potrebbe essere vantaggioso esclusivamente per garantire la stabilità ossea, il che sarà confermato dopo 5 anni di follow-up.





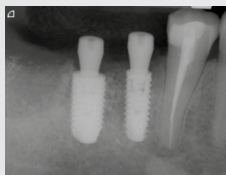
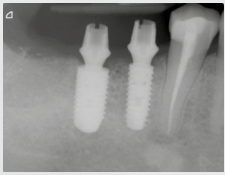










- 1: Salina, S., Gualini, F., Rigotti, F., Mazzarini, C., Longhin, D., Grigoletto, M., ... & Esposito, M. (2019). Subcrestal placement of dental implants with an internal conical connection of 0.5 mm versus 1.5 mm: Three-year after loading results of a multicentre within-person randomised controlled trial. *European Journal of Oral Implantology*, 12(2).
- 2: Fürhauser, R., Florescu, D., Benesch, T., Haas, R., Mailath, G., & Watzek, G. (2005). Evaluation of soft tissue around single tooth implant crowns: the pink esthetic score. *Clinical oral implants research*, 16(6), 639-644.
- 3: Misch, C. E., Perel, M. L., Wang, H. L., Sammartino, G., Galindo-Moreno, P., Trisi, P., ... & Schwartz-Arad, D. (2008). Implant success, survival, and failure: the International Congress of Oral Implantologists (ICOI) pisa consensus conference. *Implant dentistry*, 17(1), 5-15.

3 anni
6 centri
60 pazienti
120 impianti Axiom® REG
Tasso di sopravvivenza 97%

RISULTATI A 3 ANNI	PERDITA OSSEA	PINK ESTHETIC SCORE
Gruppo 0,5 mm	0,34 ± 0,87 mm	12 ± 1,9
Gruppo 1,5 mm	0,19 ± 0,54 mm	12,2 ± 1,8

Fatti salienti della pubblicazione originale apparsa sull'International Journal of Implantology 2019

	Caso clinico		
Stadio pre-operatorio	Sequenza di trattamento di un paziente curato rappresentativo del Dott. Salina		
Chirurgia			
Posa della corona			
1 anno			
3 anni			



Per gentile concessione del Dott. Sergio Salina

- Laureato in Odontoiatria e Protesi Dent. (1995) e specializzato in Chirurgia orale con lode (2007) - Università di Milano (1995)
- Perfezionato in Parodontologia presso l'Università di Verona (2000)
- Docente del Corso EMDOLA presso l'Università di Parma
- Professore a.c. di Chirurgia Orale all'Università di Milano (1999-2005)
- Collaboratore del Prof. Boyne all'Università Loma Linda (1997-2002)
- Socio Attivo della It. Academy of Osseointegration (IAO) e della SILO
- Socio del SidP, ACOMS, WFLD
- Relatore in congressi nazionali ed internazionali

Un ringraziamento ai nostri “pionieri” che oggi, dopo 10 anni, ci permettono di osservare ottimi risultati: Dott. Franck AZAM, Dott. Andrea BAILO, Dott. Francis BAILLY, Dott. Xavier BECK, Dott. Jean-Charles CLEMENT, Dott. Loïc DAVID, Dott. Jean-Pierre DUNAND, Dott. Charles DURIF, Dott. Thomas GUILLAUMIN, Dott. Bruno LABAT, Dott. Christian LEGROS, Dott. Philippe LEMANN, Dott. Jean-Pascal NAVONI, Dott. Didier PANCHOT, Dott. Sergio SALINA, Dott. Éric TISSERAND, Dott. Jacques VERMEULEN

e grazie a tutti i nostri clienti che dal 2009 ci consentono di progredire.

axiom[®]



Dispositivi medici destinati a professionisti di odontoiatria. Non rimborsati dalla Previdenza sociale. Classi I, IIa e IIb.
CE0459. LNE/G-MED - Fabbricante: Anthogyr. Leggere attentamente le istruzioni riportate nei fogli illustrativi e nei manuali d'uso.

Condividi la tua esperienza Axiom[®]!
Contatto: events.it@straumann.com

STRAUMANN ITALIA SRL
Viale Bodio 37/A
Palazzo 4
20158 Milano - Italia
www.anthogyr.it



Crediti fotografici: Anthogyr, Bertrand Prudhon

Anthogyr
A Straumann Group Brand