

11

Como realizar uma prótese unitária definitiva no Axiom® TL?

MATERIAL NECESSÁRIO



1. CONCEÇÃO ASSISTIDA POR COMPUTADOR da prótese no laboratório

Receber a impressão e, depois, preparar o modelo com réplica da gengiva.

Escolha do Scan Adapter

Os análogos Axiom® TL são os mesmos para restauração unitária ou múltipla. O Scan Adapter é o mesmo para a plataforma N (4,0) e R (4,8). Selecionar a biblioteca associada à plataforma N ou R.

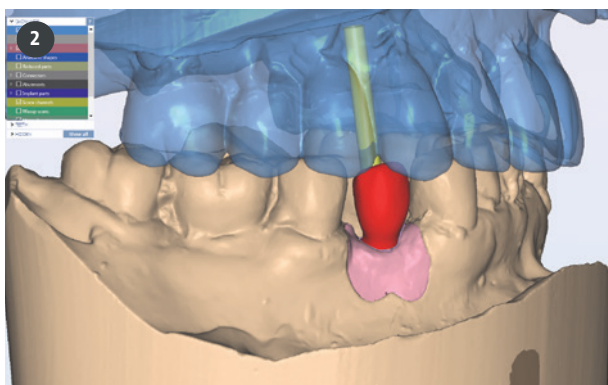
Imobilizar o Scan Adapter com os parafusos fornecidos e a ferramenta de aparafusamento específica SA TOOL com um torque moderado.

Confirmar o correto posicionamento do Scan-adapter: plataforma em contacto com o análogo e sem contacto prematuro com o gesso.

Digitalizar a plataforma com a ajuda do Scan Adapter, com um scanner de laboratório validado pela Anthogyr*. **1**

Conceber o pilar com o software CAD **2** ou com um wax-up de cera realizado no pilar temporário.

Enviar o ficheiro ou o wax-up para fabrico na Anthogyr SA.



*cf. Guia de conceção CAD Anthogyr Ref C175 disponível na Biblioteca do site www.anthogyr.fr



2. Fabrico da prótese

Os implantes Axiom® TL apresentam uma conexão unitária indexada por um trilobe e com parafuso M1.6 Axiom® TL (zona a azul no esquema). 3 4

Preparar a restauração com a ajuda de um parafuso M1.6 Axiom® TL de laboratório longo ou curto (Ref. TS162 / TS163). Os parafusos de laboratório são aparafusados com uma chave hexagonal (aperto manual <10 N.cm).

Proteger a plataforma durante as etapas de polimento com um análogo de implante Axiom® TL.



3. Colocação da prótese

A indexação através do trilobe permite evitar a utilização de uma chave de reposicionamento. Colocar a prótese SIMEDA e aparafusá-la com a ajuda do parafuso M1.6 definitivo preto (Ref. TS160) com 25 N.cm 5 6

A CONSIDERAR

• IDENTIFICAÇÃO DOS COMPONENTES

COMPONENTES	IDENTIFICAÇÃO	DIÂMETRO
Análogo	Rosa	4,0 mm
	Azul	4,8 mm
Parafuso de laboratório	Azul	-
Parafuso definitivo	Preto	-

- O Scan Adapter SAA no Axiom® TL é o mesmo para a plataforma N e R.
- Os análogos Axiom® TL são os mesmos para restaurações unitárias em conexão plana indexada ou para restaurações múltiplas em conexão inLink®.
- No Axiom® TL, a prótese unitária é aparafusada com um parafuso M1.6 e indexada com um trilobe.
- As restaurações protéticas no Axiom® TL são próteses personalizadas SIMEDA®.

Créditos fotos: Anthogyr, Dr Antoine Monin - Todos os direitos reservados - Fotos não contratuais.

063PROTH-11_SEI 2020-07