

# Posizionare gli engager

(ovvero collegamenti)

■ Un quadrato turchese sul [Piano di trattamento](#) rappresenta l'aggiunzione di un engager.

ClearCorrect è lieta di continuare a utilizzare dei semplici engager orizzontali e verticali da 1 mm x 2 mm x 3 mm che funzionano bene.

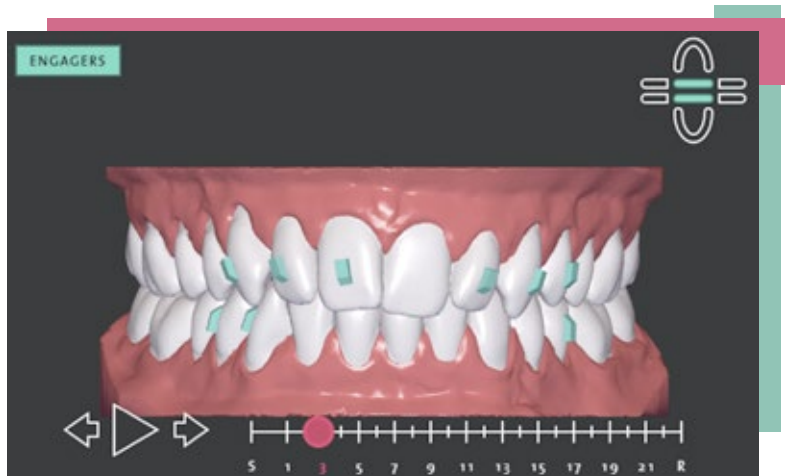
## Parti necessarie:



## Gli engager e la configurazione del trattamento

Quando inviamo una [configurazione del trattamento](#), stiamo presentando il nostro miglior tentativo di rappresentare il corso del trattamento che l'utente vuole seguire per il suo paziente – i nostri consigli non devono intendersi come prescrizioni assolute. Spetta al medico apportare ogni modifica necessaria per creare un piano personalizzato per il trattamento di ogni singolo paziente.

Le preferenze e i tempi degli engager possono essere discussi e regolati sulla base di ciò che si ritiene più corretto per il paziente. Invitiamo gli utenti a farci conoscere le loro preferenze specifiche quando [inviano un caso](#) o quando approvano la configurazione del trattamento.



# Istruzioni



1

Provare il modello.



2

Identificare la posizione di tutti gli engager.



3

Incidere il dente solo nell'area in cui l'engager si collegherà al dente. Non incidere tutta la superficie facciale.



4

Sciquare l'acido.



5

Rivestire leggermente le cavità dell'engager con vaselina.



6

Riempire circa 2/3 delle cavità dell'engager con composito in pasta.



7

Riempire 1/3 rimanente delle cavità dell'engager con composito fluido.



8

Mettere il legante sul dente con l'incisione.



9

Fotopolimerizzare il legante.



10

Inserire il modello.



11

Fotopolimerizzare il composito.



12

Rimuovere il modello ed eliminare il materiale che fuoriesce con l'ablato.

Ulteriori informazioni: [support.clearcorrect.com](https://support.clearcorrect.com)