



Straumann Digital Solutions

straumanngroup
Digital Solutions



Consiga una mayor satisfacción
del paciente elevando la
calidad de sus servicios.

Menú >

Conozca a Straumann Group

Straumann Group es una empresa **global líder** en la industria dental y aspira a convertirse en el proveedor líder mundial de odontología cosmética.

En estrecha colaboración a largo plazo con las principales clínicas, institutos de investigación, universidades, redes y comunidades, desarrollamos, fabricamos y suministramos implantes dentales, instrumentos, prótesis, biomateriales y soluciones digitales para profesionales de la odontología. Nuestros productos se utilizan en conservación, regeneración, restauración y reposición de dientes, también en ortodoncia. Todas las etapas del tratamiento, flujos de trabajo dentales completos, hardware y software son compatibles digitalmente o son completamente digitales y totalmente integradas.

A través de la innovación y la excelencia brindamos las mejores soluciones dentales a más personas, para brindar más sonrisas. Nuestras marcas y socios comerciales están comprometidos con el cuidado y excelencia globales. Queremos ser el primer socio que la gente busque para hacer negocios, encontrar soluciones genuinas, transformar ideas en realidad, aprendiendo, dominando, teniendo éxito y mejorando sus vidas. Eso es lo que significa para nosotros ser su socio comercial.

clearcorrect



NEODENT®

straumann

¿Qué nos diferencia?

Durante más de seis décadas, Straumann® ha sido sinónimo de innovación y calidad respaldada por evidencia científica y ha ido evolucionando para convertirse en la marca líder mundial de confianza en la salud dental. Fundada sobre la base de una tradición legendaria de ingeniería y precisión suiza, Straumann Group se ha convertido en acelerador y moldeador de crecimiento del mercado, superando a sus competidores. Straumann Group se basa en una cultura de visión al futuro, que crea y aprovecha oportunidades. Straumann Group es una empresa internacional con una gran experiencia e innovación, con pasión y compromiso por la alta calidad, haciendo de los cuidados de una salud bucal avanzada accesibles para nuestros clientes y pacientes en todo el mundo. En Straumann Group somos una empresa fuerte y ágil que adopta un enfoque holístico que va más allá de proporcionar productos. Establecemos los estándares de la industria para los servicios, apoyo, formación y educación.



straumanngroup
Digital Solutions

Palabra del CEO



La odontología digital es nuestro presente y nuestro futuro y ¡Está evolucionando cada vez más! Por eso estoy especialmente orgulloso de presentarles en este material lo más innovador en la industria: nuestra cartera de soluciones digitales.

Queremos convertirnos en su socio comercial, aportando siempre soluciones que impactarán positivamente en su rutina clínica. Después de todo en Straumann Group: Straumann, Neodent, ClearCorrect e Yllor se invierte mucho en investigación e innovación que destacan en el mercado. Disfrute de este material y sepa que puede contar con nuestro equipo de ventas y educación para ayudarlo y ofrecerle nuestro apoyo total en el mundo de la odontología digital.

Hagamos sonreír al mundo juntos.

Matthias Schupp

CEO de Neodent & EVP StraumannGroup LATAM



¿Qué es la odontología digital y cuáles son sus beneficios?

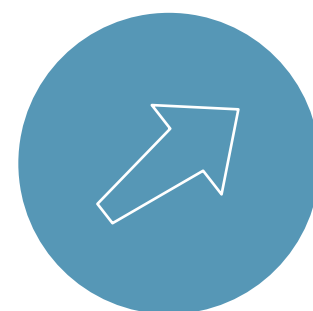
Con el uso de diversas tecnologías aplicadas a los tratamientos odontológicos, encontramos la odontología digital que aporta más seguridad a los procedimientos, además de hacerlos más efectivos, indoloros y rápidos. La tecnología está cada vez más presente en los consultorios dentales y en los laboratorios de prótesis. Además de facilitar la vida a los dentistas y protésicos, la odontología digital también mejora la experiencia del paciente, ya que reduce las molestias durante los tratamientos dentales, además de reducir el tiempo de espera para completar un procedimiento.

El flujo de trabajo digital incluye el uso de imágenes en 3D obtenidas a través del escaneo intraoral de la cavidad oral y la tomografía computarizada cone beam (CBCT). Además, incluye el uso de software para ayudar en la planificación del tratamiento, así como impresoras 3D o sistemas de fresado y tallado de cerámica, que permiten la producción de modelos, guías quirúrgicas, restauraciones o prótesis temporales y definitivas.

La automatización en odontología se puede dividir en tres procesos distintos: CAI, CAD y CAM. El término CAI (Computer Aided) significa el inicio del flujo digital con la adquisición de imágenes, mientras que el término CAD (Computer Aided Design) se designa a la creación y análisis por computadora, mientras que CAM (Computer Aided Milling) se refiere a la producción, etapa controlada por computadora, como fresado.

Al obtener el flujo digital en su oficina, estará ofreciendo una experiencia diferenciada y soluciones personalizadas, caso por caso, para sus pacientes.

Ventajas del flujo digital:



| **Mayor facilidad de transmisión de datos a otros profesionales y laboratorios.**

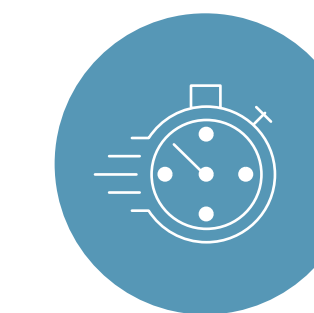


| **Menos molestias para el paciente.**

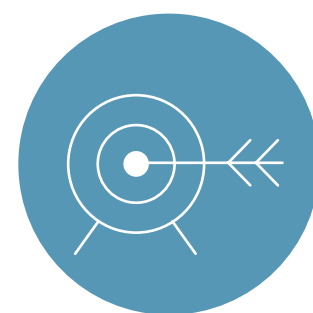
La odontología digital reduce la ansiedad, dificultad para respirar, sensibilidad periodontal y malestar cuando el paciente tiene la boca abierta.



| **Mayor facilidad en la manipulación de la imagen.**



| **Reducción del tiempo de silla y aumento en la productividad.**



| **Flujo de trabajo más simple y preciso.**

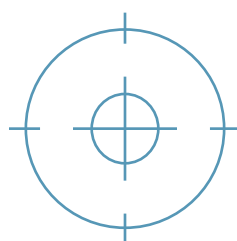


| **Nuevo posicionamiento de la clínica en el mercado.**



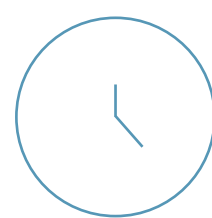
| **Claridad en el tratamiento.**

Digital vs. Convencional: diferencias en la rutina clínica



Predictibilidad

El proceso se lleva a cabo mediante un conjunto de equipos que hacen un escaneo de la boca del paciente, las imágenes del escaneo están disponibles en un software que permite la planificación del tratamiento. Todo esto representa predictibilidad, agilidad y comodidad para el paciente en la planificación del caso.



Tiempo clínico

La tecnología digital reduce los procesos y pasos en la rehabilitación oral, optimizando el tiempo en la clínica y reduciendo el número de consultas por paciente, esto trae beneficios al dentista y al paciente.



Costo involucrado en el proceso

Al comparar el flujo analógico con el flujo digital, tenemos una reducción en la cantidad de materiales y procesos involucrados. También hay una reducción en el costo total y en el tiempo personal para hacer el yeso, no es necesario el uso de mensajería para llevar los modelos de la Clínica al Laboratorio.

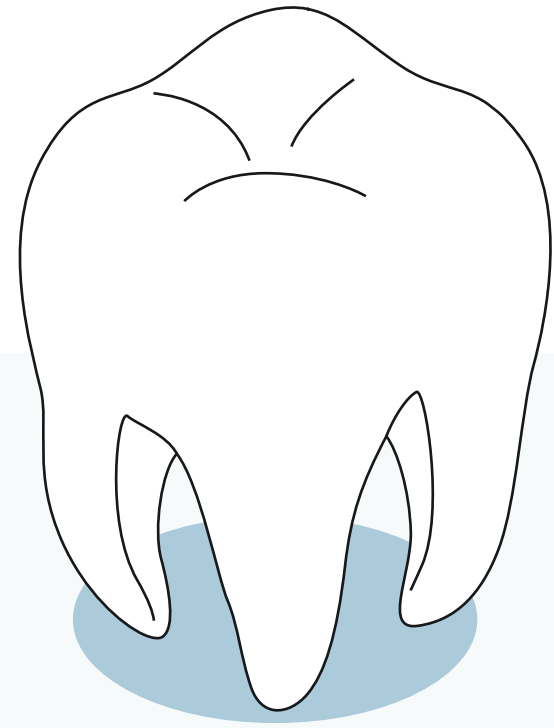


Bioseguridad

En el flujo de trabajo digital el contacto lo tiene el dentista con el paciente (solo dos personas). En el Convencionalmente, involucramos a más personas en el proceso.



Flujo Digital

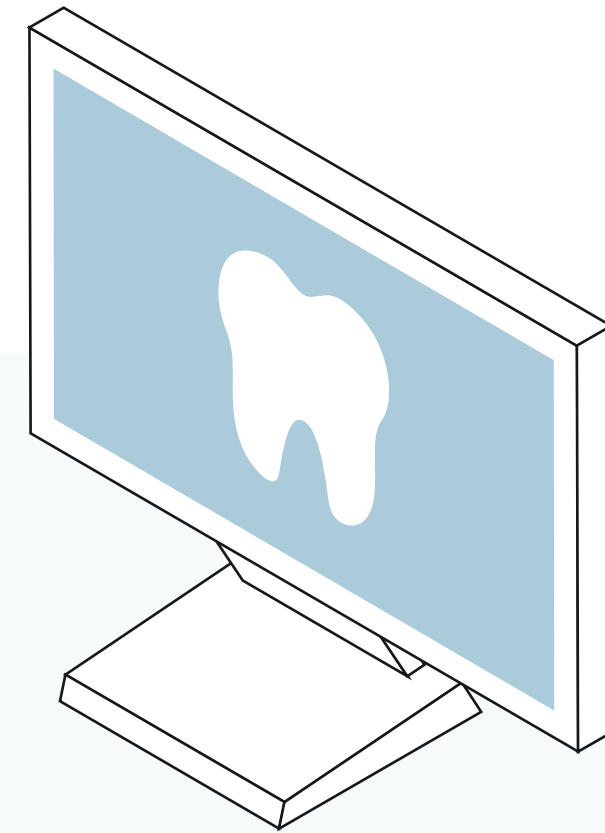


CAI

Computer Aided Imaging

Inspección por computadora

Obtención de imágenes

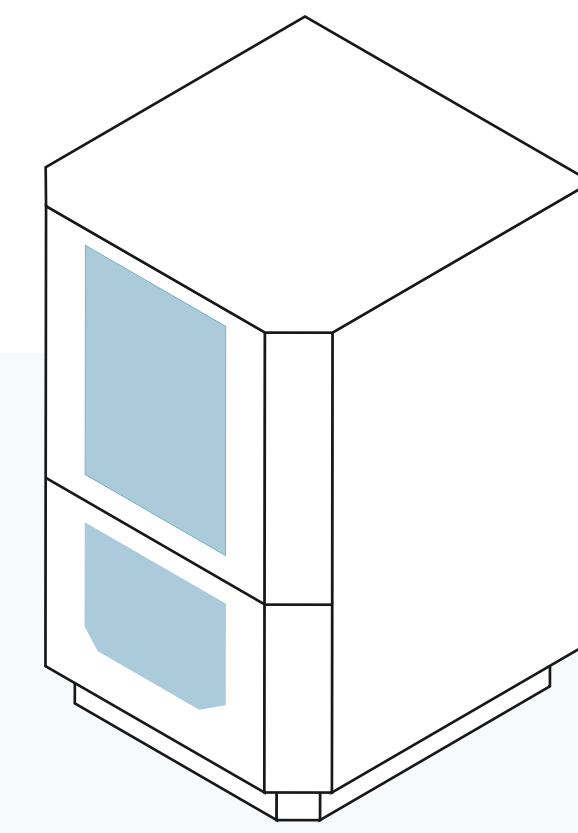


CAD

Diseño asistido por computadora

Diseño asistido por computadora

Software de planificación



CAM

Fabricación asistida por computadora

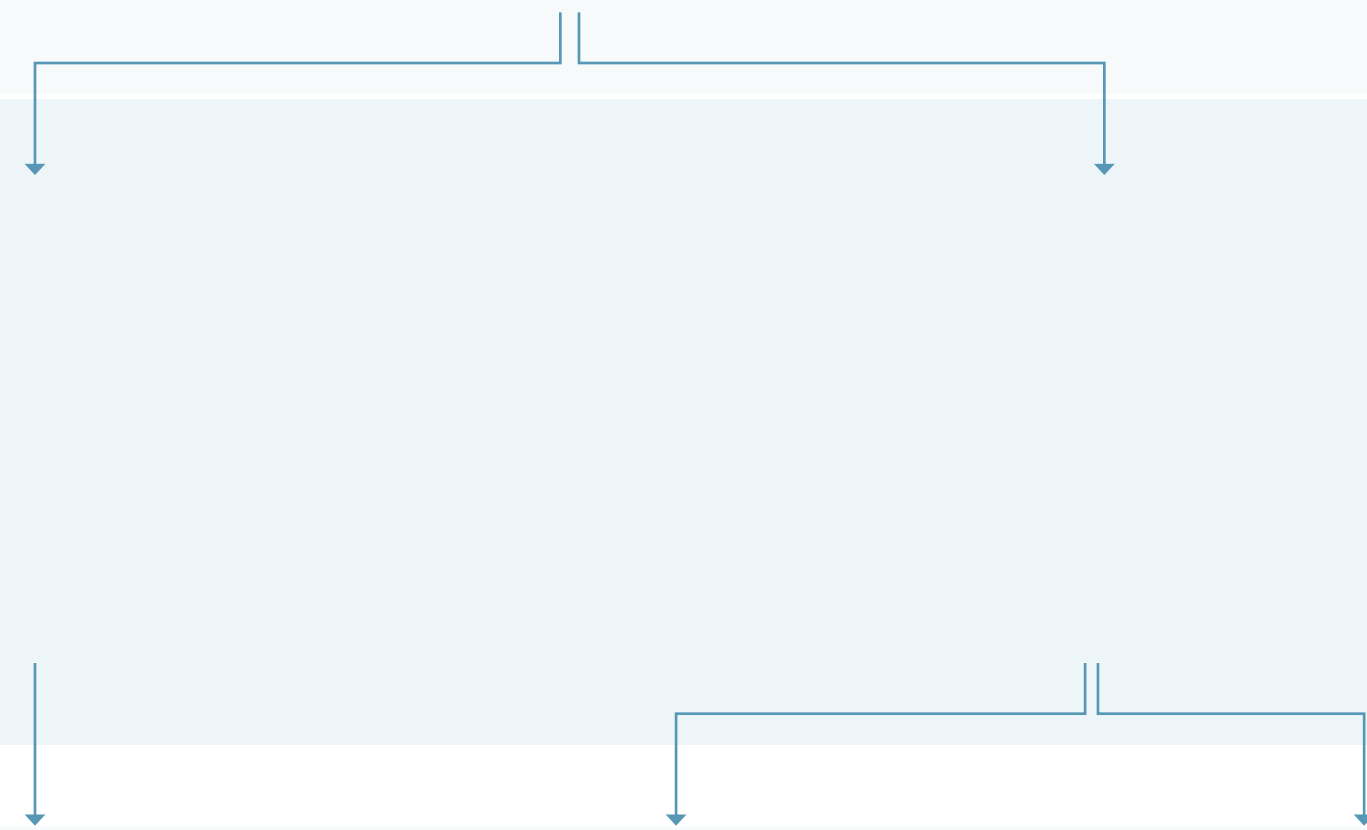
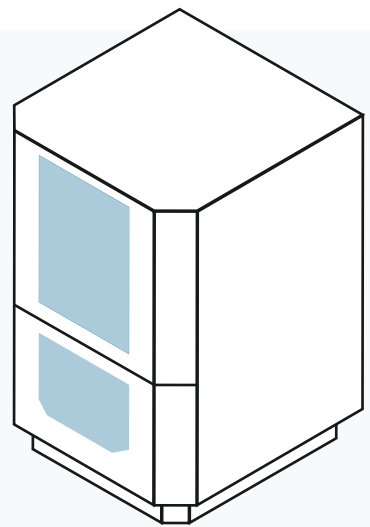
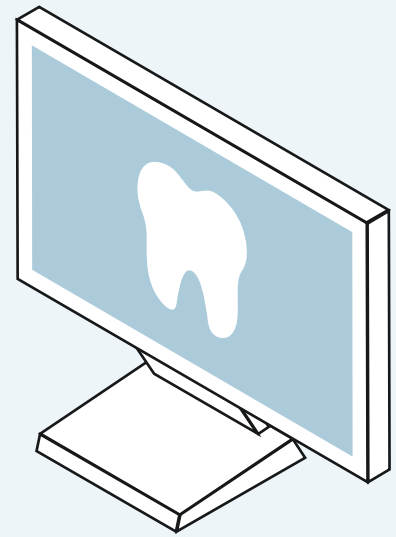
Fabricación asistida por computadora

Fabricación

Menú >

Conozca nuestro portafolio de Soluciones Digitales

Flujo en Clínica



Flujo en Laboratorio



Straumann® CARES® Visual para Consultorio



Straumann® CARES® Visual

Diseño de prótesis

Diseñado para proporcionar a los dentistas una solución de diseño intuitiva para Prótesis CAD.

Software de planificación protésica para diferentes tipos de casos como: único y múltiple sobre diente e implante, puentes, entre otros.

- | Abierto para importar y exportar STL y PLY
- | Varias opciones de anatomía
- | Importe archivos STL de otros escáneres intraorales.
- | Varias opciones de biblioteca de implantes y anatomías.

coDiagnostix



CoDiagnostiX

Software de planificación quirúrgica

Más que un software de planificación de implantes, CoDiagnostix® es un diferenciador para su clínica.

El conjunto de datos 3D (DICOM) se puede importar directamente a el Software de planificación CoDiagnostiX™ y hacer una superposición del modelo dental recopilado con los escáneres en (STL).

- | Permite una planificación fácil y precisa para obtener resultados predecibles, en casos simples o muy avanzados
- | Ofrece numerosas funciones como: Diseño de guía quirúrgica, detección canal nervioso automático y monitorización a distancia.
- | Mejor comunicación con el paciente, debido a los sofisticados recursos de visualización
- | Software intuitivo y abierto.

PSeries | Impresora 3D



PSeries

Impresión de prótesis provisional

Ahorre tiempo clínico con la impresión 3D. Una nueva generación de impresoras 3D con alta precisión para la producción profesional en su clínica para productos dentales de alta calidad.

- | Ofrece integración con nuestros flujos de trabajo con CARES® y coDiagnostiX®
- | Accede a una solución completa en la que puede confiar, desde la impresión hasta el lavado y polimerización
- | CARES® P Series ofrece una nueva experiencia en impresión dental profesional, en términos de velocidad, precisión y soluciones abiertas.

Algunas ventajas de usar Pseries en su clínica:

- | Optimizar los procesos clínicos en su consultorio.
- | Ofrezca al paciente más productos resistentes y con alta precisión, convirtiéndose el tratamiento más seguro para el paciente.
- | Aumente la productividad y centralice los procesos en su clínica, promoviendo mejores resultados Rápidos y confiables.
- | La velocidad de impresión rápida hace posible que el laboratorio responda más rápidamente, pudiendo aumentar el nivel de pacientes.

N!ce

Alta eficiencia y estética con la Vitrocerámica cristalizada N!CE, desarrollado y producido por Straumann



Indicaciones clínicas

Inlays, onlays, carillas, corona parcial y corona completa (incluidos los casos sobre pilares).

Opciones de color y translucidez

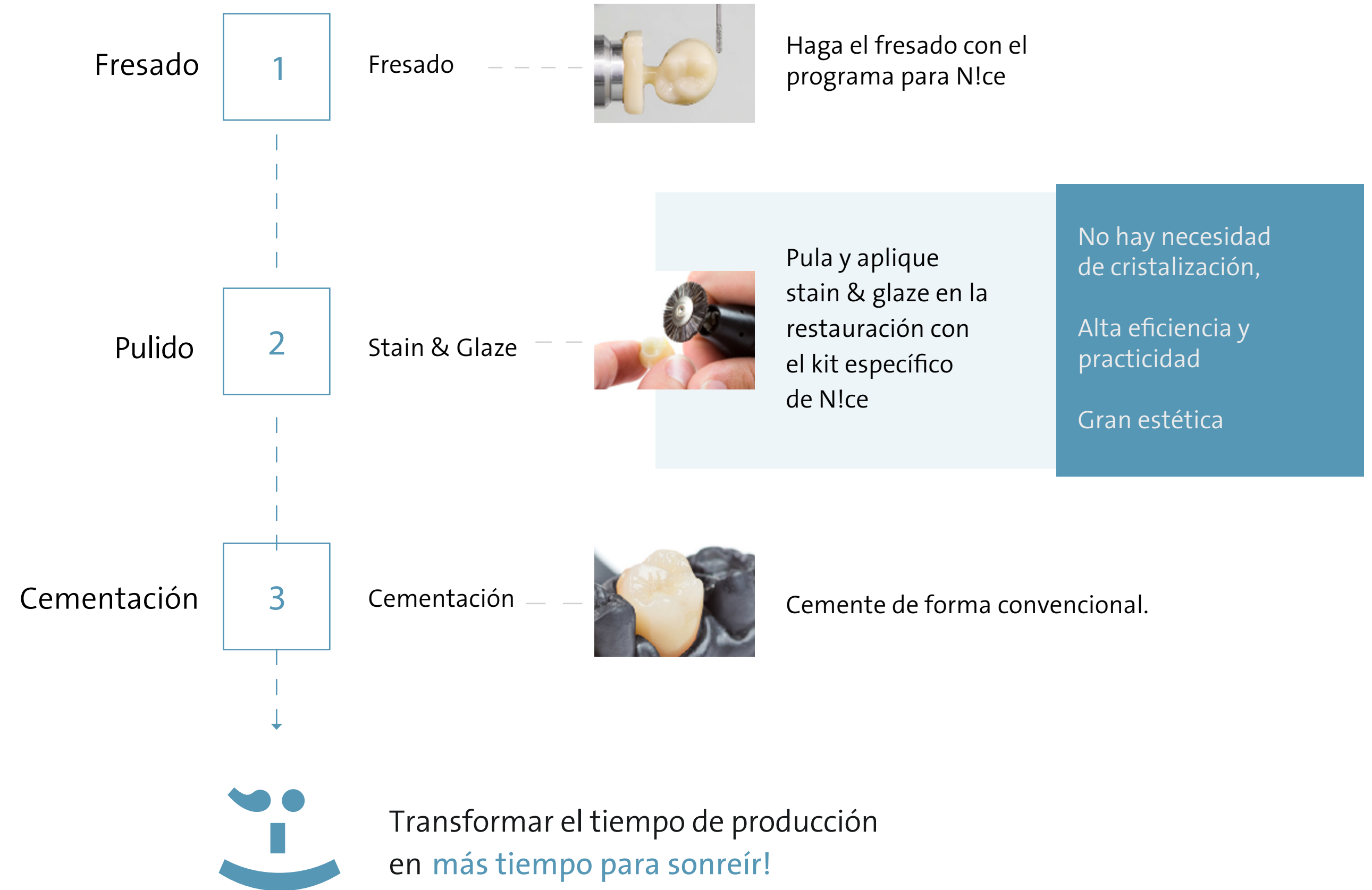
- | Disponible en dos niveles de translucidez: HT y LT en colores A1, A2, A3, A3.5, B1, B2, B4, C2 y D2
- | Acabado natural



Variedad de accesorios para varias fresadoras Bloques compatibles con:

- | C Series
- | M Series
- | Mikro IC
- | Motion 2
- | Cerec® (Sirona) - bloques perforados disponibles
- | Fresadoras con entrada universal.

Vea lo sencillo que es incluir NICE en su rutina clínica. Prepare el diente (o coloque el implante), escanee y planifique el caso siguiendo el flujo del software.



Resinas para Impresión 3D

Yller

Un universo de aplicaciones dentales para Impresión 3D compatible con las principales impresoras en el mercado.



Cosmos Splint
Resina 3D para guardas relajantes

- | Guardas para bruxismo rápido, y a bajo costo.
- | Alta resistencia.



Cosmos Temp
Resina 3D para dientes provisionales

- | Dientes provisionales en menos de 1h.
- | Resistencia óptima.
- | Alta estética.



Cosmos Denture
Resina 3D para dentadura postiza

- | Excelente resistencia.
- | En 2 versiones: Color rosa (base) y Color B1 para impresión de los dientes.



Cosmos Ortho Flex
Resina 3D para guías de Instalación de Brackets

- | Técnica IBT: Colocación indirecta de Brackets.
- | Flexible y fácil de extraer después de la colocación de los brackets.

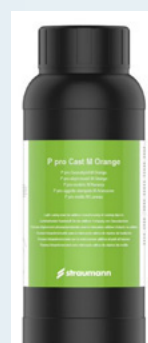
P Pro

Ofreciendo a nuestros clientes lo mejor de la tecnología y todos los beneficios de Ecosistema de Straumann Soluciones Digitales.



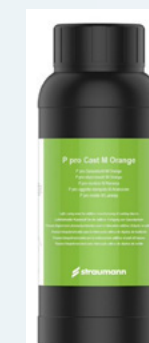
P Pro Corona y Puente
Resina 3D para Dientes provisionales

- | Una forma rápida y sencilla para producir un provisional estético y funcional.
- | Para usar en coronas, puentes, incrustaciones, onlay y caretas.
- | Disponible en A1, A2 y A3.



P Pro Modelo
Resina 3D para modelos dentales

- | Impresión de modelos de estudio.
- | Disponible en beige y gris.
- | Alta precisión.



P Pro Cirugía guiada
Resina 3D para guías Quirúrgicas

- | Recomendado para la producción propia de guías quirúrgicas.
- | Con coDiagnostiX ofrece la perfecta colocación de implantes.



P Pro Encias
Resina 3D para mascarillas gingivales

- | Mascarilla de goma personalizada para su modelo.
- | Con Cares® Visual, proporciona ajuste perfecto y anatómicamente estético.



P Pro Ortho
Resina 3D para modelos de Ortodoncia

- | Resina para crear modelos dentales personalizados para aplicaciones de ortodoncia.
- | Capaz de soportar el calor y la presión de un proceso de termoformado.

Aumente la productividad con el escáner Virtuo Vivo™

Virtuo Vivo™ es el escáner de Straumann Group desarrollado para cumplir sus necesidades en la primera etapa del flujo digital con la obtención de imágenes que se puede utilizar para el diagnóstico, la planificación de cirugía guiadas, alineadores, restauraciones con apoyo protésico o de implantes y construcción de modelos entre otros.

Con el escáner intraoral tendrás una evolución del flujo clínico una vez el escáner permite una mayor facilidad y agilidad en la vida diaria, reduciendo errores de moldeo además de aumentar el poder de negociación con diferentes laboratorios.

Además, ofrece al paciente conciencia sobre una mayor tecnología y reducción del tiempo de la silla.

Agenda una Demo en tu clínica de Virtuo Vivo™

Haga clic en la marca con la que ya trabaja y responda el formulario para programar una demostración en su clínica.



Con Virtuo Vivo, las impresiones digitales se adquieren rápidamente el color natural es solo el comienzo de su viaje digital.



| CoDiagnostix: más que un software de planificación implantes: es una práctica diferenciada.

coDiagnostiX® ofrece un nuevo flujo de trabajo innovador para Cirugía guiada, que integra guía quirúrgica, diseño y fabricación de prótesis. Envíe directamente impresiones intraorales de Virtuo Vivo™ para coDiagnostiX® permite la planificación y el diseño de las guías quirúrgicas de una manera perfecta y sin complicaciones.



| Conectividad: con el formato de archivo abierto, puede enviar su impresión digital directamente a su laboratorio a través de Straumann® CARES® Connect o exportación directa de STL o PLY.

Virtuo Vivo™ es un sistema abierto con flujos de trabajo validados para facilitar su uso.



| CARES® Visual Chairside en tu día a día: Descargar archivos para diseñar restauraciones en tu clínica con CARES® Visual Chairside.

Los escaneos a color de gran calidad permiten el diseño de restauraciones precisas y fáciles de usar.

Conexión optimizada con equipos de fresado para laboratorios como M&D Series.



| Terapia de ortodoncia: Virtuo Vivo™ ofrece una perfecta integración con ClearCorrect.

Sube tus archivos directamente a ClearCorrect para el tratamiento de ortodoncia con alineadores transparentes. Como los alineadores transparentes son removibles, y casi invisibles, muchos pacientes están realmente emocionados de utilizarlos.

Integración directa de Virtuo Vivo™ con ClearCorrect facilita las presentaciones para los alineadores transparentes

Pieza de mano ligera con más comodidad para el usuario



- | Pre calentamiento
- | Ligero y ergonómico (213 g).
- | La pieza de mano más pequeña del mercado.
- | Excelente agarre.
- | Indicado para prótesis, implantología, ortodoncia y laboratorios.

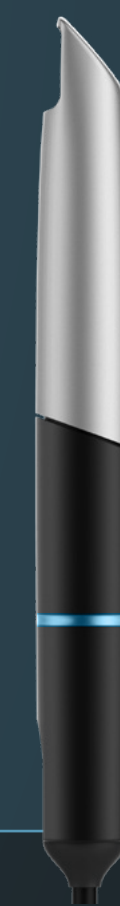
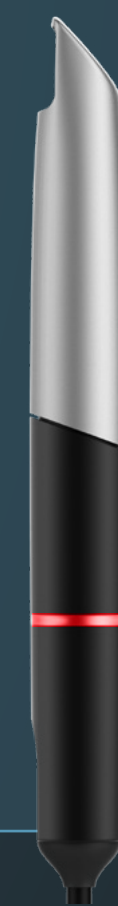
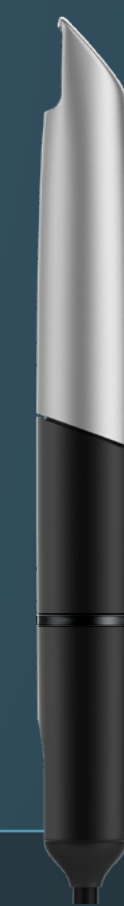


Luz indicadora de estatus

Escaneando

No Escaneando

Pausa o Standby

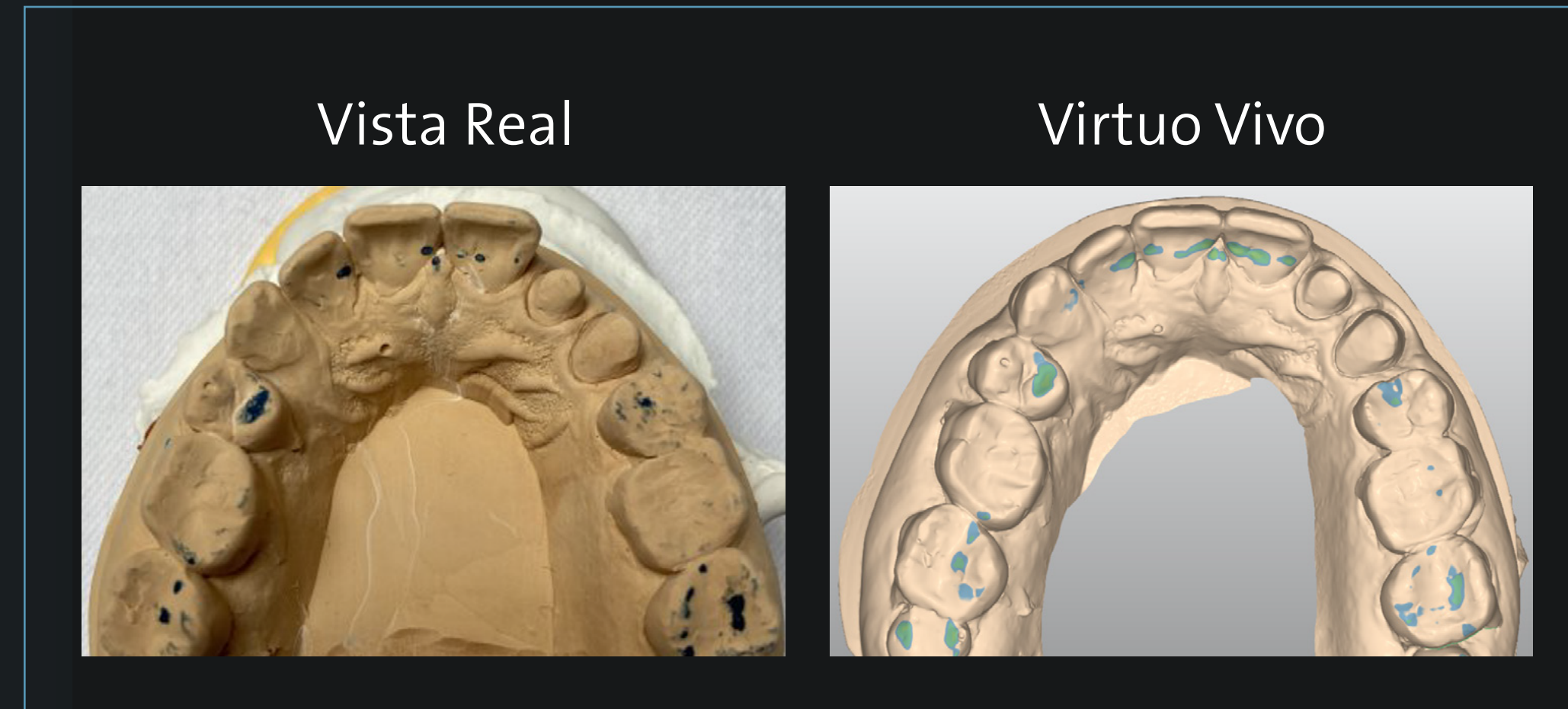


Captura de imágenes y técnica Exploración

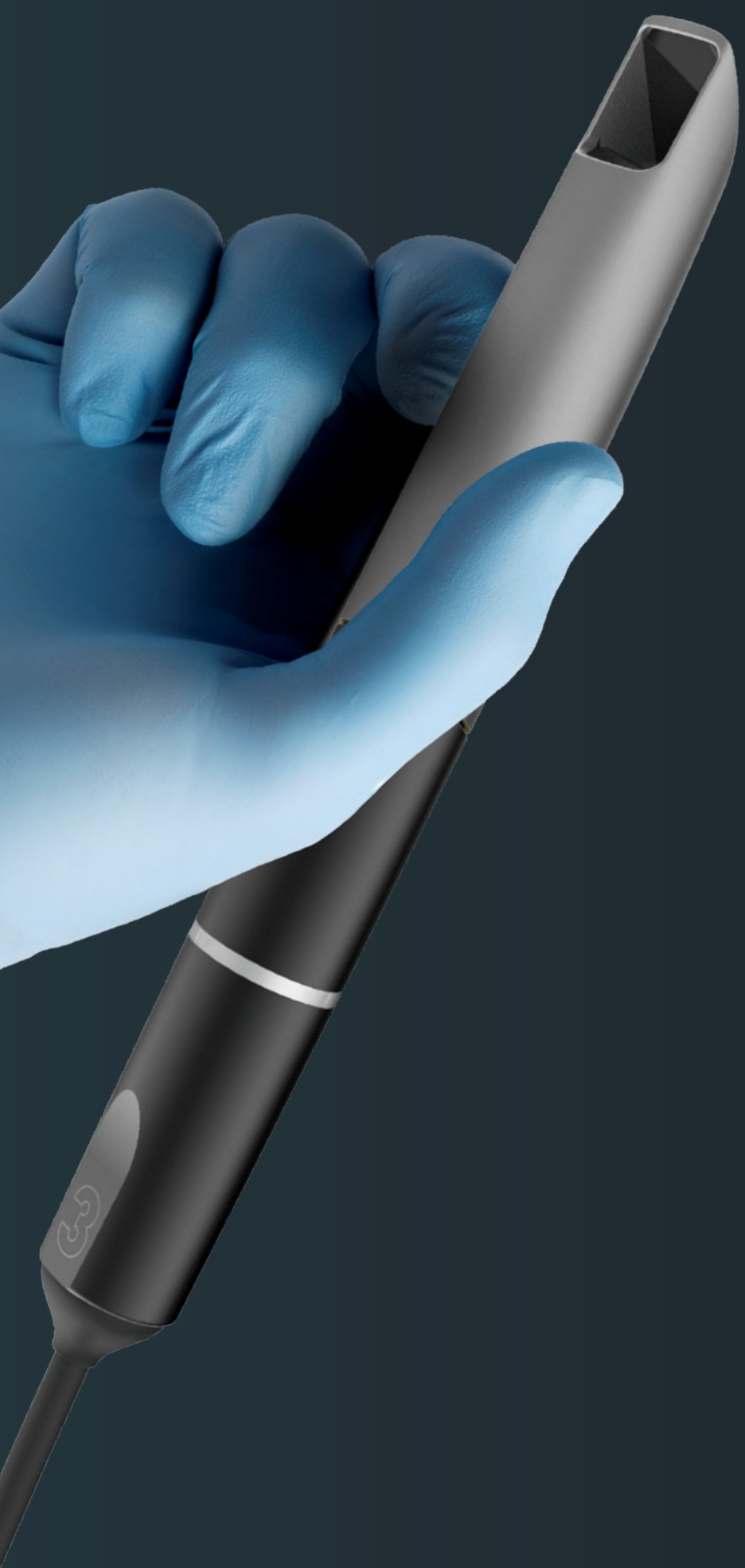
¿Con qué tipo de caso debo empezar?

Empiece siempre con casos pequeños o simples como casos unitarios, gane confianza en el equipo y en su técnica de escaneo y siga avanzando como se sienta cómodo.

¿Recuerda cuando estábamos en la graduación o en la especialización? Partimos de los casos más pequeños para llegar a donde estamos hoy.



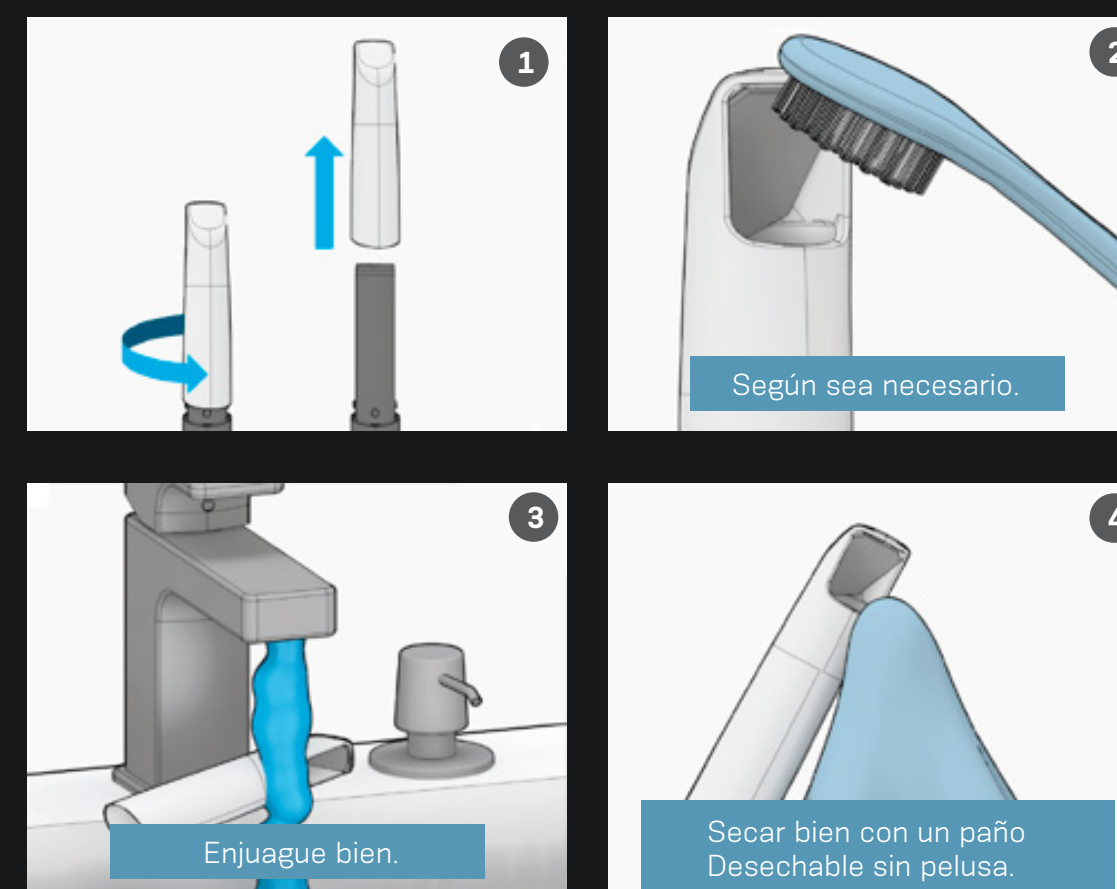
¿Qué cuidados y mantenimiento debo tener con mi escáner intraoral?



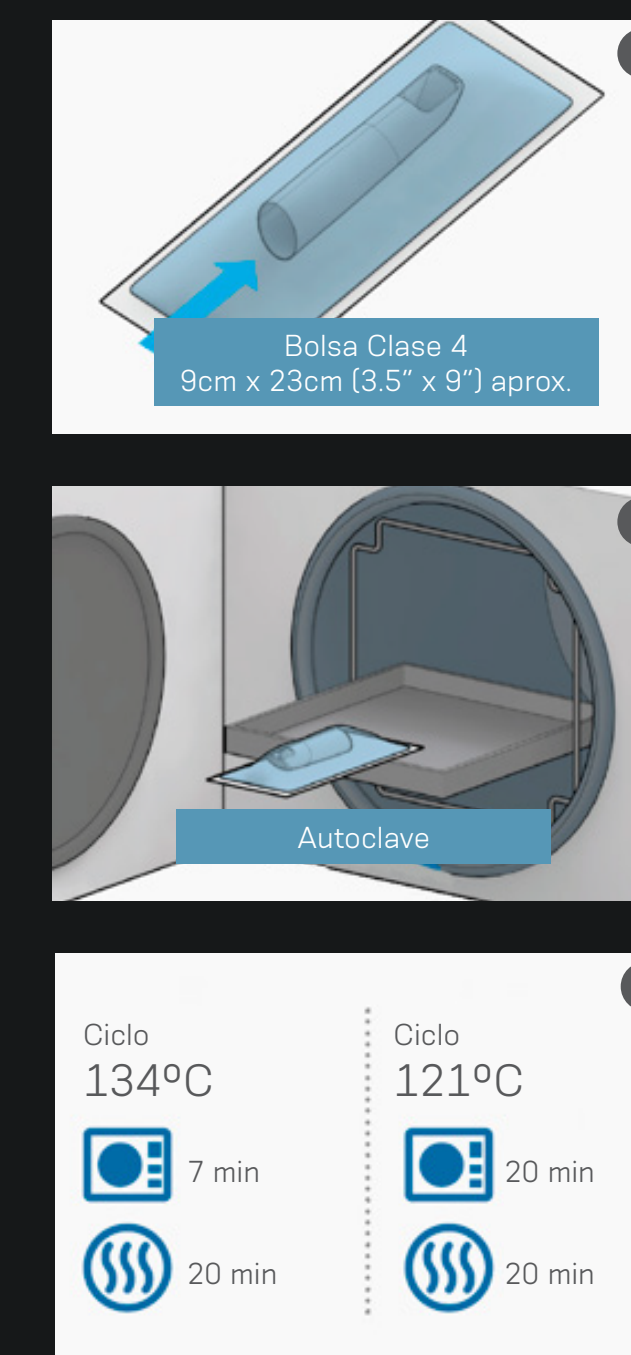
La pieza de mano se desarrollo a partir de las piezas de mano convencionales por lo que el agarre debe ser igual al que estamos acostumbrados, el pulgar e índice sosteniendo y moviendo, el dedo medio para apoyo y el dedo menique SIEMPRE en contacto con el entorno externo para soporte de movimiento, por lo que es más fácil para nosotros y para que el software comprenda los movimientos.

- | Nunca guarde el bolígrafo sin la punta (extraíble), así siempre protegeremos la cámara.
- | Cada punta soporta un promedio de 250 ciclos de esterilización en autoclave, para esto siempre hay que lavar, enjuagar, secar el espejo después hay que poner la pieza de mano en el sobre y empezar el ciclo de la autoclave.
- | Nunca doble ni fuerce la punta de la pieza de mano, está es resistente, pero cuanto más cuidadosos es menor la posibilidad de un eventual problema.
- | Para limpiar la cámara y el espejo, utilice siempre una franela fina o un papel absorbente suave.

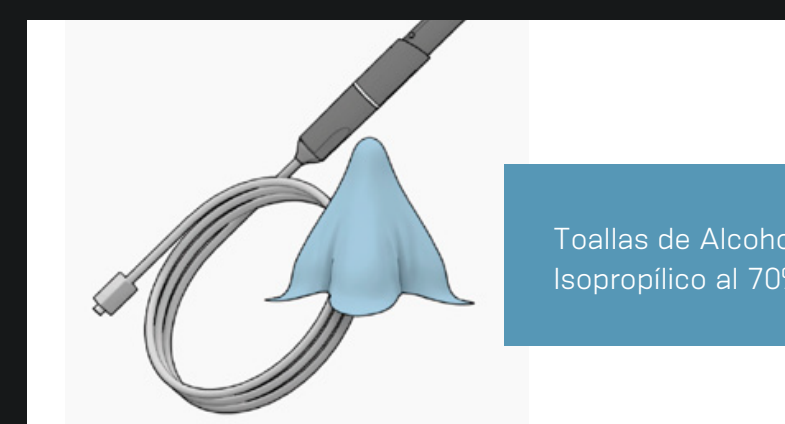
Manual de Limpieza



Esterilización



Desinfección de la pieza de mano



El camino para la digitalización de su clínica

Educación

La educación digital abarca una combinación de teoría y práctica, de forma que se adapte a las necesidades de cada cliente para todos los niveles. En nuestro portafolio digital ofrecemos todas las soluciones para que su clínica pueda entrar en un flujo de trabajo digital de manera eficaz y óptima, tanto para procedimientos quirúrgicos como protésicos.

Además, encontrará en nuestra plataforma de educación online, temas centrados exclusivamente en el flujo digital asociado al portafolio de cada sistema de implantes.

HelpDesk

Soporte Remoto Online

Sabemos que pueden ocurrir imprevistos y que se pueden olvidar pasos importantes. Es por ello que ofrecemos un servicio especializado de soporte remoto a nuestros clientes.

Entrenamiento

Metodología de formación para Virtuo Vivo fue diseñada para apoyar a nuestro cliente en toda su curva de aprendizaje. De forma gradual, el cliente recibe información sobre los 3 módulos ofrecidos, de modo que al final el cliente puede utilizar todo el potencial de su escáner.

Además del entrenamiento en vivo con expertos, ofrecemos una plataforma para educación, donde nuestros clientes tienen acceso a videos tutoriales e información siempre actualizado.

¡El servicio online funciona de lunes a viernes, en horario laboral y contamos con equipo multidisciplinario para apoyarlos en el uso diario de su equipo!

Camino del éxito
Escáner Intraoral
Virtuo Vivo™

AGENCIAMIENTO → INTEGRACIÓN → E-LEARNING → SUCESSO!

MÓDULO I
MÓDULO II
MÓDULO III

straumann NEODENT clearcorre

Principales preguntas a la hora de adquirir su escáner intraoral

¿Puedo usar un UPS?

Sí, el UPS protegerá el equipo de posibles variaciones de energía, pero esta es una recomendación, no un requisito.

¿El escáner tiene software para planificación?

No, el software de planificación es comprado por separado según su necesidad.

¿Tiene el escáner un sistema complejo?

No, el software de escaneo de Virtuo Vivo es muy simplificado, con interfaz de paso a paso, sin traer dificultades para el día a día.

¿Puedo usar cualquier computadora portátil?

No, para el Virtuo Vivo hay una serie de especificaciones aprobadas, pero lo más recomendable es utilizar la computadora incluida con su equipo.

¿Puedo reflejar la imagen en la televisión?

Sí, con pantalla compartida de Windows es posible compartir la imagen en una televisión inteligente.

¿Necesito usar un retractor?

Hay personas que prefieren escanear con retractor y otros sin, por lo que no es obligatorio su uso.

¿El sistema antivaho es seguro para COVID-19?

Sí, sistema anti-empañamiento de Virtuo Vivo funciona calentando la pieza de mano y no genera circulación de partículas.

¿Puedo tener solamente el escáner?

Sí, solo con el escáner puedes enviar los archivos a un laboratorio o una central de planificación.

¿Puedo instalar otro software en la misma computadora?

Sí, pero solo software validado y aprobado después de instalar el escáner virtuo vivo en la computadora esta no debe tener ningún software instalado antes de la instalación del programa del escáner.

¿Son reemplazables las puntas?

Sí, las puntas se venden en kits de 3 unidades y deben ser reemplazadas después de alrededor de 250 ciclos de autoclave o si tiene un rasguño o desgaste del espejo.

¿Puedo usar cualquier técnica de exploración?

No, cada escáner tiene una técnica para escaneo recomendado por su fabricante, siempre trate de seguir las indicaciones.

¿Puedo escanear un implante?

Sí, usando dispositivos llamados scanbodies pudimos transferir las imágenes para la planificación.

¿Virtuo Vivo tiene un sistema abierto?

Sí, los escaneos realizados con Virtuo Vivo se pueden exportar en formatos universales, STL y PLY.

¿Cuáles son las aplicaciones de Virtuo Vivo?

- Odontología
- Implantología
- Entre otras posibilidades
- Prótesis
- Radiología
- Ortodoncia
- Laboratorios

Principales preguntas a la hora de adquirir su escáner intraoral

¿Puedo tener más usuarios en una sola maquina?

Sí, podemos crear perfiles individuales, donde los escaneos se archivan acorde con el usuario.

¿Puedo escanear desde la preparación de un diente?

Sí, incluso usamos la técnica dúo.

¿Puedo escanear para alineadores?

Sí, podemos escanear para alineadores con Virtuo Vivo, incluso podemos enviar los archivos directamente al portal de Clear Correct.

¿Yo tendré que hacer la instalación?

No, nuestro equipo de soporte técnico se pondrá en contacto con usted y hará una cita para la instalación.

¿Cómo será mi entrenamiento después de la compra de mi escáner?

Pasaras por un módulo de formación y puedes solicitarlo cuantas veces lo necesites.

¿Puedo tener acceso a más información sobre el producto?

Sí, en nuestra plataforma de educación tenemos varios seminarios web y archivos disponibles.

¿Puedo escanear estructuras metálicas?

Si es posible.

¿Cuándo tendré capacitación del equipo?

Cuando nuestro equipo programe la instalación, también se realizará una cita para la capacitación.

¿Cuál es el formato de la primera capacitación sobre el producto?

El módulo I es online impartido por un especialista donde recibirás toda la información necesaria para empezar a utilizar el equipo.

¿Puedo tener acceso a la información de la capacitación?

Sí, en nuestra plataforma de educación tenemos todo preparado para ti.

¿Virtuo Vivo tiene una anualidad?

Sí, después del cinco años, Virtuo Vivo tiene una pequeña tarifa de anualidad para mantener su funcionamiento y evolución donde se incluyen actualizaciones, nuevas versiones y soporte en línea.

¿Por qué Virtuo Vivo tiene tan buen costo/beneficio?

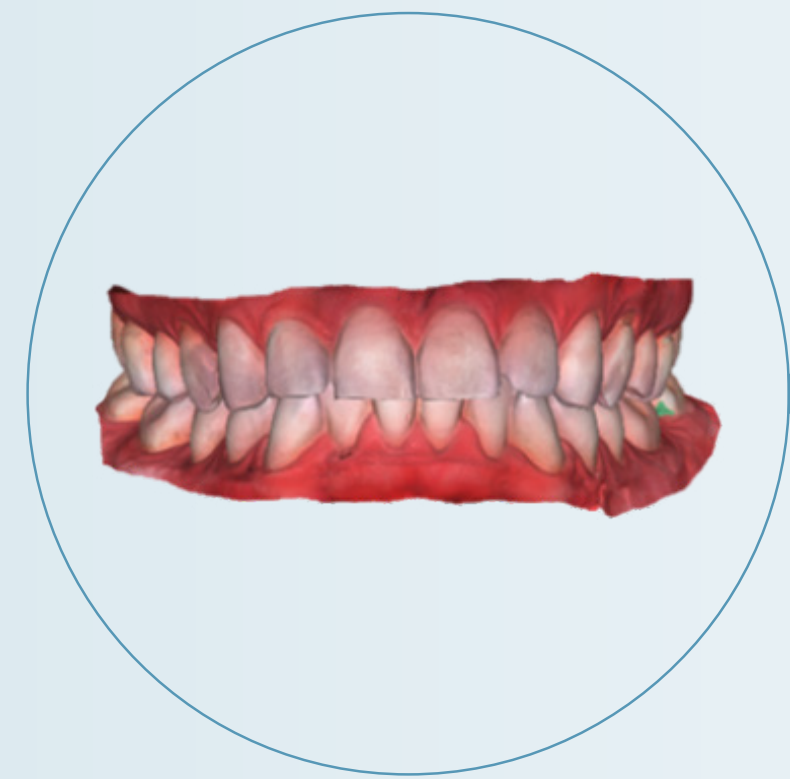
El grupo optó por desarrollar un escáner con el objetivo de capturar imágenes con alta calidad y precisión sin necesidad de compra obligatoria de simuladores o software complementario.

¿Cuánto dura la garantía del escáner?

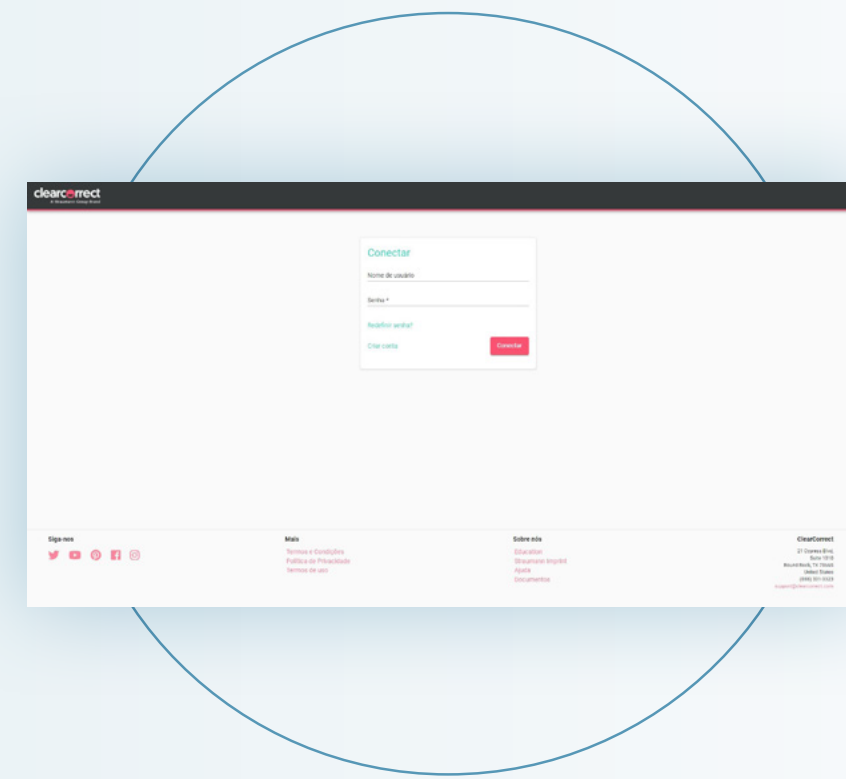
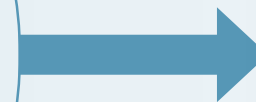
El escáner tiene 12 meses de garantía.

Ortodoncia con Alineadores

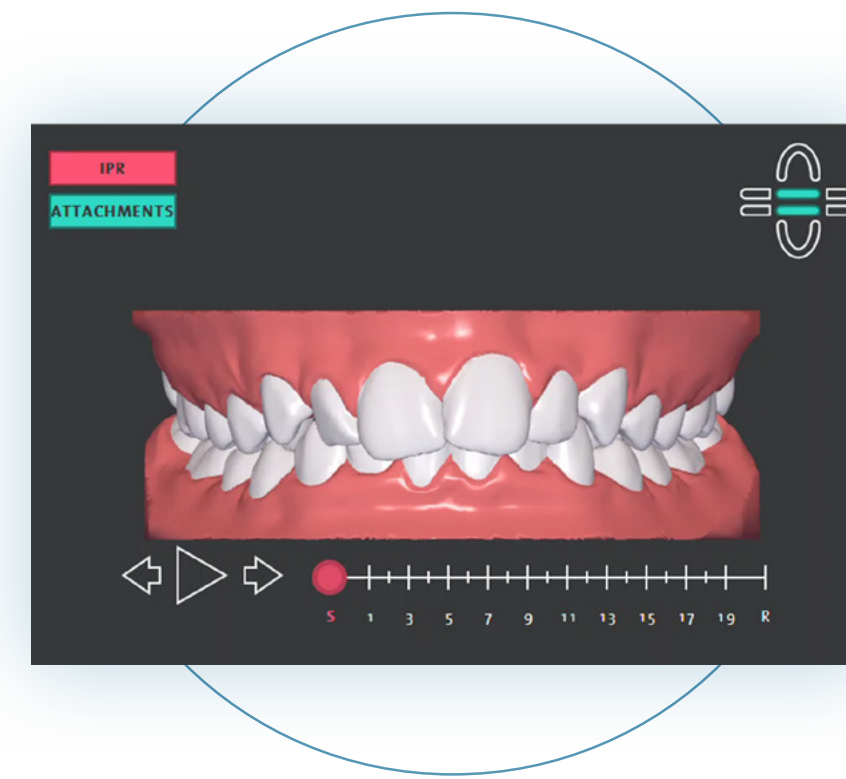
Con Virtuo Vivo enviamos el escaneo directamente a Clear Correct con pasos simplificados, alineadores en sus manos listos para su paciente.



Escaneo con
Virtuo Vivo



Envío del caso
en el portal de
Clear Correct



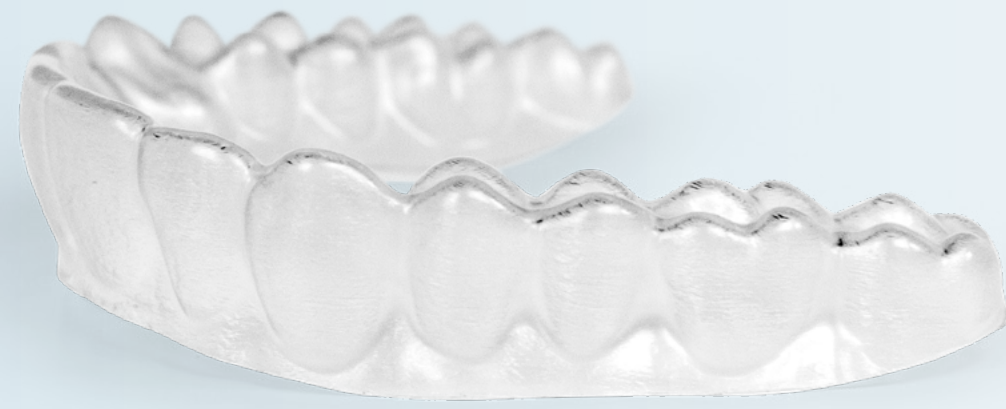
Aprobación
del tratamiento



Producción y Envío

Ortodoncia con Alineadores

clearcorrect



Beneficios para usted

- Agilidad en el servicio. En lugar de perder el tiempo refiriendo a sus pacientes, trátelos usted mismo.
- Aumento de ingresos. Posibilidad de incrementar sus ingresos ofreciendo nuevas soluciones de tratamiento para sus pacientes.
- Control total del tratamiento. Tenga el control total del tratamiento, de principio a fin, desde la apertura del espacio hasta la preparación para la rehabilitación protésica.
- Onboard individualizado: el compañero perfecto para su viaje con ClearCorrect.
- Onboard Individualizado. El compañero perfecto para su viaje con ClearCorrect.
- Diferenciación en el mercado, con la oportunidad de brindar nuevas y más completas soluciones a sus pacientes.



Como funciona



Escaneo intraoral con Virtuo Vivo



Dentista envía el caso a través del sitio.



Planificación virtual es enviada a el doctor.



El dentista aprueba el caso en el portal.



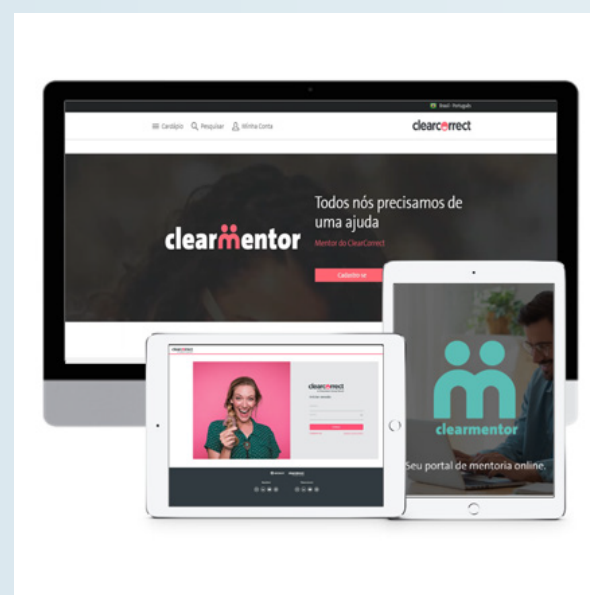
Los alineadores on producidos en la fábrica EUA.



El dentista recibe el tratamiento en su clínica.



El paciente comienza su tratamiento con ClearCorrect.



clearmentor

Plataforma de mentoría para que todos los profesionales puedan manejar sus casos con un mentor ortodoncista.

Bienvenidos a Straumann Soluciones Digitales

Aumente la productividad de su clínica.

Ahora te invito a emprender esta aventura de pensar cada vez más de forma digital, sin duda tendremos una curva de aprendizaje, si este es el primer contacto con lo digital o incluso la primera experiencia con diferentes equipos, siempre hay una adaptación, un cambio y una nueva forma de pensar, y juntos pasaremos con dedicación y saldremos mucho más capaces de lo que empezamos.

¡Estoy muy feliz de ser parte de todo este descubrimiento! Por cierto, ya te estábamos esperando entonces.





Virtuo Vivo™

Escaneo accesible e intuitivo

straumanngroup
Digital Solutions