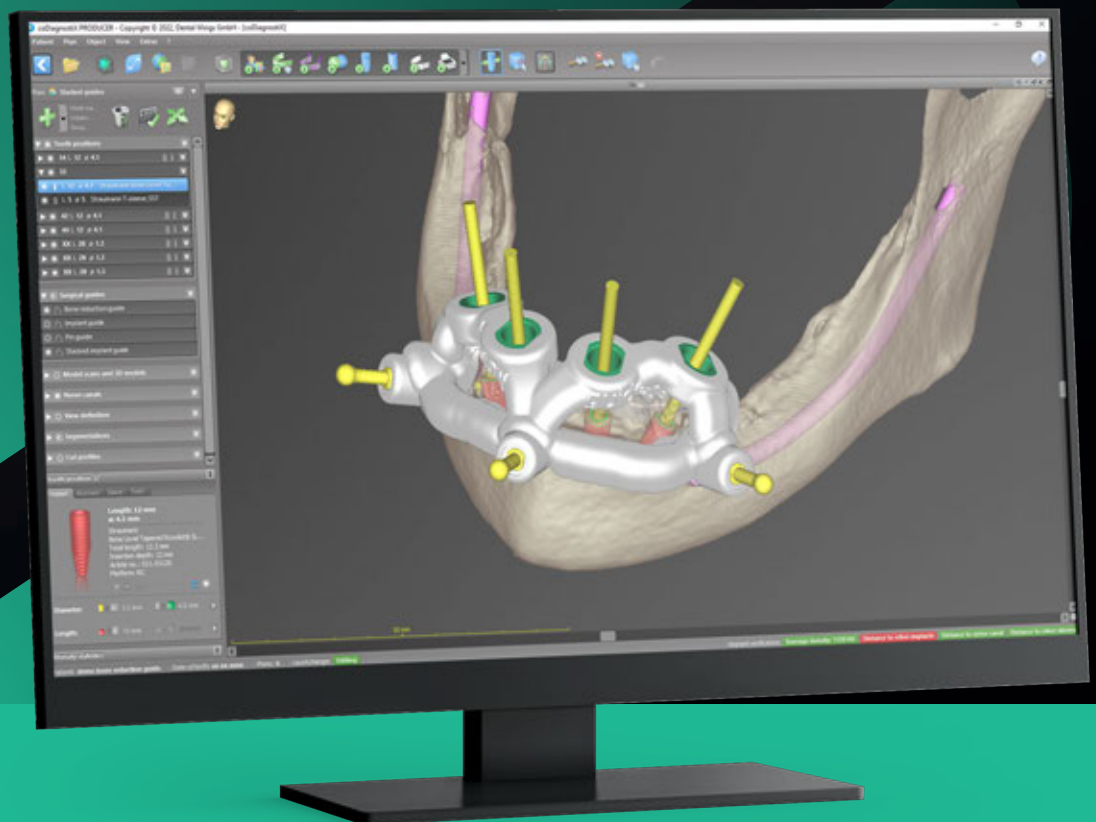


CODIAGNOSTIX® PER I **LABORATORI**

Il potere della pianificazione a portata di mano.



PRODUTTIVO



COLLABORATIVO



APERTO

Informazioni sui prodotti



PIANIFICAZIONE DEL TRATTAMENTO E CHIRURGIA GUIDATA: UNA SCELTA **IMPORTANTE.**

È arrivato il momento di sperimentare il futuro dell'odontoiatria digitale. Come? Integrando coDiagnostiX® nel flusso di lavoro del laboratorio. Fornendo servizi di pianificazione e produzione per trattamenti di alto livello alla propria rete professionale, aumentando l'efficienza, facendo crescere l'attività e migliorando il rapporto con i medici.



“coDiagnostiX® mi ha aiutato a incrementare gli affari, perché sono in grado di produrre e proporre nuovi servizi al mercato esterno, come guide chirurgiche, restauri provvisori in combinazione con una guida chirurgica o anche servizi di progettazione basati su dati DICOM.”

Maurizio Mozzanica, laboratorio odontotecnico Artitec, Italia



CHIRURGIA GUIDATA

Possibilità di realizzare una grande varietà di guide chirurgiche per consentire ai medici di ottenere risultati predicibili per i loro pazienti.

RISULTATO ESTETICO

Progettare e realizzare elementi personalizzati per aiutare i medici a fornire trattamenti estetici di alta qualità.

PROTOCOLLI IMMEDIATI

Supportare in modo ottimale i medici con protocolli immediati, fornendo restauri provvisori personalizzati già al momento dell'intervento.

COLLABORAZIONE SENZA SOLUZIONE DI CONTINUITÀ

Supportare i medici con una gamma completa di servizi in modo che possano concentrarsi sui loro pazienti.

AIUTA I MEDICI A FAR SORRIDERE I LORO PAZIENTI.

PROVA LA DIFFERENZA.

Scopri il nostro potente software di pianificazione progettato per massimizzare il potenziale del tuo laboratorio, aiutandoti a fornire un supporto ottimale ai medici.





AMPLIAMENTO DELL'OFFERTA DI SERVIZI

Offrire un'ampia scelta di servizi di pianificazione del trattamento, progettazione e produzione di guide per una gamma completa di indicazioni.



MAGGIORE PRODUTTIVITÀ

Usare il vantaggio offerto da potenti funzioni che vanno oltre la pianificazione implantare e ottimizzare il flusso di lavoro digitale.



COLLABORAZIONE SENZA SOLUZIONE DI CONTINUITÀ

Approfitta delle funzioni di collaborazione migliorate e diventa il partner preferito dai tuoi medici.



CONNETTIVITÀ ECCELLENTE

Connessione semplice al proprio software CAD e alla propria stampante 3D o importazione delle scansioni ottiche ricevute dai medici grazie alle interfacce aperte.



LIBRERIA INTEGRATA

Supportare i medici con una scelta completa di impianti, manicotti, componenti secondarie e corpi di scansione per la chirurgia completamente guidata. Una libreria integrata rende immediatamente disponibile un'ampia gamma di elementi dei principali produttori.

IL POTERE DELLA PIANIFICAZIONE A PORTATA DI MANO.

coDiagnostiX® offre una fornitura di servizi efficace e senza soluzione di continuità grazie a strumenti di comunicazione integrati, una libreria di elementi completa e a interfacce aperte. Non perdere l'occasione di scoprire tutte queste caratteristiche innovative.

COLLABORAZIONE BASATA SUL CLOUD

Scambiare facilmente i dati tramite caseXchange™ per collaborare senza problemi con la propria rete di medici. Accedere ai servizi Straumann come Smile in a Box™ o produzione centralizzata per sveltire i picchi di produzione, quando necessario.

AMPLIAMENTO DELL'OFFERTA DI SERVIZI

Offrire ai dentisti servizi di realizzazione delle guide. Progettare e realizzare elementi personalizzati come provvisori immediati o viti di guarigione transgengivali utilizzando il nostro innovativo flusso di lavoro Synergy.



MAGGIORE PRODUTTIVITÀ

Ottimizzare il flusso di lavoro dei casi si edentulia definendo un profilo di taglio in coDiagnostiX®, semplificando la realizzazione di guide per riduzione ossea e soluzioni sovrapponibili.



codiagnostix.com/demo
Visita il nostro sito web o
scarica una versione demo.



SOLUZIONE ALL-IN-ONE

Approfitta di una soluzione all-in-one che supporta una gamma completa di indicazioni dentali, come implantologia, endodonzia, gengivectomia, rialzo del seno mascellare e molte altre. Aggiungi la potenza del CAD al tuo software di pianificazione con coDiagnostiX® Mesh Editor, migliorando la progettazione delle guide chirurgiche e i flussi di lavoro per l'estrazione dei denti.

SISTEMA APERTO

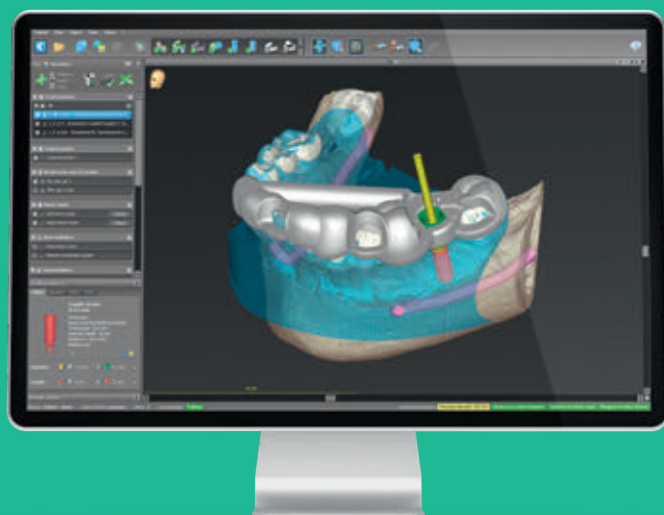
Personalizza il supporto in base alle preferenze individuali dei medici grazie a una libreria di elementi completa con impianti, manicotti, componenti secondarie e corpi di scansione dei principali produttori. L'esportazione di file STL standard del settore garantisce la compatibilità con soluzioni CAD aperte e stampanti 3D.





FORNITURA DI SERVIZI CON FLUSSO DI LAVORO DIGITALE.

Diventa il partner di fiducia dei tuoi medici.



LABORATORIO

**IMPORTAZIONE
DEI DATI**

**SERVIZI DI
PIANIFICAZIONE**

**PROGETTAZIONE
DELLE GUIDE**

PIANIFICAZIONE DEL TRATTAMENTO

CLINICI



REALIZZAZIONE DI GUIDE

**PROGETTAZIONE E PRODUZIONE
DI ELEMENTI DI RESTAURO**

CHIRURGIA GUIDATA

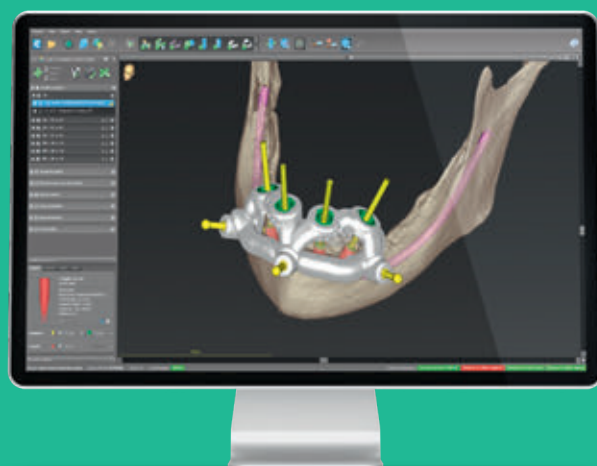
**TRATTAMENTO
RESTAURATIVO**

NON SEI ANCORA SICURO? TI AIUTIAMO NOI!

Vuoi far crescere il tuo laboratorio odontotecnico? L'odontoiatria digitale può aiutarti a gettare le basi per il futuro del tuo lavoro.

Contatta il tuo rappresentante locale Straumann Group per programmare una demo dal vivo e saperne di più su come le nostre soluzioni digitali possono aiutarti a far crescere il tuo studio.

Legal manufacturer
Dental Wings GmbH
Duesseldorfer Platz 1
09111 Chemnitz
Germany



coDiagnostiX.com

CONTATTO PER LE VENDITE:

International Headquarters

Institut Straumann AG
Peter Merian-Weg 12
CH-4002 Basel, Switzerland
Phone +41 (0)61 965 11 11
Fax +41 (0)61 965 11 01
www.straumann.com

© Institut Straumann AG, 2023. Tutti i diritti riservati.

Straumann® e/o altri marchi commerciali e loghi di Straumann® citati nel presente documento sono marchi commerciali o marchi commerciali registrati di Straumann Holding AG e/o delle sue affiliate.

 **straumann**