

So schön geht
natürlich.

PATIENTENINFORMATION
2023

Ein sicheres Lächeln bedeutet Lebensqualität

Eine ausgewogene Ernährung und ein gesunder Lebensstil sind wichtige Voraussetzungen für ein langes Leben. Was jedoch wirklich zählt, ist die erlebte Lebensqualität. Immer mehr Menschen achten auf eine ausgewogene Ernährung und regelmäßige Bewegung, um körperlich gesund zu bleiben. Ebenso wichtig ist jedoch Ihre Mundgesundheit, denn gesunde Ernährung beginnt im Mund.

In der Vergangenheit musste man das natürliche Aussehen der Zähne schlicht und einfach akzeptieren. Das ist heute glücklicherweise nicht mehr so. Patienten, die – sei es aus ästhetischen oder aus gesundheitlichen Gründen – mit ihrem Lächeln nicht glücklich sind, stehen dank der modernen zahnmedizinischen und implantologischen Lösungen heute eine Vielzahl an Möglichkeiten offen.





Zahnimplantate und Lebensqualität

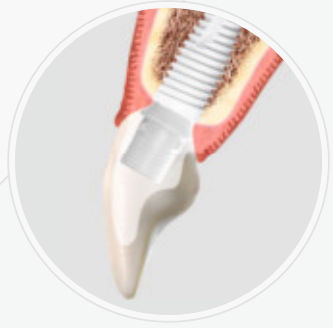
— — — — — ●

Eine Implantatbehandlung bedeutet so viel mehr als nur die Wiederherstellung der physiologischen Kaufunktion^[3,4], eine deutlichere Aussprache und eine gesündere Verdauung. Eine Implantatbehandlung stärkt das Selbstbewusstsein und zaubert ein Lächeln auf die Gesichter der Patienten.



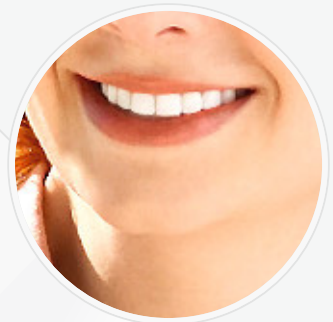
Zahnimplantate aus Keramik können Ihnen **Selbstvertrauen** und **ein schönes Lächeln zurückgeben!**

Vor mehr als 30 Jahren entwickelte die zahnmedizinische Forschung eine Technik, um die natürliche Zahnwurzel durch ein Implantat zu ersetzen.^(1,2) Für viele Patienten ging damit eine Stärkung ihres Selbstbewusstsein einher. Dank der Zahnimplantate können Menschen heute voller Selbstvertrauen lächeln und ihre Lebensqualität verbessern.



Und der Fortschritt hört nicht auf, denn heute haben Patienten die Wahl zwischen Titan- und Keramikimplantaten.

In der Vergangenheit war Titan die übliche verfügbare Option. Mittlerweile hat sich jedoch Keramik als neue, effiziente Möglichkeit erwiesen, das Selbstvertrauen wiederherzustellen und Patienten ein schönes Lächeln zurückzugeben.

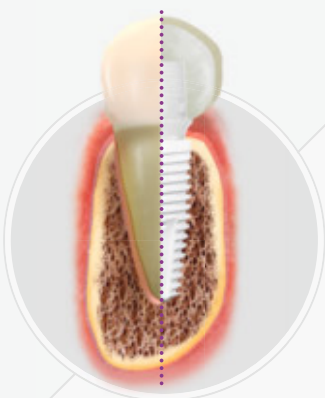




Ceramic Implant System

Mit Neodent® Zi streben wir in der Implantologie eine nachhaltige Ästhetik an. Unter Anwendung einer innovativen und klinisch leistungsfähigen Zirkondioxid-Technologie werden wir so den sich ändernden Bedürfnissen der Patienten gerecht.

CERAMIC





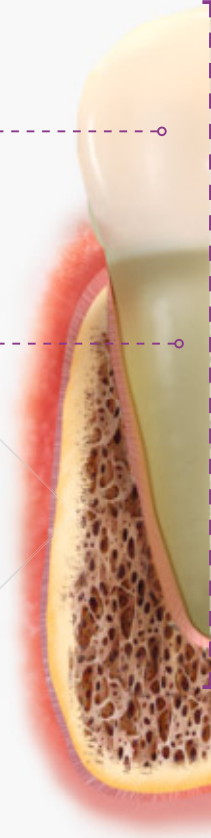
CERAMIC

So schön geht **sofort**

Das Ceramic Implant System von Neodent® vereint Flexibilität, Stabilität und Ästhetik und wird so den zunehmenden Erwartungen im Hinblick auf ästhetische Behandlungen kürzerer Dauer gerecht. Dank des modernen, der natürlichen Zahnwurzel nachempfundenen Keramik-Implantatdesigns ermöglicht diese Lösung hochwertige ästhetische Sofortversorgungen.

NATÜRLICHE ZAHNKRONE

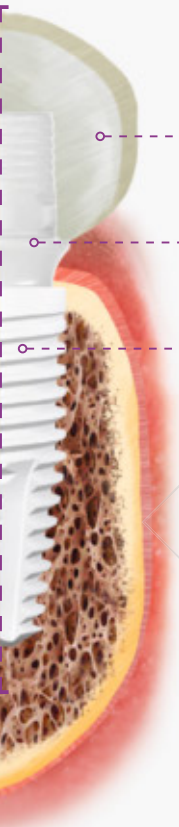
NATÜRLICHE ZAHNWURZEL



Doch was ist ein Implantat?

Implantate sind künstliche Zahnwurzeln. Sie dienen als Stützpfiler für eine Zahnprothese und können so zu einem ästhetischeren Erscheinungsbild und einer verbesserten Kaufunktion beitragen.

Eine Implantatbehandlung eignet sich für Patienten, die einen, mehrere oder sogar alle Zähne verloren haben. Die Abbildung rechts zeigt den Aufbau eines natürlichen Zahns und den Aufbau einer implantatgetragenen Zahnprothese. Bislang waren sie meist aus Titan gefertigt.



PROTHETISCHE KRONE

**PROTHETIKKOMPONENTE
(SEKUNDÄRTEIL)**

ZAHNIMPLANTAT

Zahnimplantate aus Keramik

Um mehr Patientenbedürfnissen gerecht zu werden und den ästhetischen Erwartungen der Patienten näher zu kommen, können Implantate heute auch aus Keramik hergestellt werden, ohne dass die Leistung beeinträchtigt wird.



Mögliche Veränderungen infolge von Zahnverlust

1

Die unzureichende Stützung führt zu einem Verlust der natürlichen Gesichtskonturen und damit zu ästhetischen Veränderungen.

2

Horizontale Wanderung der benachbarten Zähne in die Zahnlücke und vertikale Wanderung der Zähne des Gegenkiefers.

3

Eine Zahnlücke im Frontzahnbereich beeinträchtigt Ihr Lächeln und damit auch Ihr Selbstbewusstsein.

4

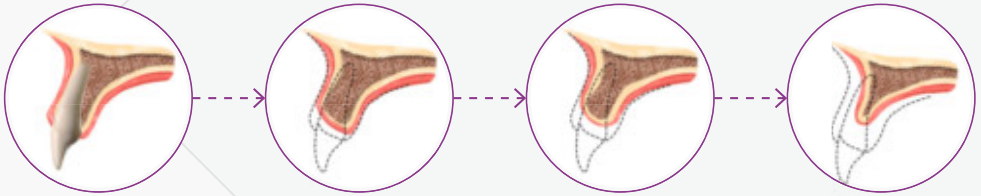
Schwierigkeiten bei der Artikulation und beim Kauen und daraus resultierend falsches Kauen, das zu Verdauungsstörungen und anderen gesundheitlichen Problemen führen kann.

Viele Faktoren können zum **Zahnverlust** beitragen

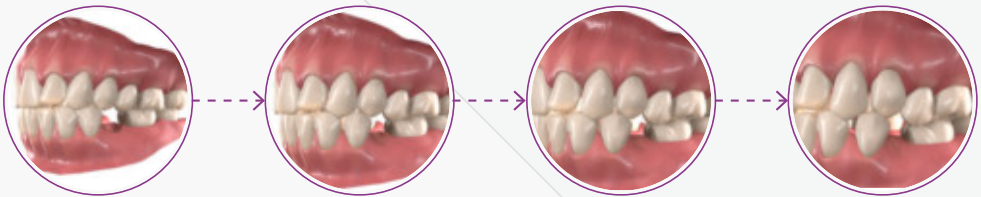
Traumata (durch Unfälle oder Verletzungen), Karies (durch Bakterien im Zahnbelag, süße Lebensmittel oder mangelnde Mundhygiene), Parodontitis, eine mangelhafte Mundhygiene oder die falsche Ernährung sind Faktoren, die einen Zahnverlust begünstigen können.

Unabhängig von der Ursache sollte jeder verlorene Zahn nicht nur aus ästhetischen, sondern auch aus gesundheitlichen Gründen durch ein Implantat ersetzt werden.

VERÄNDERUNGEN DER KNOCHENSTRUKTUR NACH ZAHNVERLUST



ZAHNVERSCHIEBUNGEN NACH ZAHNVERLUST

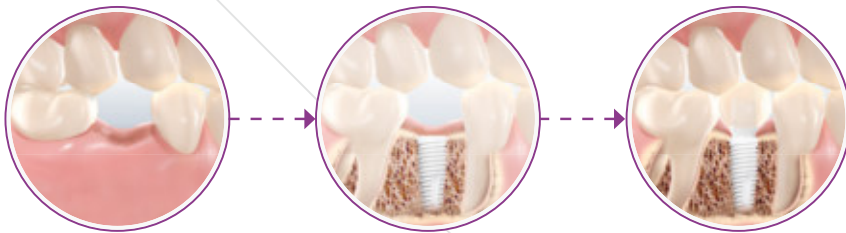




Zahnimplantate stellen die natürliche Kaufunktion wieder her und sorgen für ein ästhetisches Erscheinungsbild.⁽⁵⁾

Ein implantatgetragener Zahnersatz bewegt sich beim Essen und Sprechen nicht. Das ist ein wesentlicher Vorteil gegenüber nicht implantatgetragenen Prothesen. Implantatgetragene Prothesen bieten eine natürlichere⁽⁵⁾ und komfortablere Lösung als Brücken oder herkömmlicher Zahnersatz und tragen zu einem verbesserten Wohlbefinden und einer höheren Lebensqualität bei.

BEISPIEL EINER BEHANDLUNG MIT KERAMIKIMPLANTATEN



Die wichtigsten Vorteile einer Implantatbehandlung



ÄSTHETIK

Implantatgetragene Prothetik sorgt nicht nur für ein natürliches Erscheinungsbild, sondern stoppt den Prozess der Knochenresorption. Dieser Knochenabbau setzt immer dann ein, wenn ein Patient einen vollständigen Zahn (Krone und Wurzel) verliert. In der Folge können sich die natürlichen Gesichtskonturen grundlegend verändern.



ERHALT DER KNOCHENSTRUKTUR

Die Implantate übertragen den Kaudruck auf den Kieferknochen und tragen so zum Erhalt der Knochensubstanz bei. Bei Patienten mit nicht implantatgetragenen Teilprothesen oder herkömmlichen Brücken kommt es zu allmählicher Knochenresorption und die Gesichtskonturen können sich wie zuvor beschrieben verändern.



ERHALT DER ANGRENZENDEN NATÜRLICHEN ZÄHNE (KEIN BESCHLEIFEN)

Bei der herkömmlichen Brücke dienen die an die Lücke angrenzenden Zähne als Pfeiler und müssen beschliffen werden. Bei einer Implantatbehandlung kann dies in der Regel vermieden werden.





LANGLEBIGKEIT

Implantatlösungen sind darauf ausgelegt, ein Leben lang zu halten, besonders dann, wenn sie in Verbindung mit Prothetikkomponenten derselben Marke (Originale) verwendet werden.^[5]



SCHUTZ DES GAUMENS

Die Gaumenplatte einer abnehmbaren Prothese kann die Schleimhaut reizen, Druckstellen verursachen und zu Verformungen des Gaumens führen. Implantatgetragene Lösungen vermeiden dies und bieten einen höheren Tragekomfort.



ERHALT DER QUALITÄT DER KAUFUNKTION

Implantatgetragene Dentalprothesen verbessern die Effizienz und Wirksamkeit der Kaufunktion und tragen damit zu einer verbesserten Ernährung und Verdauung bei.

Die fünf Phasen der Implantatbehandlung

Um den Ablauf verständlich darzustellen, haben wir die Implantatbehandlung in 5 Phasen unterteilt. In jeder dieser Phasen ist die Kompetenz, Unterstützung und Begleitung Ihres Zahnarztes gefragt.

1

DIAGNOSE

Ihr Zahnarzt beurteilt Ihre klinische Vorgeschichte, analysiert Ihre Mundsituation und führt bei Bedarf zusätzliche Untersuchungen durch. Es ist wichtig, jeden Fall individuell zu beurteilen, um eine optimale Lösung zu finden.

2

SETZEN DES IMPLANTATS

Ihr Zahnarzt nimmt einen chirurgischen Eingriff vor, um ein oder mehrere Implantate zu setzen. Abhängig von Ihrer klinischen Situation entscheidet der Zahnarzt dann, ob die prothetische Restauration Ihres Zahns sofort erfolgen kann oder erst zu einem späteren Zeitpunkt.

3

EINHEILUNG

In der Regel werden die Nähte nach ca. 6 Tagen entfernt. Abhängig von Ihrer individuellen medizinischen Situation beurteilt Ihr Zahnarzt die voraussichtliche Dauer der Heilungsphase. Diese kann zwischen sechs Wochen und mehreren Monaten variieren.

4

PROTHETISCHE VERSORGUNG

Wenn der Situs ausgeheilt ist, bestimmt Ihr Zahnarzt den bestmöglichen Weg, um Ihren Zahn wiederherzustellen. Dies hängt im Wesentlichen von den anatomischen Gegebenheiten des Knochenbetts und der Primärstabilität des Implantats ab. Die prothetische Restauration kann am gleichen Tag erfolgen, an dem das Implantat gesetzt wird (Sofortbelastung) oder im Anschluss an eine Phase der Knochenregeneration. Hierfür muss Ihr Zahnarzt eine Abformung vornehmen und ein Modell herstellen, damit das Zahnlabor Ihre Prothese passgenau anfertigen kann. Für einen optimalen Behandlungserfolg sind gegebenenfalls eine oder mehrere Einproben erforderlich, bis die Behandlung dann endgültig abgeschlossen werden kann.

5

NACHSORGE

Die Implantatbehandlung endet nicht mit dem Einsetzen der Prothetik. Es ist sehr wichtig, dass Sie die Anweisungen Ihres Zahnarztes im Hinblick auf Ihre Mund- und Implantathygiene befolgen und die individuell abgestimmten Kontrolluntersuchungen wahrnehmen. Nur so können Sie den langfristigen Erfolg Ihrer Implantatbehandlung sicherstellen.



Wir schenken Ihnen neues Lächeln jeden Tag.

Gegründet von Zahnärzten für Zahnärzte, um Behandlungsoptionen zu entwickeln, die das Leben von Patienten verändern. Mit den Implantatlösungen von Neodent können moderne Behandlungskonzepte wie Sofortversorgungsprotokolle realisiert und jeden Tag ein neues Lächeln geschenkt werden.

NEODENT® – EINE FÜHRENDE GLOBALE MARKE



GLOBALE MARKE

Erhältlich in mehr als 80 Ländern mit mehr als 3 Millionen verkauften Implantaten pro Jahr.



MODERNE BEHANDLUNGSKONZEPTE

Moderne und zuverlässige Lösungen.




GEGRÜNDET VON ZAHNÄRZTEN FÜR ZAHNÄRZTE

Anwenderfreundliche Lösungen seit mehr als 29 Jahren.



ERSCHWINGLICHE BEHANDLUNGEN

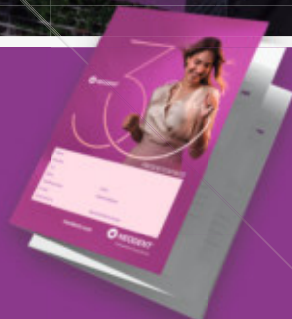
Zugang zu erprobten und erschwinglichen Lösungen.



Neben der Fachkompetenz des Behandlers ist die Auswahl des geeigneten Implantats und der passenden Prothetikkomponente entscheidend für den Erfolg Ihrer Implantatbehandlung.



IMPLANTATAUSWEIS



Im Implantatausweis sind alle Implantate und Prothetikkomponenten aufgeführt, die bei Ihrer Implantatbehandlung verwendet wurden. Fragen Sie Ihren Behandler nach Ihrem persönlichen Implantatausweis.

LITERATUR UND PUBLIKATIONEN

- 1.Brånemark PI, Hansson BO, Adell R, Breine U, Lindström J, Hallén O, Ohman A. Osseointegrated implants in the treatment of the edentulous jaw. Experience from a 10-year period. Scand J Plast Reconstr Surg Suppl. 1977;16:1-132.
- 2.Adell R, Lekholm U, Rockler B, Brånemark PI. A 15-year study of osseointegrated implants in the treatment of the edentulous jaw. Int J Oral Surg. 1981 Dec;10(6):387-416.
- 3.Vieira RA, Melo AC, Budel LA, Gama JC, de Mattias Sartori IA, Thomé G. Benefits of rehabilitation with implants in masticatory function: is patient perception of change in accordance with the real improvement? J Oral Implantol. 2014 Jun;40(3):263-9.
- 4.da Silva RJ, Semprini M, da Silva CH, Siéssere S, Chimello DT, Bataglion C, Savaris C, Regalo SC. Resonance frequency analysis of overdenture retainer implants with immediate loading. Gerodontology. 2012 Jun;29(2):e408-12.
- 5.Chalub LL, Borges CM, Ferreira RC, Haddad JP, Ferreira EF, Vargas AM. Association between social determinants of health and functional dentition in 35-year-old to 44-year-old Brazilian adults: a population-based analytical study. Community Dent Oral Epidemiol. 2014 Dec;42(6):503-16. 6.
- 6.Montandon A, Zuza E, Toledo BE. Prevalence and reasons for tooth loss in a sample from a dental clinic in Brazil. Int J Dent. 2012;2012:719750.

новые улыбки каждый день

WIR SIND FÜR SIE DA

Kundenberatung: 0761/4501 333
Bestellung: order.de@straumann.com

Vertrieb

Straumann GmbH
Heinrich-von-Stephan-Straße 21
79100 Freiburg
Tel.: 0761/4501 0
Fax: 0761/4501 149
www.straumann.de

Hersteller

JJGC Indústria e Comércio de
Materiais Dentários S.A.
Juscelino Kubitschek de
Oliveira Avenue, 3291
81270-200 Curitiba (PR)
www.straumann.com/neodent

NUEVAS SONRISAS TODOS LOS DÍAS

© 2023 – JJGC Indústria e Comércio de Materiais Dentários S.A. All rights reserved. Some products may not be available for purchase yet. For more informations, please contact your local distributor.

Neodent®, Zi™, ZiLock®, NeoPoros® sind Marken oder eingetragene Marken von JJGC Indústria e Comércio de Materiais Dentários S.A. Maxon ist eine Marke oder eingetragene Marke der maxon dental GmbH. CARES ist eine Marke oder eingetragene Marke der Straumann Holding AG. 3Shape ist eine Marke oder eingetragene Marke von 3Shape A/S. exocad ist eine Marke oder eingetragene Marke der exocad GmbH. Dental Wings ist eine Marke oder eingetragene Marke von Dental Wings.

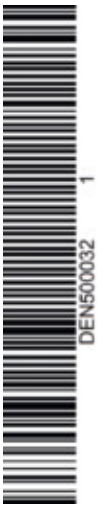
Ihr Widerspruchsrecht: Wenn Sie der Verarbeitung Ihrer Daten für Werbezwecke widersprechen oder eine erteilte Einwilligung widerrufen möchten, genügt jederzeit eine Nachricht an unseren Datenschutzbeauftragten per E-Mail an datenschutz.de@straumann.com oder per Post an Straumann GmbH, Datenschutzbeauftragter, Heinrich-von-Stephan-Straße 21, 79100 Freiburg. Dies gilt ebenso, wenn Sie aus Gründen, die sich aus Ihrer besonderen Situation ergeben, der Verarbeitung Ihrer Daten widersprechen wollen.

NOVOS SORRISOS TODOS OS DIAS

CHAQUE JOUR DE NOUVEAUX SOURIRES

 **NEODENT®**
A Straumann Group Brand

NOVOS SORRISOS TODOS OS DIAS



www.neodent.com



Stand 07/23