

NEUE EBENEN ERKUNDEN
NEODENT® HELIX SHORT



Neodent® Helix Short

Das Neodent® Implantat zur Behandlung der vertikalen Atrophie des Ober- und Unterkieferknochens führt zu einer kürzeren Behandlungsdauer und einer höheren Behandlungsakzeptanz. ^{1,2}

Die moderne Implantologie treibt uns an, Lösungen zu entwickeln, die die Morbidität verringern und die Behandlungsdauer für Patienten verkürzen. Gleichzeitig erfordern anspruchsvolle Indikationen wie die vertikale Atrophie des Kieferkamms modernste Implantattechnologie- und -designlösungen, effiziente chirurgische Verfahren und umfassende Prothetikooptionen.

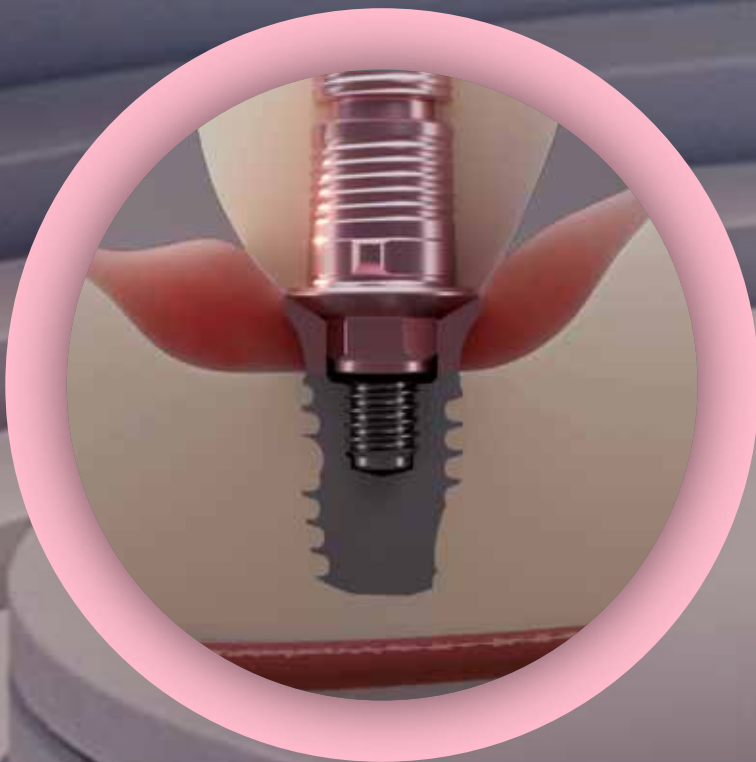
Aufgrund der zunehmenden Bedeutung des periimplantären Managements, welches ein wichtiger Faktor für den Langzeiterfolg ist, wächst auch die Nachfrage nach zuverlässigen Merkmalen im Zusammenhang mit dem periimplantären Weichgewebe. Darüber hinaus sind zuverlässige Bohrprotokolle, insbesondere bei einem geringen vertikalen Knochenangebot, für besser vorhersagbare Ergebnisse der prothetischen Rehabilitation von entscheidender Bedeutung.

Das Neodent® Helix Short System wurde entwickelt, um in schwierigen klinischen Situationen vertikaler Knochenatrophien eine effiziente Alternative zu Verfahren der Knochenregeneration zu bieten.^{1,2} Erfüllen Sie die Erwartungen Ihrer Patienten und erhöhen Sie die Behandlungsakzeptanz mit den einfachen Protokollen und vielseitigen Prothetikooptionen, die das Neodent® Helix Short bietet.



MIT HELIX SHORT NEUE EBENEN ERKUNDEN

Scannen Sie den QR-Code und sehen Sie sich das Behandlungskonzept an!





“

Helix Short ist das Ergebnis von Behandlungskonzepten, die bereits fest in der Neodent® Philosophie verankert sind und nun auf das nächste Level gehoben wurden. Eine bemerkenswerte Lösung für Fälle mit geringem vertikalen Knochenangebot.

DR. GENINHO THOMÉ

”



EINE BEMERKENSWERTE LÖSUNG FÜR DIE VERTIKALE ATROPHIE DES KIEFERKAMMS

Behandeln Sie mehr Fälle mit geringerer Morbidität und kürzerer Behandlungsdauer.^{1,2}



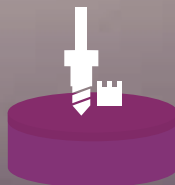
EIN DESIGN FÜR EIN OPTIMIERTES WEICHGEWEBEMANAGEMENT UND LANGFRISTIGEN BEHANDLUNGSERFOLG.^{3,7}

Das Tissue-Level-Konzept ermöglicht bessere biologische Ergebnisse.³



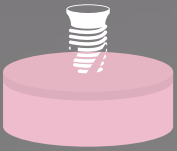
VIELSEITIGE PROTHETISCHE LÖSUNG UND ANATOMISCHE KOMPATIBILITÄT

Erfüllen Sie die Erwartungen bei anspruchsvollen Fällen: von Einzelzahnversorgungen bis hin zu Full-Arch-Versorgungen.



BESSERE VORHERSAGBARKEIT BEI SCHWIERIGEN CHIRURGISCHEN VERFAHREN

Schaffen Sie Vertrauen mit einer intuitiven Kontrolle der Bohrtiefe.



Eine bemerkenswerte Lösung für die vertikale Atrophie des Kieferkamms

Helix Short wurde entwickelt, um die Erwartungen der Patienten zu erfüllen und die bewährten Sofortversorgungskonzepte und einfachen Protokolle von Neodent® auch bei anspruchsvolleren Indikationen, wie z. B. einem geringen vertikalen Knochenangebot, zu erfüllen: eine Alternative zu Knochentransplantationsverfahren wie der gesteuerten Knochenregeneration und der Sinusbodenaugmentation.^{1,2}



Ø 3.75 / 4.0 / 5.0 /
6.0 / 7.0

JEDER MILLIMETER ZÄHLT: EIN IMPLANTATDESIGN FÜR DIE VERSCHIEDENSTEN KLINISCHEN SITUATIONEN.

Mit der bewährten Vielseitigkeit des Helix Implantatdesigns bietet das Helix Short als kurzes Implantat Lösungen für verschiedene Knochenklassen. Zu seinen Designmerkmalen gehören u. a.:

- Für progressive Stabilität entwickelter Implantatkörper;
- Einfaches Trapezgewinde;
- Apikal konisches Design für erhöhte mechanische Stabilität;
- Grosse Auswahl an Längen, weil jeder Millimeter zählt:



4.0 mm



5.5 mm



7.0 mm



8.5 mm

DIE HELIX SHORT VERBINDUNG: EINE STABILE BASIS FÜR ANSPRUCHSVOLLE VERSORGUNGEN

Die auf einer neuen prothetischen Plattform aufbauende Helix Short Implantatverbindung wurde in Verbindung mit einem transmukosalen Implantathals entwickelt, um eine tiefe Innenverbindung zu ermöglichen, die selbst bei Verwendung eines kurzen Implantats eine stabile Basis für das System darstellt. Die für alle Implantatdurchmesser einzigartige Verbindung bietet Folgendes:

- 1 Breiter Konus auf der Oberseite für eine optimierte Verteilung der okklusalen Kräfte.
- 2 Interne Indexierung für eine einfache Handhabung und eine präzise Positionierung des Sekundärteils

HYDROPHILE ACQUA OBERFLÄCHE UND VORHERSAGBARKEIT DER BEHANDLUNGSERGEBNISSE⁸⁻¹¹

Die hydrophile Aqua Oberfläche von Neodent® ist die nächste Stufe der äusserst erfolgreichen SLA-Oberfläche, die entwickelt wurde, um selbst in den anspruchsvollsten Situationen, z. B. bei weichem Knochen oder bei Sofortversorgungsprotokollen, die erwarteten Ergebnisse zu erzielen.⁸⁻¹¹

acqua





Ein Design für ein optimiertes Weichgewebemanagement und langfristigen Behandlungserfolg^{3,7}

Das Helix Short Implantat bietet eine reduzierte Länge in Verbindung mit einem transmukosalen Implantathals. Die glatte Oberfläche dieses auf Weichgewebeniveau positionierten Anteils trägt den zunehmenden Herausforderungen der modernen Implantologie in Bezug auf periimplantäre Erkrankungen Rechnung und ermöglicht günstigere Langzeitergebnisse.³

**DER TRANSMUKOSALE IMPLANTATHALS DES HELIX SHORT:
EIN KONZEPT FÜR DAS PERIIMPLANTÄRE MANAGEMENT AUF WEICHGEWEBENIVEAU**



Transmukosaler Implantathals: für geringere Bakterienadhäsion optimierte glatte Oberfläche.⁷



Implantat-Sekundärteil-Verbindung: vom kristallinen Knochen entfernte Position und optimierter Raum für die biologische Breite.³

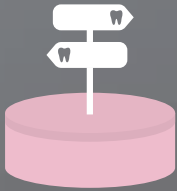


**EIN STANDARDMÄSSIGER TRANSMUKOSALER
IMPLANTATHALS, OPTIMIERT FÜR EINE
GERINGERE BAKTERIENADHÄSION**
Scannen Sie den QR-Code und erfahren Sie mehr!

**WEICHGEWEBEMANAGEMENT UND
BESSERE ÄSTHETISCHE ERGEBNISSE**



Eloxiertes transmukosales Implantatthals: ahmt die natürliche Farbe des Weichgewebes nach und gewährleistet so auch in ästhetisch anspruchsvollen Fällen positive Ergebnisse.⁶



Vielseitige prothetische Lösungen und anatomische Kompatibilität

Das Helix Short ist eine vielseitige und sichere prothetische Lösung bei geringem vertikalem Knochenangebot. Das System bietet Behandlern Tools und ein umfassendes Prothetik-Portfolio, das für die Behandlung gängiger und schwieriger klinischer Situationen entwickelt wurde – von Einzelzahnversorgungen bis hin zu Full-Arch-Versorgungen*.



Einzelzahnversorgung



Mehrgliedrige Versorgung



Full-Arch



* Indikation Einzelzahnversorgung: 5.5 mm Länge oder mehr

ERFÜLLEN SIE DIE ERWARTUNGEN IHRER PATIENTEN IN GÄNGIGEN UND SCHWIERIGEN SITUATIONEN

Das Helix Short bietet Vorhersagbarkeit für verschiedene prothetische Lösungen, von Einzelzahnversorgungen bis hin zu Full-Arch-Versorgungen:



Provisoriums-
sekundärteile



Titanbasis
für Krone



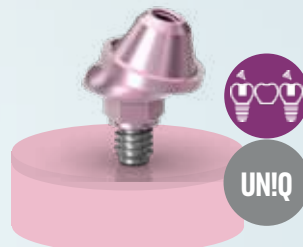
Titanbasis
für Brücke



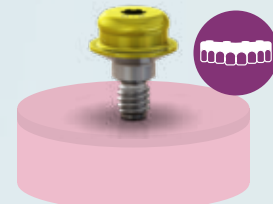
Titanrohling (AG oder
Medentika Rohlinghalter)



Gerades Mini
Konisches Sekundärteil



Abgewinkeltes Mini
Konisches Sekundärteil



Attachment
TiN



Verschraubte
Einzelzahnversorgung



Zementierte
Einzelzahnversorgung



Provisorische
Versorgung



Deckprothese



Verschraubte
mehrgliedrige Versorgung



Zementierte
mehrgliedrige Versorgung



Verfügbarkeit des
Straumann UNIQ Workflows*

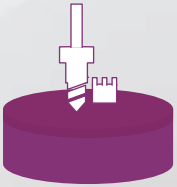
* Prüfen Sie die Verfügbarkeit in Ihrer Region.

VON HERKÖMMLICH BIS DIGITAL: EINE VIELZAHL VON MATERIALIEN UND WORKFLOWS

Erfüllen und übertreffen Sie die Erwartungen Ihrer Patienten mit einer Vielzahl von Restaurationsmaterialien für ein umfassendes Sortiment an Sekundärteilen:

- Fräsen, Drucken oder herkömmliche Fertigung – Einfachheit in allen Workflows.
- Prothetik-Bibliotheken für die wichtigsten CAD/CAM-Systeme.



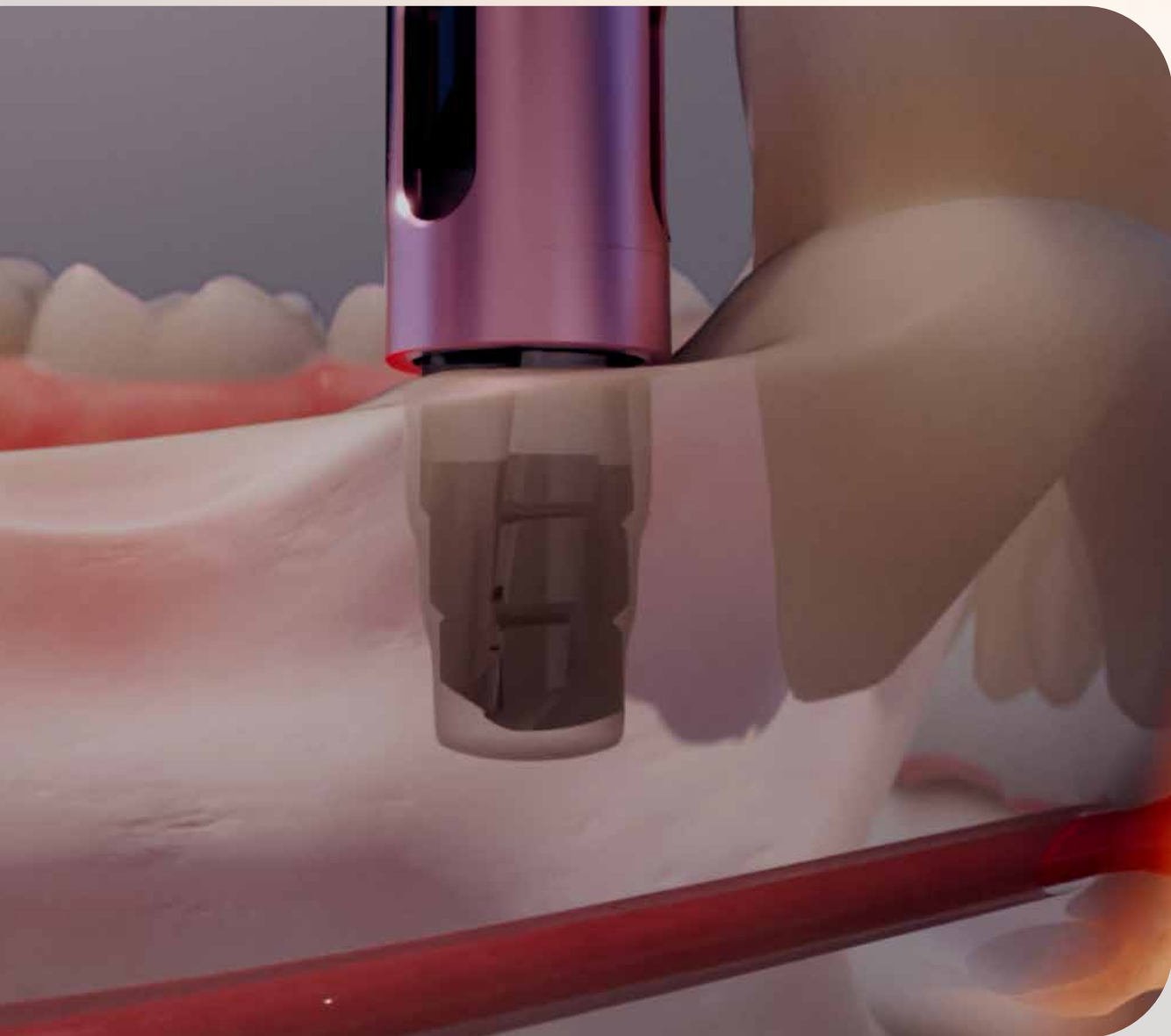


Bessere Vorhersagbarkeit bei schwierigen chirurgischen Verfahren

Die grössere Intuitivität des Neodent® Helix Short Systems und die Kontrolle der Bohrtiefe helfen Behandlern, Vertrauen aufzubauen und die Herausforderungen zu meistern, die Eingriffe bei Patienten mit geringem vertikalem Knochenangebot mit sich bringen.



SEHEN SIE DAS BOHRSYSTEM IN DER PRAXIS
Scannen Sie den QR-Code!





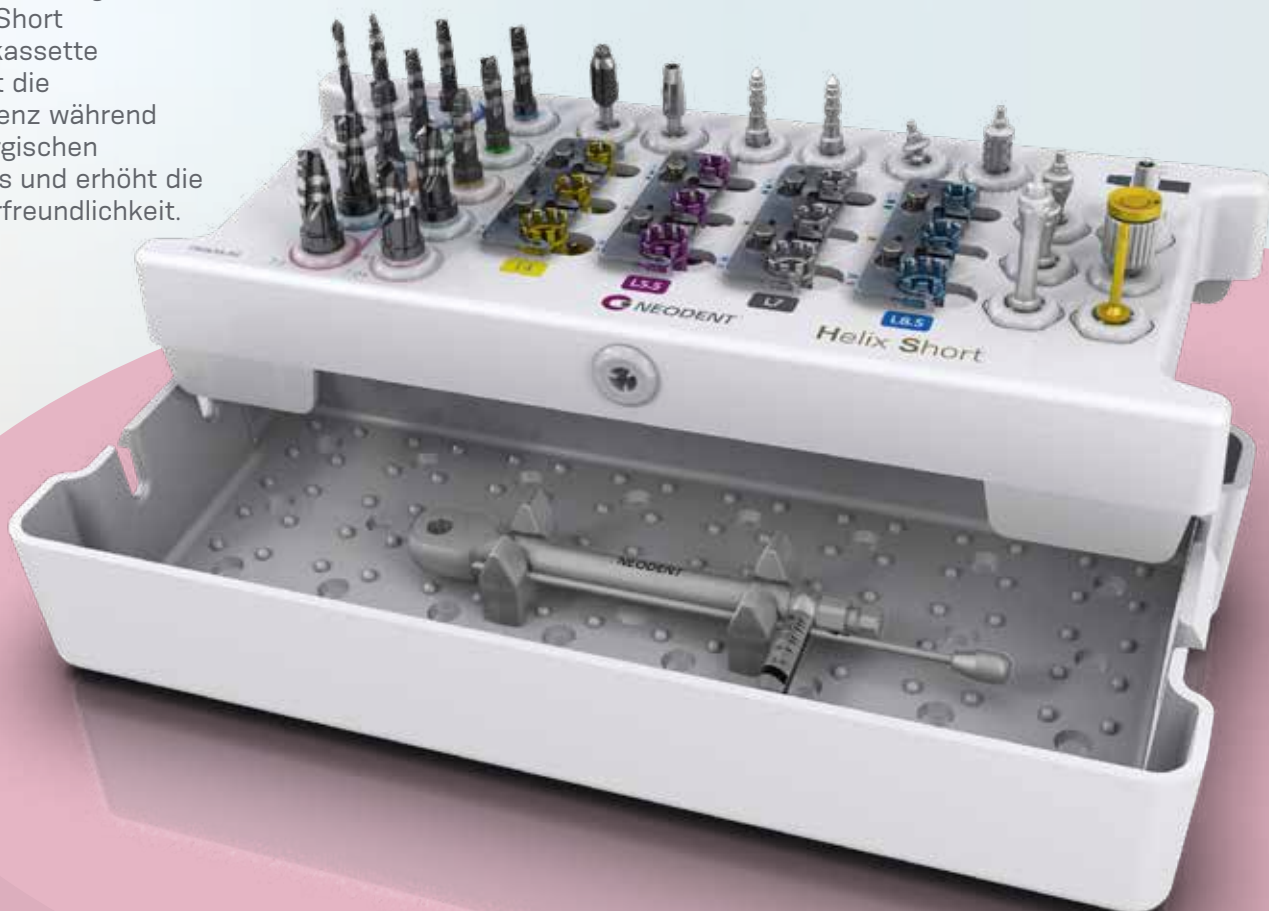
MEHR VERTRAUEN BEIM BOHREN DANK EINER BESSER VORHERSAGBAREN TIEFENKONTROLLE

Schützen Sie anatomische Strukturen, wie das neurovaskuläre Bündel aus N. und A./V. alveolaris inferior, den Sinus maxillaris oder benachbarte Wurzeln, mit einer besseren physischen Kontrolle der Bohrtiefe und vorhersagbaren Stopps.

Verbessern Sie die Genauigkeit auch in schwierigen klinischen Situationen, z. B. bei schlechten Sichtverhältnissen aufgrund von Nachbarzähnen, Zunge, Blut oder Speichel.

EIN INTUITIVES, FARBKODIERTES PROTOKOLL: DER NÄCHSTE SCHRITT FÜR EFFIZIENTE CHIRURGISCHE VERFAHREN

Die Farbkodierung der Helix Short Chirurgiekassette erleichtert die Bohrsequenz während des chirurgischen Verfahrens und erhöht die Anwenderfreundlichkeit.



Klinischer Fall

Rehabilitation im Seitenzahnbereich des Unterkiefers mit Helix Short

DR. GENINHO THOMÉ, BRASILIEN
CEO der Faculdade ILAPEO
Scientific President bei Neodent®
Master und PhD Dentalimplantologie
Präsident des Verwaltungsrats von Neodent®

TEAMKOLLEGINNEN UND -KOLLEGEN
Dr. Carolina Accorsi Cartelli, Dr. Jean Uhlendorf und Dr. Sérgio Rocha Bernardes



Klinische Ausgangssituation, vestibuläre Ansicht.



Klinische Ausgangssituation, okklusale Ansicht.



Insertion von 2 Helix Short Implantaten Ø 5 x 7 mm. Regio 36 und 37 mit 45 Ncm und Regio 37 mit 60 Ncm.



In Regio 36 und 37 eingesetzte HS Mini konische Sekundärteile 1.5 mm.



Eingesetzte provisorische Versorgungen, vestibuläre Ansicht.



Eingesetzte provisorische Versorgungen, okklusale Ansicht.



Heilung des Weichgewebes, Follow-up nach 1 Monat, okklusale Ansicht.



Heilung des Weichgewebes, Follow-up nach 1 Monat, vestibuläre Ansicht.



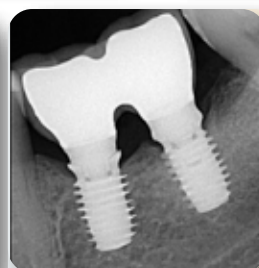
Eingegliederte definitive Kronen, 12 Monate nach der Implantatinsertion, vestibuläre Ansicht.



Eingegliederte definitive Kronen, 12 Monate nach der Implantatinsertion, okklusale Ansicht.



Follow-up nach 1 Monat.



Follow-up nach 1 Jahr.



Follow-up nach 1 Jahr und 9 Monaten.

LÄCHELND DURCHS LEBEN GEHEN

NEODENT®

A Straumann Group Brand

Neodent® ist eine globale Marke, die von Zahnärzten für Zahnärzte gegründet wurde, um die Lebensqualität von Patienten zu verbessern. Seit mehr als 30 Jahren setzt Neodent® Dental Implant Systems auf Effizienz und Einfachheit und bietet in 95 Ländern moderne Behandlungskonzepte wie Sofortversorgungsprotokolle mit modernen, zuverlässigen und erschwinglichen Lösungen an, damit Ihre Patienten Ihre Praxis stets mit einem Lächeln verlassen.



Globale Marke

Weltweit auf Expansionskurs – jetzt in 97 Ländern erhältlich.



Gegründet von Zahnärzten für Zahnärzte

Anwenderfreundliche Lösungen seit mehr als 30 Jahren.



Moderne Behandlungskonzepte

Moderne und zuverlässige Lösungen.



Erschwingliche Behandlungen

Zugang zu erprobten und erschwinglichen Lösungen.

Literatur:

- [1] Block MS, Haggerty CJ, Fisher GR. Nongrafting implant options for restoration of the edentulous maxilla. J Oral Maxillofac Surg 2009;67:872-881.
- [2] Esposito M, Cannizarro G, Soardi E, Pellegrino G, Pistilli R, Felice P. A 3-year [1]post-loading report of a randomized controlled trial on the rehabilitation of posterior atrophic mandibles: Short implants or longer implants in vertically augmented bone? Eur J Oral Implantol. 2011;4:301-11.
- [3] Derks J, Schaller D, Hakansson J, Wennstrom JL, Tomasi C, Berglundh T. Effectiveness of Implant Therapy Analyzed in a Swedish Population: Prevalence of Peri-implantitis. J Dent Res 2016;95:43-49.
- [4] Interne Kundenumfrage, durchgeführt vom Neodent Marketingteam
- [5] Delphi Study – Horizon 2030 – Identifying and Predicting Future Trends in Implant Dentistry in Europe
- [6] Gil MS, Ishikawa-Nagai S, Elani HW, Da Silva JD, Kim DM, Tarnow D, Schulze-Späte U, Bittner N. A prospective clinical trial to assess the optical efficacy of pink neck implants and pink abutments on soft tissue esthetics. J Esthet Restor Dent. 2017 Nov 12;29(6):409-415.
- [7] Yeo IS, Kim HY, Lim KS, Han JS. Implant surface factors and bacterial adhesion: a review of the literature. Int J Artif Organs. 2012 Oct;35(10):762-72.
- [8] Novellino MM, Sesma N, Zanardi PR, Laganá DC. Resonance frequency analysis of dental implants placed at the posterior maxilla varying the surface treatment only: A randomized clinical trial. Clin Implant Dent Relat Res. 2017 Jun 20. doi: 10.1111/cid.12510. [E-Pub vor Print-Pub]
- [9] Sartoretto SC, Alves AT, Resende RF, et al. Early osseointegration driven by the surface chemistry and wettability of dental implants. J Appl Oral Sci. 2015 May-Jun;23(3):279-87.
- [10] Sartoretto SC, Alves AT, Zarranz L, et al. Hydrophilic surface of Ti-6Al-4V ELI alloy improves the early bone apposition of sheep tibia. Clin Oral Implants Res. 2016 Jun 17. doi: 10.1111/clr.12894. [E-Pub vor Print-Pub]
- [11] Val JE, Gómez-Moreno G, Ruiz-Linares M, et al. Effects of Surface Treatment Modification and Implant Design in Implants Placed Crestal and Subcrestally Applying Delayed Loading Protocol. J Craniofac Surg. 2017 Mar;28(2):552-558

JEDEN TAG EIN NEUES LÄCHELN

NUEVAS SONRISAS TODOS LOS DÍAS

NYA LEENDEN VARJE DAG

NEW SMILES EVERY DAY

NOVOS SORRISOS TODOS OS DIAS

CHAQUE JOUR DE NOUVEAUX SOURIRES