

EINFACHHEIT  
NEODENT<sup>®</sup> EASYGUIDE





# Neodent easyguide



## VEREINFACHEN SIE IHRE TÄGLICHE KLINISCHE PRAXIS MIT EINER **EINHÄNDIG DURCHFÜHRBAREN GUIDED SURGERY-TECHNIK** UND ERHÖHEN SIE DIE **PATIENTENAKZEPTANZ VON IMPLANTATBEHANDLUNGEN**

Mit der kontinuierlich wachsenden Nachfrage nach Implantatbehandlungen steigt der Bedarf an praktischen und effizienten Lösungen, um zeitsparende, patientenfreundliche Verfahren zu ermöglichen und die Akzeptanz von Implantatbehandlungen zu erhöhen.

Herkömmliche implantatchirurgische Verfahren stellen den/die Zahnarzt/-ärztin vor eine Reihe von Herausforderungen, darunter u. a. die exakte Implantatpositionierung, die mit geführten chirurgischen Verfahren gemeistert werden können. Viele Zahnärzte/-ärztinnen halten Guided Surgery für eine komplexe Technik und arbeiten daher weiter mit herkömmlichen, weniger effizienten Protokollen. Im Ergebnis heisst dies weniger Sicherheit, keine optimale Einbindung des Patienten und weniger Implantatbehandlungen.

Neodent® **EasyGuide** wurde entwickelt, um einfache, vollständig geführte implantatchirurgische Verfahren mit vorhersagbaren chirurgischen Ergebnissen sowie effiziente Behandlungsprotokolle zu ermöglichen und zu einer verbesserten Patientenakzeptanz beizutragen.

### Neodent® bietet Ihnen:



#### **EINFACHE GEFÜHRTE CHIRURGISCHE VERFAHREN**

Mit nur einer Hand durchführbare chirurgische Schritte



#### **EFFIZIENTE BEHANDLUNGSPROTOKOLLE**

Intuitive und einfache Technik



#### **VORHERSAGBARE CHIRURGISCHE ERGEBNISSE**

Verlässliche und genaue Implantatpositionierung



#### **HÖHERE BEHANDLUNGS-AKZEPTANZ**

Verbesserte Kommunikation schafft Vertrauen und bindet den Patient ein





**NEODENT**

30 Jahre



## Feiern ist eine Wahl

Neodent® feiert sein **30.** Jubiläum! Im Laufe der Zeit haben wir zusammen mit Fachleuten auf der ganzen Welt Millionen von Lächeln geschaffen. Wie in den vergangenen Jahren verfolgt Neodent® auch weiterhin das Ziel, jeden Tag neue Lächeln zu schaffen und das Leben von Patienten in mehr als **80** Ländern, in denen die Marke vertreten ist, zu verändern.



Neodent® Dental Implant Systems setzt auf Effizienz und Einfachheit und bietet moderne Behandlungskonzepte wie Sofortversorgungsprotokolle mit modernen und zuverlässigen Lösungen an, um Implantatversorgungen möglich zu machen. Als führender Anbieter von Lösungen für Sofortversorgungsprotokolle hat Neodent® basierend auf den entscheidenden biologischen Prinzipien einzigartige Merkmale und Technologien entwickelt, um vorhersagbare und langlebige Ergebnisse zu erreichen.

 [neodent.com/30years](https://neodent.com/30years)

# EINFACHE GEFÜHRTE CHIRURGISCHE VERFAHREN

Ogleich für maximierte Genauigkeit und Sicherheit entwickelt, kann Guided Surgery ein komplexes Verfahren sein, im Wesentlichen bedingt durch die benötigten Instrumente und Hilfsteile. Entsprechend ist bei diesen Verfahren eigentlich immer die Unterstützung einer operationstechnischen Assistenz erforderlich.

Neodent® **EasyGuide** ermöglicht ein unkompliziertes geführtes chirurgisches Verfahren mit einhändig durchführbaren Operationsschritten. Die speziell entwickelten Bohrer mit ihrem einzigartigen Design in Kombination mit der Vielseitigkeit des Helix GM® Implantats geben Ihnen ein sicheres Gefühl bei der geführten Platzierung von Implantaten.



## EINHÄNDIG DURCHFÜHRBARE VERFAHREN OHNE BOHRLÖFFEL

Dank ihres einzigartigen Designs können die Neodent® **EasyGuide** Bohrer ohne Bohrlöffel direkt auf die Hülse in der Bohrschablone gesetzt werden. Dies vereinfacht das Verfahren insgesamt, da weniger Instrumente benötigt werden und das chirurgische Verfahren auch ohne OP-Assistenz durchgeführt werden kann.

## EIN BOHRERDESIGN

Die einzigartige Geometrie der Neodent® **EasyGuide** konischen Bohrer ist für Anwendungen in allen Knochenklassen indiziert, vereinfacht die Bohrsequenz und macht zusätzliche Bohrertypen oder Gewindeschneider überflüssig.



1  
Farbkodierung gemäss Implantatdurchmesser



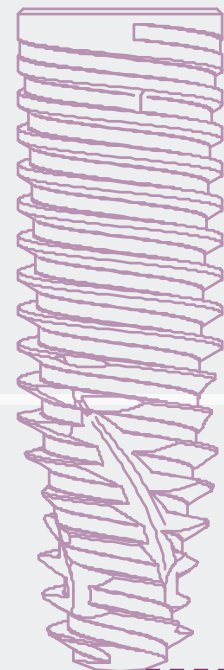
2  
Integrierter Bohrstopp aus Titan für die physische Tiefenkontrolle, Farbkode entspricht dem Farbkode der Hülse in der Bohrschablone



3  
Lasermarkierung der Länge



4  
Schneidende Bohrerspitze entspricht der gewählten Implantatlänge



4

3

2

1





Mit Neodent® **EasyGuide** profitiere ich von der Genauigkeit eines geführten chirurgischen Verfahrens und effizienten, unkomplizierten Lösungen. Mit Neodent® **EasyGuide** kann ich meinen Patienten die Behandlungsvorschläge und die zu erwartenden Ergebnisse darstellen und erklären, sodass sie eine informierte Entscheidung treffen können.



DR. GENINHO THOMÉ

# GRAND MORSE®

## EIN VIELSEITIGES IMPLANTATSYSTEM

Neodent® **EasyGuide** gehört zum Grand Morse® Implantatsystem, dem Ergebnis von mehr als 25 Jahren Erfahrung in der Dentalimplantologie. Das System bietet eine starke und stabile Basis für sofortige Ästhetik kombiniert mit Vielseitigkeit und Anwenderfreundlichkeit.

### Ein Implantatdesign

Helix Grand Morse® ermöglicht Behandlungsoptionen, die auf die jeweilige klinische Situation individuell zugeschnitten sind und die biologischen Prinzipien sowie die Grundlagen der Implantologie berücksichtigen.

Das innovative Implantatdesign zeichnet sich durch ein Doppelkonusdesign mit Hybrid-aussenkontur aus und maximiert die Behandlungsoptionen und die Behandlungseffizienz in allen Knochenklassen.

### Eine Verbindung

Die Neodent® Grand Morse® Verbindung ist eine einzigartige Kombination bewährter Konzepte: Platform-Switching in Verbindung mit einem tiefen 8°-Schraubkonus mit interner Indexierung für eine starke und stabile Verbindung und langlebige Ergebnisse.

Die Neodent® Grand Morse® Implantate tragen zu einer vereinfachten und praktikablen Lösung bei: alle Implantate verfügen unabhängig vom Implantatdurchmesser über die einzigartige Grand Morse® Verbindung, sodass keine unterschiedlichen Eindrehwerkzeuge für verschiedene Plattformen benötigt werden.



Um mehr über unser komplettes Grand Morse® Chirurgie- und Prothetik-Portfolio zu erfahren, klicken Sie auf den nachstehenden Link: [www.neodent.com/grandmorse](http://www.neodent.com/grandmorse)

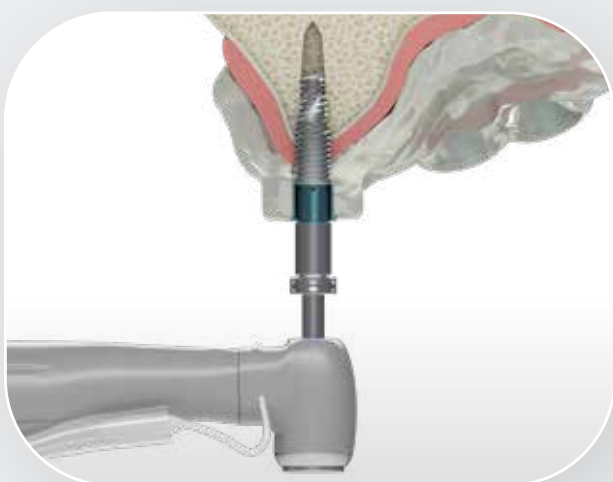
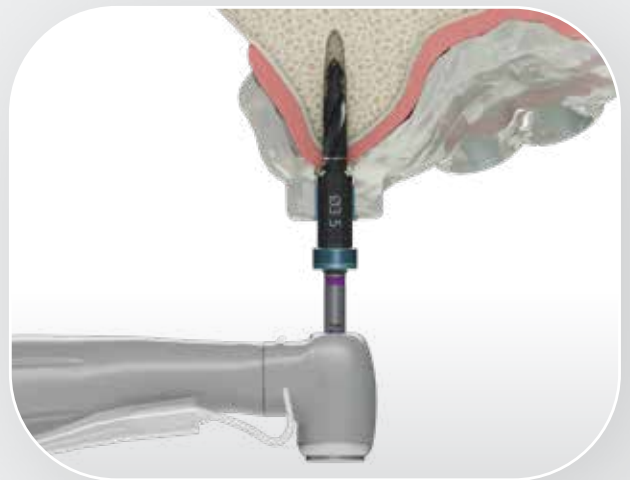
# VORHERSAGBARE CHIRURGISCHE ERGEBNISSE

Implantatposition und -angulation beeinflussen Funktion und Ästhetik der Versorgung und haben damit einen massgeblichen Einfluss auf die Patientenzufriedenheit. Das chirurgische Verfahren ist mit einer Reihe von Herausforderungen verbunden. So besteht die Gefahr, dass zu viel Weichgewebe entfernt oder das natürliche Aussehen des Emergenzprofils beeinträchtigt wird oder dass anatomische Strukturen verletzt oder beschädigt werden.

Mithilfe der Neodent® **EasyGuide** Instrumente wird die präoperative Planung unter Schonung der intraoralen Gewebe und Strukturen exakt auf die intraoperative Situation übertragen, um verbesserte prothetische Ergebnisse mit optimierter Funktion und Ästhetik und eine höhere Patientenzufriedenheit zu erreichen.

## VOLLSTÄNDIG GEFÜHRTE IMPLANTATBETTPRÄPARATION

Die Neodent® **EasyGuide** Bohrer verfügen über Bohrstopps für eine präzisere Tiefenkontrolle in der Osteotomie entsprechend dem in der Software erstellten Behandlungsplan. Die umliegenden anatomischen Strukturen werden geschont und Sie haben ein sicheres Gefühl. Der enge Kontakt zwischen dem Bohrer und der Hülse sorgt für eine präzise Achsausrichtung des Implantatbetts.



## GEFÜHRTE IMPLANTATINSERTION

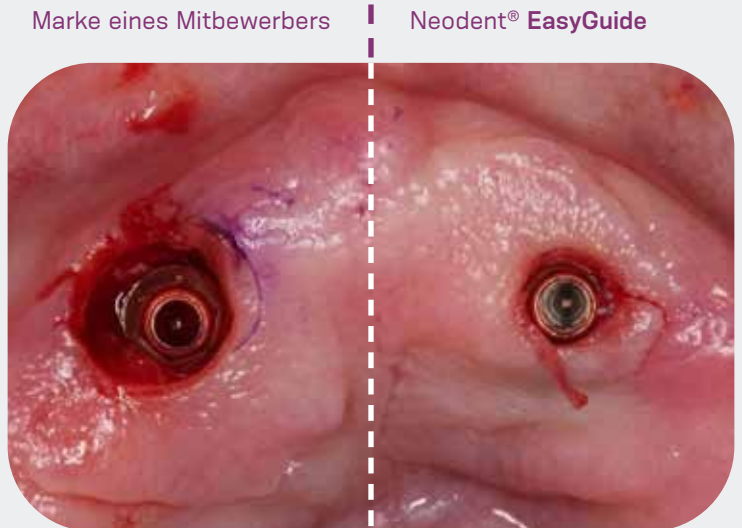
Die Implantat-Eindrehwerkzeuge stellen sicher, dass das durch die Bohrschablone eingebrachte Implantat exakt die geplante Position erreicht.



### MAXIMALER ERHALT DER WEICHGEWEBE

Das spezielle Design der Neodent® **EasyGuide** Instrumente zielt auf eine eher konservative Entfernung des intraoralen Weichgewebes ab und trägt zu einem natürlicher aussehenden Emergenzprofil bei.

→ Diese Fotos zeigen den unterschiedlichen Erhalt der Weichgewebe\* bei der Implantatbettpräparation mit Instrumenten eines Mitbewerbers im Vergleich mit Neodent® **EasyGuide** Instrumenten.



\* Der klinische Fall wurde von Dr. Geninho Thomé durchgeführt, Fotos mit freundlicher Genehmigung von ILAPEO, Brasilien.



### VORHERSAGBARES VERFAHREN OHNE LAPPENPRÄPARATION

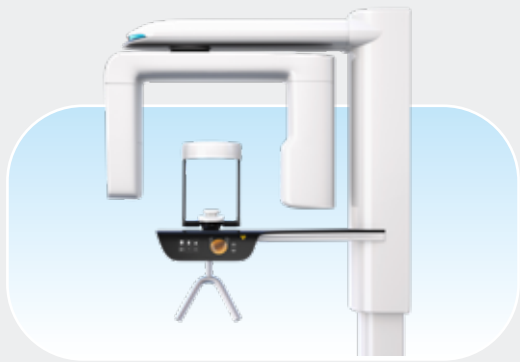
Neodent® **EasyGuide** ermöglicht verlässliche chirurgische Verfahren ohne Lappenpräparation mit einer Reihe von potenziellen Vorteilen für den Chirurgen und den Patienten, darunter: weniger Komplikationen wie Schwellung und Schmerzen, weniger intraoperative Blutungen, kürzere OP-Dauer, weniger Nahtverschlüsse, Erhalt der Hart- und Weichgewebe und Aufrechterhaltung der Blutversorgung.

# EFFIZIENTE BEHANDLUNGSPROTOKOLLE

Herkömmliche prä- und intraoperative Verfahren sind unter Umständen wenig effizient. Ungeplante Interventionen nehmen in der Regel mehr Zeit in Anspruch, stören die geplanten Abläufe in der Praxis und können die Lebensqualität der Patienten beeinträchtigen. Schwer zu identifizierende Instrumente erhöhen das Risiko für Fehler, sind weniger praktisch und anwenderfreundlich und verlangsamen das Verfahren.

Speziell für die Unterstützung von Sofortversorgungsprotokollen bietet Neodent® **EasyGuide** effizientere Protokolle und Workflows von der präoperativen Datenerfassung bis hin zum Bohrprotokoll, das auf dem Instrumenteneinsatz des Chirurgie-Kits aufgedruckt ist.

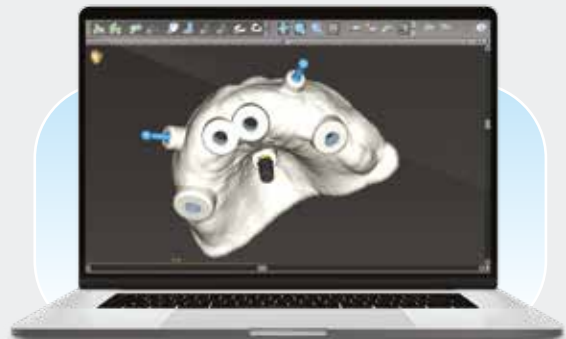
## DYNAMISCHER WORKFLOW VON DER DATENERFASSUNG BIS ZUM CHIRURGISCHEN VERFAHREN



1

### Datenerfassung

Datenerfassung: 3D DVT-Scan (DICOM) intraoraler Scan oder Scan im Labor (STL-Aufnahmen)



2

### Virtuelle Planung

Virtuelle Planung: prothetikorientierte Positionierung des Implantats unter Berücksichtigung der individuellen anatomischen Situation. Neodent® **EasyGuide** ist mit den gängigen Software-Lösungen kompatibel.



3

### Herstellung der Bohrschablone

Herstellung der Bohrschablone: die Hülsen für die geführte Insertion der Instrumente und Implantate werden bei der Fertigung in die Bohrschablone integriert.



4

### Chirurgisches Verfahren

Chirurgisches Verfahren: Neodent® **EasyGuide** beinhaltet zwei Chirurgie-Kits für die verschiedenen Implantatdurchmesser.

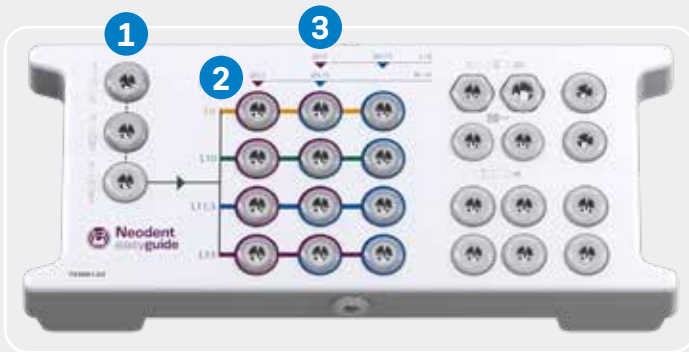




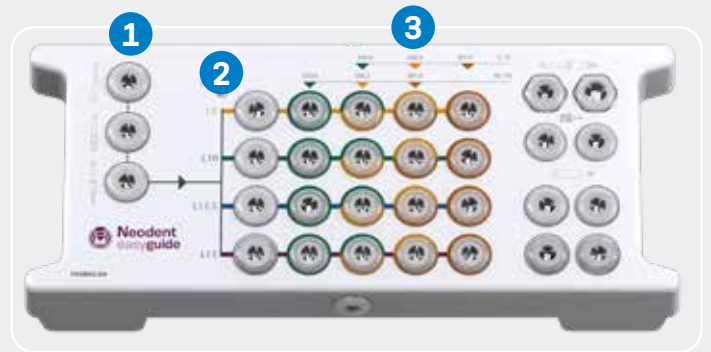
## FARBKODIERTES UND INTUITIVES BOHRPROTOKOLL

Neodent® **EasyGuide** beinhaltet zwei Chirurgie-Kits für die verschiedenen Implantatdurchmesser. Jedes Kit enthält die Bohrer, die für die Implantatinserterion in alle Knochenklassen benötigt werden. Das nach Implantatdurchmesser farbkodierte Bohrprotokoll ist auf dem Instrumenteneinsatz des Chirurgie-Kits aufgedruckt und gibt für jeden Implantatdurchmesser den jeweils letzten in weichem oder hartem Knochen zu verwendenden Bohrer an.

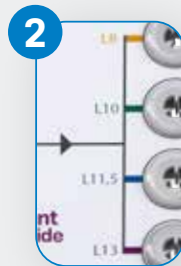
**EasyGuide** Chirurgie-Kit für Implantate mit kleinem/ normalem Durchmesser • Ø 3.5 mm, Ø 3.75 mm



**EasyGuide** Chirurgie-Kit für Implantate mit normalem/ grossem Durchmesser • Ø 4.0 mm, Ø 4.3 mm, Ø 5.0 mm



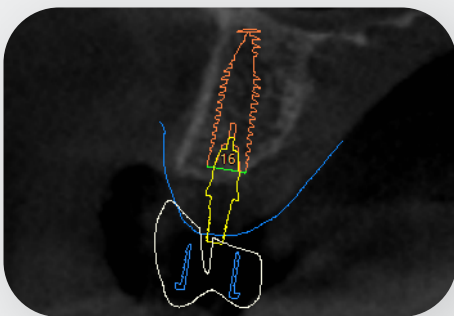
**1** Einheitlicher Start des Bohrprotokolls unabhängig von der Knochenklasse



**2** Einfache Identifizierung der Implantatlänge



**3** Farbkodiertes Bohrprotokoll für jeden Implantatdurchmesser



## ZUVERLÄSSIGKEIT UND SICHERHEIT FÜR SOFORTBELASTUNGSPROTOKOLLE

Bei der präoperativen Planung kann der Chirurg die in Bezug auf das ortsständige Knochenangebot und die Knochenqualität optimal geeigneten Implantatpositionen wählen und so in manchen Fällen sogar ein Augmentationsverfahren vermeiden. Neodent® **EasyGuide** bietet Ihnen ein Plus an Sicherheit und Verlässlichkeit, um die für Sofortbelastungsprotokolle erforderliche hohe Primärstabilität zu erreichen, damit Ihre Patienten die Praxis mit einem vorhersagbaren Lächeln verlassen.

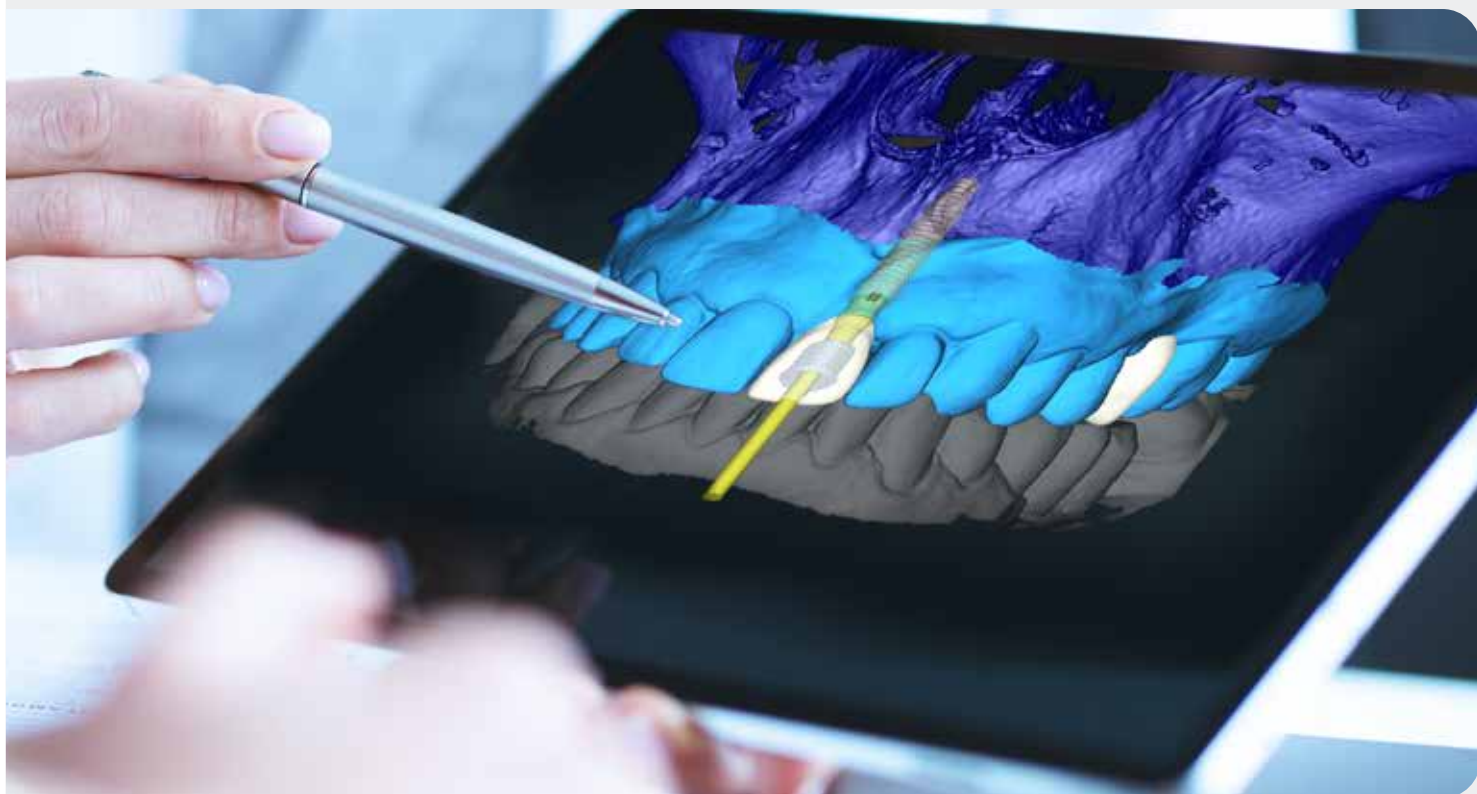
## HÖHERE BEHANDLUNGS AKZEPTANZ

Eine nicht unerhebliche Zahl Patienten, die von einer Implantatbehandlung profitieren könnten, ziehen diese Option aus verschiedenen Gründen nicht in Betracht. Die Patienten, die eine Implantatbehandlung erwägen, möchten in die Entscheidungsprozesse eingebunden werden. Der Schlüssel für eine verantwortliche Entscheidung sind ausführliche Informationen. Nur so kann vermieden werden, dass die erreichten Ergebnisse später enttäuschen.

Guided Surgery-Systeme wie Neodent® **EasyGuide** können als ein Werkzeug für die Patientenkommunikation dienen und helfen, die zu erwartenden Ergebnisse darzustellen. So können realisierbare Erwartungen generiert und die Motivation und Zufriedenheit der Patienten gesteigert werden.

### EINBINDUNG DES PATIENTEN

Ein echtes Verständnis der Optionen und möglichen Ergebnisse ist wichtig, damit Patienten eine verantwortliche und informierte Entscheidung treffen können. Gut informierte und in die Entscheidungsprozesse eingebundene Patienten haben ein besseres Gefühl, wenn sie sich für eine der vorgeschlagenen Neodent® **EasyGuide** Optionen entscheiden, sei es ein chirurgisches Verfahren ohne Lappenbildung, Sofortversorgungsprotokolle oder eine Knochenaugmentation. Dies führt zu einer verbesserten Motivation und Mitarbeit, einer höheren Patientenzufriedenheit und in der Folge zu mehr Weiterempfehlungen und Überweisungen.



# KLINISCHER FALL

DR. GENINHO THOMÉ

BRASILIEN

M.Sc. und PhD Dentalimplantologie,  
Wissenschaftlicher Vorsitzender  
von Neodent

Präsident des Verwaltungsrats  
von Neodent

## 1 AUSGANGSLAGE

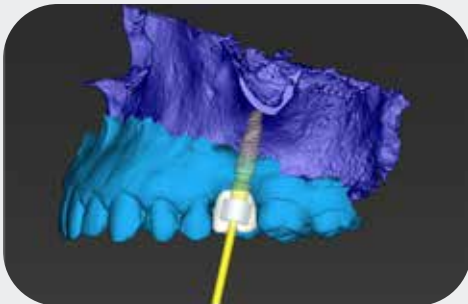


Okklusale Ansicht der klinischen Situation,  
Regio 26.

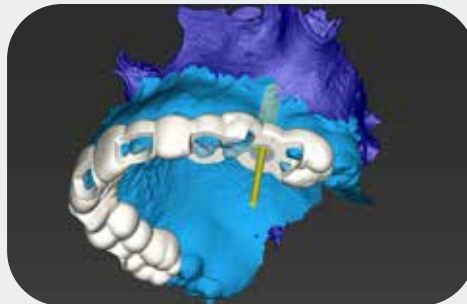


Panorama-Röntgenaufnahme.

## 2 CHIRURGISCHE UND PROTHETISCHE PLANUNG



Prothetikorientierte Planung der  
Implantatposition und Wahl des Sekundärteils.



Virtuelles Design der Bohrschablone.

## 3 EINHÄNDIGES GUIDED SURGERY-VERFAHREN



Die klinische Situation nach der Verwendung  
der Mukosastanze zeigt den Erhalt des  
ortsständigen Weichgewebes.



Einsatz des normalen konischen  
Bohrers 4.0.

## 4 POSTOPERATIVE ANSICHTEN



Periapikale  
Röntgenaufnahme  
unmittelbar nach der  
Implantation.



Okklusale Ansicht  
des gesetzten Implantats.



Periapikale  
Röntgenaufnahme  
3 Monate nach der  
Implantatbehandlung.



Okklusale Ansicht der finalen  
prothetischen Versorgung 3 Monate  
nach der Implantatbehandlung.

© 2023 – JJGC Indústria e Comércio de Materiais Dentários S.A. Alle Rechte vorbehalten. Alle hier erwähnten Marken und eingetragenen Marken sind Eigentum von JJGC Indústria e Comércio de Materiais Dentários S.A. Jegliche Reproduktion dieses Materials ohne vorherige Genehmigung ist untersagt.

10561\_neodent\_easyguide\_brochure\_de\_de\_B00\_Ir\_150223

毎日、とびっきりの笑顔を

NUOVI SORRISI OGNI GIORNO

CHAQUE JOUR DE NOUVEAUX SOURIRES

новые улыбки каждый день

JEDEN TAG EIN NEUES LÄCHELN

NUEVAS SONRISAS TODOS LOS DÍAS

NYA LEENDEN VARJE DAG

NEW SMILES EVERY DAY

NOVOS SORRISOS TODOS OS DIAS

CHAQUE JOUR DE NOUVEAUX SOURIRES

NOVOS SORRISOS TODOS OS DIAS

 **NEODENT**<sup>®</sup>  
A Straumann Group Brand

[www.neodent.com](http://www.neodent.com)