

Más indicaciones, mayor flexibilidad

Un nuevo tratamiento seguro y cómodo

» Tratamiento de un incisivo lateral superior con un alto resultado estético

Caso clínico cedido por el Dr Geninho Thomé, ILAPEO - Curitiba - Brasil



Fig 1. Imagen inicial del paciente con agenesia de incisivo lateral superior

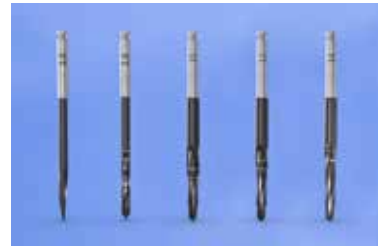


Fig 2. Las diferentes fresas Facility dependen de la longitud del implante y se indica el uso de macho de rosca en casos de huesos más duros



Fig 3. Implante Facility



Fig 4. Post-operatorio inmediato del incisivo lateral finalizado con estética inmediata

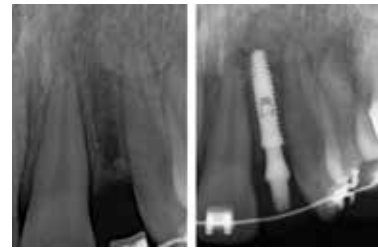


Fig 5. Periapical pre y post-operatoria

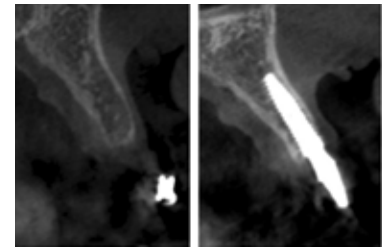


Fig 6. Tomografía pre y post-operatoria



Fig 7. 2 meses después de la cirugía



Fig 8. Imagen del Muñón Anatómico después de la colocación, 6 meses después de la cirugía



Fig 9. Prueba del casquillo de circonio



Fig 10. Colocación de la restauración cerámica definitiva



Fig 11. Vista del alineamiento



Fig 12. Sonrisa del paciente

Referencias y Publicaciones

1 Molinari ARDM, Análise por elementos finitos em implantes de diâmetro reduzido com conexão Cone Morse em diferentes níveis ósseos e alturas de transmucosa. PUC-PR Curitiba.2014

© JGC Indústria e Comercio de Materiais Dentários SA., 2015. Reservados todos los derechos. NEODENT y/u otras marcas y logotipos mencionados son marcas o marcas en proceso de registro de JGC Indústria e Comercio de Materiais Dentários SA y/o sus filiales.

No todos los productos están disponibles en todos los países, favor de contactar a su distribuidor autorizado.

FA051SAL01

Implantes Facility

IMPLANTES ESTRECHOS
con conexión Cono Morse



NEODENT
EXCELENCIA E INOVAÇÃO

neodent.com.br

NEODENT
EXCELENCIA E INOVAÇÃO

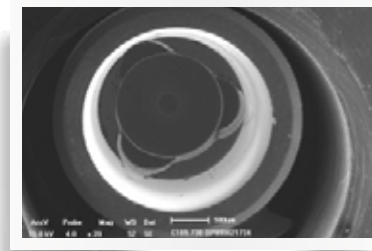
Implantes Facility

Implante de 2.9mm de diámetro especialmente diseñado para solucionar espacios edéntulos reducidos

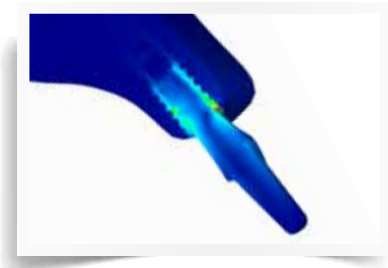


Superficie NeoPoros

- » Una superficie con más de 10 años de historia
- » Comportamiento predecible gracias a su rugosidad controlada con un tamaño de poros entre 1,4 y 1,8µm en toda la superficie de los implantes



Posicionamiento infraóseo de los implantes resulta en ventajas comprobadas¹



Conexión Cono Morse única

- » Óptima distribución de fuerzas
- » Excelente preservación de los tejidos periimplantarios
- » Resistencia a la fractura gracias a su diseño interno único

Diseño adaptado a las necesidades del clínico

- » Indicado en incisivos laterales superiores e incisivos inferiores así como rehabilitaciones completas con sobredentaduras o fijas con implantes de diámetro convencional
- » Alta versatilidad gracias a su macho de rosca que permite su utilización en todo tipo de huesos

Solución fácil para lo complejo

- :: Conexión protésica exclusiva Cono Morse;
- :: Superficie NeoPoros;
- :: Indicado en huesos tipo I y II (utilizar macho de rosca), III y IV;
- :: Línea de instrumentos exclusiva.

Diámetro de 2.9mm

Indicaciones:

- :: Incisivos laterales superiores e inferiores;
- :: Prótesis Sobredentadura con posibilidad de transformarse en prótesis fija unida a implantes convencionales.



Soluciones protésicas para línea Facility

:: Componentes Protésicos retenidos por fricción (CM de 5°), sin tornillo.

Micro Pilar Facility

:: Prótesis Múltiple Atornillada.



Artículos

115.215	1	Micro Pilar Facility Alt. 1.5
115.216	1	Micro Pilar Facility Alt. 2.5
115.217	1	Micro Pilar Facility Alt. 3.5
115.224	1	Micro Pilar Facility Alt. 4.5

Muñón Anatómico Facility

:: Prótesis Unitaria Cementada.



Artículos

114.442	1	Muñón Anatómico Facility Alt. 1.5
114.443	1	Muñón Anatómico Facility Alt. 2.5
114.444	1	Muñón Anatómico Facility Alt. 3.5

Attachment Equator Facility

:: Sobredentadura.

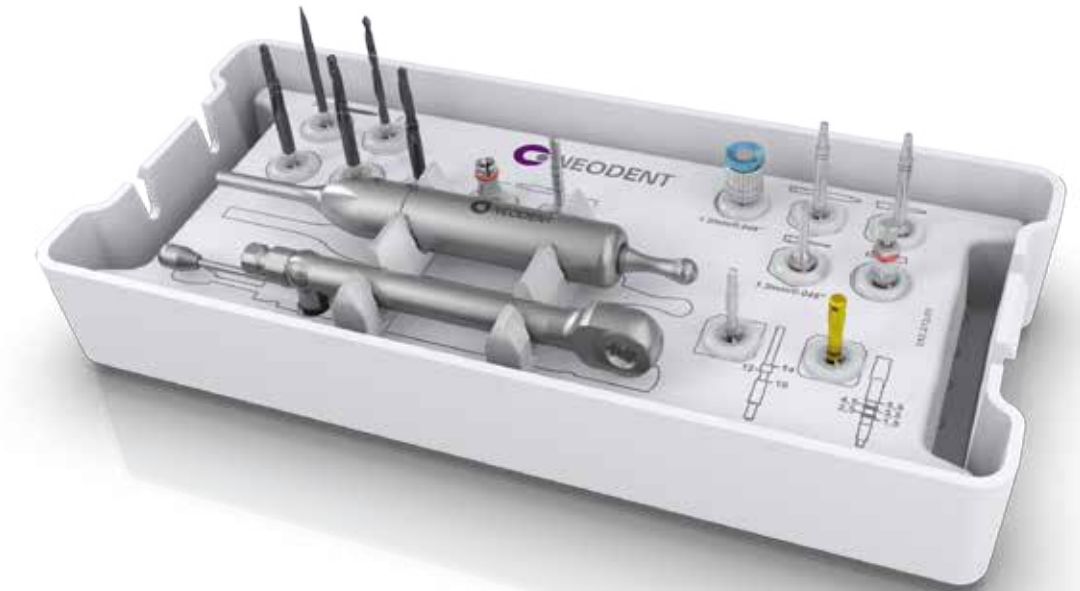


Artículos

102.100	1	Attachment Equator Facility Alt. 1.5
102.102	1	Attachment Equator Facility Alt. 2.5
102.104	1	Attachment Equator Facility Alt. 3.5
102.105	1	Attachment Equator Facility Alt. 4.5

KitFacility

Un kit quirúrgico exclusivo que optimiza su trabajo



Artículos

110.265	1	Estuche de Kit Facility
103.330	1	Fresa Lanza Facility
103.331	1	Fresa Helicoidal Facility 2.0
103.341	1	Fresa Facility Plus 10
103.342	1	Fresa Facility Plus 12
103.343	1	Fresa Facility Plus 14
105.104	1	Conexión Facility para Contra-ángulo
105.109	1	Conexión Facility larga para Carraca
105.111	1	Conexión del Macho Facility para Carraca
111.035	1	Macho Facility
128.027	1	Medidor de Altura Facility
129.016	1	Posicionador Radiográfico Facility
104.050	1	Llave Carraca Torquimetro
104.012	1	Llave Digital Media 1.2
105.005	1	Conexión Torque 1.2
105.009	1	Conexión para Pilares Protésicos
104.056	1	Instrumento para inserción de pilares Facility

Nota: Los artículos que componen los Kits **Neodent** se venden por separado.