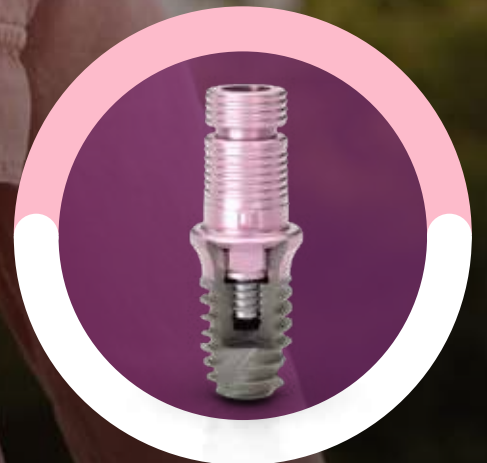


*EXPLOREZ DE NOUVELLES  
DIMENSIONS*

**NEODENT® HELIX SHORT**



# Neodent® Helix Short

L'implant Neodent® pour traiter l'atrophie osseuse verticale du maxillaire et de la mandibule, et permettre des temps de traitement plus courts ainsi qu'une meilleure acceptation des cas. <sup>1,2</sup>

La dentisterie implantaire moderne nous incite à développer des solutions qui réduisent la morbidité et offrent aux patients des traitements plus rapides. Parallèlement, les indications difficiles telles que l'atrophie osseuse verticale requièrent une technologie et une conception avancées des implants, des techniques chirurgicales efficaces et des options prothétiques complètes.

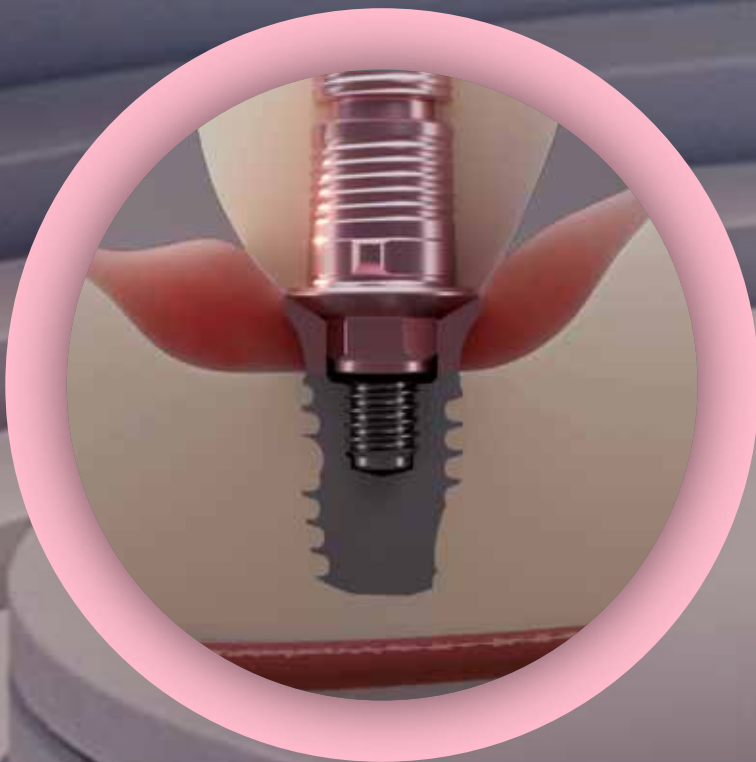
Le souci émergent de la gestion des tissus péri-implantaires, considérée comme un important facteur de réussite à long terme, justifie la demande de critères fiables concernant les tissus mous entourant un implant. De plus, la recherche de protocoles de forage chirurgicaux fiables, surtout lorsque la dimension osseuse verticale est insuffisante, est un élément essentiel pour l'obtention de résultats plus prédictibles des restaurations.

Le système Neodent® Helix Short a été conçu pour offrir une solution de remplacement des procédures de régénération osseuse tout en garantissant l'efficacité dans les situations cliniques difficiles d'atrophies osseuses verticales.<sup>1,2</sup> Répondez aux attentes de vos patients et augmentez le taux d'acceptation de vos traitements grâce aux protocoles simples et aux options prothétiques polyvalentes de Neodent® Helix Short.



**EXPLOREZ DE NOUVELLES DIMENSIONS  
AVEC HELIX SHORT.**

Scannez le code QR et découvrez le concept !





“

Helix Short est le résultat de l'élévation au niveau supérieur des concepts déjà bien établis dans la philosophie de Neodent®. Une solution remarquable pour les cas où la dimension osseuse verticale est insuffisante.

DR GENINHO THOMÉ

”



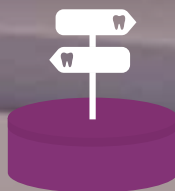
**UNE SOLUTION REMARQUABLE POUR L'ATROPHIE OSSEUSE VERTICALE**

Traitez plus de cas avec moins de morbidité et des temps de traitement plus courts.<sup>1,2</sup>



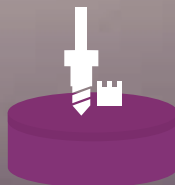
**UN MODÈLE CONÇU POUR LA GESTION OPTIMISÉE DES TISSUS MOUS EN VUE DE LA RÉUSSITE À LONG TERME<sup>3,7</sup>**

Permet d'obtenir de meilleurs résultats biologiques grâce au concept Tissue Level.<sup>3</sup>



**UNE SOLUTION PROTHÉTIQUE POLYVALENTE ET COMPATIBLE AVEC L'ANATOMIE**

Répond aux attentes des cas difficiles : des restaurations unitaires aux arcades complètes.



**PLUS DE PRÉDICTIBILITÉ DES PROCÉDURES CHIRURGICALES COMPLEXES**

Renforce la confiance grâce au contrôle intuitif de la profondeur de forage.



## Une solution remarquable pour l'atrophie osseuse verticale

Helix Short a été conçu pour répondre aux attentes des patients, et leur offrir l'immédiateté et des protocoles simples selon les concepts établis par Neodent®, même en présence d'indications plus exigeantes, telles qu'une dimension osseuse verticale insuffisante : Une solution pour remplacer les procédures de greffe osseuse telles que la régénération osseuse guidée et l'élévation du plancher sinusien.<sup>1,2</sup>



### CHAQUE MILLIMÈTRE COMPTE : UNE CONCEPTION D'IMPLANT POUR DE TRÈS NOMBREUSES SITUATIONS CLINIQUES.

La polyvalence éprouvée de l'implant Helix sous forme d'implant court : Helix Short offre des solutions pour différents types osseux. Les caractéristiques intégrées dans ce modèle sont notamment :

- Le profil du corps pour une stabilité progressive ;
- Le filetage trapézoïdal unique
- La conicité apicale : l'apex garantit une meilleure stabilité mécanique ;
- La large gamme de longueurs, car chaque millimètre compte :



## CONNEXION DE L'IMPLANT HELIX SHORT : UNE BASE STABLE POUR LES RESTAURATIONS COMPLEXES.

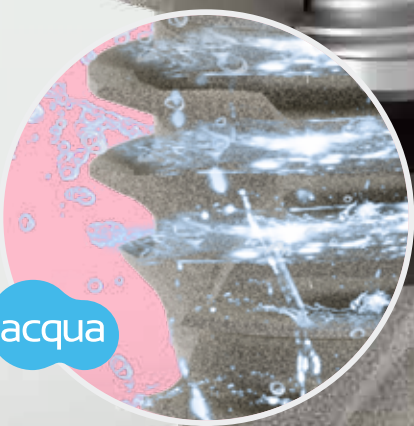
Positionnée sur une nouvelle plateforme prothétique, la connexion de l'implant Helix Short est associée à un col transmuqueux afin d'assurer une base stable du système sous forme d'une connexion interne profonde - même lors de l'utilisation d'un implant court. La connexion unique, quel que soit le diamètre de l'implant, comporte :

- 1 Un large cône sur le dessus pour une répartition optimisée des forces occlusales.
- 2 Une indexation interne pour une manipulation aisée et un positionnement précis des parties secondaires.

## SURFACES HYDROPHILES ACQUA ET PRÉDICTIBILITÉ DU TRAITEMENT<sup>8-11</sup>

La surface hydrophile Neodent® Acqua est la nouvelle évolution de la remarquable surface S.L.A. Elle a été développée pour obtenir les résultats attendus même dans les cas les plus difficiles, notamment en présence d'os tendre ou lors de protocoles immédiats.<sup>8-11</sup>

acqua





## Un modèle conçu pour la gestion optimisée des tissus mous en vue de la réussite à long terme<sup>3,7</sup>

L'implant Helix Short associe des longueurs réduites à un col transmuqueux. La surface lisse de cette partie située au niveau des tissus répond aux préoccupations émergentes liées aux maladies péri-implantaires auxquelles est confrontée la dentisterie implantaire moderne, et permet des résultats plus favorables des traitements sur le long terme.<sup>3</sup>

**LE COL TRANSMUQUEUX DE L'IMPLANT HELIX SHORT :  
PENSÉ EN FONCTION DU CONCEPT TISSUE LEVEL ET LA GESTION DES TISSUS PÉRI-IMPLANTAIRES**



Col transmuqueux : surface lisse optimisée pour réduire l'adhésion bactérienne.<sup>7</sup>



Interface implant-partie secondaire : Position éloignée de l'os crestal et espace optimisé pour la distance biologique.<sup>3</sup>



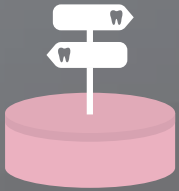
**UN COL TRANSMUQUEUX  
STANDARD, OPTIMISÉ POUR RÉDUIRE  
L'ADHÉSION BACTÉRIENNE.**

Scannez le code QR et découvrez !

**GESTION DES TISSUS MOUS ET MEILLEURS  
RÉSULTATS ESTHÉTIQUES AU DEVANT DE LA SCÈNE**

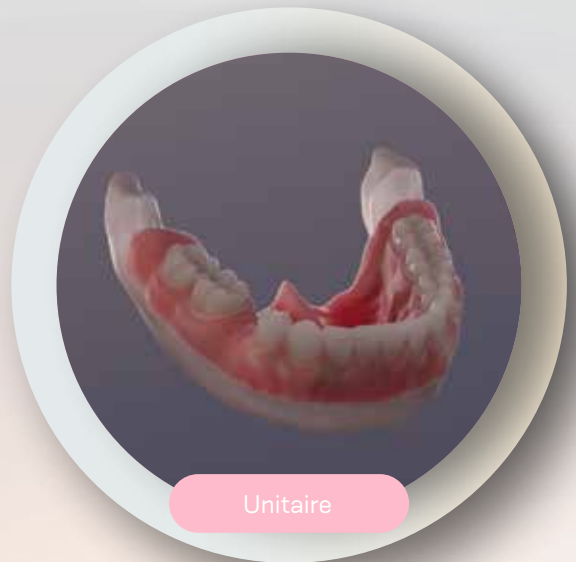


Col transmuqueux anodisé : reproduit la couleur naturelle  
des tissus mous pour des résultats avantageux même  
dans les cas esthétiques exigeants.<sup>6</sup>

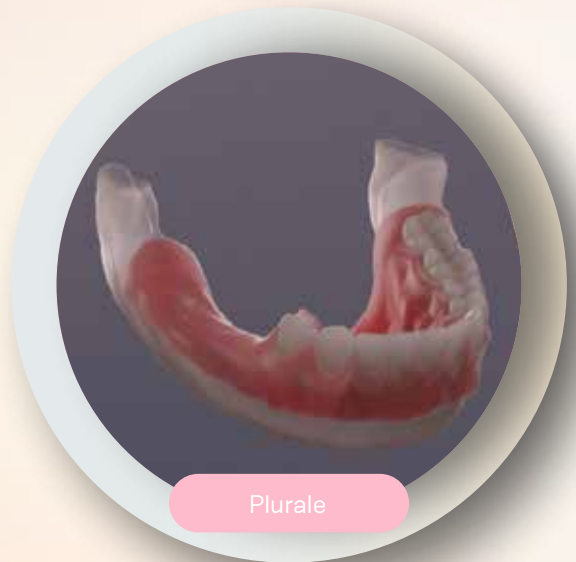


## Solutions prothétiques polyvalentes et compatibilité anatomique

L'implant Helix Short offre une solution prothétique polyvalente et sûre pour les cas où la dimension osseuse verticale est insuffisante. Des restaurations unitaires aux restaurations d'arcades complètes\*, le système procure aux cliniciens des outils et une gamme prothétique complète conçue pour traiter les situations cliniques tant ordinaires que difficiles.



Unitaire



Plurale



Arcade complète



\*indication de restauration unitaire : longueur de 5.5 mm ou plus

## RÉPONDEZ AUX ATTENTES DES PATIENTS DANS LES CAS ORDINAIRES COMME DANS LES CAS DIFFICILES

L'implant Helix Short offre la prédictibilité aux diverses solutions prothétiques, des restaurations unitaires aux restaurations d'arcade complète :



Parties secondaires provisoires



Base en titane pour couronne



Base en titane pour bridge



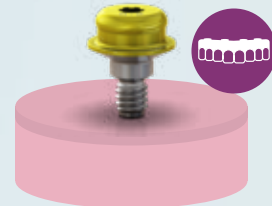
Bloc en titane (Support AG ou Medentika)



Mini droite Mini GM Angulé



Partie secondaire conique Mini angulée



Attachement en TiN



Prothèse unitaire vissée



Prothèse unitaire scellée



Provisoire



Prothèse



Prothèse plurale vissée



Prothèse plurale scellée



Disponibilité du flux de travail Straumann UNIQ\*

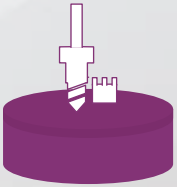
\*Vérifiez la disponibilité des produits dans votre région

## DES TRAITEMENTS CLASSIQUES AUX TRAITEMENTS NUMÉRIQUES : UN LARGE ÉVENTAIL DE MATÉRIAUX ET DE FLUX DE TRAVAIL

Répondez aux attentes des patients et même au-delà grâce à l'accès à de nombreuses options de matériaux de restauration pour une large gamme de parties secondaires :

- Usinage, impression ou fabrication classique qui apporte la simplicité dans tous les flux de travail.
- Bibliothèques prothétiques disponibles pour les principaux systèmes CFAO.
- Ajuster la prothèse plurale directement sur des parties secondaires coniques Mini munies de vis Neodent DirectFit.



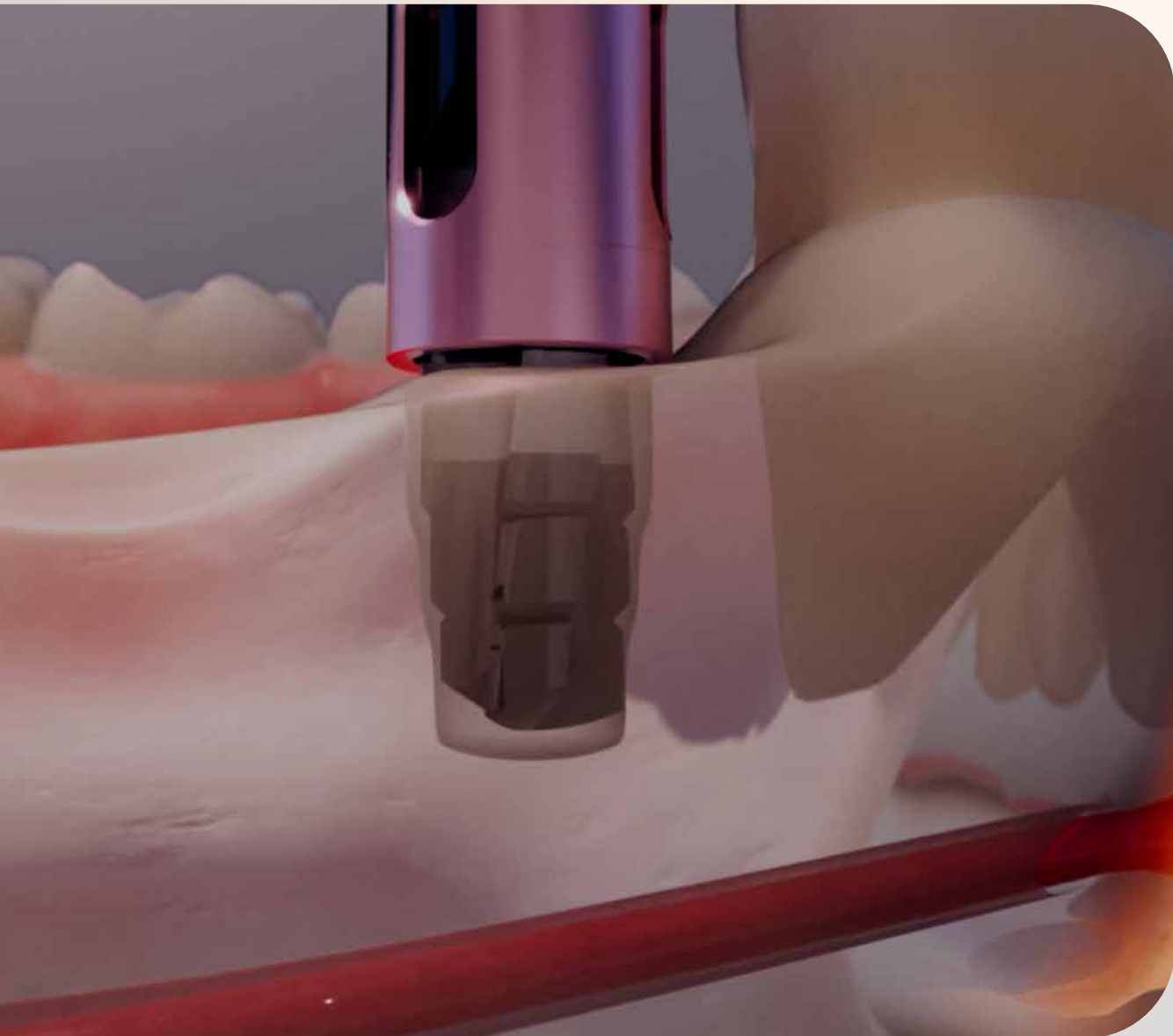


## Plus de prédictibilité des procédures chirurgicales complexes

L'intuitivité optimale du système Neodent® Helix Short et le contrôle du forage en profondeur aident les cliniciens à acquérir la confiance nécessaire pour surmonter les difficultés liées aux traitements des patients dont la dimension osseuse verticale est insuffisante.



**VOIR LE PROTOCOLE DE FORAGE EN PRATIQUE**  
Scannez le code QR !



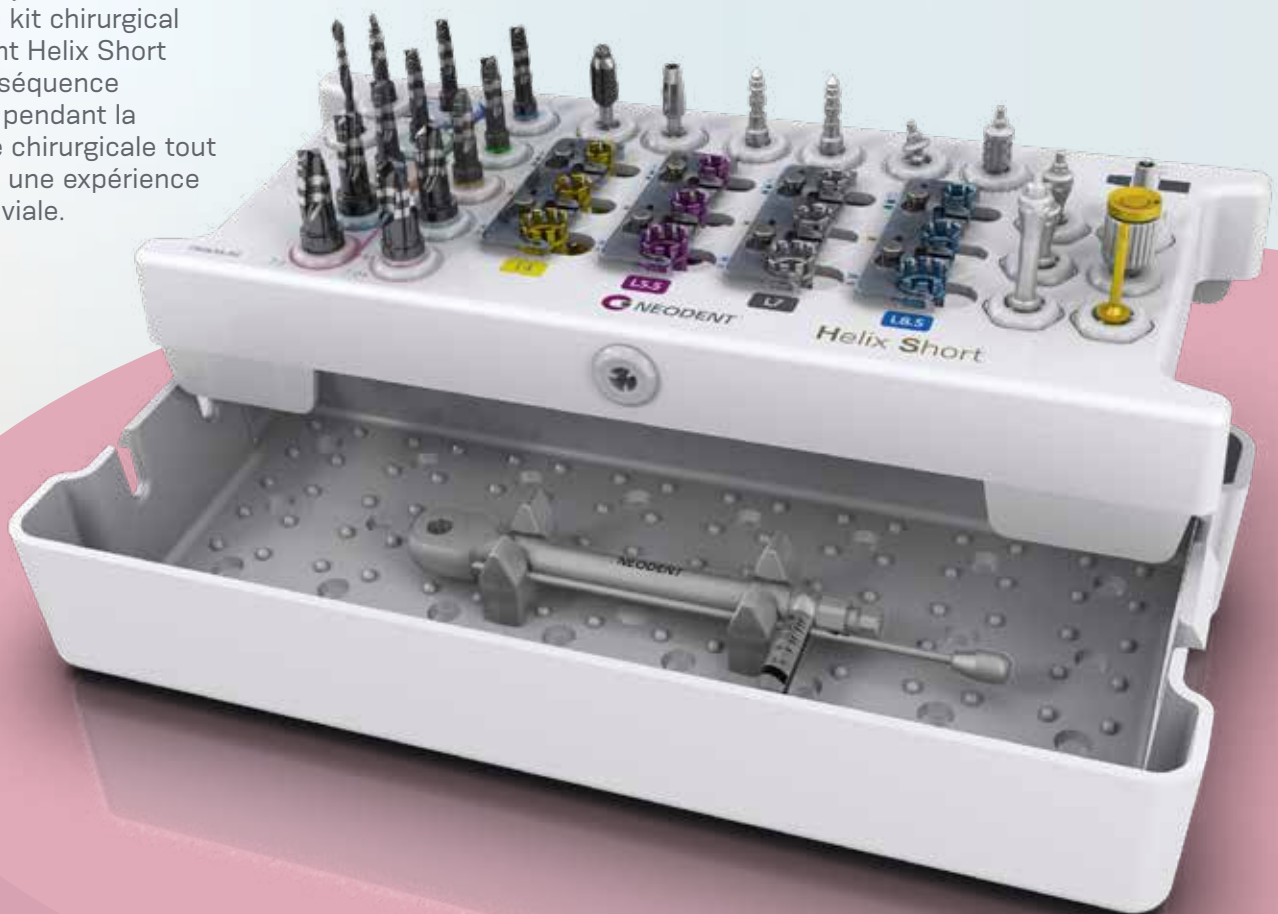


### RENFORCEMENT DE LA CONFIANCE PENDANT LE FORAGE GRÂCE AU CONTRÔLE PLUS PRÉDICTIBLE DE LA PROFONDEUR

Protégez les structures anatomiques, telles que le faisceau neurovasculaire alvéolaire inférieur, le sinus maxillaire ou les racines adjacentes, grâce à un meilleur contrôle physique des profondeurs de forage et à des butées prédictibles. Améliorez la précision même dans les situations cliniques difficiles, telles que la visibilité limitée causée par les dents adjacentes, la langue, les saignements ou la salive.

### UN PROTOCOLE INTUITIF GRÂCE AU CODE COULEUR : LA PROCHAINE ÉTAPE DES PROCÉDURES CHIRURGICALES EFFICACES

Grâce au système de code couleur, le kit chirurgical de l'implant Helix Short facilite la séquence de forage pendant la procédure chirurgicale tout en offrant une expérience plus conviviale.



# Cas clinique

Restauration postérieure dans la mandibule avec Helix Short

**DR GENINHO THOMÉ, BRÉSIL**

PDG de Faculdade ILAPEO

Président des affaires scientifiques de Neodent®

Master et doctorat en implantologie

Président du conseil d'administration de Neodent®

ÉQUIPE ASSOCIÉE :

Dr Carolina Accorsi Cartelli, Dr Jean Uhlendorf et Dr Sérgio Rocha Bernardes



Situation clinique initiale, vue vestibulaire.



Situation clinique initiale des sites dentaires 36 et 37, vue occlusale.



2 implants Helix Short Ø 5 x 7 mm mis en place. Torque de 45 N.cm pour le site dentaire 36 et de 60 N.cm pour le site dentaire 37.



Partie secondaire conique Mini HS de 1.5 mm mise en place au niveau des sites dentaires 36 et 37.



Couronnes provisoires mises en place, vue vestibulaire.



Couronnes provisoires mises en place, vue occlusale.



Cicatrisation des tissus mous, suivi à un mois, vue occlusale.



Cicatrisation des tissus mous, suivi à un mois, vue vestibulaire.



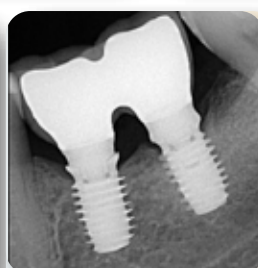
Couronnes définitives mises en place, 12 mois après la pose des implants, vue vestibulaire.



Couronnes définitives mises en place, 12 mois après la pose de l'implant, vue occlusale.



Suivi à un mois.



Suivi à un an.



Suivi à un an et 9 mois.

# SOURIS À LA VIE

**NEODENT**<sup>®</sup>

A Straumann Group Brand

Neodent<sup>®</sup> est une marque internationale créée par un dentiste pour les dentistes, dans le but de changer des vies. Disponibles dans 95 pays, avec une histoire de plus de 30 ans, axée sur la facilité d'utilisation, les systèmes implantaires dentaires Neodent<sup>®</sup> se concentrent sur des concepts de traitement évolutifs, tels que la mise en charge immédiate. Ils offrent des solutions modernes et fiables afin de permettre un accès aux traitements à des prix abordables pour créer chaque jour de nouveaux sourires.



## MARQUE INTERNATIONALE

Disponibles dans 95 pays, élargir notre philosophie dans le monde entier.



## CRÉE PAR UN DENTISTE POUR LES DENTISTES

Une histoire de plus de 30 ans axée sur la facilité d'utilisation.



## CONCEPTS DE TRAITEMENT ÉVOLUTIFS

Des solutions modernes et fiables.



## ACCÈS À DES TRAITEMENTS ABORDABLES

Accès à des solutions de traitement éprouvées et abordables.

Références :

- [1] Block MS, Haggerty CJ, Fisher GR. Nongrafting implant options for restoration of the edentulous maxilla. J Oral Maxillofac Surg 2009;67:872-881.
- [2] Esposito M, Cannizarro G, Soardi E, Pellegrino G, Pistilli R, Felice P. A 3-year [1]post-loading report of a randomized controlled trial on the rehabilitation of posterior atrophic mandibles: Short implants or longer implants in vertically augmented bone? Eur J Oral Implantol. 2011;4:301-11.
- [3] Derks J, Schaller D, Hakansson J, Wennstrom JL, Tomasi C, Berglund T. Effectiveness of Implant Therapy Analyzed in a Swedish Population: Prevalence of Peri-implantitis. J Dent Res 2016;95:43-49.
- [4] Internal Survey for customers conducted by Neodent Marketing Team
- [5] Delphi Study – Horizon 2030 – Identifying and Predicting Future Trends in Implant Dentistry in Europe
- [6] Gil MS, Ishikawa-Nagai S, Elani HW, Da Silva JD, Kim DM, Tarnow D, Schulze-Späte U, Bittner N. A prospective clinical trial to assess the optical efficacy of pink neck implants and pink abutments on soft tissue esthetics. J Esthet Restor Dent. 2017 Nov 12;29(6):409-415.
- [7] Yeo IS, Kim HY, Lim KS, Han JS. Implant surface factors and bacterial adhesion: a review of the literature. Int J Artif Organs. 2012 Oct;35(10):762-72.
- [8] Novellino MM, Sesma N, Zanardi PR, Laganá DC. Resonance frequency analysis of dental implants placed at the posterior maxilla varying the surface treatment only: A randomized clinical trial. Clin Implant Dent Relat Res. 2017 Jun 20. doi: 10.1111/cid.12510. [Epub ahead of print]
- [9] Sartoretto SC, Alves AT, Resende RF, et al. Early osseointegration driven by the surface chemistry and wettability of dental implants. J Appl Oral Sci. 2015 May-Jun;23(3):279-87.
- [10] Sartoretto SC, Alves AT, Zarranz L, et al. Hydrophilic surface of Ti-6Al-4V-ELI alloy improves the early bone apposition of sheep tibia. Clin Oral Implants Res. 2016 Jun 17. doi: 10.1111/clr.12894. [Epub ahead of print]
- [11] Val JE, Gómez-Moreno G, Ruiz-Linares M, et al. Effects of Surface Treatment Modification and Implant Design in Implants Placed Crestal and Subcrestally Applying Delayed Loading Protocol. J Craniofac Surg. 2017 Mar;28(2):552-558

JEDEN TAG EIN NEUES LÄCHELN

NUEVAS SONRISAS TODOS LOS DÍAS

NYA LEENDEN VARJE DAG

NEW SMILES EVERY DAY

NOVOS SORRISOS TODOS OS DIAS

CHAQUE JOUR DE NOUVEAUX SOURIRES

© 2024 - JGC Indústria e Comércio de Materiais Dentários S.A. Tous droits réservés. Toutes les marques listées dans ce document, enregistrées ou pas, sont la propriété de JGC Indústria e Comércio de Materiais Dentários S.A. La reproduction de ce document sans autorisation préalable est interdite.

Neodent, Acqua, sont des marques de commerce ou des marques déposées de JGC Indústria e Comércio de Materiais Dentários S.A.

101418\_neodent\_hs\_brochure\_fr\_xx\_D00\_of\_280825

 **NEODENT**  
A Straumann Group Brand