

*PICCOLO DIAMETRO,
GRANDI RISULTATI.*
NEODENTHELIX GM NARROW





Neodent® Helix GM Narrow

Piccolo diametro,
grandi risultati.

Migliora l'affidabilità del tuo studio con la nuova generazione di soluzioni estetiche immediate per spazi interdentali e disponibilità ossea ridotti.

Ø 2.9

Le aspettative dei pazienti di trattamento immediato ed estetico dei denti mancanti sono in costante aumento, anche in casi con indicazioni difficili come spazi interdentali ridotti e disponibilità ossea ridotti.

La terapia implantare in queste situazioni può essere percepita come una sfida anche dai medici più esperti, a causa dei dubbi sulla resistenza dell'impianto e della mancanza di opzioni protesiche adeguate.⁽¹⁾

Infine, l'approccio alla chirurgia, sia guidata sia non guidata, a causa di procedure di trattamento complesse, può creare delle difficoltà.

Helix GM Narrow Ø 2.9 mm fornisce una soluzione immediata, di diametro ridotto e intende offrire un protocollo di trattamento semplificato, indipendentemente dall'uso di tecniche guidate o non guidate, con sicurezza, senza compromettere la resistenza e la flessibilità per risultati estetici immediati in caso di spazi interdentali limitati.

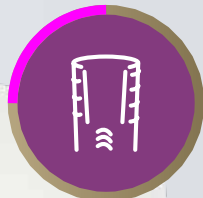
“

"Con il nuovo sistema **Helix GM Narrow**, sono sicuro di utilizzare una soluzione affidabile a lungo termine che permette il trattamento di pazienti con spazi interdentali ridotti, con risultati estetici predicibili. Il design dell'impianto stretto consente di ottenere un'adeguata stabilità primaria e il carico immediato. La versatilità del kit chirurgico ibrido, così come il portfolio protesico completo, mi consente di personalizzare i piani chirurgici nell'intento di fornire ai miei pazienti un risultato predicibile e di successo."



DR. GENINHO THOMÉ

”



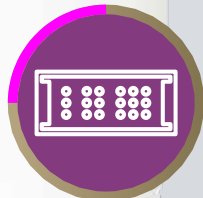
SICUREZZA CON IMPIANTI STABILI A LUNGO TERMINE

Una combinazione unica basata su concetti comprovati.



FLESSIBILITÀ PER RISULTATI ESTETICI IMMEDIATI

Portfolio versatile progettato per spazi ridotti.



SEMPLICITÀ DEI PROTOCOLLI DI TRATTAMENTO

Cassetta chirurgica intuitiva e funzionale per adattarsi al meglio a qualsiasi procedura chirurgica scelta.





Sicurezza grazie a un impianto stabile a lungo termine

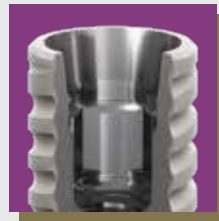
La terapia implantare nelle indicazioni complesse, come spazi interdentali ridotti, può sollevare preoccupazioni riguardo alla resistenza e al comportamento biomeccanico. Pertanto, le caratteristiche di un'interfaccia impianto-moncone sono fondamentali per fornire risultati funzionali, stabili ed estetici con un successo a lungo termine.

Helix Ø 2.9 mm è caratterizzato dalla forte e stabile connessione GM Narrow, progettata con una combinazione unica basata su concetti provati per risultati duraturi. Un sistema realizzato con titanio commercialmente puro di grado 4 che offre predicibilità del trattamento grazie alla superficie idrofila Acqua.

AFFIDABILE E FORTE CONNESSIONE GM NARROW

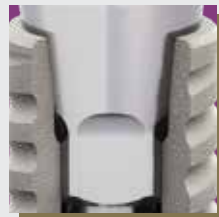
1 Connessione Cono Morse a 16°

L'interfaccia impianto-moncone è un aspetto rilevante che potrebbe interferire sul successo del risultato ottenuto per paziente. **Helix GM Narrow** è progettato per un adattamento e un sigillo ottimale della connessione e offre una forte resistenza meccanica.



2 Indice esagonale interno

La connessione è progettata con un indice esagonale interno per un inserimento preciso e semplice del moncone.



3 Platform switching

Design del moncone con diametro ridotto rispetto all'area coronale dell'impianto, che consente il platform switching. ⁽²⁻⁶⁾



4 Interfaccia avvitata

Helix GM Narrow è dotato di una connessione a Morse Taper avvitata, che si adatta con precisione alla filettatura interna per fornire una connessione stabile del moncone.



TITANIO COMMERCIALMENTE PURO E MECCANICAMENTE RESISTENTE DI GRADO 4

Oltre ad un design versatile che consente di ottenere la stabilità primaria, l'impianto **Helix GM Narrow** è prodotto con il titanio di grado 4 (Ti Gr 4) il più commercialmente puro e meccanicamente resistente.

Sono stati condotti test di torsione statica che hanno evidenziato una prestazione e una robustezza maggiori di +12.7% rispetto al precedente sistema Neodent® di piccolo diametro (Ti6Al4V-ELI).

+ 12.7%

Prova di torsione statica

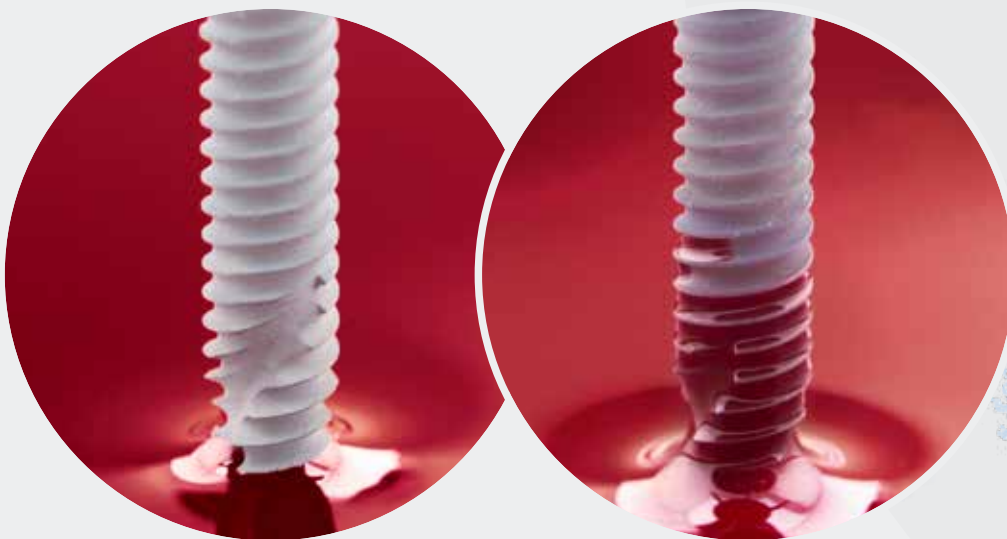
Nuovo sistema Neodent® di diametro ridotto (Ti Gr 4)

Precedentemente sistema Neodent® di diametro ridotto (Ti6Al4V-ELI)

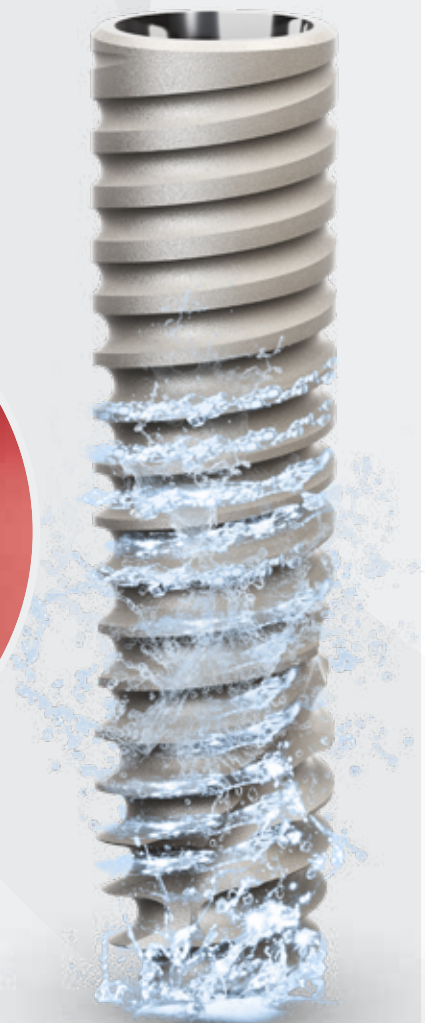
Fonte: Annex_NoC Helix Narrow internal document.

PREDICIBILITÀ DELLA SUPERFICIE IDROFILA ACQUA E DEL TRATTAMENTO

La superficie idrofila Neodent® Acqua è il livello successivo della superficie di grande successo S.L.A. È stata sviluppata per raggiungere i risultati predicibili anche nei casi più difficili, come osso morbido o protocolli immediati. ⁽⁷⁻¹⁰⁾



La superficie idrofila Neodent® ha un angolo di contatto minore a contatto con i liquidi. Si ottiene così una maggiore accessibilità dei liquidi organici alla superficie implantare Acqua per stimolare la guarigione. ⁽⁸⁾





Flessibilità per risultati estetici immediati

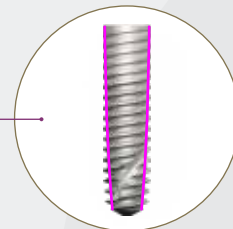
I pazienti con poca disponibilità ossea nella zona estetica o con spazio limitato tra i denti adiacenti, possono rendere le procedure di sostituzione dei denti una vera sfida per gli implantologi. Questo, assieme alla mancanza di opzioni protesiche adeguate per sostituire correttamente i denti mancanti, porta all'insoddisfazione dei pazienti e a ripercussioni sugli studi.

La versatilità del sistema **Neodent® Helix GM Narrow** combina un impianto Helix \varnothing 2.9 mm con un portfolio protesico completo per consentire il restauro in casi di disponibilità ossea e spazi interdentali limitati, per ottenere risultati estetici immediati.

L'IMBATTIBILE VERSATILITÀ DI HELIX

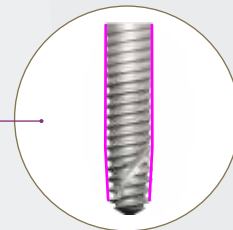
Filettatura dinamica progressiva

- Coronale: Doppio inizio della filettatura con radice arrotondata > compressione;
- Apice: A forma di V > Autofilettante ad alta stabilità primaria.



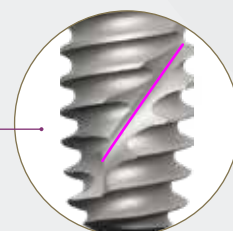
Design del corpo conico

- Coronale: Design progressivamente conico;
 - Apice: 12°
- Sottopreparazione per osso di tipo 3 e 4.



Profilo ibrido

- Coronale: Cilindrico;
- Apice: Conico.



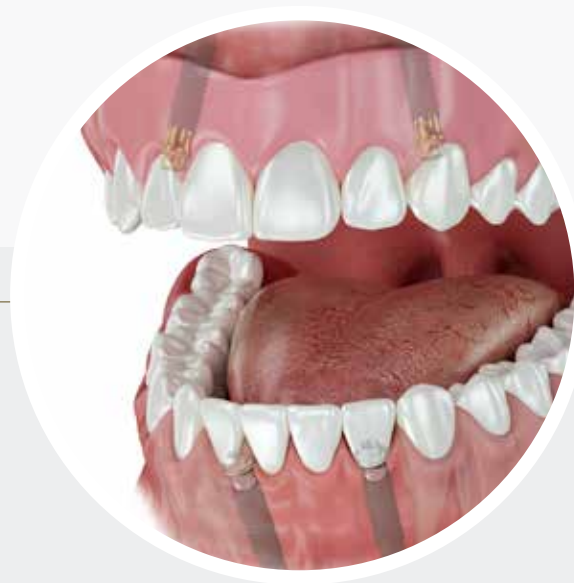
Apice attivo

- Puntacorta;
- Scanalature elicoidali.



UNA SOLUZIONE IN CASO DI DISPONIBILITÀ LIMITATA DI OSSO IN TUTTI I TIPI DI OSSO

Indicato per tutti i tipi di osso, **Neodent® Helix GM Narrow** è specificamente progettato per affrontare le sfide estetiche in situazioni con disponibilità limitata di osso, grazie al suo impianto di diametro ridotto di soli 2.9 mm.



PORTFOLIO PROTESICO COMPLETO PER RISULTATI ESTETICI OTTIMALI

Il sistema **Helix GM Narrow** è stato progettato per offrire ai medici un livello di flessibilità di trattamento maggiore con un portfolio protesico completo, progettato per soddisfare le aspettative di tempi di trattamento brevi e di risultati estetici e funzionali dei pazienti.

Consente restauri singoli o multipli, da quelli avvitati e cementati, alle protesi rimovibili. Il sistema supporta i flussi di lavoro convenzionali e digitali per fornire restauri dall'aspetto naturale utilizzando protocolli convenzionali o immediati.



Moncone Provvisorio in Titanio



Base in Titanio



Moncone Universal



Moncone Micro



Attacco Rimovibile



Protesi singola avvitata



Protesi singola cementata



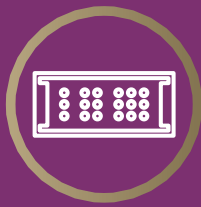
Protesi multiple avvitate



Provvisorio



Overdenture



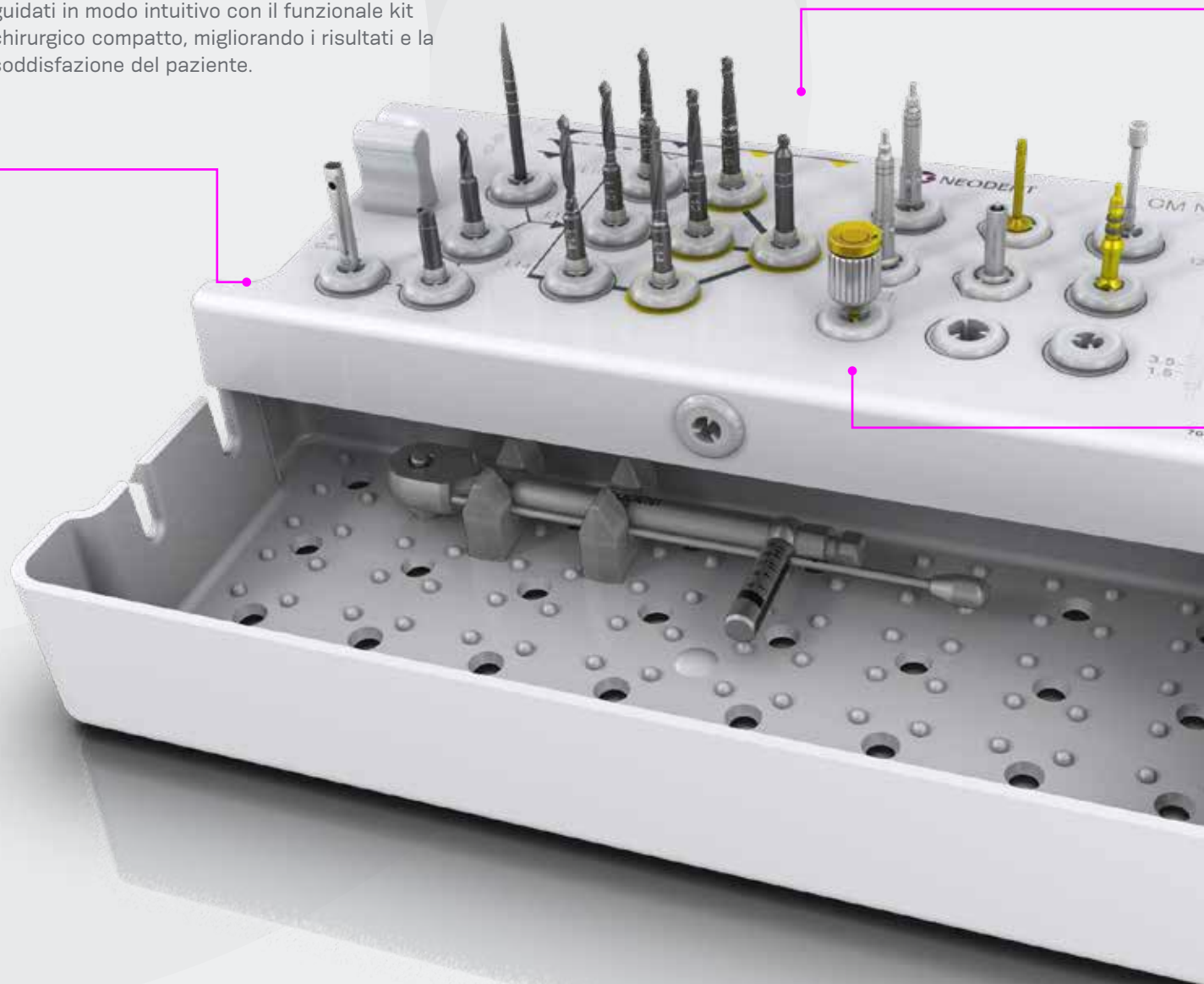
Semplicità dei protocolli di trattamento

Quando si tratta di procedure implantari, sia gli interventi guidati sia quelli non guidati possono essere inutilmente complicati a causa del numero di strumenti generalmente necessari. Inoltre, la mancanza di una chiara identificazione dello strumento può aumentare il rischio di errori e ridurre la soddisfazione del paziente.

Il sistema **Helix GM Narrow** fornisce un kit chirurgico ibrido intuitivo, progettato per adattarsi al meglio a qualsiasi procedura chirurgica, convenzionale o guidata, aggiungendo ancora più semplicità al sistema grazie alla connessione a Vite Neo.

UNA CASSETTA CHIRURGICA COMPATTA INTUITIVA E FUNZIONALE

Il sistema **Helix GM Narrow** consente di eseguire interventi chirurgici convenzionali e guidati in modo intuitivo con il funzionale kit chirurgico compatto, migliorando i risultati e la soddisfazione del paziente.





PROCEDURA GUIDATA PREDICIBILE GRAZIE AL CONCETTO EASYGUIDE

Il concetto EasyGuide Neodent® offre una tecnica di chirurgia guidata semplice per procedure chirurgiche eseguite semplicemente con la sicurezza di risultati chirurgici predicibili grazie a un inserimento preciso dell'impianto.



UN CACCIAVITE DISPONIBILE SIA PER NEODENT® GM SIA PER GM NARROW

Il sistema **Helix GM Narrow** include il cacciavite Neo, con attacco a stella per affidabilità e durata, compatibile con tutti i monconi di guarigione e le viti protesiche del sistema GM Narrow.

Caso clinico

DR. GENINHO THOMÉ

BRASILE

Master e PhD in Implantologia,
Presidente Scientifico di
Neodent®, Presidente del Consiglio
di Amministrazione di Neodent®

1 Aspetto clinico iniziale



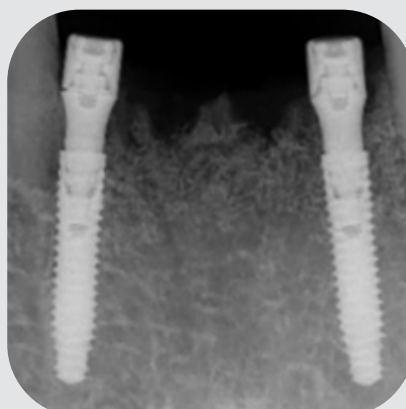
2 Aspetto chirurgico dopo l'inserimento dell'impianto e del moncone



3 Aspetto clinico del follow-up chirurgico



4 Aspetto radiografico del follow-up chirurgico



5 Riabilitazione protesica definitiva



6 Aspetto radiografico della riabilitazione protesica definitiva





NEODENT

30 *anni*



Anche festeggiare è una scelta

Neodent® festeggia il suo **30^{mo}** anniversario! Nel corso degli anni, milioni di sorrisi sono stati creati in collaborazione con i professionisti di tutto il mondo. E nel corso degli anni, Neodent® continua a festeggiare la scelta di creare nuovi sorrisi ogni giorno, per cambiare le vite dei pazienti in oltre **80** paesi in cui il marchio è presente.



Concentrato sulla semplicità d'uso, Neodent® Dental Implant System si basa su concetti di trattamento progressivi come il trattamento immediato con soluzioni moderne e affidabili per rendere possibile l'implantologia dentale. Come leader nei trattamenti immediati, Neodent® ha sviluppato caratteristiche uniche che tengono conto dei principi biologici fondamentali per massimizzare la predicibilità e ottenere risultati duraturi.

- (1) SciELO - Brazil - Internal and Marginal Fit and Fracture Strength of Narrow Diameter Dental Implant-Abutment Assembly Internal and Marginal Fit and Fracture Strength of Narrow Diameter Dental Implant-Abutment Assembly
- (2) Al-Nsour MM, Chan HL, Wang HL. Effect of the platform-switching technique on preservation of peri-implant marginal bone: a systematic review. *Int J Oral Maxillofac Implants*. 2012 Jan-Feb;27(1):138-45.
- (3) Annibaldi S, Bignozzi I, Cristalli MP, et al. Peri-implant marginal bone level: a systematic review and meta-analysis of studies comparing platform switching versus conventionally restored implants. *J Clin Periodontol*. 2012 Nov;39(11):1097-113.
- (4) Hsu YT, Lin GH, Wang HL. Effects of Platform-Switching on Peri-implant Soft and Hard Tissue Outcomes: A Systematic Review and Meta-analysis. *Int J Oral Maxillofac Implants*. 2017;32(1):e9-e24.
- (5) Lazzara RJ, Porter SS. Platform switching: a new concept in implant dentistry for controlling postrestorative crestal bone levels. *Int J Periodontics Restorative Dentistry*. 2006 Feb;26(1):9-17.
- (6) Rocha S, Wagner W, Wiltfang J, Nicolau P, Moergel M, Messias A, Behrens E, Guerra F. Effect of platform switching on crestal bone levels around implants in the posterior mandible: 3 years results from a multicentre randomized clinical trial. *J Clin Periodontol*. 2016 Apr;43(4):374-82.
- (7) Novellino MM, Sesma N, Zanardi PR, Laganá DC. Resonance frequency analysis of dental implants placed at the posterior maxilla varying the surface treatment only: A randomized clinical trial. *Clin Implant Dent Relat Res*. 2017 Jun 20. doi: 10.1111/cid.12510. [Pubblicazione elettronica prima della stampa]
- (8) Sartoretto SC, Alves AT, Resende RF, et al. Early osseointegration driven by the surface chemistry and wettability of dental implants. *J Appl Oral Sci*. 2015 May-Jun;23(3):279-87.
- (9) Sartoretto SC, Alves AT, Zarranz L, et al. Hydrophilic surface of Ti6Al4V-ELI alloy improves the early bone apposition of sheep tibia. *Clin Oral Implants Res*. 2016 Jun 17. doi: 10.1111/clr.12894. [Pubblicazione elettronica prima della stampa]
- (10) Val JE, Gómez-Moreno G, Ruiz-Linares M, et al. Effects of Surface Treatment Modification and Implant Design in Implants Placed Crestal and Subcrestally Applying Delayed Loading Protocol. *J Craniofac Surg*. 2017 Mar;28(2):552-558.

НОВЫЕ УЛЫБКИ КАЖДЫЙ ДЕНЬ

JEDEN TAG EIN NEUES LÄCHELN

NUEVAS SONRISAS TODOS LOS DÍAS

NYA LEENDEN VARJE DAG

NEW SMILES EVERY DAY

NOVOS SORRISOS TODOS OS DIAS

CHAQUE JOUR DE NOUVEAUX SOURIRES

© 2023 - JIGC Indústria e Comércio de Materiais Dentários S.A. Tutti i diritti riservati. Tutti i marchi elencati nel presente materiale, registrati o meno, sono proprietà di JIGC Indústria e Comércio de Materiais Dentários S.A. La riproduzione del presente materiale senza previo consenso è vietata. Neodent, Acqua, Helix GM sono marchi commerciali o marchi commerciali registrati di JIGC Indústria e Comércio de Materiais Dentários S.A.

10853_neodent_ngm_brochure_it_it_B00_lr_140223

 **NEODENT**[®]
A Straumann Group Brand