



Escolha

#1

AQUI VOCÊ ENCONTRA
A MARCA DE IMPLANTES
DENTÁRIOS MAIS UTILIZADA
PELOS DENTISTAS NO BRASIL.

Guia do paciente

Encontre seu dentista em
neodent.com.br

 **NEODENT**
NOVOS SORRISOS TODO DIA



Sorrir com tranquilidade é qualidade de vida.

Falar em viver com equilíbrio e saúde é falar de longevidade, mas com um grande diferencial: viver com qualidade é o que mais importa. A cada dia, mais pessoas têm buscado essa qualidade de vida, e a alimentação balanceada e as atividades esportivas estão no topo da lista dos hábitos que ajudam a manter nosso cotidiano mais saudável. Contudo, é também importante direcionar atenção à saúde bucal, pois é onde começa a nossa nutrição.

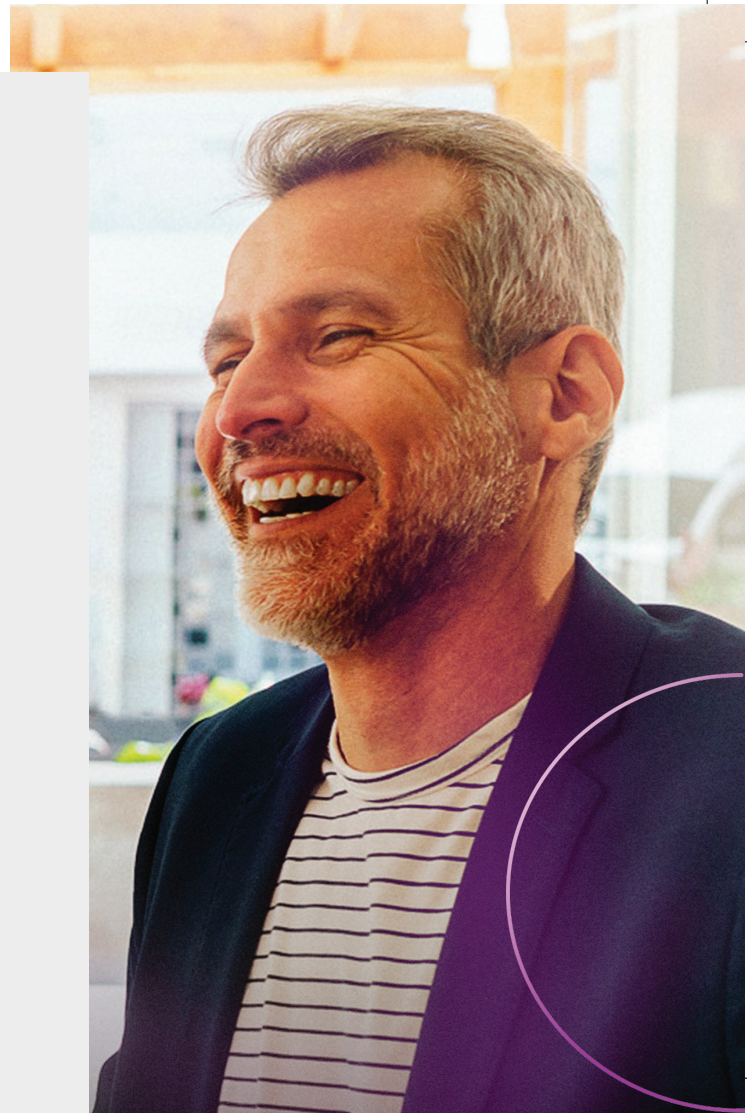
No passado, as pessoas tinham que aceitar a condição natural de seus dentes. Atualmente, graças às soluções da odontologia estética e dos implantes dentários, quem se preocupa com seu sorriso, não apenas visualmente, mas também com saúde, tem à sua disposição várias soluções odontológicas.

Implantodontia e qualidade de vida.

Há mais de 30 anos [1,2] a odontologia torna possível substituir a função das raízes dentárias mediante a instalação de implantes. Para muitas pessoas, isso é muito mais que retomar não apenas as funções fisiológicas da mastigação [3,4], apoio à dicção e melhora na digestão. Significa reinserção social, autoestima e qualidade de vida. E para que a implantodontia realmente seja sinônimo de mais qualidade de vida, é preciso escolher bem a marca do implante dentário. Ela faz toda a diferença para um tratamento seguro e confiável.

Por que escolher Neodent?

Desde 1993, a Neodent se preocupa em levar ao mercado soluções excelentes e inovadoras, que passam pelos mais rigorosos testes antes de serem colocados no mercado. Hoje, a Neodent é a segunda maior empresa de implantes dentários do mundo, oferecendo um excelente desempenho de produtos e um histórico comprovado de sucesso clínico, com a satisfação de milhares de profissionais e pacientes. Tudo isso graças à sua excelência e inovação, conquistadas através de altos padrões de qualidade [4,5,6]. As soluções Neodent baseiam-se em conceitos inovadores de tratamento, permitindo o avanço na odontologia e a acessibilidade para criar novos sorrisos todos os dias. São mais de 1,6 milhão de implantes vendidos ao ano, mais de 250 estudos e evidências clínicas e ainda conta com uma rede de mais de 45 mil dentistas que garantem sua confiabilidade clínica.



***A marca do seu implante
dentário faz toda a diferença.
E o tratamento de quem é
especialista em Neodent também.***

Na hora de colocar um implante dentário, é muito importante fazer boas escolhas. Em primeiro lugar, você precisa encontrar um profissional especializado, que passe segurança e confiança. Além disso, você também deve escolher muito bem a marca do seu implante dentário.

Os produtos Neodent são produzidos com alta tecnologia e passam pelos mais rigorosos testes antes de serem colocados no mercado. Agora você já sabe: escolhendo um implante dentário de qualidade e um profissional especializado, você conta com a parceria ideal para fazer do seu tratamento um sucesso.

Peça ao seu cirurgião-dentista que utilize produtos originais Neodent em todo o tratamento.



Diferenciais da Neodent.



Produtos com excelência comprovada a longo prazo e a marca de implantes dentários mais utilizada no Brasil.



Mais de 25 anos dedicados ao avanço da implantodontia.



A Neodent é a empresa de implantes dentários com o maior número de lojas e pontos de distribuição do Brasil.



Presente em todo o território nacional e em mais de 80 países.



Mais de 10 milhões de implantes já foram vendidos para mais de 46 mil profissionais no Brasil.

Passaporte do paciente

O Passaporte do Paciente é o documento que registra, junto com o prontuário, os implantes e componentes protéticos instalados em seu tratamento de reabilitação. Peça-o para o seu cirurgião-dentista.

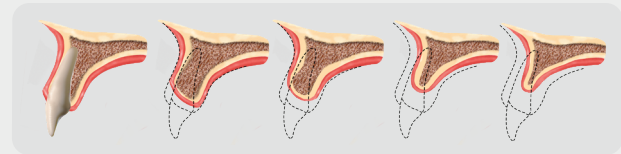


Perdi um dente, e agora?

São vários os motivos que podem levar à perda de dentes, seja por um trauma (acidente), por cáries, hábitos, alimentação, doenças periodontais, ausência congênita (nascer sem o dente) ou pela falta de cuidados higiênicos ^(9,10). A realidade é que, independentemente do motivo, os dentes precisam ser repostos, tanto por questões estéticas quanto funcionais.

Em um dente saudável, a raiz transmite forças mastigatórias ao osso alveolar. O dente mantém-se estável e sem grandes mudanças. Quando perdemos um dente, além de comprometer a estabilidade dos dentes adjacentes, inicia-se um processo de perda óssea, chamado de reabsorção.

Naturalmente, dentes recebem forças mastigatórias, e na sua ausência, o osso deixa de receber estímulo causando sua reabsorção em altura e largura. Pode parecer no princípio que deixar o espaço do dente vazio não seja algo grave, contudo, à medida que o tempo passa, grandes alterações podem ocorrer.



MODIFICAÇÕES DO OSSO DEVIDO À PERDA DE DENTES



MOVIMENTAÇÃO DOS DENTES APÓS PERDA DE UM ELEMENTO DENTÁRIO

Possíveis alterações causadas pela perda de dentes.

1

Alterações estéticas causadas pela modificação do contorno facial devido à falta de suporte

2

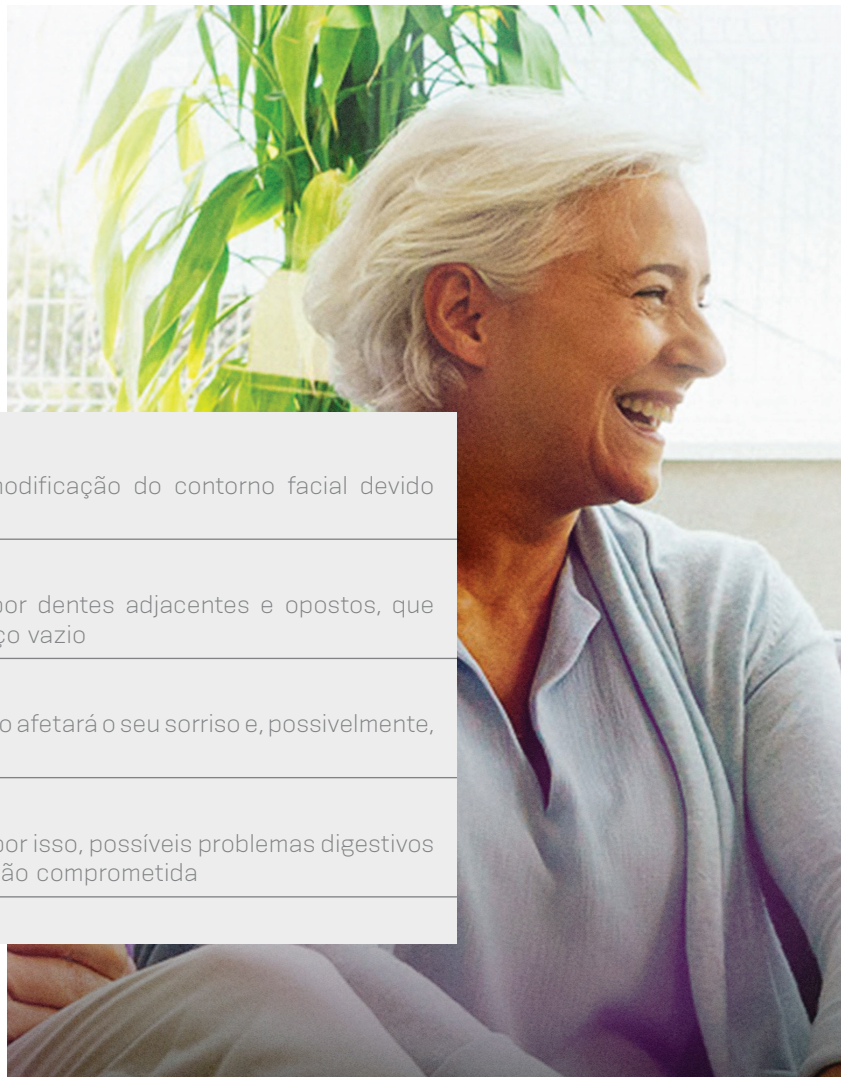
Ocupação da área do dente perdido por dentes adjacentes e opostos, que se movimentam para preencher o espaço vazio

3

Se o dente perdido for da área frontal, isso afetará o seu sorriso e, possivelmente, sua autoconfiança

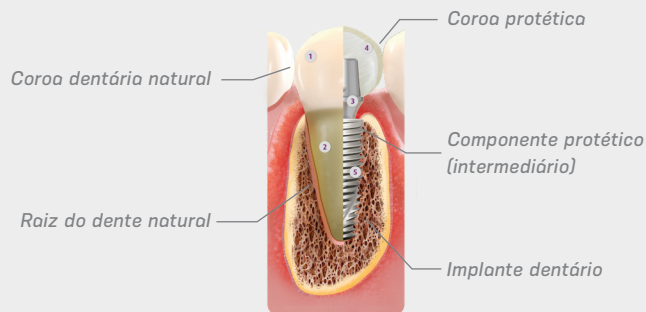
4

Dificuldades na fala e na mastigação e, por isso, possíveis problemas digestivos e de saúde, em geral devido à mastigação comprometida



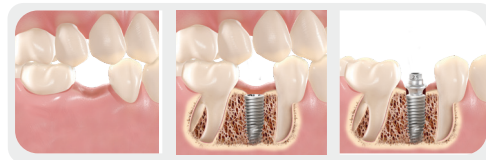
O que é um implante dentário?

Os implantes dentários são dispositivos feitos em titânio que servem para substituir a raiz do dente e dar suporte a uma prótese, contribuindo assim para uma melhor aparência física e função mastigatória. Eles são indicados para pacientes com perda unitária, parcial ou de todos os dentes. Veja ao lado a comparação da estrutura de um dente natural com uma prótese sobre implante.



Os implantes dentários reabilitam naturalmente funções mastigatória e estética⁽³⁾

Um grande benefício do uso de prótese sobre implantes é a não movimentação da posição na boca durante a alimentação ou fala. Esta segurança proporciona um resultado mais natural⁽³⁾ e confortável do que pontes ou dentaduras convencionais, proporcionando assim um novo bem-estar em sua vida.



EXEMPLO DE TRATAMENTO COM IMPLANTE



Quais são as opções de tratamento?

Há vários tipos de tratamento para restauração ou substituição dentária, a escolha varia de acordo com o caso clínico. É possível ter como indicação apenas um ou todos os tratamentos disponíveis. Para definir seu plano de tratamento, consulte seu cirurgião-dentista.

Perdi 1 dente

Tratamento com implante

Instalação de um implante



- Conservação dos dentes naturais
- Preservação da estrutura óssea

Tratamento convencional

Ponte Fixa



- Desgaste dos dentes adjacentes para apoiar a ponte
- Reabsorção óssea na área edêntula

Perdi vários dentes

Tratamento com implante

Instalação dos implantes com prótese fixa



- Preservação da estrutura óssea e paladar
- Aspecto dentário mais próximo do natural
- Mantém a qualidade da mastigação

Tratamento convencional

Tratamento com prótese parcial removível (PPR)



- As PPRs dependem do suporte de outros dentes e mucosa oral edêntula
- Desconforto causado pela prótese móvel
- Possível instabilidade protética
- Possíveis alterações no paladar

Perdi todos os dentes



Tratamento com implante

Protocolo total com implantes

- Preservação da estrutura óssea e paladar
- Mantém a qualidade da mastigação
- A prótese será fixa e ancorada sobre implantes



Tratamento convencional

Tratamento com prótese total

- Reabsorção óssea e tecidos moles
- Possível instabilidade protética
- A prótese será removível (dentadura) e suportada sobre a gengiva



Principais benefícios do tratamento com implante.



Estética

Os implantes, além de manterem a aparência dos dentes mais próxima do natural, ajudam a interromper o processo de reabsorção óssea, que acontece quando o paciente perde um dente inteiro (coroa e raiz), podendo mudar a expressão facial.



Durabilidade

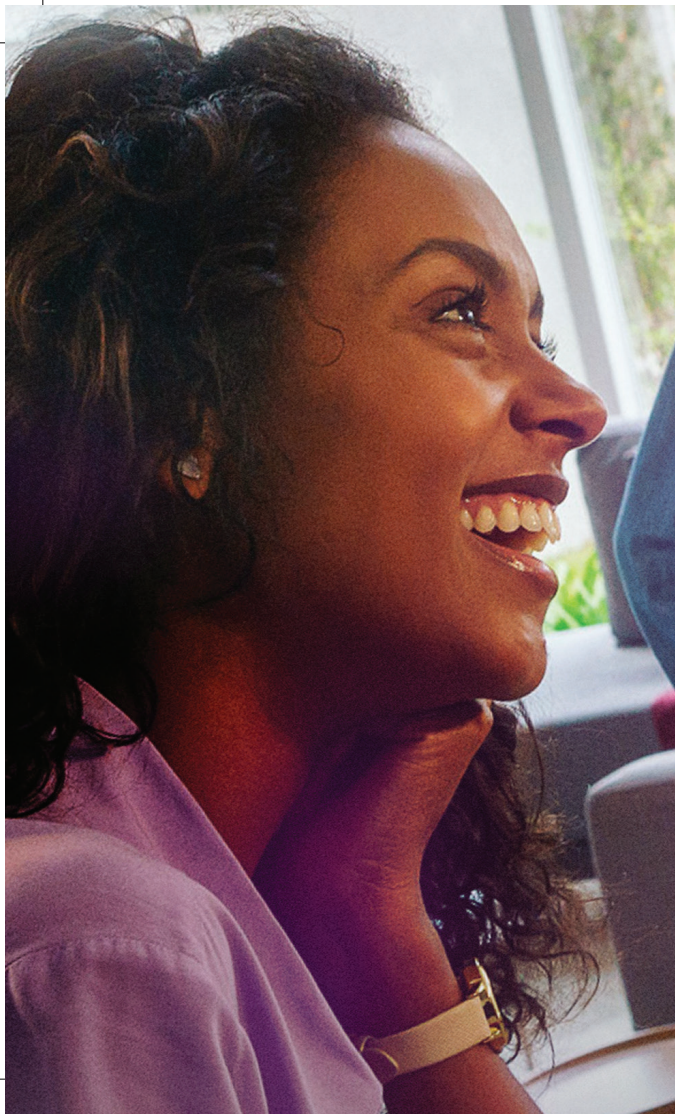
O implante é uma solução projetada para durar para toda a vida, principalmente quando combinado com componentes protéticos da mesma empresa do implante (originais)⁽³⁾.



Conservação dos dentes naturais

Na técnica convencional, os dentes adjacentes aos dentes perdidos precisam ser desgastados para serem utilizados como âncoras para uma ponte. Os implantes dentários geralmente eliminam a necessidade de interferir nos dentes saudáveis.





Preservação da estrutura óssea

Os implantes transmitem as forças mastigatórias ao osso maxilar, o que ajuda a conservar o osso. Em casos de próteses parciais ou pontes convencionais, o osso sofre reabsorção lentamente, o que, como já mencionado, pode mudar a expressão facial.



Preservação do paladar

O recobrimento das áreas da mucosa oral pelas próteses removíveis interfere no paladar, o que não acontece no caso de implantes, que garantem um conforto maior e podem evitar o uso de próteses removíveis.



Mantém a qualidade da mastigação

Próteses dentárias suportadas por implantes melhoram a eficiência e a eficácia mastigatória, além de resultar em significativa melhora nutricional do paciente.

Cinco passos para o tratamento com implante.

Para facilitar a compreensão das etapas que envolvem o tratamento com implantes, segmentamos o tratamento em cinco passos. Todos os passos dependem do acompanhamento e trabalho do seu cirurgião-dentista.



Diagnóstico

Seu cirurgião-dentista deve avaliar seu caso a partir do histórico clínico, análise do cenário bucal e com exames adicionais que considerar necessários. É importante avaliar cada caso para encontrar a melhor solução possível.



Instalação do implante

Mediante uma intervenção cirúrgica, seu cirurgião-dentista irá instalar um ou mais implantes. Dependendo do caso, ele irá avaliar a possibilidade de realizar uma restauração do dente imediatamente.



Cicatrização

Os pontos são retirados geralmente em torno de 10 dias após a cirurgia. Dependendo do caso clínico, o cirurgião-dentista avaliará o tempo necessário para a cicatrização, que pode variar de seis semanas a alguns meses.



Restauração

Uma vez finalizada a fase da cicatrização, o cirurgião-dentista avaliará a melhor forma para efetuar a restauração do dente, que depende das características anatômicas do leito ósseo onde o implante será instalado: este pode ser restaurado no dia da cirurgia (procedimento de carga imediata), ou após um período de regeneração óssea. Esta fase requer modelagens e a confecção de um modelo da sua boca para que o laboratório possa elaborar a sua prótese. Para garantir o êxito, pode ser necessária a realização de uma ou várias provas antes de finalizar o tratamento.



Cuidados posteriores

O tratamento com implantes não acaba no momento da colocação da prótese. É muito importante seguir as instruções do seu cirurgião-dentista quanto à higienização necessária, assim como comparecer a todas as visitas de controle. Esta é a única forma de assegurar a durabilidade a longo prazo de seu tratamento com implantes.

REFERÊNCIAS E PUBLICAÇÕES

1. Brånemark PI, Hansson BO, Adell R, Breine U, Lindström J, Hallén O, Ohman A. Osseointegrated implants in the treatment of the edentulous jaw. Experience from a 10-year period. *Scand J Plast Reconstr Surg Suppl.* 1977;16:1-132.
2. Adell R, Lekholm U, Rockler B, Brånemark PI. A 15-year study of osseointegrated implants in the treatment of the edentulous jaw. *Int J Oral Surg.* 1981 Dec;10(6):387-416.
3. Vieira RA, Melo AC, Budel LA, Gama JC, de Mattias Sartori IA, Thomé G. Benefits of rehabilitation with implants in masticatory function: is patient perception of change in accordance with the real improvement? *J Oral Implantol.* 2014 Jun;40(3):263-9.
4. da Silva RJ, Semprini M, da Silva CH, Siéssere S, Chimello DT, Bataglion C, Savaris C, Regalo SC. Resonance frequency analysis of overdenture retainer implants with immediate loading. *Gerodontology.* 2012 Jun;29(2):e408-12.
5. Latenek RT. Acompanhamento retrospectivo de casos reabilitados com implantes em duas instituições de ensino. [Dissertação]. Curitiba: Instituto Latino Americano de Pesquisa e Ensino Odontológico; 2014. [acesso em 05 dez. 2014] <http://www.ilapeo.com.br/biblioteca-detaher/acompanhamento-retrospectivo-de-casos-reabilitados-com-implantes-em-duas-instituicoes-de-ensino-C139051.html>
6. Montes CC, Pereira FA, Thomé G, Alves ED, Acedo RV, de Souza JR, Melo AC, Trevilatto PC. Failing factors associated with osseointegrated dental implant loss. *Implant Dent.* 2007 Dec;16(4):404-12.
7. Sartori IAM, Latenek RT, Budel LA et al. Retrospective analysis of 2,244 implants and the importance of follow-up in implantology. *JRD.* 2015; 2(6): 555-565.
8. Borges AF, Dias Pereira LA, Thomé G, Melo AC, de Mattias, Sartori IA. Prostheses removal for suture removal after immediate load: success of implants. *Clin Implant Dent Relat Res.* 2010;12(3):244-8.
9. Chalub LL, Borges CM, Ferreira RC, Haddad JP, Ferreira EF, Vargas AM. Association between social determinants of health and functional dentition in 35-year-old to 44-year-old Brazilian adults: a population-based analytical study. *Community Dent Oral Epidemiol.* 2014 Dec;42(6):503-16. 6.
10. Montandon A, Zuza E, Toledo BE. Prevalence and reasons for tooth loss in a sample from a dental clinic in Brazil. *Int J Dent.* 2012;2012:719750.

neodent.com.br

0800 707 2526

© 2018 - JJGC Indústria e Comércio de Materiais Dentários S.A.

Todos os direitos reservados.

Todas as marcas mencionadas neste material, registradas ou não, são de propriedade de JJGC Indústria e Comércio de Materiais Dentários S.A., sendo proibida a reprodução sem autorização prévia

(BRO_PAT_PER_BRV1)

Encontre seu dentista em
neodent.com.br

