

# CASO CLÍNICO

CORREÇÃO DO DESVIO DA LINHA MÉDIA COM **PONTE FIXA SOBRE IMPLANTES**



Sistema de implantes Grand Morse®



Restauração múltipla



Soluções digitais

# CASO CLÍNICO

## CORREÇÃO DO DESVIO DA LINHA MÉDIA COM PONTE FIXA SOBRE IMPLANTES

### CIRURGIÃ-DENTISTA RESPONSÁVEL



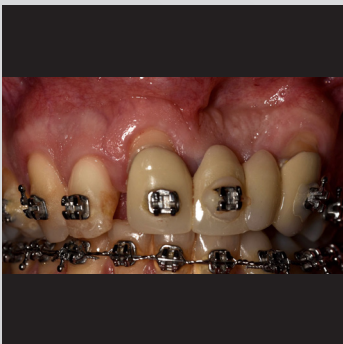
#### DRA. ARANTZA RODRÍGUEZ ESPANHA

- Licenciatura em Medicina Dentária pela Universidad Europea de Madrid;
- Especialista em implantodontia oral e prótese sobre implantes. C.S.I. CEU;
- Diploma de Cosmética e Reabilitação Oral pela New York University College of Dentistry;
- Mestrado Integrado em Medicina Dentária URJC;
- Diplomado em Implantodontia Oral e Anatomia Cirúrgica. Universidade Complutense de Madri;
- Diploma de Estudos Avançados DEA. URJC.



#### HISTÓRICO MÉDICO DO PACIENTE

Paciente de 48 anos, sem alterações sistêmicas, compareceu ao consultório odontológico com prótese fixa nos elementos 11, 21, 22 e 23 com grande deslocamento da linha média, alteração funcional e estética.



#### PLANEJAMENTO

Uma abordagem multidisciplinar foi realizada, começando com o tratamento ortodôntico pela Dra. Carmen Anzalone, com o objetivo de resolver o apinhamento dentário inferior e reposicionar a linha média. Recuperados os espaços, planejou-se a remoção da prótese fixa existente, procedeu-se à extração do dente 11 devido à sua perda óssea, à instalação de implantes nas posições 11 e 22 para prótese parcial fixa e à regeneração do defeito ósseo vestibular ao nível da região dos dentes 21 e 22. Por fim, facetas de dissilicato de lítio nos dentes 14, 13, 12, uma coroa unitária do elemento 23 e ponte total de zircônia devem ser feitas sobre os implantes.

## CORREÇÃO DO DESVIO DA LINHA MÉDIA COM PONTE FIXA SOBRE IMPLANTES

### DESCRIÇÃO DO PROCEDIMENTO

Após a técnica anestésica, foi realizada a exodontia do dente 11. Após isso, iniciou-se a sequência de perfuração para instalação dos implantes, seguindo as instruções do fabricante. Dois Helix GM® 3.5 x 10.0 mm foram instalados: um em um alvéolo fresco do dente 11, 3.0 mm subcrestal, e o outro foi instalado na região do dente 22, 2.0 mm subcrestal.

### DESCRIÇÃO PROTÉTICA

A carga imediata temporária foi realizada com a coroa provisória confeccionada em PMMA. O paciente retornou para realizar a prótese definitiva após três meses. Uma ponte completa de zircônia foi feita nos dentes 11 a 22, uma coroa de dissilicato de lítio no 23 e uma faceta de dissilicato de lítio nos dentes 12 e 13, tudo planejado digitalmente.

### MATERIAIS NEODENT®



2 Helix GM®  
3.5 x 10.0 mm



2 Pilares de provisório GM  
para ponte



1 Mini pilar cônico GM  
3.5 mm



1 Mini pilar cônico GM  
Exact 17° 3.5 mm

CORREÇÃO DO DESVIO DA LINHA MÉDIA  
COM PONTE FIXA SOBRE IMPLANTES



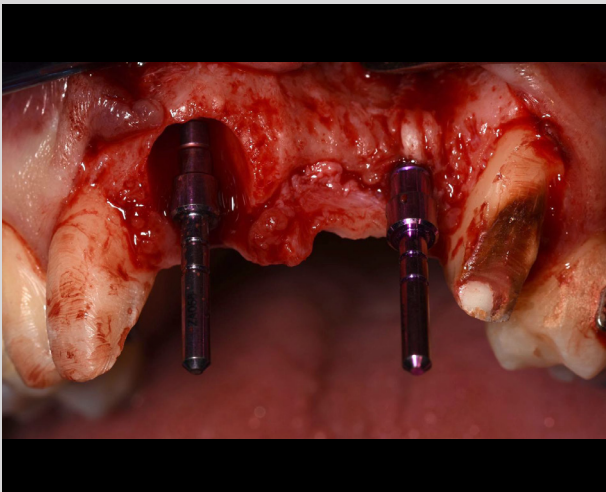
**1**

Aspecto radiográfico inicial.



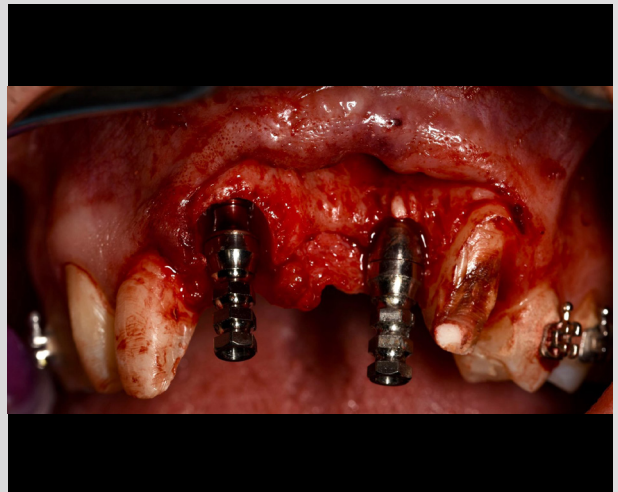
**2**

Aspecto clínico inicial - vista vestibular.



**3**

Aspecto intraoral após a extração do dente 11, perfuração concluída e paralelizador posicionado.



**4**

Aspecto intraoral com pilar de provisório GM para ponte instalado.



**5**

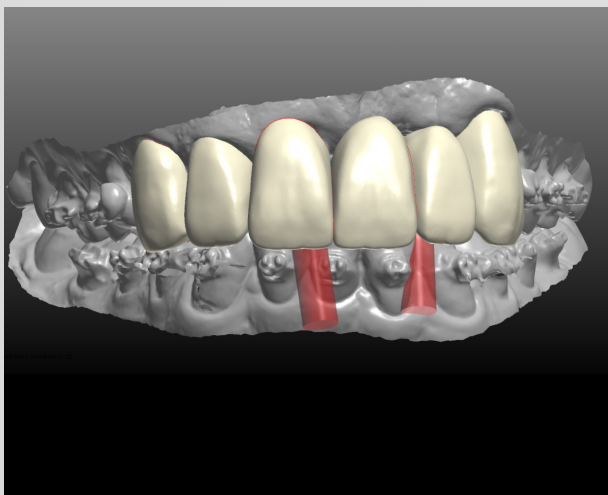
Aspecto intraoral pós-cirúrgico imediato com prótese provisória instalada.



**6**

Aspecto intraoral após o período de cicatrização.

## CORREÇÃO DO DESVIO DA LINHA MÉDIA COM PONTE FIXA SOBRE IMPLANTES



7

Coroa provisória projetada sobre o pilar GM.



8

Aspecto radiográfico após cimentação da  
prótese provisória imediata.



9

Aspecto intraoral após cimentação da  
prótese provisória imediata.

### OPINIÃO PROFISSIONAL SOBRE O PRODUTO E PROCEDIMENTO

São cada vez mais os casos que devem ser abordados de um ponto de vista multidisciplinar. Às vezes, como neste caso, a ortodontia encontra seus limites que podem ser resolvidos graças a procedimentos cirúrgicos e de implantes.

Só podemos abordá-los com sucesso com implantes como o Helix GM®, projetado para alcançar uma grande estabilidade que permite carga imediata e, assim, ser capaz de reabilitar função e estética estáveis a longo prazo.

Dentistas experientes realizaram os procedimentos apresentados. Os dentistas são totalmente responsáveis pela confiabilidade das informações e pelos procedimentos e resultados relatados. Qualquer revisão, disseminação, distribuição, cópia ou outro uso dessas informações por pessoas ou entidades, sem permissão prévia por escrito, é proibida. O material apresentado pode ser sujeito a revisões sem aviso prévio. Nenhuma responsabilidade é aceita por quaisquer erros ou omissões no conteúdo.

É de responsabilidade exclusiva do clínico avaliar as condições de saúde do paciente e a viabilidade do procedimento. A reprodução deste caso clínico não implica o sucesso de procedimentos semelhantes, pois dependerá da técnica e capacidade do clínico, das condições do paciente no procedimento anterior e pós-procedimento. Alguns produtos podem não estar disponíveis em sua região. Para mais informações, por favor entre em contato com a Neodent®.

その笑顔

NUOVI SORRISI OGNI GIORNO

CHAQUE JOUR DE NOUVEAUX SOURIRES

новые улыбки каждый день

JEDEN TAG EIN NEUES LÄCHELN

NUEVAS SONRISAS TODOS LOS DÍAS

NYA LEENDEN VARJE DAG

NEW SMILES EVERY DAY

NOVOS SORRISOS TODOS OS DIAS

CHAQUE JOUR DE NOUVEAUX SOURIRES

© 2024 – JJCC Indústria e Comércio de Materiais Dentários S.A. Todos os direitos reservados. Todas as marcas mencionadas neste material, registradas ou não, são de propriedade de JJCC Indústria e Comércio de Materiais Dentários S.A. É proibida a reprodução deste material sem autorização prévia. Alguns produtos podem ainda não estar disponíveis para compra. Para mais informações, entre em contato com o seu distribuidor local.  
101758\_neodent\_gm\_clinicalcase\_pt\_br\_A00\_of\_020524

 **NEODENT.**