

Straumann®
Emdogain®
Mehr als 2 Millionen
behandelte
Patienten

Patienteninformationen über die
Behandlung von Zahnfleischschwund

Zahnfleischschwund
natürlich rückgängig
machen
Straumann® Emdogain®

 **straumann**
simply doing more

Zahnfleischschwund:

Weshalb Sie darauf achten sollten.

Die Aufgabe des Zahnfleischs besteht darin, den Kieferknochen und die Wurzeln der darin verankerten Zähne abzudecken und zu schützen. Zieht sich das Zahnfleisch zurück, führt dies zum Verlust von Knochen und anderem Stützgewebe, die gemeinsam den Zahnhalteapparat bilden. Essen und Trinken kann durch die exponierten empfindlichen Zahnhälse zu einer unangenehmen oder sogar schmerzhaften Angelegenheit werden. Zudem kann dies erste Auswirkungen auf Ihr Erscheinungsbild haben.

Daher ist es wichtig, Zahnfleischschwund frühzeitig zu erkennen und zu behandeln. Unbehandelt kann sich der Zahnfleischrückgang so weit verschlimmern, dass Zahnwurzeln freiliegen und Zähne geschädigt werden und verloren gehen.

ZAHNFLEISCHSCHWUND SORGT DAFÜR, DASS ZAHNWURZELN NICHT MEHR VON ZAHNFLEISCH BEDECKT SIND UND DIE VERANKERUNG DER ZÄHNE IM KIEFERKNOCHEN GEFÄHRDET WIRD.





Emdogain®: Die sanfte Lösung.

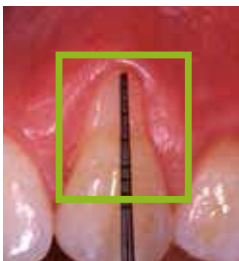
- Straumann® Emdogain® ist ein aus natürlichen Proteinen bestehendes Gel für die regenerative Therapie bei Zahnfleischrückgang. Die Wirksamkeit von Emdogain® ist wissenschaftlich erwiesen.
- Ihr Zahnarzt setzt Emdogain® im Rahmen kleinerer chirurgischer Eingriffe ein, um den ursprünglichen Verlauf Ihres Zahnfleischsaums wiederherzustellen.

Emdogain® kann erwiesenermassen einen positiven Einfluss haben auf:

- die langfristige Stabilität Ihres repositionierten Zahnfleischs, damit Sie noch lange über ein schönes Lächeln verfügen;
- Ihr Wohlbefinden nach einem chirurgischen Eingriff, da es auf natürliche Weise die Heilung der Operationsstelle fördert sowie Schmerzen und Unbehagen verringert.

Fragen Sie Ihren Zahnarzt nach weiteren Informationen.

Beispiel



Vor der Behandlung
5 mm Rezessionsdefekt

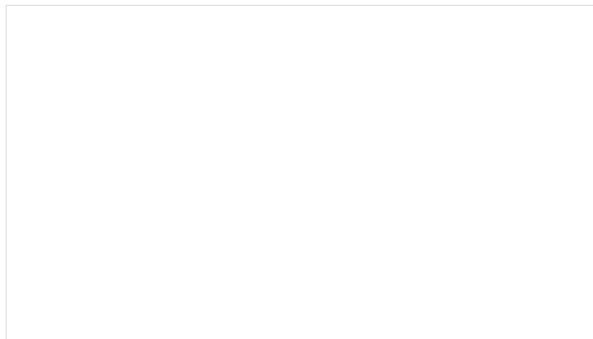


**8 Monate nach der Behandlung
mit Straumann® Emdogain®**
Zahnhsal völlig bedeckt

WELTWEIT FÜHREND, WELTWEITES VERTRAUEN

Wohin das Leben Sie auch führt – ein Zahnarzt, der Straumann-Produkte verwendet, ist immer in der Nähe.

Besuchen Sie www.straumann.ch/patienten und fragen Sie Ihren Zahnarzt, um mehr über die Produkte und Lösungen von Straumann zu erfahren.



Das 1954 gegründete Unternehmen Straumann mit Hauptsitz in Basel, Schweiz, ist ein Pionier und Weltmarktführer in der dentalen Implantologie und oralen Geweberegeneration. Zusammen mit führenden Kliniken, Forschungsinstituten und Hochschulen erforscht, entwickelt und produziert Straumann Zahnimplantate, Instrumente, Prothetikkomponenten und Biomaterialien für die Anwendung bei Zahnersatz und -erhalt sowie bei restaurativen und regenerativen Verfahren.

Institut Straumann AG

Straumann Schweiz

Peter Merian-Weg 12

4002 Basel

Tel. 0800 810 812

ch.sales@straumann.com

www.straumann.ch

© Institut Straumann AG, 2015. Alle Rechte vorbehalten.

Straumann® und/oder andere Marken und Logos von Straumann®, die hier erwähnt werden, sind Marken oder eingetragene Marken der Straumann Holding AG und/oder ihrer verbundenen Unternehmen.