



Biomaterials@Straumann®
Wenn eine Option nicht ausreicht.

Straumann® Emdogain®

SCHMELZ-MATRIX-PROTEINE



Straumann® Emdogain®

« Emdogain® ist ein einzigartiges Präparat aus Proteinen, die eine Vielzahl verschiedener Zellen und Prozesse stimulieren. Emdogain® trägt wirksam zur Heilung und zum Verschluss von Wunden in der Mundhöhle bei. »



Prof. Dr. David Cochran,
Implantologe, San
Antonio/USA

WARUM SOLLTEN SIE STRAUMANN® EMDOGAIN® VERWENDEN?

Emdogain® induziert eine wahre Geweberegeneration	Emdogain® moduliert die Produktion von mit der Wundheilung assoziierten Entzündungsfaktoren und induziert so eine Geweberegeneration, die für ein echtes funktionelles Attachment erforderlich ist (belegt durch humanhistologische Daten). ^{1,2}
Emdogain® verbessert die Wundheilung bei oralchirurgischen Eingriffen	Da Emdogain® die Angiogenese fördert, ^{3,4} die Produktion von mit der Wundheilung assoziierten Entzündungsfaktoren moduliert ⁵ und antimikrobiell gegen orale Pathogene wirkt, ⁶ beschleunigt Emdogain® den Wundheilungsprozess bei oralchirurgischen Eingriffen. ⁷
Emdogain® erhöht die Vorhersagbarkeit von parodontalen Eingriffen	Emdogain® führt zu: - signifikant verbesserten klinischen Parametern bei intraossären Defekten gegenüber dem offenen Debridement allein ⁸ - einer verbesserten Wurzeldeckung bei Verwendung in einer koronalen Verschiebeplastik (CAF) im Vergleich zu CAF allein ⁹ und führt zu Ergebnissen, die mit CAF + Bindegewebestransplantat vergleichbar sind ¹⁰
Emdogain® hilft Ihnen, eine hohe Patientenzufriedenheit zu erreichen	- Bei der Behandlung intraossärer Defekte trägt Emdogain® dazu bei, die Zahnprognose Ihrer Patienten zu verbessern. - Bei oralchirurgischen Eingriffen beschleunigt Emdogain® den Wundverschluss ¹¹ und reduziert die postoperativen Schmerzen und Schwellungen. ¹² - Bei plastischen parodontalchirurgischen Eingriffen an Zähnen und Implantaten kann Emdogain® dank der verbesserten Wundheilung die Ästhetik der Ergebnisse verbessern.
Emdogain® ist leicht anzuwenden	Da Emdogain® ein Gel ist, muss es nicht zugeschnitten werden und ist selbst bei schwer zugänglichen Defekten einfach anzuwenden.
Emdogain® bedeutet Sicherheit und Zuverlässigkeit	Umfangreiche klinische Langzeitdaten belegen die Wirksamkeit von Emdogain®. Bis dato wurden mehr als 1.000 wissenschaftliche Publikationen, darunter 600 klinische Publikationen ¹³ , und 10 Jahre Daten zu Emdogain® veröffentlicht. ^{10,14}

ANWENDUNG / HANDHABUNG

Siehe Gebrauchsanweisung unter ifu.straumann.com



Besuchen Sie unsere Website, um mehr über die einzigartigen Heilungseigenschaften von Emdogain zu erfahren: Straumann® Emdogain®

EIGENSCHAFTEN

Ursprung	Embryonale porcine Zahnkeime
Zusammensetzung	Schmelzmatrixderivat, Propylenglykolalginat (PGA), Wasser
Struktur	Gebrauchsfertiges Gel
Lagertemperatur	Im Kühlschrank lagern (2 °C – 8 °C)
Haltbarkeit	2 Jahre

INDIKATIONEN

Emdogain® wird zur Anwendung in der Parodontologie, Implantologie und Oralchirurgie empfohlen:

- Intraossäre Defekte
- Gingivarezessionen
- Furkationsdefekte der Klasse II
- Orale Wundheilung
- Extraktionsalveolen

Emdogain® für die Regeneration der oralen Hart- und Weichgewebe

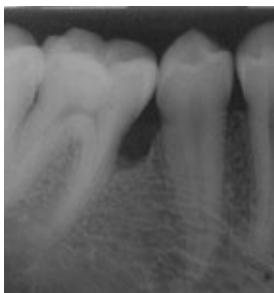
Parodontitis ist mit einem irreversiblen Verlust der Gewebe des Zahnhalteapparats assoziiert und stellt den Hauptgrund für Zahnverlust dar. Emdogain® ist der Goldstandard, wenn es darum geht, die Regeneration verloren gegangener Parodontalgewebe auf sichere, einfache und vorhersehbare Weise einzuleiten. Langzeitdaten aus klinischen Studien zeigen, dass Emdogain® den Zahnerhalt wirksam unterstützen und Zahnfleischrückgang umkehren kann.

Emdogain® für die Wundheilung

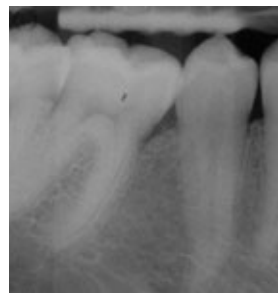
Ästhetik, Komfort und Effizienz nehmen in der dentalen Implantologie einen immer höheren Stellenwert ein. Emdogain® bietet Ihnen die Lösung, die Sie schon lange suchen. Emdogain® geht mit reduzierten Schwellungen, weniger Schmerzen und einer beschleunigten Heilung einher und minimiert so behandlungsbedingte Beschwerden. Des Weiteren leitet es einen natürlichen Heilungsprozess mit ästhetischen Ergebnissen ein.

BEHANDLUNG

Mit freundlicher Genehmigung von Prof. Carlos Nemcovsky



Vor der Behandlung mit Straumann® Emdogain®



20 Jahre nach der Behandlung mit Straumann® Emdogain®

Mit freundlicher Genehmigung von Prof. Giovanni Zucchelli



Vor der Behandlung mit Straumann® Emdogain®



8 Monate nach der Behandlung mit Straumann® Emdogain®

Erhältlich in den nachstehenden Größen

Produkt	Art.-Nr.
Emdogain® Einzelpackung	
1 x Straumann® Emdogain® 0,15 ml	075.127W
1 x Straumann® Emdogain® 0,3 ml	075.101W
1 x Straumann® Emdogain® 0,7 ml	075.102W
Emdogain® Multipack	
3 x Straumann® Emdogain® 0,3 ml 3 x Straumann® PrefGel® 0,6 ml	075.114W
3 x Straumann® Emdogain® 0,7 ml 3 x Straumann® PrefGel® 0,6 ml	075.116W
Emdogain® 5er-Packung	
5 x Straumann® Emdogain® 0,15 ml	075.098W
PrefGel®	
5 x Straumann® PrefGel® 0,6 ml	075.203W

LITERATUR

- 1 McGuire MK, et al. A Prospective, Cased-Controlled Study Evaluating the use of Enamel Matrix Derivative on Human Buccal Recession Defects: A Human Histologic Examination. J Periodontol. 2016 Feb 1:1-34.
- 2 Sculean A, et al. Clinical and histologic evaluation of human intrabony defects treated with an enamel matrix protein derivative (Emdogain). Int J Periodontics Restorative Dent. 2000;20:374–381.
- 3 Aspriello SD, et al. Effects of enamel matrix derivative on vascular endothelial growth factor expression and microvessel density in gingival tissues of periodontal pocket: a comparative study. J Periodontol. 2011 Apr;82(4):606-12.
- 4 Guimarães et al. Microvessel Density Evaluation of the Effect of Enamel Matrix Derivative on Soft Tissue After Implant Placement: A Preliminary Study. Int J Periodontics Restorative Dent. 2015 Sep-Oct;35(5):733-8.
- 5 Sato et al. Enamel matrix derivative exhibits anti-inflammatory properties in monocytes J Periodontol. Mar 2008;79(3):535-40
- 6 Arweiler et al. Antibacterial effect of an enamel matrix protein derivative on in vivo dental biofilm vitality. Clin Oral Investig. 2002 Dec;6(4):205-9. Epub 2002 Nov 14.
- 7 Maymon-Gil T, et al. Emdogain Promotes Healing of a Surgical Wound in the Rat Oral Mucosa. J. Periodontol. 2016 Jan 16:1-16.
- 8 Tonetti et al. Enamel matrix proteins in the regenerative therapy of deep intrabony defects – A multicenter, randomized, controlled clinical trial. J Clin Periodontology 2002;29;317-325
- 9 Tonetti MS et al. Clinical efficacy of periodontal plastic surgery procedures: consensus report of Group 2 of the 10th European Workshop on Periodontology. J Clin Periodontol. 2014 Apr;41 Suppl 15:S36-43
- 10 McGuire MK, et al. Evaluation of human recession defects treated with coronally advanced flaps and either enamel matrix derivative or connective tissue: comparison of clinical parameters at 10 years. J Periodontol. 2012 Nov;83(11):1353-62
- 11 Villa O et al. J Periodontol. A Proline-Rich Peptide Mimic Effects of EMD in Rat Oral Mucosal Incisional Wound Healing. 2015 Dec;86(12):1386-95.
- 12 Jepsen S, et al. A randomized clinical trial comparing enamel matrix derivative and membrane treatment of buccal Class II furcation involvement in mandibular molars. Part I: Study design and results for primary outcomes. J Periodontol. 2004 Aug;75(8):1150-60.
- 13 Gemäss PUBMED-Suche nach „Emdogain“ ODER „Schmelzmatrixproteine“
- 14 Sculean A, et al. Ten-year results following treatment of intra-bony defects with enamel matrix proteins and guided tissue regeneration. J Clin Periodontol. 2008 Sep;35(9):817-24



Besuchen Sie unsere Website, um mehr über die einzigartigen Heilungseigenschaften von Emdogain zu erfahren: Straumann® Emdogain®

International Headquarters

Institut Straumann AG
Peter Merian-Weg 12
CH-4002 Basel, Switzerland
Tel.: +41 (0)61 965 11 11

www.straumann.com

National Distributor

Institut Straumann AG
Straumann Schweiz
Peter Merian-Weg 12
Postfach
CH-4002 Basel

www.straumann.ch

Kundenberatung/Bestellannahme

Tel. Bestellungen: 0800 810 812
Tel. Hotline: 0800 810 814
Tel. CARES®: 0800 810 816
E-Mail: ch.sales@straumann.com