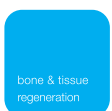




Biomaterials@Straumann®
Wenn eine Option nicht ausreicht.

botiss mucoderm®

3D-KOLLAGENMATRIX FÜR DIE
WEICHGEWEBEREGENERATION



mucoderm® 3D-Kollagenmatrix für die Weichgeweberegeneration

mucoderm® bietet bei bestimmten Indikationen eine sichere Alternative zum autologen Weichgewebetransplantat. Diese stabile 3-dimensionale Kollagenmatrix für den Weichgewebeersatz ist aus porciner Dermis hergestellt, unterstützt die schnelle Revaskularisation und sorgt auch im Hinblick auf Farbe und Textur für eine effektive Weichgewebeintegration.

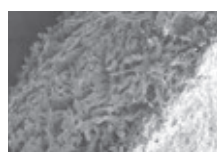
«Basierend auf meiner klinischen Erfahrung und Forschung bietet die mucoderm® Matrix bei der Abdeckung von Zahnwurzeln und der Korrektur von Weichgewebedefiziten eine wirksame und patientenfreundliche Alternative zum Gaumengewebetransplantat.»



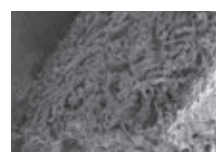
DDS, MSc, PhD Adrian Kasaj, Spezialist für Parodontologie, Oberarzt der Poliklinik für Zahnerhaltungskunde, Universitätsmedizin Mainz/Deutschland

MERKMALE UND VORTEILE

3-Dimensionale Matrix	Unterstützt die schnelle Vaskularisation und Integration ^{1,2} .
Hohe Reissfestigkeit	Die mucoderm® Matrix zeichnet sich durch ihre strukturelle Stabilität aus und kann <ul style="list-style-type: none"> • vernäht oder mit Pins oder Schrauben fixiert werden • problemlos auf die erforderliche Form und Grösse zugeschnitten werden • in Tunneltechnik eingebracht werden, ohne Risiko, dass die Matrix zerreisst
Die Struktur ist ähnlich des menschlichen Gewebes	mucoderm® bietet bei bestimmten Indikationen eine sichere Alternative zum autologen Weichgewebetransplantat: <ul style="list-style-type: none"> • Wird innerhalb von 6 – 9 Monaten vollständig in körpereigenes Gewebe umgebaut. • Reduziert operationsbedingte Beschwerden des Patienten und Morbidität an der Entnahmestelle.



Vergrößerungsfaktor
200 µm



Vergrößerungsfaktor
500 µm

EIGENSCHAFTEN

Merkmale	Beschreibung
Ursprung	Porcine Dermis
Zusammensetzung	Natürliches Kollagen Typ I und III
Dicke	1,2 – 1,7 mm
Heilung/Einheilung	6 – 9 Monate
Lagertemperatur	Raumtemperatur (< 24 °C)
Haltbarkeit	5 Jahre



Mit freundlicher Genehmigung von Dr. Algirdas Puišys, Vilnius/Litauen

ANWENDUNG UND HANDHABUNG

Rehydrierung

Die mucoderm® Matrix muss vor der Applikation 5 – 20 Minuten lang in steriler Kochsalzlösung oder Blut rehydriert werden. Die Rehydrationszeit hängt von der geplanten Einbringungstechnik und der gewünschten Flexibilität der Matrix ab. Je länger mucoderm® rehydriert wird, desto flexibler ist die Matrix.³

Zuschneiden

Die rehydrierte mucoderm® Matrix kann mit einem Skalpell oder einer Schere problemlos an Form und Grösse des Defekts angepasst werden.



Wenn die mucoderm® Matrix nur kurz rehydriert wurde und daher nicht so flexibel ist, empfiehlt es sich, die Ecken mit einer Schere oder einem Skalpell abzurunden, um eine Perforation des gingivalen

Weichgewebes nach dem Lappenverschluss zu verhindern. Um multiple Rezessionsdefekte abzudecken, kann mucoderm® mit Stichinzisionen eingeschnitten werden (Meshgraft-Technik), um die Matrix durch Zug an den Enden zu verlängern.

Exposition

Die Indikation bestimmt, ob die mucoderm® Matrix abgedeckt werden muss oder unabgedeckt bleiben kann. Bei der Behandlung von Rezessionsdefekten sollte eine Exposition der mucoderm® Matrix grundsätzlich vermieden werden. Stellen Sie sicher, dass der reponierte Lappen die Matrix vollständig abdeckt. Eine vollständige Abdeckung der Matrix gewährleistet das Einwachsen von Blutgefässen und Zellen

aus dem darüber liegenden Lappen und begünstigt eine schnelle Integration des Transplantats. Eine frühe Exposition kann zu einer beschleunigten Resorption und zur Verunreinigung der mucoderm® Matrix und in der Folge zu einem Versagen des Weichgewebetrausplantats führen. Eine offene Einheilung ist nur möglich, wenn lediglich kleinere Teile der Matrix exponiert sind und die Revaskularisation aus den umgebenden Lappenrändern gewährleistet ist. Eine offene Einheilung kann auch erfolgen, wenn die mucoderm® Matrix eng am darunter liegenden Periost fixiert wird, beispielsweise in Situationen, in denen eine Verbreiterung der befestigten Gingiva gewünscht ist, ohne gleichzeitig die Gewebedicke zu erhöhen.

Fixierung

Bei der Präparation eines Spaltlappens muss die mucoderm® Matrix mit dem intakten Periost vernäht werden, um einen engen, statischen Kontakt zwischen der Matrix und dem periostalen Wundbett sicherzustellen. Hierzu können Einzelknopfnähte oder Kreuznähte gesetzt werden, es wird empfohlen, ein resorbierbares Nahtmaterial zu verwenden.

Postoperative Behandlung

Nach der Operation sollte jegliche mechanische Traumatisierung des behandelten Bereichs vermieden werden. Der Patient sollte angewiesen werden, in den 4 Wochen nach der Operation die Zähne auf der behandelten Seite nicht mit einer Zahnbürste zu reinigen. Zur Plaque-Vorsorge kann der Patient seinen Mund mit 0,2%iger Chlorhexidinlösung spülen. Nach dem Eingriff sollte der Patient wöchentlich zur Plaquekontrolle und zur Beurteilung des Heilungsfortschritts einbestellt werden.

Empfohlen für

mucoderm® ist zur Anwendung in der Implantologie, Parodontologie, Oral- und Krianiomaxillofazial(KMF)-Chirurgie empfohlen:

- Rezessionsdeckung
- Verbreiterung der befestigten Gingiva
- Weichgewebeaugmentation/-verstärkung

Erhältlich in den nachstehenden Grössen

Art.-Nr.	Produkt	Grösse
BO-701520	botiss mucoderm®	15 × 20 mm
BO-702030	botiss mucoderm®	20 × 30 mm
BO-703040	botiss mucoderm®	30 × 40 mm



Weitere Informationen erhalten Sie von Ihrem Ansprechpartner bei Straumann.

LITERATUR

1. Pabst AM., Happe A., Callaway A., Ziebart T., Stratul SI., Ackermann M., Konerding MA., Willershausen B., Kasaj A. In vitro and in vivo characterization of porcine acellular dermal matrix for gingival augmentation. J Periodont Res 2014; Epub 2013 Jul 1.
2. Rothamel D., Benner M., Fienitz T., Happe A., Kreppel M., Nickenig HJ. and Zöller JE. Biodegradation pattern and tissue integration of native and cross-linked porcine collagen soft tissue augmentation matrices – an experimental study in the rat. Head and Face 2014, 10:10.
3. Kasaj A, Levin L, Stratul SI, Götz H, Schlee M, Rütters CB, Konerding MA, Ackermann M, Willershausen B. Pabst AM. The influence of various rehydration protocols on biomechanical properties of different acellular tissue matrices. Clin Oral Invest. 2015.



Vertrieb

International Headquarters

Institut Straumann AG
Peter Merian-Weg 12
CH-4002 Basel, Switzerland
Phone +41 (0)61 965 11 11
www.straumann.com

National Distributor

Institut Straumann AG
Straumann Schweiz
Peter Merian-Weg 12
Postfach
CH-4002 Basel
www.straumann.ch

Kundenberatung/Bestellannahme

Tel. Bestellungen: 0800 810 812
Tel. Hotline: 0800 810 814
Tel. CARES®: 0800 810 816
E-Mail: ch.sales@straumann.com

Zugelassener Hersteller

botiss biomaterials GmbH

Hauptstr. 28
15806 Zossen, Germany
Tel.: +49 (0)33769 / 88 41 985
www.botiss.com
www.botiss-dental.com
facebook: botissdental

Unter der Bezeichnung "Biomaterials@Straumann®" vertreibt Straumann in ausgewählten Ländern sowohl eigene regenerative Produkte als auch solche der botiss biomaterials GmbH. Weitere Informationen sowie Auskünfte zur Produktverfügbarkeit erhalten Sie von Ihrer lokalen Straumann Vertretung.

© Institut Straumann AG, 2017. Alle Rechte vorbehalten.

Straumann® und/oder andere hier erwähnte Marken und Logos von Straumann® sind Marken oder eingetragene Marken der Straumann Holding AG und/oder ihrer verbundenen Unternehmen. Alle Rechte vorbehalten.