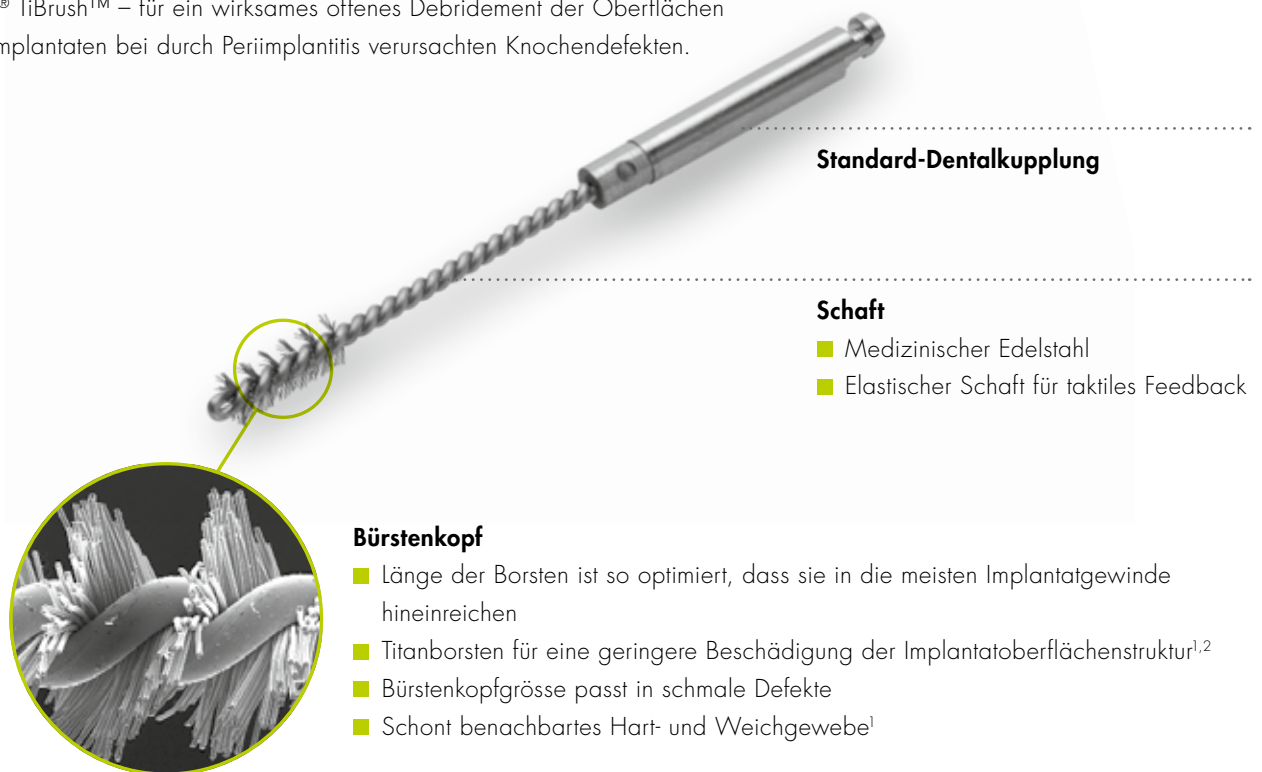


LÖSUNG FÜR DIE IMPLANTATERHALTUNG  
**STRAUMANN® TiBrush™**



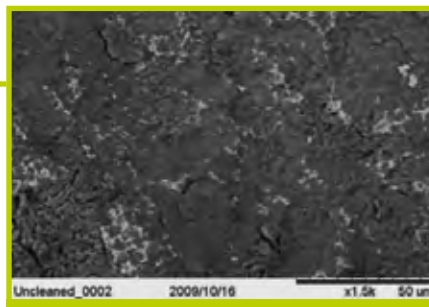
## LÖSUNG FÜR DIE IMPLANTATERHALTUNG

Straumann® TiBrush™ – für ein wirksames offenes Debridement der Oberflächen von Titan-Implantaten bei durch Periimplantitis verursachten Knochendefekten.



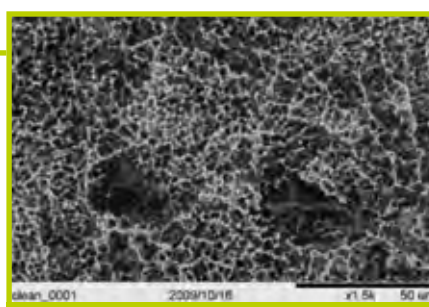
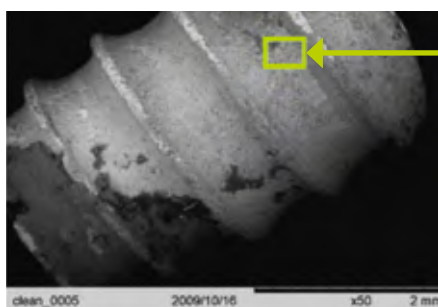
## DEBRIDEMENT DER IMPLANTATOBERFLÄCHE

### Vor der Reinigung mit TiBrush™



REM-Untersuchung der nicht gereinigten Implantatoberfläche: Die Implantatoberfläche ist mit einem Biofilm bedeckt.

### Nach der Reinigung mit TiBrush™



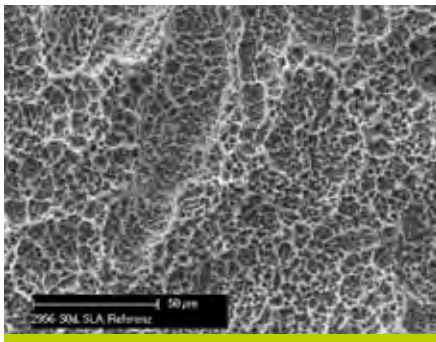
REM-Untersuchung der mit TiBrush™ gereinigten Implantatoberfläche.

## STRAUMANN® TIBRUSH™ BIETET DEN BEHANDELNDEN FOLGENDE VORTEILE:

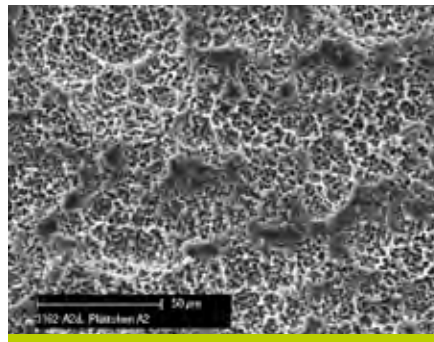
- Schont Implantatoberflächen aus Metall<sup>1,2</sup>
- Wirksamer und effizienter beim Debridement der Implantatoberfläche<sup>1,3</sup>
- Optimierter Zugang zu den Implantatgewinden mit feinen Titanborsten<sup>1</sup>

## WENIGER ABRASION AUF DER IMPLANTATOBERFLÄCHE<sup>2</sup>

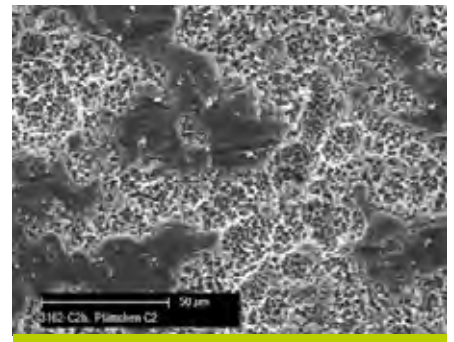
REM-Untersuchung der Beschädigung auf der Titan-Implantatoberfläche zeigen eine signifikant geringere Beschädigung durch die TiBrush™ im Vergleich zu den häufig verwendeten Metallküretten.<sup>2</sup> Die Einwirkung von Titanborsten auf die Titanoberfläche resultiert in einer geringeren Beschädigung der Implantatoberfläche.<sup>2</sup>



Unbehandelte Oberfläche

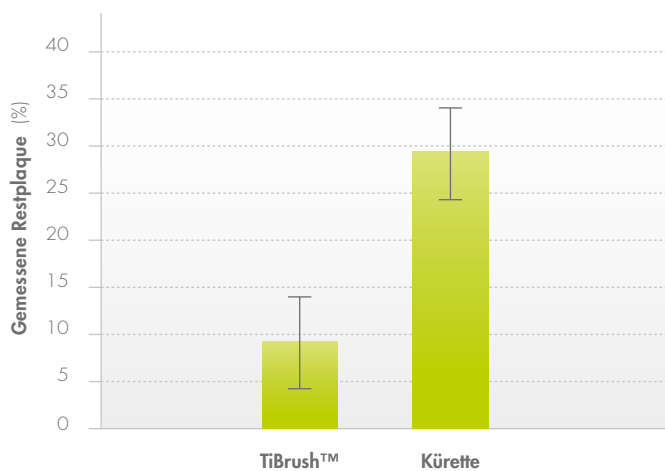


TiBrush™

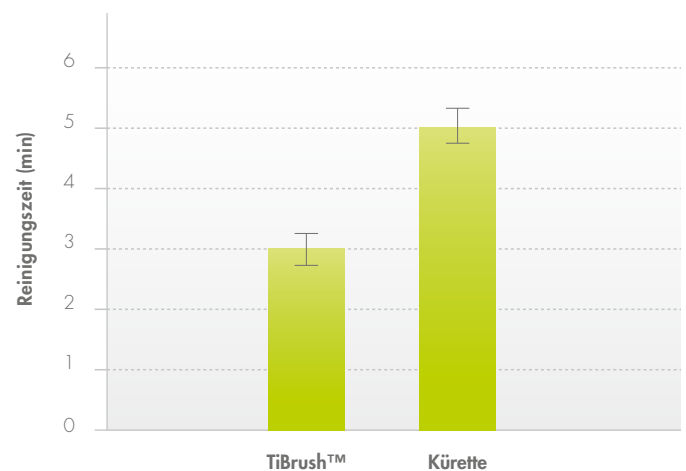


Metallküretten

## WIRKSAMER UND EFFIZIENTER BEIM DEBRIDEMENT DER IMPLANTATOBERFLÄCHE ALS METALLKÜRETTEN<sup>2</sup>



Straumann® TiBrush™ entfernt innert 3 Minuten über 90% des Biofilms und ist damit deutlich effizienter als eine Kürette<sup>3</sup>



Straumann® TiBrush™ verringert die Reinigungszeit gegenüber einer Kürette um 40%<sup>3</sup>

## LITERATUR-/QUELLENANGABEN

<sup>1</sup> im Vergleich zu Metallküretten

<sup>2</sup> Daten hinterlegt: Benchtest of TiBrush™ P1.245-001V

<sup>3</sup> John G et al.: Rotating titanium brush for plaque removal from rough titanium surfaces – an in-vitro study (zur Veröffentlichung angenommen, Clin. Clin Oral Implants Res. 31. März 2013 doi: 10.1111/clr.12147. [E-Pub vor Abdruck])

© Institut Straumann AG, 2013. Alle Rechte vorbehalten.

Straumann® und/oder andere hier erwähnte Marken und Logos von Straumann® sind Marken oder eingetragene Marken der Straumann Holding AG und/oder ihrer verbundenen Unternehmen. Alle Rechte vorbehalten.