

Straumann® Biomaterialien > Parodontaltherapie

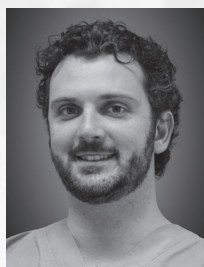
Straumann® Emdogain® FL

Kurzanleitung für die Anwendung von Emdogain® FL in der Initialphase der Parodontaltherapie





Prof. Filippo Graziani
DDS, MClintDent, PhD



Dr. Stefano Gennai
DDS, PhD

Behandlungskonzept nach Prof. Filippo Graziani und Dr. Stefano Gennai, Universität Pisa, Italien

Prof. Filippo Graziani DDS, MClintDent, PhD ist Inhaber des Lehrstuhls für Parodontologie an der Universität Pisa in Italien, Honorarprofessor an der Universität Hong Kong und Privatdozent für Parodontologie am University College London, GB. Dr. Stefano Gennai DDS, PhD ist wissenschaftlicher Mitarbeiter an der Universität Pisa, Italien.

Über Straumann® Emdogain® FL

Das von der Natur inspirierte Straumann® Emdogain® FL bewirkt echte parodontale Regeneration. Emdogain® FL ist ein Schmelzmatrixderivat, das Schmelzmatrixproteine enthält – ein für die Zahnbildung verantwortlicher, natürlicher Proteinmix. Aufgetragen auf die gereinigten Oberflächen der Zahnwurzel kann Emdogain® FL mit seiner einzigartigen Proteinzusammensetzung die Regeneration der Hart- und Weichgewebe des Zahnhalteapparats stimulieren: Zahnzement, parodontales Ligament, Alveolarknochen und Gingiva.



VERBESSERTE WIRKSAMKEIT

Eliminieren Sie mehr Parodontaltaschen.



VERBESSERTE EFFIZIENZ

Erzielen Sie Ergebnisse, die mit denen parodontalchirurgischer Verfahren mit Lappenbildung vergleichbar sind.

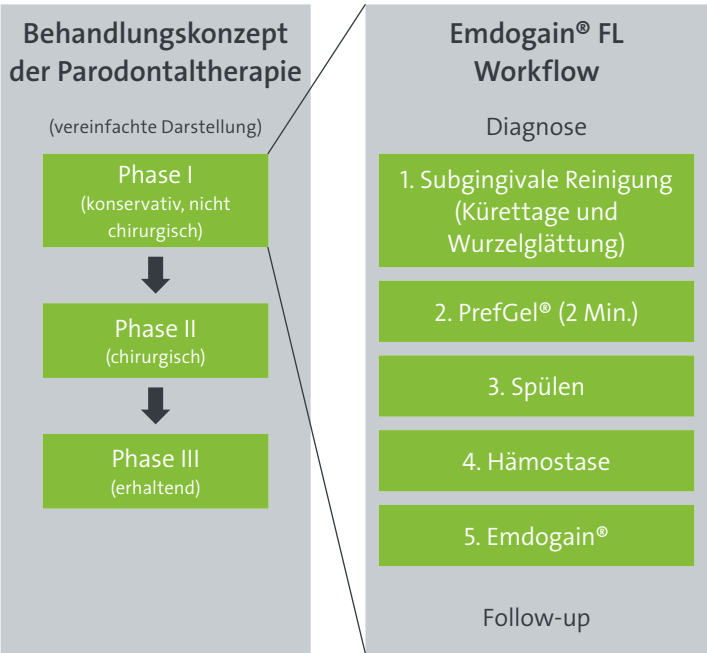


VERBESSERTER PATIENTEN-KOMFORT

Nehmen Sie weniger invasive, für den Patienten angenehmere Behandlungen vor.



INITIALPHASE DER PARODONTALTHERAPIE



Moderne Behandlungskonzepte der Parodontaltherapie umfassen drei Behandlungsphasen. Im Anschluss an die Diagnose folgt die initiale Phase der Parodontaltherapie. Diese beinhaltet eine nicht chirurgische subgingivale Reinigung (Kürettage und Wurzelglättung) zur Entfernung von kausativen Bakterien, Plaque und Biofilm (Phase I). Nach dieser ersten kausativen Therapie wird eine Reevaluation vorgenommen und entschieden, ob eine erneute nicht chirurgische oder eine parodontalchirurgische Behandlung (Phase II) erforderlich ist oder eine Erhaltungstherapie (Phase III) angeschlossen wird. Bei Zahnfleischtaschen mit einer Tiefe von 5 bis 9 mm kann Straumann® Emdogain® FL nahtlos in den aus 5 Behandlungsschritten bestehenden Workflow der Initialphase der Parodontaltherapie integriert werden.

Patienten mit Parodontitis müssen ausführlich über die Bedeutung der regelmässigen und gründlichen Mundhygiene aufgeklärt und motiviert werden, einen möglichst gesunden Lebensstil ohne Rauchen einzuhalten.

Parodontale Regenerations- therapie – so einfach und praktisch wie möglich.

STRAUMANN® EMDOGAIN® FL KANN DAZU BEITRAGEN, DIE WIRKSAMKEIT DER INITIALEN PHASE DER PARODONTALTHERAPIE ZU VERBESSERN¹

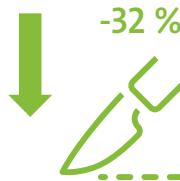
Vorteile der Anwendung von Emdogain® FL im Rahmen der nicht chirurgischen Parodontalbehandlung

Durchschnittliche
Reduktion der
Sondierungstiefe¹

3,22 mm



Notwendigkeit
weiterer Behandlungen
einschliesslich
chirurgischer Verfahren¹



Als unterstützende Behandlung während der nicht chirurgischen Initialphase der Parodontaltherapie kann Emdogain® FL dazu beitragen:

- Die Sondierungstiefe zu reduzieren
- Einen zusätzlichen klinischen Attachmentgewinn zu erreichen²
- Die Notwendigkeit weiterer Behandlungen einschliesslich chirurgischer Verfahren um bis zu 32 % zu verringern

¹ Basierend auf den Ergebnissen mit Emdogain® FL versus Kontrollgruppe, veröffentlicht in: Graziani F, Gennai S, Petrini M, Bettini L, Tonetti M. Enamel matrix derivative stabilizes blood clot and improves clinical healing in deep pockets after flapless periodontal therapy: A Randomized Clinical Trial. J Clin Periodontol. 2019 Feb; 46(2):231-240

² Zahnfleischtaschen mit einer Sondierungstiefe von ≥ 6 mm

Klinische Anwendung von Straumann® Emdogain® FL im Rahmen der Initialphase der Parodontaltherapie.

Dieser Fallbericht veranschaulicht das klinische Verfahren nach Graziani et al.
Journal of Clinical Periodontology 2019.

Ausgangslage, Diagnose

Parodontal- und Röntgenstatus ergaben eine Parodontaltasche/ einen intraossären Defekt zwischen den oberen mittleren Schneidezähnen am mesialen Aspekt von 11 mit einer Sondierungstiefe von 7 mm und Blutung bei Sondierung.



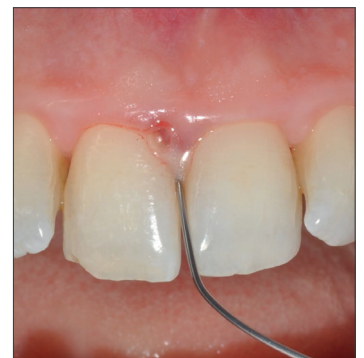
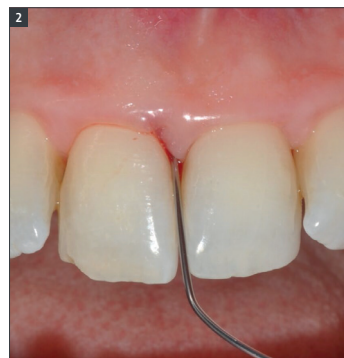
1. Subgingivale Reinigung (Kürettage und Wurzelglättung)

Im Anschluss an die Parodontitisdiagnose wurden alle weichen und harten Ablagerungen (Plaque und Biofilm) auf den Wurzeloberflächen mit Ultraschallküretten (links) und wo angezeigt mit Handküretten (rechts) entfernt. Für eine vereinfachte Reinigung von tiefen Taschen wird die Verwendung von Mikroküretten empfohlen.



2. PrefGel® zur Konditionierung der Wurzeloberfläche

Anschliessend wurde PrefGel® auf die gereinigten Wurzeloberflächen aufgetragen. Das Gel wurde unter deutlichem Druck appliziert, um jegliches Blut vollständig aus der Tasche zu entfernen. Das PrefGel® wurde zum Einwirken 2 Minuten lang in situ belassen.



3. Spülen und Entfernen des PrefGel®

Die Tasche wurde mit reichlich steriler Kochsalzlösung gespült, um jegliche PrefGel®-Rückstände gründlich zu entfernen. Zur leichteren Entfernung des Gels kann die Tasche einige Sekunden lang mit dem Wasserstrahl des Ultraschallscalars gespült werden.



4. Hämostase/Kontrolle der Blutung

Es wurden adäquate Massnahmen getroffen, um die Blutung zu reduzieren und Hämostase zu erreichen und so ein Auswaschen von Emdogain® FL aus der Zahnfleischtasche zu verhindern.

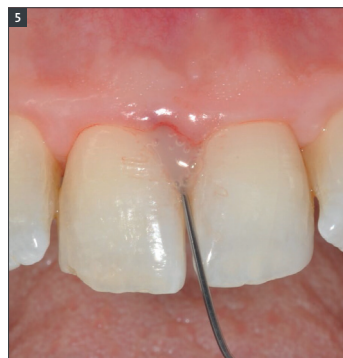
In dem von uns entwickelten Protokoll (Graziani et al, JCP 2019) wurde Superfloss in die blutenden Taschen eingebracht und nach etwa 1 Minute, nach Erreichen eines adäquat niedrigen Blutungsniveaus, wieder entfernt.



5. Applikation von Emdogain® FL

Nach Erreichen einer adäquaten Hämostase wurde Emdogain® FL appliziert, beginnend am Grund der Parodontaltasche bis überschüssiges Emdogain® FL über den Rand der Zahnfleischtasche austrat.

Dieses Verfahren wird für alle Taschen mit einer Sondierungstiefe ≥ 5 mm empfohlen.



6. Posttherapeutische Empfehlungen

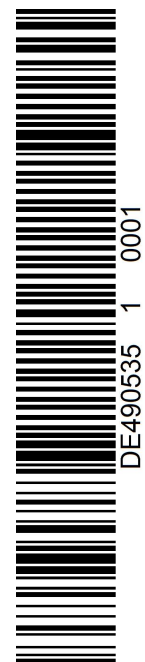
Die posttherapeutische Patienteninstruktion sollte die vorsichtige und sorgfältige Reinigung des behandelten Bereichs mit der Bürste beinhalten. Der Patient sollte motiviert werden, die supragingivalen Bereiche optimal zu reinigen und zu polieren und die Zahnzwischenräume regelmässig und gründlich zu reinigen. Eine zeitnahe Kontrolle wird dringend empfohlen.

7. Nachuntersuchung und Reevaluation

Den Patienten wird empfohlen, an einem Recall-Programm mit regelmässigen Kontrolluntersuchungen teilzunehmen. Die Sondierungstiefe sollte frühestens nach Ablauf einer 2- bis 3-monatigen Heilungsphase erneut gemessen werden.

Nicht chirurgische Behandlung mit Emdogain® FL im Rahmen der Initialphase der Parodontaltherapie.

- Effizient und wirksam
- Verbesselter Patientenkomfort
- Verringerte Notwendigkeit weiterer Behandlungen einschliesslich chirurgischer Verfahren



Weitere Informationen finden Sie auf unserer Website unter:
www.straumann.de/emdogainfl

LITERATUR

Graziani F, Gennai S, Petrini M, Bettini L, Tonetti M. Enamel matrix derivative stabilizes blood clot and improves clinical healing in deep pockets after flapless periodontal therapy: A Randomized Clinical Trial. J Clin Periodontol. 2019 Feb; 46(2):231-240.



11/19

DE490535

Straumann GmbH
Heinrich-von-Stephan-Straße 21
D-79100 Freiburg
Tel.: 0761/4501 0
www.straumann.de

WIR SIND FÜR SIE DA
www.straumann.de/eshop
TEL.: 0761 / 4501 333

© Institut Straumann AG, 2018. Alle Rechte vorbehalten.

Straumann® und/oder andere hier erwähnte Marken und Logos von Straumann® sind Marken oder eingetragene Marken der Straumann Holding AG und/oder ihrer verbundenen Unternehmen.

Ihr **Widerspruchsrecht**: Wenn Sie der Verarbeitung Ihrer Daten für Werbezwecke widersprechen oder eine erteilte Einwilligung widerrufen möchten, genügt jederzeit eine Nachricht an unseren Datenschutzbeauftragten per E-Mail an datenschutz.de@straumann.com oder per Post an Straumann GmbH, Datenschutzbeauftragter, Heinrich-von-Stephan-Straße 21, 79100 Freiburg. Dies gilt ebenso, wenn Sie aus Gründen, die sich aus Ihrer besonderen Situation ergeben, der Verarbeitung Ihrer Daten widersprechen wollen.