

EXZELLENZ IN DER
SOFORTVERSORGUNG

Straumann® BLT Ø 2,9 mm – das SmallOne
Eine weitere Legende ist geboren:
schmal, stark und beständig.





Selbst bei ungünstigen Verhältnissen, wie engen Interdentalräumen oder einem reduzierten Knochenangebot, erwarten Patienten erfolgreiche Lösungen. Anspruchsvolle Indikationen erfordern innovative Lösungen.

Das SmallOne mit einem großen Erbe. Mit einem legendären wissenschaftlichen Fundament.

Das durchmesserreduzierte Implantat hat alles, um Vertrauen in eine Implantatlösung für enge Interdentalräume oder schmale Knochenkämme zu schaffen: Weniger invasiv und höchst zuverlässig mit überzeugendem Ergebnis.

Das SmallOne hat die hervorragende mechanische Festigkeit unseres Roxolid® Materials und die nachgewiesene Heilungswirkung unserer SLActive® Oberfläche. Dadurch war es möglich, ein Implantat mit einem schmalen Durchmesser von nur 2,9 mm zu entwickeln das zuverlässig ist, ohne dass es Einbußen bei der Festigkeit gibt.

Neue Prothetikkomponenten in einem einzigartigen ovalen Design lösen die ästhetischen Herausforderungen. Sie bieten genügend Platz für das umgebende Weichgewebe, um im Frontzahnbereich ansprechende Ergebnisse zu erzielen.

Mit dem SmallOne können Sie Ihre Patienten zuverlässig behandeln und eine optimale Behandlungslösung anbieten, um die Patientenakzeptanz zu erhöhen.



WENIGER INVASIV*

Eine perfekte Kombination aus Implantatdesign, Festigkeit und Heilungswirkung.



NATÜRLICH WIRKENDE ÄSTHETIK

Neues prothetisches Design, das der Zahnanatomie nahekommt.



VOLLE FESTIGKEIT

Eine feste und zuverlässige Behandlungsoption – dank Roxolid®.

*wenn sich eine GBR vermeiden lässt

Neue Dimensionen erreichen.

Das SmallOne wurde speziell entwickelt, um ästhetische Herausforderungen bei ungünstigen Verhältnissen, wie engen Interdentalräumen oder einem reduzierten Knochenangebot, zu lösen.

| Volle Festigkeit

- **Festigkeit** – hervorragende mechanische Eigenschaften mit Roxolid®
- **Zuverlässigkeit**
 - 35 Ncm Anzugsmoment wie bei allen anderen Sekundärteilen von Straumann.
 - Wir haben ein so grosses Vertrauen in die Qualität unserer Implantate, dass alle Straumann® Bone Level Tapered Implantate Ø 2,9 mm von unserer Straumann® Lifetime Plus Garantie für Roxolid® Implantate abgedeckt sind.



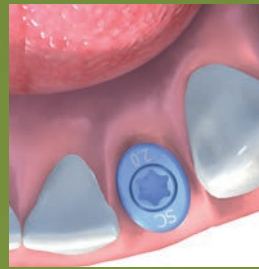


Natürlich wirkende Ästhetik

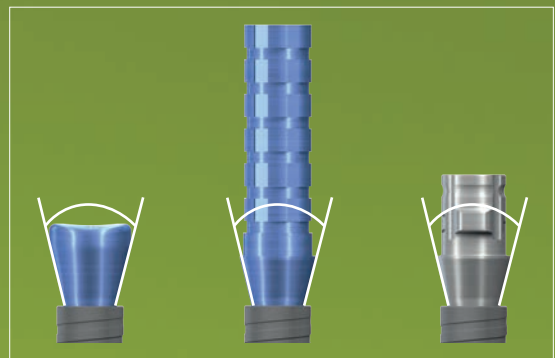
Das neue prothetische Design kommt der Zahnanatomie nahe:

1. Einzigartige ovale Form für das Weichgewebe
2. Consistent emergence profile™
3. Drei Gingivahöhen

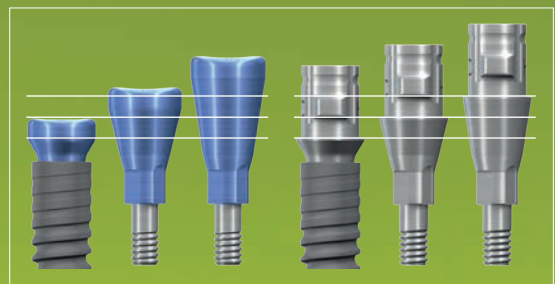
Neu: konische, indexierte Small CrossFit™ Verbindung für langlebige mechanische Stabilität



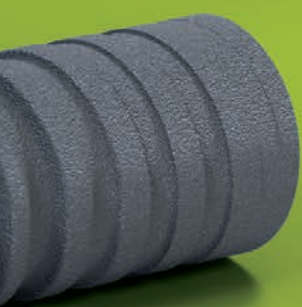
1



2



3



Weniger invasiv

Das SmallOne, das auf unserer klinisch bewährten BLT-Familie beruht, maximiert die Vorteile unserer Material- und Oberflächeneigenschaften im Hinblick auf ein schnelleres, weniger traumatisches Verfahren bei einem Implantat des Durchmessers 2,9 mm.

- **Konisches Design** – verbesserte Primärstabilität
- **Roxolid®** – reduzierte Invasivität bei kleineren Implantaten*
- **SLActive®** – nachgewiesene Heilungswirkung, um die Vorhersagbarkeit und den Behandlungserfolg zu maximieren

*wenn sich eine GBR vermeiden lässt

Designed für ein natürlich wirkendes Ergebnis. Entwickelt für Passgenauigkeit.

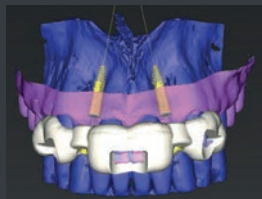
PROFITIEREN SIE VOM KLINISCHEN VORTEIL

Mehr Vertrauen bei der Insertion von Implantaten mit kleinem Durchmesser.

Das Straumann® BLT Ø 2,9 mm wurde für ästhetisch überzeugende Ergebnisse und eine nachhaltige, zuverlässige Behandlung mit reduzierter Invasivität bei jüngeren Patienten mit Nichtanlage von bleibenden Zähnen entwickelt.



Nichtanlage bleibender Zähne bei einem Patienten



Planung mit coDiagnostiX®



Postoperative DVT-Aufnahme, die die Positionierung des Implantats auf der rechten Seite zeigt (Ultraniedrigdosis-Protokoll)



Mit Loxim™ inseriertes Implantat



Platzierung der Einheitschraube nach 9 Wochen Einheilzeit



Anatomische Rekonstruktion der provisorischen Krone



Abschliessende Abformung mit individualisierten Abformpfosten



Patient nach der erfolgreichen Behandlung mit Straumann® BLT 2,9 mm Implantaten


Fall freundlicherweise zur Verfügung gestellt von Dr. Vietor, Deutschland

Die Nichtanlage von Zähnen – man spricht auch von kongenital fehlenden Zähnen – bezeichnet die fehlende Entwicklung eines Zahns oder mehrerer Zähne. Sie ist eine der häufigsten Zahnmissbildungen, die schwerwiegende Folgen für die Lebensqualität von Patienten und vor allem für das soziale Leben jüngerer Patienten haben kann.

Mit einer Prävalenz von 0,8 bis 2 % bei den seitlichen Schneidezähnen* sind dies insgesamt 8.000 bis 20.000 Patienten pro 1 Million Einwohnern, bei denen die seitlichen Schneidezähne fehlen.

Das SmallOne von Straumann® bietet die Flexibilität, um den Bedürfnissen dieser schwierigen Patientenpopulation gerecht zu werden. Diese Patienten verdienen eine vorhersagbare Behandlungsoption mit höchstästhetischen Ergebnissen.

*Marchi L.M., Pini N.I., Hayacibara R.M., Silva R.S., Pascotto R.C. Congenitally missing maxillary lateral incisors: functional and periodontal aspects in patients treated with implants or space closure and tooth re-contouring. Open Dent. J. 2012;6:248–254



Schmal genug, um zu passen.
Stark genug, um zu bleiben.



Weitere Informationen zum SmallOne erhalten Sie von Ihrem
Straumann® Vertriebsmitarbeiter vor Ort.
Oder besuchen Sie <http://smallone.straumann.com>.

International Headquarters

Institut Straumann AG

Peter Merian-Weg 12

CH-4002 Basel, Switzerland

Phone +41 (0)61 965 11 11

Fax +41 (0)61 965 11 01

www.straumann.com

© Institut Straumann AG, 2021. Alle Rechte vorbehalten.

Straumann® und/oder andere hier erwähnte Marken und Logos von Straumann® sind Marken oder eingetragene Marken der Straumann Holding AG und/oder ihrer verbundenen Unternehmen.

