



Biomaterials@Straumann®
Wenn eine Option nicht ausreicht.

botiss collprotect® membrane

NATÜRLICHE KOLLAGENMEMBRAN

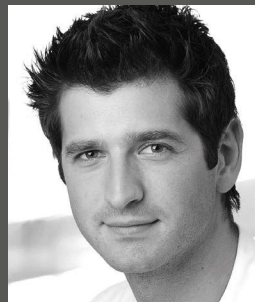


collprotect® membrane

Die collprotect® membrane ist eine natürliche Kollagenmembran aus porciner Dermis. Das mehrstufige Aufreinigungsverfahren gewährleistet, dass alle antigenen und nicht kollagenen Komponenten entfernt werden, während die natürliche Kollagenstruktur erhalten bleibt.

«Ich habe bei kleineren Augmentationen und bei der Abdeckung autogener Knochentransplantate gute klinische Erfahrungen mit der collprotect® membrane gemacht.

Meine Tierstudien haben gezeigt, dass die Membran die frühen Phasen der Knochenbildung durch selektives Einwachsen von Blutgefässen unterstützt. Gleichzeitig erfüllt sie eine zuverlässige Barrierefunktion.»



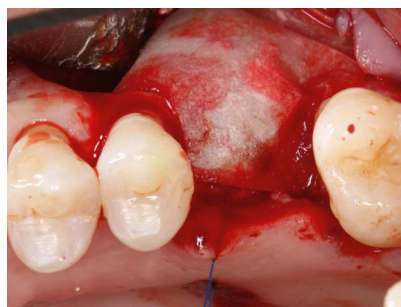
Chefarzt der Abteilung
Mund- Kiefer- Gesichts-
chirurgie – Plastische und
Ästhetische Operationen
am Johanniter Krankenhaus
Bethesda Mönchengladbach,
Deutschland

MERKMALE UND VORTEILE

Erhalt der natürlichen 3-dimensionalen Kollagenstruktur während des Produktionsprozesses	Die raue, 3-dimensionale Kollagenmatrix begünstigt die schnelle Integration in das umliegende Gewebe. 
Schnelles Einspiessen von Blutgefässen dank der inhärenten grossen Poren der natürlichen Schweinehaut	Begünstigt die Vaskularisation des Defektbereichs, während die Membran eine zuverlässige Barrierefunktion erfüllt und das Einwachsen von Weichgewebe verhindert. 
Sofortige Barrierefunktion	Erfüllt die für die meisten Indikationen erforderliche Barrierefunktion.
Einfache Anwendung und Handhabung	Kann sowohl trocken als auch nass auf Form und Grösse des Defekts zugeschnitten werden. Verklebt nicht. Kann bei Bedarf problemlos repositioniert werden. Exzellente Oberflächenanpassung nach Rehydrierung.

EIGENSCHAFTEN

Eigenschaft	Beschreibung
Ursprung	Porcine Dermis
Zusammensetzung	Natürliches Kollagen Typ I und III
Struktur	Natürliche 3-dimensionale Kollagenstruktur, rau und porös
Dicke	~ 0,4 mm
Fixierung	Dank guter Oberflächenanpassung nicht erforderlich, aber möglich (Pinnen oder Vernähen)
Abbauzeit	Sofortige Barrierefunktion
Lagertemperatur	Raumtemperatur (< 24 °C)
Haltbarkeit	5 Jahre



Mit freundlicher Genehmigung von Dr. Michael Erbshäuser, Mühlendorf am Inn/Deutschland

ANWENDUNG UND HANDHABUNG

Rehydrierung

Die collprotect® membrane kann trocken oder nach der Rehydrierung in steriler Kochsalzlösung oder in Blut aus der Defektstelle verwendet werden. Insbesondere bei lateralen Augmentationen ist es von Vorteil, eine trockene Membran im Defekt zu platzieren, bevor das Knochenersatzmaterial eingebracht wird. Nach der Rehydrierung kann die Membran über den Defekt umgeschlagen und bei Bedarf problemlos repositioniert werden.

Fixierung

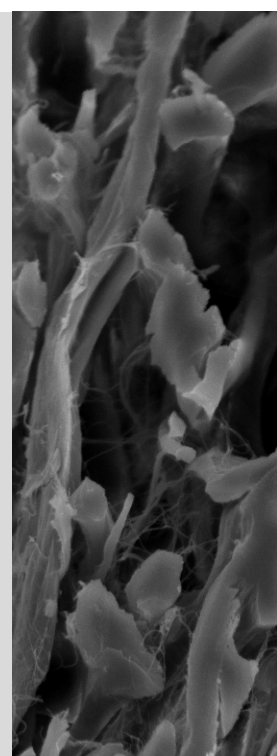
Dank der hervorragenden Adhäsion der collprotect® membrane am darunter liegenden Gewebe und ihrer exzellenten Oberflächenanpassung braucht die Membran gewöhnlich nicht fixiert zu werden. Bei Bedarf kann die collprotect® membrane jedoch vernäht oder mit Pins angeheftet werden.

Zuschneiden

Die Membran kann mit einer Schere oder einem Skalpell an Form und Grösse des Defekts angepasst werden. Obwohl das Zuschneiden nach der Rehydrierung möglich ist, wird empfohlen, die Membran im trockenen Zustand zu schneiden.

Exposition

Bei einer Dehiszenz heilt die Wunde in der Regel ohne Komplikationen durch Bildung von Granulationsgewebe und Kontraktion. Eine Membranexposition sollte dennoch vermieden werden, da sich die Barrierefunktion der Membran durch die bakterielle Resorption wesentlich verkürzt. In Situationen mit instabilem Weichgewebe oder wenn eine Dehiszenz zu erwarten ist, wird zum Schutz der collprotect® membrane und des Wundgebiets die Abdeckung mit einem Jason® fleece empfohlen.



Empfohlen für

Die collprotect® membrane ist zur Anwendung in der Implantologie, Parodontologie, Oral- und Kriomaxillofazial(CMF)-Chirurgie empfohlen:

- Volumenerhalt (Socket und Ridge Preservation)
- Horizontale und vertikale Kammaugmentation
- Fenestrations- und Dehiszenzdefekte
- Intraossäre und Furkationsdefekte
- Sinuslift
- Schutz und Abdeckung der Schneider'schen Membran

Erhältlich in den nachstehenden Grössen

Art.-Nr.	Bezeichnung
BO-601520	15×20 mm botiss® collprotect® membrane
BO-602030	20×30 mm botiss® collprotect® membrane
BO-603040	30×40 mm botiss® collprotect® membrane



Weitere Informationen erhalten Sie von Ihrem Ansprechpartner bei Straumann.

Vertrieb

International Headquarters

Institut Straumann AG
Peter Merian-Weg 12
CH-4002 Basel, Switzerland
Tel.: +41 (0)61 965 11 11
Fax: +41 (0)61 965 11 01
www.straumann.com

Zugelassener Hersteller

botiss biomaterials GmbH

Hauptstr. 28
15806 Zossen, Deutschland
Tel.: +49 (0)33769 / 88 41 985
Fax: +49 (0)33769 / 88 41 986
www.botiss.com
www.botiss-dental.com
facebook: botissdental

Unter der Bezeichnung „Biomaterials@Straumann®“ vertreibt Straumann in ausgewählten Ländern sowohl eigene regenerative Produkte als auch solche der botiss biomaterials GmbH. Weitere Informationen sowie Auskünfte zur Produktverfügbarkeit erhalten Sie von Ihrer lokalen Straumann-Vertretung.

© Institut Straumann AG, 2017. Alle Rechte vorbehalten.

Straumann® und/oder andere hier erwähnte Marken und Logos von Straumann® sind Marken oder eingetragene Marken der Straumann Holding AG und/oder ihrer verbundenen Unternehmen. Alle Rechte vorbehalten.