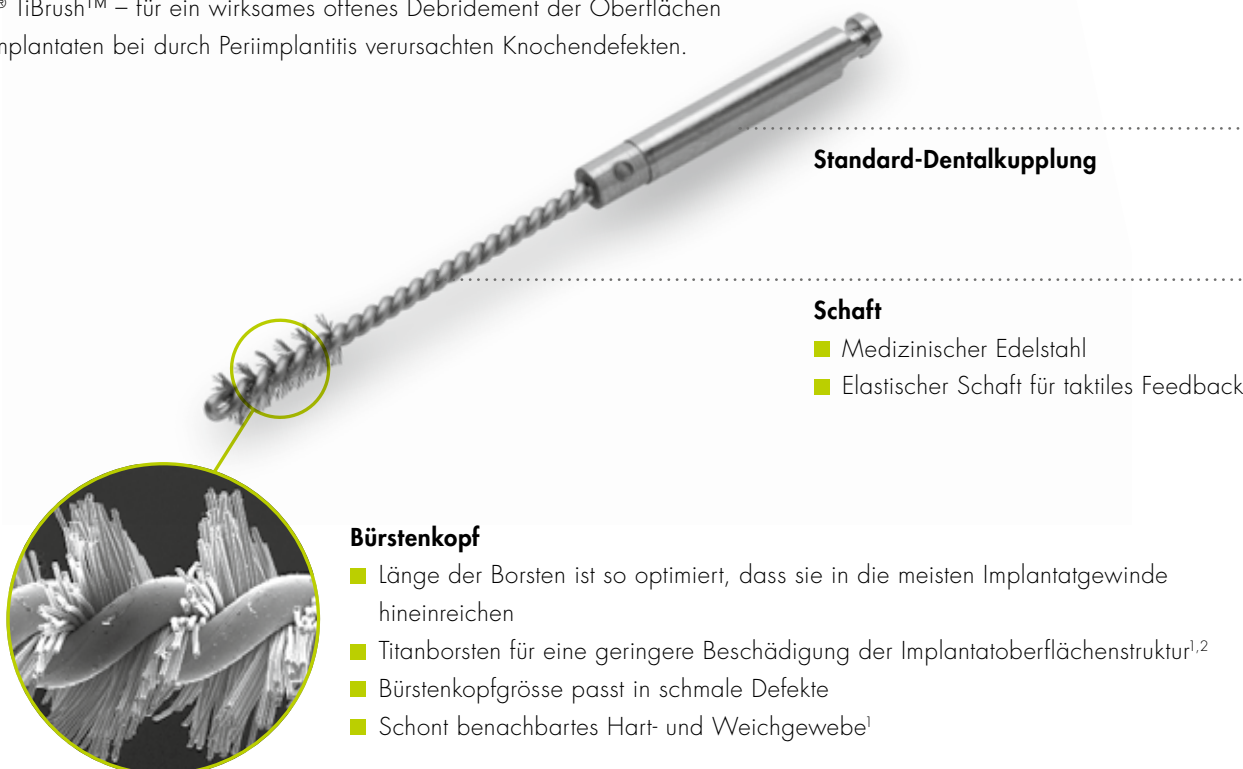


LÖSUNG FÜR DIE IMPLANTATERHALTUNG
STRAUMANN® TiBrush™



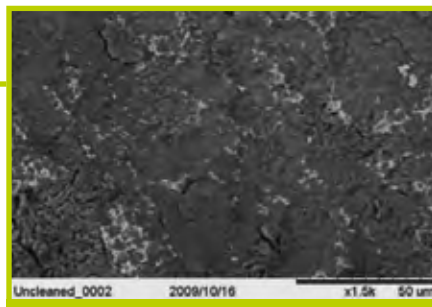
LÖSUNG FÜR DIE IMPLANTATERHALTUNG

Straumann® TiBrush™ – für ein wirksames offenes Debridement der Oberflächen von Titan-Implantaten bei durch Periimplantitis verursachten Knochendefekten.



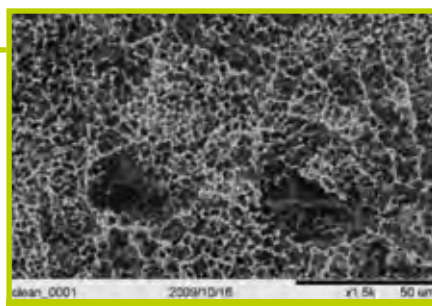
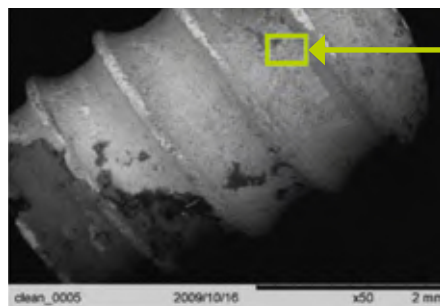
DEBRIDEMENT DER IMPLANTATOBERFLÄCHE

Vor der Reinigung mit TiBrush™



REM-Untersuchung der nicht gereinigten Implantatoberfläche: Die Implantatoberfläche ist mit einem Biofilm bedeckt.

Nach der Reinigung mit TiBrush™



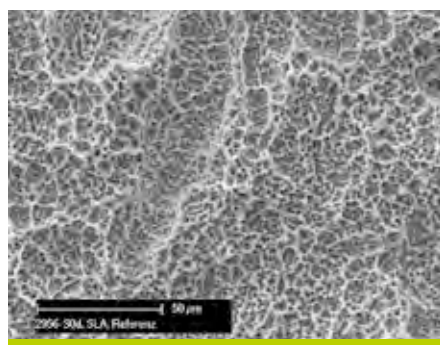
REM-Untersuchung der mit TiBrush™ gereinigten Implantatoberfläche.

STRAUMANN® TIBRUSH™ BIETET DEN BEHANDELNDEN FOLGENDE VORTEILE:

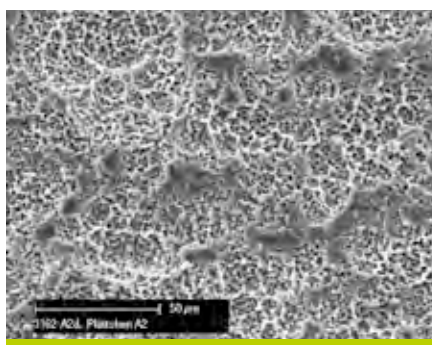
- Schont Implantatoberflächen aus Metall^{1,2}
- Wirksamer und effizienter beim Debridement der Implantatoberfläche^{1,3}
- Optimierter Zugang zu den Implantatgewinden mit feinen Titanborsten¹

WENIGER ABRASION AUF DER IMPLANTATOBERFLÄCHE²

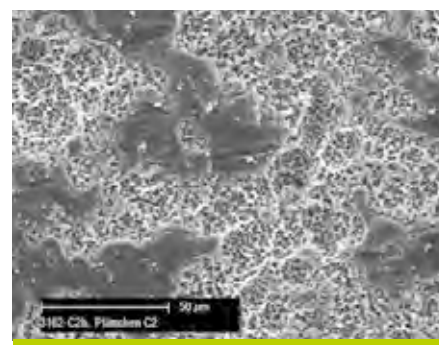
REM-Untersuchung der Beschädigung auf der Titan-Implantatoberfläche zeigen eine signifikant geringere Beschädigung durch die TiBrush™ im Vergleich zu den häufig verwendeten Metallküretten.² Die Einwirkung von Titanborsten auf die Titanoberfläche resultiert in einer geringeren Beschädigung der Implantatoberfläche.²



Unbehandelte Oberfläche

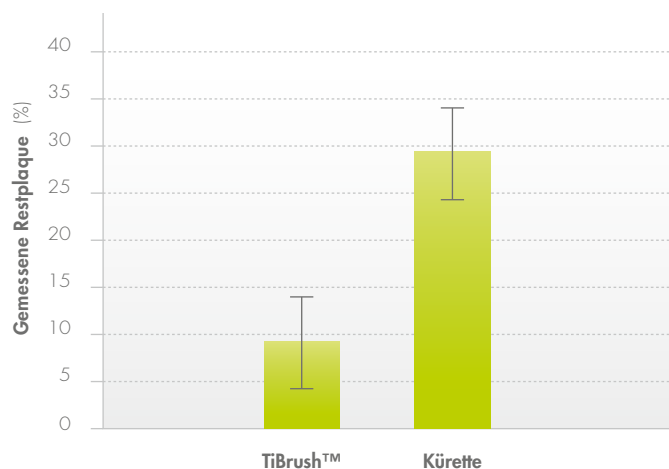


TiBrush™

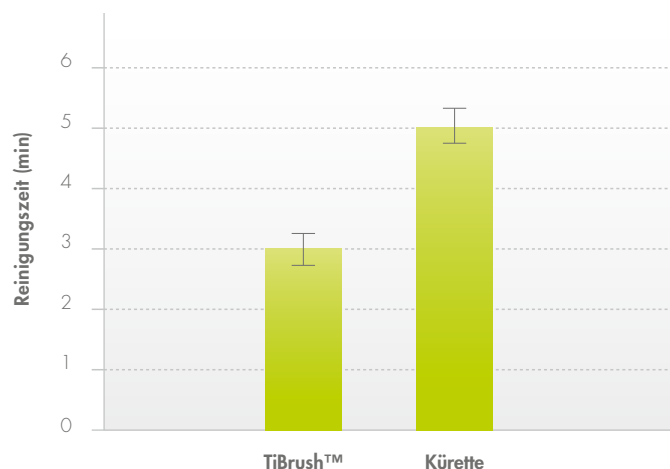


Metallküretten

WIRKSAMER UND EFFIZIENTER BEIM DEBRIDEMENT DER IMPLANTATOBERFLÄCHE ALS METALLKÜRETTEN²



Straumann® TiBrush™ entfernt innert 3 Minuten über 90% des Biofilms und ist damit deutlich effizienter als eine Kürette³



Straumann® TiBrush™ verringert die Reinigungszeit gegenüber einer Kürette um 40%³

LITERATUR-/QUELLENANGABEN

¹ im Vergleich zu Metallküretten

² Daten hinterlegt: Benchtest of TiBrush™ P1.245-001V

³ John G et al.: Rotating titanium brush for plaque removal from rough titanium surfaces
– an in-vitro study (zur Veröffentlichung angenommen, Clin. Clin Oral Implants Res.
31. März 2013 doi: 10.1111/clr.12147. [E-Pub vor Abdruck]

© Institut Straumann AG, 2013. Alle Rechte vorbehalten.

Straumann® und/oder andere hier erwähnte Marken und Logos von Straumann® sind Marken oder eingetragene Marken der Straumann Holding AG und/oder ihrer verbundenen Unternehmen. Alle Rechte vorbehalten.