

STRAUMANN® EMDOGAIN® **FL**

Parodontale Regeneration kultivieren.



BIETEN SIE MIT STRAUMANN® EMDOGAIN® FL GESCHLOSSENE REGENERATIVE PARODONTALBEHANDLUNGEN OHNE LAPPENBILDUNG AN UND **ERWEITERN SIE IHR BEHANDLUNGSSPEKTRUM.**

Erstmals kann minimalinvasiv eine echte parodontale Regeneration im Rahmen der geschlossenen parodontalen Behandlung erreicht werden.

Auf der Basis jahrzehntelanger klinischer Erfahrung in der Parodontalchirurgie können mit Emdogain® FL jetzt Parodontaltaschen mit einer Sondierungstiefe bis zu 9 mm auch bei geschlossenen Parodontalbehandlungen regeneriert und damit eliminiert werden.



EFFEKTIVER

Eliminieren Sie mehr
Parodontaltaschen.



EFFIZIENTER

Erzielen Sie Ergebnisse, die mit
denen der offenen Parodontalchirurgie
vergleichbar sind.



VERBESSERTER PATIENTENKOMFORT

Bieten Sie Ihrem Patienten
angenehmere und erträglichere
Behandlungen

3-JAHRES-**ERGEBNISSE** NACH PARODONTALER REGENERATION OHNE LAPPENBILDUNG MIT EMDOGAIN® FL



Linker mittlerer Schneidezahn vor der Behandlung



PPD \geq 9 mm



3 Jahre nach der Behandlung mit Straumann® Emdogain® FL



PPD = 1–2 mm

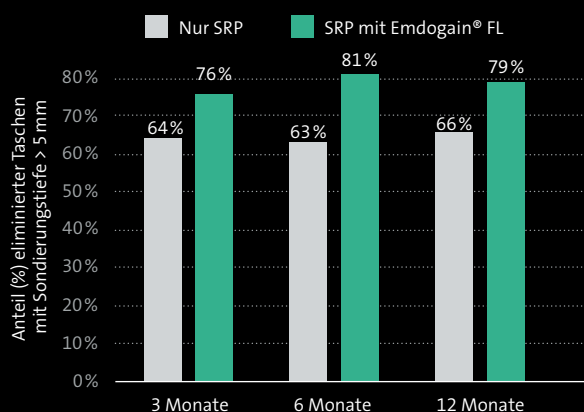
Fotos mit freundlicher Genehmigung von Dr. Orest G. Komarnyckyj DDS, Phoenix AZ, USA



Durch die zusätzliche Anwendung von Emdogain® FL bei geschlossenen Parodontalbehandlungen* können Sie mehr Taschen eliminieren, effizientere Behandlungen durchführen und die Lebensqualität Ihrer Patient*innen verbessern.

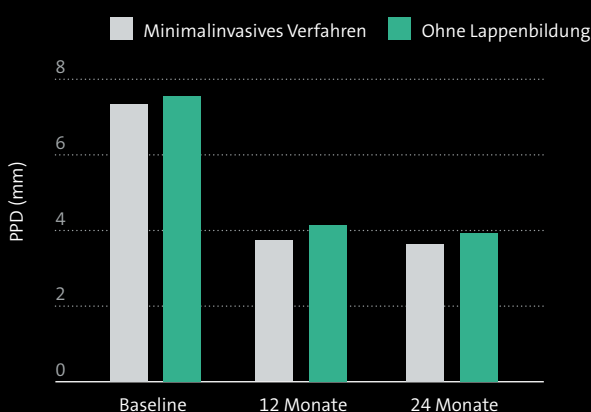
EFFEKTIVER

- Eliminieren Sie mehr Taschen und steigern Sie die Effizienz Ihrer Behandlungen
- Signifikant verbesserte klinische Ergebnisse¹



EFFIZIENTER

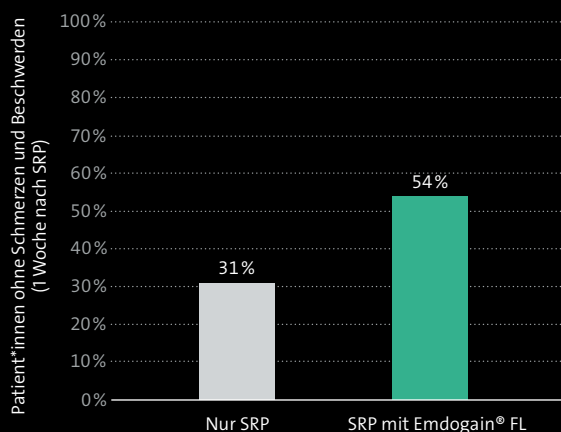
- Steigern Sie die Effizienz Ihrer Behandlungen mit klinischen Ergebnissen, die mit denen parodontalchirurgischer Eingriffe vergleichbar sind
- Ergebnisse, die mit denen einer chirurgischen regenerativen Parodontalbehandlung nach 12 und 24 Monaten vergleichbar sind²



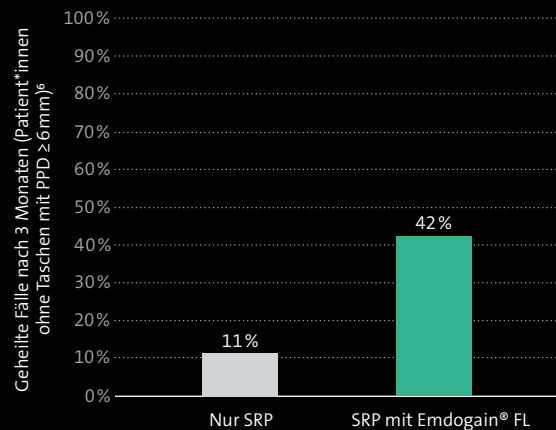
VERBESSERTER PATIENTENKOMFORT

- Verbessern Sie so die Lebensqualität Ihrer Patient*innen, indem Sie mit Emdogain® FL das Risiko von Schmerzen, Schwellungen und systemischen Entzündungen reduzieren
- Schnellere Erholung des*der Patient*in³
- Echte, durch präklinische⁴ und klinische⁵ Studien belegte parodontale Regeneration, die sich durch die Neubildung von Zement, parodontalem Ligament und Knochengewebe zeigt

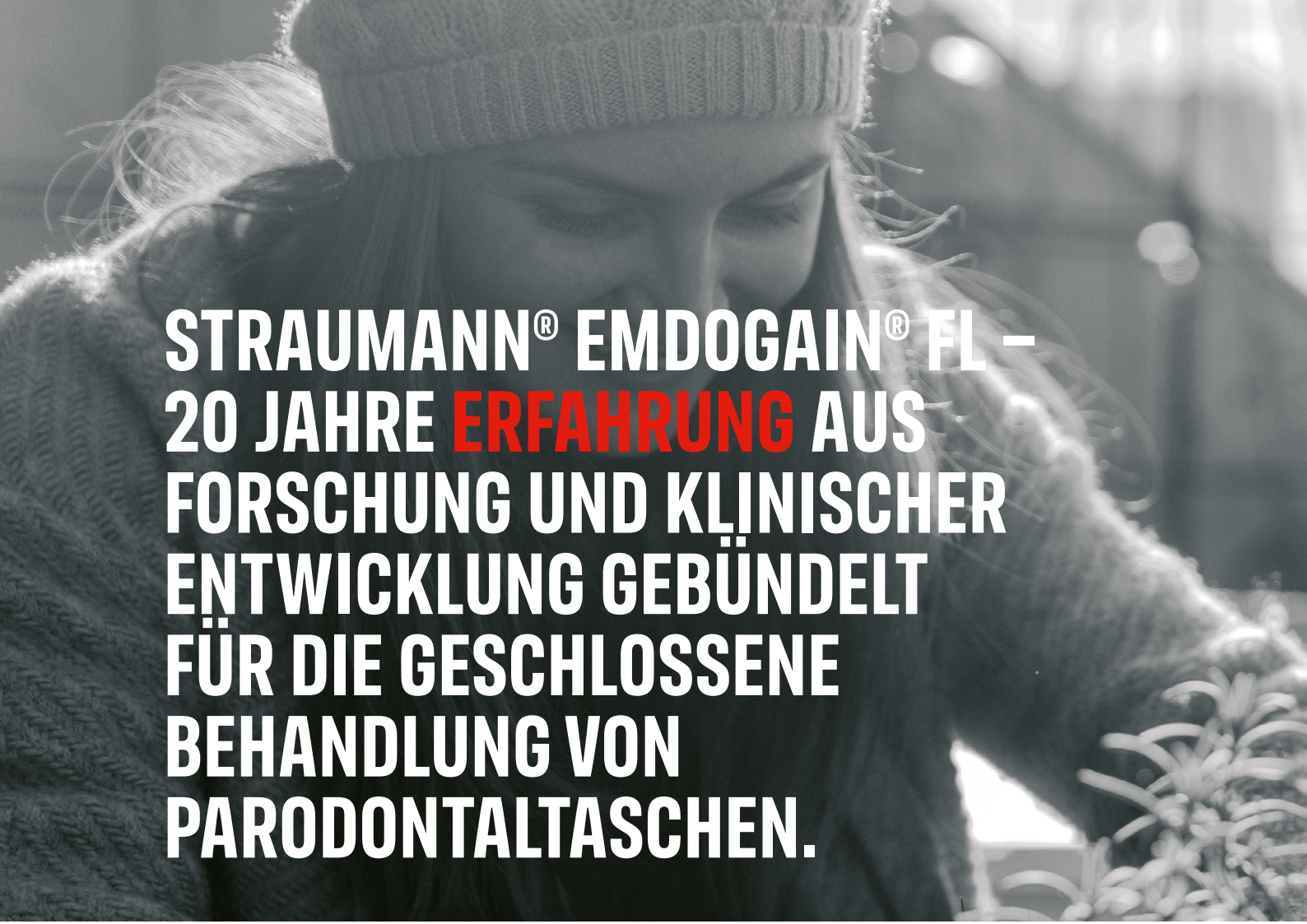
Weniger Schmerzen



Weniger chirurgische Verfahren



* gemäss Beschreibung in der Gebrauchsanweisung für Emdogain® FL, die auf unserer Website ifu.straumann.com zur Verfügung steht



STRAUMANN® EMDOGAIN® FL – 20 JAHRE **ERFAHRUNG AUS FORSCHUNG UND KLINISCHER ENTWICKLUNG GEBÜNDELT FÜR DIE GESCHLOSSENE BEHANDLUNG VON PARODONTALTASCHEN.**

Straumann® Emdogain® FL basiert auf dem Prinzip der Biomimetik, um eine echte parodontale Regeneration zu erzielen. Emdogain® FL enthält ein Schmelzmatrixderivat – die aktive natürliche Proteinmatrix, die für die Zahnbildung verantwortlich ist. Durch Applikation auf gereinigte Zahnwurzeloberflächen kann die einzigartige Proteinzusammensetzung von Straumann Emdogain® FL die Regeneration aller parodontalen Gewebe induzieren: Gingiva, Zahnwurzelzement, parodontales Ligament und Alveolarknochen.

STRAUMANN® EMDOGAIN® FL – BEGRÜNDET AUF EINEM SOLIDEN FUNDAMENT

Straumann® Emdogain® ist der Goldstandard für die sichere und vorhersagbare Regeneration durch Parodontitis oder Trauma verloren gegangener parodontaler Gewebe. Auf der Basis langjähriger klinischer Erfahrungen wurden die einzigartigen

regenerativen Eigenschaften des Produkts nun genutzt, um Emdogain® FL für die Regeneration und Zahnerhaltung im Rahmen von geschlossenen Parodontalbehandlungen zu entwickeln.

STRAUMANN® EMDOGAIN® – ZAHLEN UND FAKTEN

**Seit > 25
Jahren**
auf dem Markt

**> 600 klinische und
1.000 wissenschaft-
liche Publikationen****

Für 2 Indikationen
über 10 Jahre
dokumentierte
stabile Ergebnisse

**> 2,5
Millionen**
behandelte
Patient*innen*

Äusserst gut
verträglich.***

*Basierend auf der Anzahl der bis dato weltweit
verkauften Spritzen

** Gemäss PUBMED-Suche nach „Emdogain“ oder
„Schmelzmatrix-Derivat“

*** Basierend auf einer globalen postoperativen
Komplikationsrate von unter 0,003 %

ERHÄLTICH IN DEN NACHSTEHENDEN GRÖSSEN

Straumann® Emdogain® FL ist in zwei Packungsgrössen für die geschlossene regenerative Parodontalbehandlung ohne Lappenbildung von einzelnen oder mehreren Taschen erhältlich.

Artikelnummer	Produktname	Inhalt
075.130	Emdogain® FL 0,15 ml	1x Emdogain® FL 0,15 ml
		1 x PrefGel® 0,6 ml
		2x Kanülen für die geschlossene Anwendung ohne Lappenbildung
075.131	Emdogain® FL 0,3 ml	1x Emdogain® FL 0,3 ml
		1 x PrefGel® 0,6 ml
		2x Kanülen für die geschlossene Anwendung ohne Lappenbildung



Kontaktieren Sie noch heute
Ihren zuständigen Straumann
Kundenberater oder besuchen
Sie unsere Website.

STRAUMANN® EMDOGAIN® FL

Mit Emdogain® FL kann minimalinvasiv eine echte parodontale Regeneration im Rahmen der geschlossenen parodontalen Behandlung erreicht werden.

- Effektiv: macht Behandlungen effektiver und eliminiert mehr Taschen im Rahmen der subgingivalen parodontalen Reinigung
- Effizient: ermöglicht regenerative Behandlungen im Vergleich zur offenen parodontalen Chirurgie effizienter und für den*die Patienten*in akzeptabler zu gestalten
- Patientenkomfort: verbessert die Patientenzufriedenheit und ermöglicht angenehmere Behandlungen, da Schmerzen, Schwellungen und systemische Entzündungen reduziert werden

LITERATUR

1 Von Straumann gesponserte Studie (Daten im Archiv, laufende Studie) **2** Aimettti M, Ferrarotti F, Mariani GM, Romano F. A novel flapless approach versus minimally invasive surgery in periodontal regeneration with enamel matrix derivative proteins: a 24-month randomized controlled clinical trial. Clin Oral Investig. 2017 Jan;21(1):327-337. **3** Wennström JL, Lindhe J. Some effects of enamel matrix proteins on wound healing in the dento-gingival region. J Clin Periodontol. 2002 Jan;29(1):9-14. **4** Shujaa Addin A, Akizuki T, Matsuura T, Hoshi S, Ikawa T, Maruyama K, Ono W, Fukuba S, Izumi Y. Histological healing after nonsurgical periodontal treatment with enamel matrix derivatives in canine experimental periodontitis. Odontology. 2018 Jul;106(3):289-296. **5** Mellonig JT, Valderrama P, Gregory HJ, Cochran DL. Clinical and histologic evaluation of non-surgical periodontal therapy with enamel matrix derivative: a report of four cases. J Periodontol. 2009 Sep;80(9):1534-40. **6** Graziani F, Gennai S, Petrini M, Bettini L, Tonetti M. Enamel matrix derivative stabilizes blood clot and improves clinical healing in deep pockets after flapless periodontal therapy: A Randomized Clinical Trial. J Clin Periodontol. 2019 Feb;46(2):231-240.



490.375/de/D/00 02/23

International Headquarters

Institut Straumann AG

Peter Merian-Weg 12

CH-4002 Basel, Switzerland

Phone +41 (0)61 965 11 11

Fax +41 (0)61 965 11 01

www.straumann.com

© Institut Straumann AG, 2023. Alle Rechte vorbehalten.

Straumann® und/oder andere hier erwähnte Marken und Logos von Straumann® sind Marken oder eingetragene Marken der Straumann Holding AG und/oder ihrer verbundenen Unternehmen.

 **straumann**