

STRAUMANN iGUIDE™

Führung, die Vertrauen schafft.



FÜHRUNG, DIE VERTRAUEN SCHAFFT

Straumann iGuide™ ist das geführte System für die Straumann iEXCEL™ Implantatlinie.


Setzen Sie Ihre prothetikorientierten Behandlungspläne mit Präzision und Sicherheit um. Optimieren Sie Ihren Workflow mit einem einfachen, intuitiven System, das sich nahtlos in Straumann iEXCEL™ integrieren lässt – für echte Vielseitigkeit, Einfachheit und vernetzte Zahnmedizin. Denn wenn Präzision auf Sicherheit und Vertrauen trifft, kommt das vor allem Ihren Patientinnen und Patienten zugute.

WARUM GEFÜHRT?

Die statische, vollständig geführte Chirurgie unterstützt Sie bei der klinischen Umsetzung der virtuellen Implantatplanung. Im Vergleich zur Freihandtechnik bietet sie eine herausragende Genauigkeit mit nur minimalen Abweichungen bei der Implantatpositionierung. Ausserdem verbessert sie die Reproduzierbarkeit und Vorhersagbarkeit der Ergebnisse der Implantatinsertion und minimiert die Variabilität zwischen verschiedenen Anwendern und Fällen.¹⁻⁷

Abhängig von Ihrer Erfahrung können Sie Ihren Lernfortschritt beschleunigen und als erfahrener Chirurg das System zur weiteren Optimierung Ihrer Arbeit nutzen.





✦ „Ich bin überzeugt, dass fortschrittliche Workflows zu einem höheren Mass an Präzision, Geschwindigkeit und Kontrolle führen.“

Straumann iGuide™ ist Ihre vollständig vernetzte Präzisionsebene: Vom Scan über die Planung bis hin zur geführten Implantatinsertion sorgt die doppelte Kontrolle von Spitze und Hülse mit intuitiver Sequenzierung für eine schnelle, präzise und rückverfolgbare Ausführung im digitalen Ökosystem von Straumann®.

NAHTLOSE INTEGRATION IN STRAUMANN iEXCEL™

- Klinische Vielseitigkeit: Vier Implantatdesigns. Ein System.
- Einfachheit: Eine TorcFit™ Verbindung für alle vier Implantatdesigns
- Vernetzte Zahnmedizin: Volle Integration in unser digitales Ökosystem

EINFACHES UND INTUITIVES SYSTEM

- Einhändig durchführbares chirurgisches Verfahren
- Sequentielles Bohrprotokoll und doppelte Führung von Spitze und Hülse
- Bohrsequenz mit Piktogrammen und farbcodierte Workflows

PROTHETIKORIENTIERTE SICHERHEIT

- Der digitale Workflow reduziert das Verletzungsrisiko für Patient/innen⁸
- Die digitale präoperative Planung wird geführt durchgeführt und erhöht dadurch die Vorhersagbarkeit^{2-4*}

* Im Vergleich zur Freihandtechnik

PRÄZISION LEICHT GEMACHT

Als chirurgisches System mit einem einheitlichen Workflow ermöglicht Straumann iGuide™ die vollständig geführte Insertion aller vier Straumann iEXCEL™ Implantatlinien.



1 FARBCODIERTER WORKFLOW

Piktogramme und farbcodierte Bohrer erleichtern die Erkennung und ermöglichen eine intuitive Bohrsequenz.

2 EINHANDBEDIENUNG

Zylindrische Führung mit vertikalem Stopp. Die Instrumente kommen ohne Griffe aus und ermöglichen einhändig durchführbare chirurgische Verfahren.

3 LASERMARKIERUNG

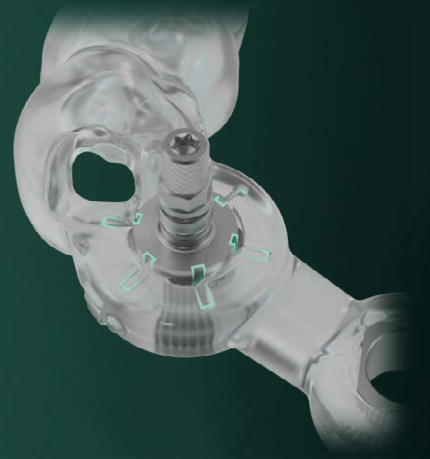
Lasergravur für eine schnelle und zuverlässige Instrumentenerkennung.

4 EINE KASSETTE FÜR VIER IMPLANTATLINIEN

Führen Sie mit einer einzigen Kassette geführte Verfahren für alle Straumann iEXCEL™ Implantatlinien (BLC, BLX, TLC, TLX) durch.

5 DOPPELTE FÜHRUNG

Die doppelte Führung von Spitze und Hülse gewährleistet eine hohe Präzision bei der Implantatbettpräparation.



VERSCHRAUBTES IMPLANTAT-EINDREHWERKZEUG

→ Sorgt für eine stabile, verschraubte Verbindung zwischen Eindrehwerkzeug und Implantat und ermöglicht so eine kontrollierte Implantatinsertion. Nach der Insertion kann die Verbindung zur sicheren Fixation der Bohrschablone aufrechterhalten werden.

VORHERSAGBARE PROTHETISCHE POSITION

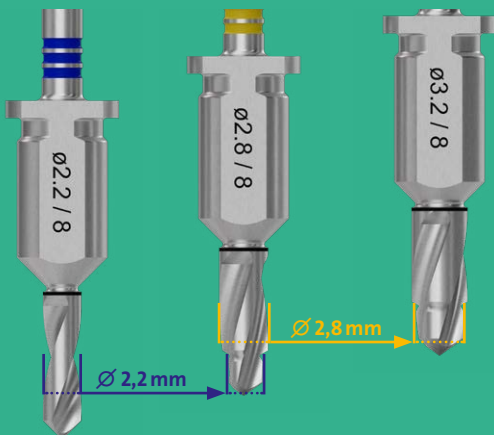
→ Physische Tiefenstopps und Referenzmarkierungen auf der Bohrschablone und den Straumann iGuide™ Implantat-Eindrehwerkzeugen erhöhen die Vorhersagbarkeit der endgültigen Implantatposition.*

EINZIGARTIGE iGUIDE-METALLHÜLSEN

→ Eine in den Durchmessern $\varnothing 3,9$ mm und $\varnothing 5,2$ mm erhältliche Hüslenhöhe ermöglicht einen vielseitigen, aber einfachen, geführten Workflow.



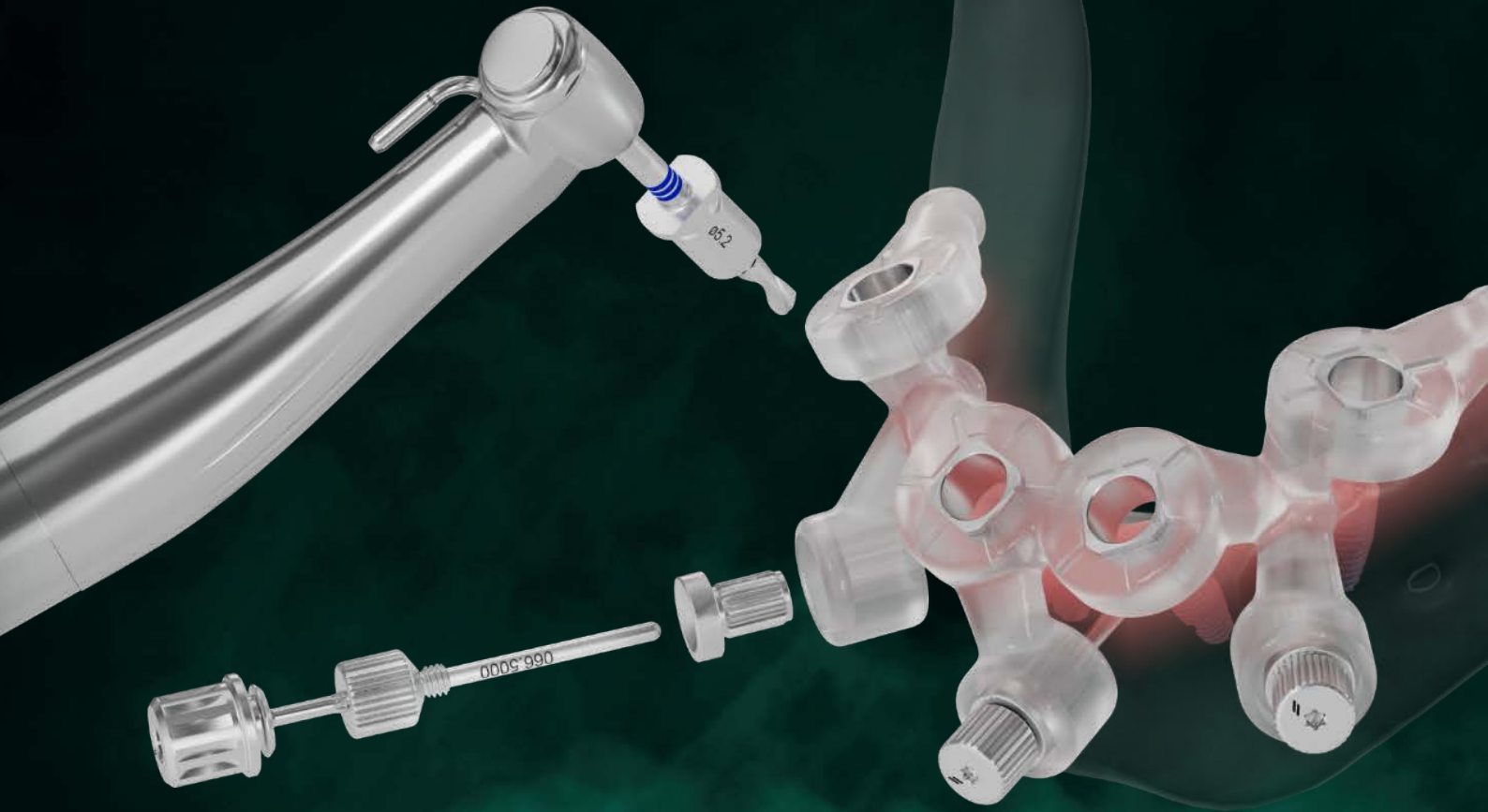
SEQUENTIELLES BOHRPROTOKOLL MIT PRÄZISER DOPPELTER FÜHRUNG



→ Jede Bohrerspitze folgt dem Durchmesser der vorherigen Präparation und greift in das vorgeschchnittene Gewinde des Implantatbetts, während die Hülse eine zusätzliche seitliche Kontrolle ermöglicht. Diese doppelte Führung von Spitze und Hülse gewährleistet auch bei einer tiefen Implantatbettpräparation eine gleichbleibende Präzision und Stabilität.

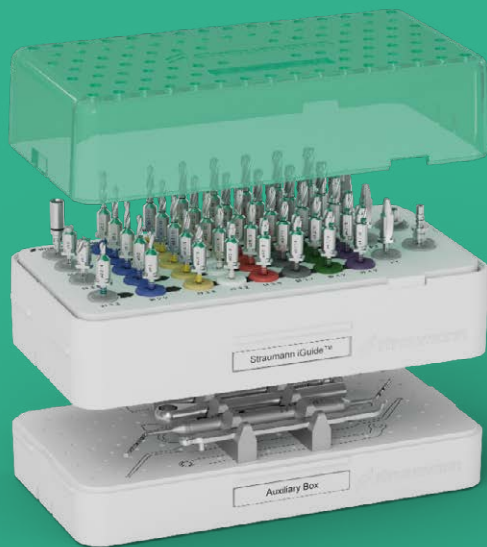
* Im Vergleich zur Freihandtechnik

EINHÄNDIG DURCHFÜHRBARES CHIRURGISCHES VERFAHREN



Von Einzelzahnindikationen bis hin zu Full-Arch-Versorgungen bieten Straumann iGuide™ Fixationspins die für die klinische Umsetzung der digitalen präoperativen Planung notwendige Stabilität. Im Vergleich zur Freihandtechnik sichert Straumann iGuide™ die Bohrschablone präzise in Position und unterstützt so die genaue Implantatinsertion und die vorhersagbare Ausführung der präoperativen Implantatplanung.

Die Fixationspins weisen eine Aufnahme für den SCS Schraubendreher und eine Verbindung für die Gewindehülse auf, wodurch während des gesamten Verfahrens ein sicherer Halt und eine kontrollierte Fixation gewährleistet sind.



STRAUMANN® MODULARE KASSETTE

Unsere preisgekrönte modulare Instrumentenkassette kann nach Ihren spezifischen Bedürfnissen zusammengestellt und bestückt werden und ist so konzipiert, dass sie sich nahtlos in den täglichen Workflow Ihrer Praxis einfügt und zu einer effizienteren Zusammenarbeit zwischen Operateuren und Stuhlassistenz beiträgt.

Die Straumann® Modulare Kassette ist eine kompakte und individuell konfigurierbare Instrumentenkassette, sodass Ihnen stets die Instrumente und Werkzeuge zur Verfügung stehen, die Sie für ein bestimmtes Verfahren benötigen.

- A-Modul: für allgemeine und prothetische Instrumente
- B-Modul: für Workflows und Bohrer – ein Einsatz für alle Straumann iXCEL™ Implantate



STRAUMANN PROCLEAN™ KASSETTE

Die Straumann ProClean™ Kassette macht arbeitsaufwendige manuelle Reinigungsverfahren praktisch überflüssig: Legen Sie die im Verlauf des Eingriffs benutzten Instrumente einfach zurück in die Kassette und überlassen Sie Ihren Geräten⁹ die Arbeit.

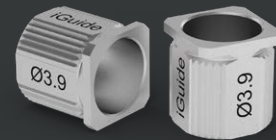
- Kompromisslose Hygiene: maximierte Sicherheit für Ihr Personal¹⁰, saubere und trockene Instrumente nach jedem Aufbereitungszyklus dank validiertem, anwenderfreundlichem Design.
- Vereinfachte Workflows: Dank der validierten, maschinellen Aufbereitung sind Instrumentenverwechslungen nun Vergangenheit.
- Höhere Produktivität: Macht arbeitsaufwendige manuelle Reinigungsverfahren praktisch überflüssig. Gewinnen Sie mehr Zeit für Aktivitäten mit klinischem Nutzen.

EINFACHES UND INTUITIVES SYSTEM

Bohrsequenz mit Piktogrammen und farbcodierte Workflows.

STRAUMANN iGUIDE™ T-HÜLSE Ø 3,9 MM, HÖHE 5 MM

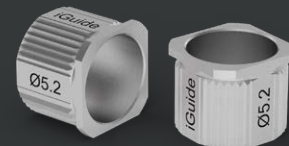
	Vollkonisch (X-Design)		Apikal konisch (C-Design)	
	BLX	TLX	BLC	TLC
Ø 3,3 mm			✓	✓
Ø 3,5 mm	✓			
Ø 3,75 mm	✓	✓	✓	✓
Längen	6–14 mm			



→ T-Hülsen mit kleinem Durchmesser, speziell für enge Zahnzwischenräume mit begrenztem mesiodistalem Abstand.

STRAUMANN iGUIDE™ T-HÜLSE Ø 5,2 MM, HÖHE 5 MM

	Vollkonisch (X-Design)		Apikal konisch (C-Design)	
	BLX	TLX	BLC	TLC
Ø 3,3 mm			✓	✓
Ø 3,5 mm	✓			
Ø 3,75 mm	✓	✓	✓	✓
Ø 4,0 mm	✓			
Ø 4,5 mm	✓	✓	✓	✓
Ø 5,0 mm	✓			
Längen	6–14 mm			



→ T-Hülsen mit Standarddurchmesser für die vollständig geführte Insertion von Implantaten bis Ø 5 mm.

STRAUMANN iGUIDE™

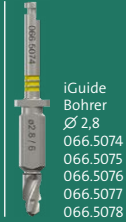
Ø 3,9



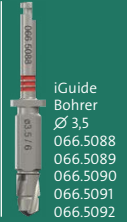
iGuide
Planfräser
066.5065



iGuide
Mukosastanze
066.5064



iGuide
Bohrer
Ø 2,8
066.5074
066.5075
066.5076
066.5077
066.5078



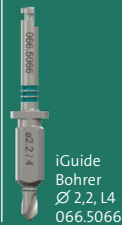
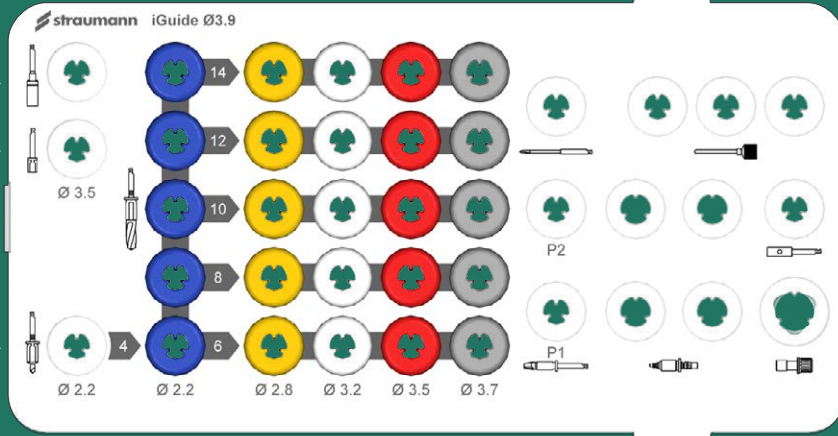
iGuide
Bohrer
Ø 3,5
066.5088
066.5089
066.5090
066.5091
066.5092



iGuide
Bohrer für
Schablonen-
Fixationspin
066.5002



iGuide
Schablonen-
Fixationspin
066.5000



iGuide
Bohrer
Ø 2,2, L4
066.5066



iGuide
Bohrer
Ø 2,2
066.5067
066.5068
066.5069
066.5070
066.5071



iGuide
Bohrer
Ø 3,2
066.5081
066.5082
066.5083
066.5084
066.5085



iGuide
Bohrer
Ø 3,7
066.5095
066.5096
066.5097
066.5098
066.5099



iGuide
Profilbohrer
066.5102
066.5103



iGuide
Implantat-
Eindrehwerk-
zeug
066.5104
066.5105
066.5106

STRAUMANN iGUIDE™

Ø 5,2



iGuide
Planfräser
066.5061
066.5005



iGuide
Mukosastanze
066.5004



iGuide
Bohrer
Ø 2,8
066.5013
066.5014
066.5015
066.5016
066.5017



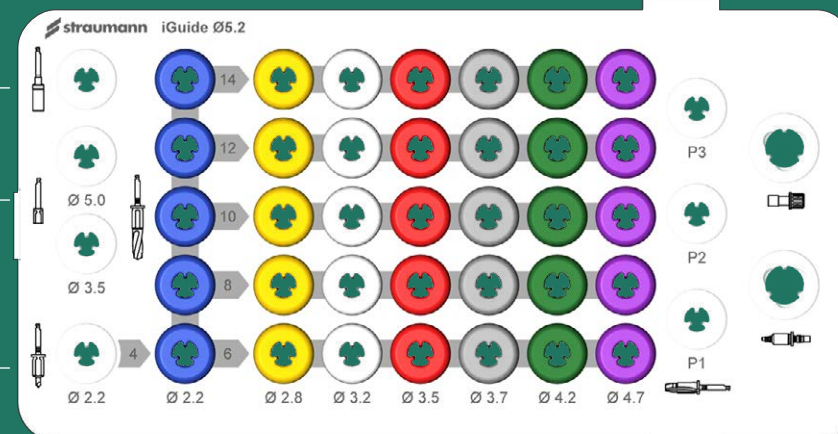
iGuide
Bohrer
Ø 3,5
066.5027
066.5028
066.5029
066.5030
066.5031



iGuide
Bohrer
Ø 4,2
066.5041
066.5042
066.5043
066.5044
066.5045



iGuide
Profilbohrer
066.5055
066.5056
066.5057



iGuide
Bohrer
Ø 2,2, L4
066.5062



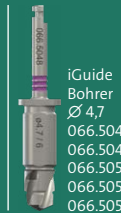
iGuide
Bohrer
Ø 2,2
066.5006
066.5007
066.5008
066.5009
066.5010



iGuide
Bohrer
Ø 3,2
066.5020
066.5021
066.5022
066.5023
066.5024



iGuide
Bohrer
Ø 3,7
066.5034
066.5035
066.5036
066.5037
066.5038



iGuide
Bohrer
Ø 4,7
066.5048
066.5049
066.5050
066.5051
066.5052

EXZELLENZ MIT DEM DIGITALEN ÖKOSYSTEM VON STRAUMANN® VON EINZELZAHN- BIS FULL- ARCH-VERSORGUNGEN

Das digitale Ökosystem von Straumann® unterstützt Ihr Wachstum mit einem umfassenden Sortiment an nahtlosen und offenen Lösungen, die Ihren Workflow zum Wohle Ihrer Patient/innen straffen und optimieren. So können Sie sich guten Gewissens auf einen einzigen Anbieter für alle Ihre Implantationsverfahren verlassen.

SCANNEN



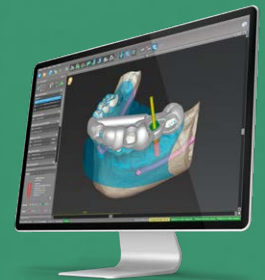
Straumann SIRIOS™ X3

PATIENTEN BINDEN



Smilecloud

PLANEN



coDiagnostiX®

Smile in a Box®



STRAUMANN SIRIOS™ X3

Straumann SIRIOS™ X3 bietet mehr als nur Bilderfassung – dieser Intraoralscanner öffnet Ihnen das Tor zur digitalen Zahnmedizin. Mit seiner hohen Genauigkeit und seiner revolutionären Scanleistung ermöglicht er effiziente digitale Workflows.

SMILECLOUD

Überzeugen Sie Ihre Patient/innen mit einem natürlichen biometrischen Smile Design und nutzen Sie die Möglichkeiten interdisziplinärer Workflows für Ihr Netzwerk. Legen Sie noch heute los – mit Smilecloud!

CODIAGNOSTIX®

Nutzen Sie das Potenzial der Behandlungsplanung mit coDiagnostiX®, inklusive KI-gestützte Datenaufbereitung, Visualisierung und automatisierte Zahnextraktion für effiziente Sofortversorgungsprotokolle.



FLEXIBILITÄT

Von der Einzelzahnversorgung bis hin zum Zahnersatz für vollständig zahnlose Patient/innen – mit unseren Lösungen haben Sie das richtige Handwerkszeug für die Optimierung Ihres Workflows.



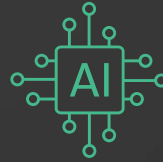
VORHERSAGBARKEIT

Stärken Sie Ihr Selbstvertrauen mit digitaler Behandlungsplanung und geführten Verfahren, die vorhersagbare Ergebnisse ermöglichen.



EFFIZIENZ

Implementieren Sie optimierte Workflows, die zu kürzeren Behandlungen höherer Qualität führen.



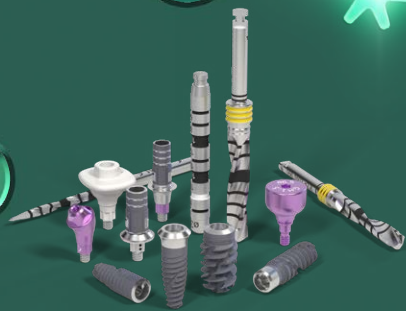
KI-GESTÜTZTE EXZELLEZ

Unsere Lösungen werden durch KI-Technologie unterstützt, damit Sie Ihre Ziele schnell und effizient erreichen können.

PLATZIEREN

2. SCAN

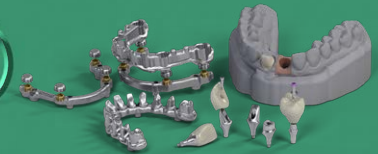
HERSTELLEN



Straumann iEXCEL™



Straumann SIRIOS™ X3



Straumann UNI!Q™



Straumann
EXACT™



Straumann®
anatomischer
Gingivaformer XC



→ Straumann®
Variobase® XC

SMILE IN A BOX®

Lagern Sie Planung, Design und/oder Herstellung aus und nutzen Sie die Vorteile von Sofortversorgungsprotokollen, ohne in zusätzliche Hardware und Software investieren zu müssen.

STRAUMANN EXACT™

Straumann EXACT™ bietet einen volldigitalen, kosteneffizienten Full-Arch-Workflow. BASE Scankörper und LINKS ermöglichen es, verschraubte Sekundärteile präzise zu scannen, und lassen sich nahtlos in Straumann AXS™ integrieren – für Genauigkeit, Effizienz und Flexibilität, ohne teure Photogrammetrie-Verfahren einsetzen zu müssen.

STRAUMANN UNI!Q™*

Nutzen Sie einen Premium-Service, um die Planung, das Design und die Herstellung Ihrer individuellen Implantatprothetik nach Bedarf auszulagern.

STRAUMANN iEXCEL™

UNLEASH YOUR POWER

Straumann iEXCEL™ ist unser ultimatives Dental Performance System. Mit der Vielseitigkeit von vier Implantatdesigns in einem einzigen System. Und der Einfachheit einer gemeinsamen Prothetikverbindung. Integrierte digitale Workflows und Services, mit denen Sie Zeit sparen.

★ ECHTE KLINISCHE VIELSEITIGKEIT

Mit einem Instrumentenset für vier Implantatdesigns sind Sie in der Lage, stets die richtige Option zu wählen, die Herausforderungen der meisten Patientensituationen zu bewältigen und sich intraoperativ zu entscheiden. Die SLActive® Oberfläche ist eine exzellente Lösung selbst für Patient/innen, die durch Rauchen, Diabetes oder Strahlentherapie kompromittiert sind.¹¹⁻¹³

★ EINFACHHEIT, DIE SIE SCHÄTZEN WERDEN

Eine TorcFit™ Verbindung für alle vier Implantatdesigns mit einem Verbindungsdurchmesser für alle Prothetikkomponenten. Profitieren Sie von der prothetischen Einfachheit mit einem vollständigen Sortiment konfektionierter und individueller Original-Prothetikkomponenten von Straumann®.

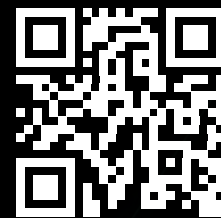
★ VERNETZTE ZAHNMEDIZIN FÜR EXZELLENTLE LEISTUNGEN

Unser System bietet integrierte digitale Workflows und Services, konzipiert für vorhersagbare, effiziente und hochwertige Patientenergebnisse über das gesamte Indikationsspektrum von der Einzelzahnrestauration bis hin zur Full-Arch-Versorgung.

84 %

der Behandler/innen, die das Straumann iEXCEL™ System ausprobiert haben, würden gerne darauf umsteigen*

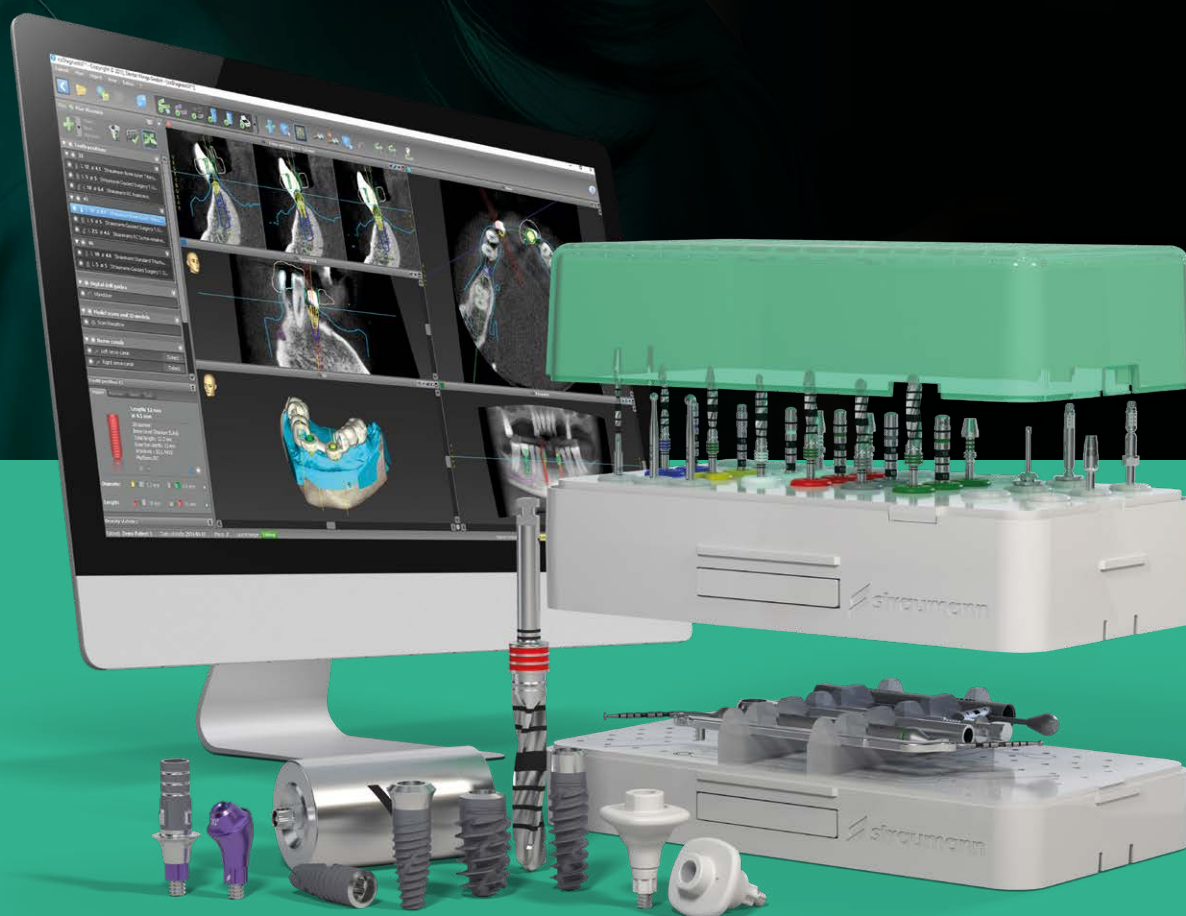
* n = 50, Jan. 2024, Zufriedenheitsumfrage unter Behandler/innen in Europa.



Entdecken Sie
Straumann iEXCEL™

*„Ich möchte eine perfekt
ausgeführte Arbeit liefern,
bei der jedes Detail mein
handwerkliches Können
widerspiegelt.“*

*Straumann iEXCEL™ sorgt für mehr Präzision und Ästhetik: vier
Implantatdesigns, eine Verbindung für nahtlose Kontrolle sowie
integrierte digitale Workflows, die Details schützen, Nachfertigungen
verringern und Ihnen mehr Zeit für eine perfekte Ausarbeitung geben.*



KLINISCHE FÄLLE

Straumann® STARconcept™: digitale Full-Arch-Versorgung mit Straumann iGuide™ und Straumann BLX™ Implantaten

Digitale Full-Arch-Versorgung des Oberkiefers mit dem Straumann® STARconcept™ Workflow. Die digitale Behandlungsplanung wurde mit Smilecloud und dem Straumann® Smile in a Box® Service durchgeführt. Nach der Zahnextraktion wurden ausgewählte Zähne vorübergehend erhalten, um die Straumann iGuide™ zu stabilisieren und die vollständig geführte Sofortimplantation von Straumann BLX™ Implantaten zu ermöglichen. Nachdem alle Implantate gesetzt waren, wurden die verbleibenden Zähne entfernt, verschraubte Sekundärteile eingesetzt und eine provisorische Full-Arch-Sofortversorgung eingegliedert, die eine sofortige Wiederherstellung der Funktion und Ästhetik ermöglichte.



Dr. Wael Att



Dr. Florin Cofar

Straumann® Fast Molar-Lösung: bilaterale Implantatversorgung im Seitenzahnbereich mit Straumann iGuide™ und Straumann iEXCEL™ Implantaten

Bilaterale Versorgung eines frakturierten, endodontisch behandelten Zahns 36 und einer Zahnlücke in Regio 46. Die Behandlung erfolgte nach einem vollständig digitalen Workflow: Implantate und anatomische Gingivaformer wurden in coDiagnostiX® geplant, patientenspezifische Bohrschablonen wurden hergestellt, und das chirurgische Verfahren wurde mit Straumann iGuide™ durchgeführt, was eine vollständig geführte Implantatinsertion ermöglichte. Nach der Extraktion des Zahns 36 wurde ein Sofortimplantat (Straumann BLC™ Roxolid® SLActive® 4,5 × 10 mm) inseriert, und die Restlücke wurde mit cerabone® plus augmentiert. Das zweite Implantat (Straumann BLX™ Roxolid® SLActive® 4,5 × 10 mm) wurde in derselben Sitzung in Regio 46 inseriert.

An beiden Positionen wurde der Workflow für die Straumann® Fast Molar-Lösung befolgt. Nach der Implantatinsertion wurden sofort die anatomischen Gingivaformer (AHA) eingesetzt, um das Weichgewebe zu konditionieren und die Erfassung der Implantatposition und des Emergenzprofils in einem einzigen Scanschritt zu ermöglichen, was die Effizienz erhöht und zugleich zusätzliche Weichgewebeinterventionen minimiert.



**Dr. Christian
R. Jarry**



**Dr. Dalton
Marques**



Die okklusale Ansicht des Oberkiefers zeigt die klinische Ausgangssituation mit einer nicht restaurierbaren Restbezahnung



Vollständig geführte Implantatinsertion mit Straumann BLX™ SLActive® Roxolid® Implantaten



Alle gesetzten Implantate, die mit iGuide Implantat-Eindrehwerkzeugen gesichert wurden, sind parallel ausgerichtet



Okklusale Ansicht: Alle verschraubten Sekundärteile wurden sofort nach dem chirurgischen Verfahren eingesetzt



Übertragung der in das prothetische Schablonen-„Cage“ eingebetteten provisorischen Versorgung



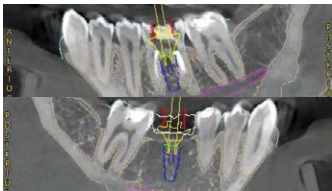
„Cage“ in der geplanten Position, bereit für die intraorale Verbindung der provisorischen Zylinder und der provisorischen Brücke



Optimale Ästhetik der provisorischen Sofortversorgung



Die postoperative Röntgenaufnahme zeigt die Stabilität der Implantate und der provisorischen Versorgung



Planung der Implantate und der AHA sowie iGuide-Design für Regio 36 und Regio 46 in coDiagnostiX®



Im Unterkiefer eingesetzte Straumann iGuide™ Bohrschablone



Vollständig geführte Implantatbettpräparation nach dem vorab festgelegten Protokoll



Für die vollständig geführte Implantatinsertion wurde das mit dem Straumann iGuide™ Implantat-Eindrehwerkzeug gesichert



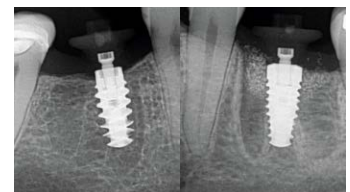
Das Implantat wird in den Knochen gedreht, bis der physische Tiefenstopp des Implantat-Eindrehwerkzeugs am oberen Rand der T-Hülse anschlägt



Sofortimplantation eines Straumann BLC™ Implantats in Regio 36 und Insertion eines Straumann BLX™ Implantats in Regio 46



Chirurgisches Endergebnis mit eingesetztem Straumann® AHA



Postoperative Röntgenaufnahmen in Regio 36 und 46 zur Bestätigung der korrekten Positionierung von Implantat und anatomischem Gingivaformer

STRAUMANN iGUIDE™ FÜHRUNG, DIE VERTRAUEN SCHAFFT.



Entdecken Sie
Straumann iGuide™

LITERATUR

1 Abdelhay N, Prasad S, Gibson MP. Failure rates associated with guided versus non-guided dental implant placement: a systematic review and meta-analysis. *BDJ Open*. 2021 Aug 18;7(1):31. 2 Shi Y, Wang J, Ma C, Shen J, Dong X, Lin D. A systematic review of the accuracy of digital surgical guides for dental implantation. *Int J Implant Dent*. 2023 Oct 25;9(1):38. 3 Gargallo-Albiol J, Barootchi S, Marqués-Guasch J, Wang HL. Fully Guided Versus Half-Guided and Freehand Implant Placement: Systematic Review and Meta-analysis. *Int J Oral Maxillofac Implants*. 2020 Nov/Dec;35(6):1159-1169. 4 Tattan M, Chambrone L, González-Martín O, Avila-Ortiz G. Static computer-aided, partially guided, and free-handed implant placement: A systematic review and meta-analysis of randomized controlled trials. *Clin Oral Implants Res*. 2020 Oct;31(10):889-916. 5 Romandini M, Ruales-Carrera E, Sadilina S, Hämmerle CHF, Sanz M. Minimal invasiveness at dental implant placement: A systematic review with meta-analyses on flapless fully guided surgery. *Periodontol 2000*. 2023 Feb;91(1):89-112. 6 Heng S, Arunjaroensuk S, Pozzi A, Damrongsiriat N, Pimkhaokham A, Mattheos N. Comparing Medium to Long Term Esthetic, Clinical, and Patient Reported Outcomes Between Freehand and Computer Assisted Dental Imp. 7 Sindhusha BV, Rajasekar A. A short review on guided implant surgery and its efficiency. *Bioinformation*. 2022 Sep 30;18(9):764-767. 8 iGuide Surgical Protocol Validation (DEV 0049139), data on file. 9 Ultrasonic cleaning machine, washer-disinfector, steam sterilizer, autoclave. 10 Gegenüber manuellen Aufbereitungsverfahren. 11 Ioannidis A, Gallucci GO, Jung RE, Borzangy S, Hämmerle CH, Benic GI. Titanium-zirconium narrow-diameter versus titanium regular diameter implants for anterior and premolar single crowns: 3-year results of a randomized controlled clinical study. *J Clin Periodontol*. 2015 Nov;42(11):1060-70. doi: 10.1111/jcpe.12468. Epub 2015 Nov 14. 12 Al-Nawas B, Domagala P, Fragola G, Freiburger P, Ortiz-Vigón A, Rousseau P, Tondela J. A Prospective Noninterventional Study to Evaluate Survival and Success of Reduced Diameter Implants Made From Titanium-Zirconium Alloy. *J Oral Implantol*. 2015 Aug;41(4):e118-25. doi: 10.1563/AID-JOI-D-13-00149. Epub 2014 Mar 25. 13 Altuna P, Lucas-Taulé E, Gargallo-Albiol J, Figueras-Álvarez O, Hernández-Alfaro F, Nart J. Clinical evidence on titanium-zirconium dental implants: a systematic review and meta-analysis. *Int J Oral Maxillofac Surg*. 2016 Jul;45(7):842-50. doi: 10.1016/j.ijom.2016.01.004. Epub 2016 Feb 3.



International Headquarters
Institut Straumann AG
Peter Merian-Weg 12
CH-4002 Basel, Switzerland
Phone +41 (0)61 965 11 11
Fax +41 (0)61 965 11 01
www.straumann.com

© Institut Straumann AG, 2026. Alle Rechte vorbehalten.
Straumann® und/oder andere hier erwähnte Marken und Logos von Straumann® sind Marken oder eingetragene Marken der Straumann Holding AG und/oder ihrer verbundenen Unternehmen.

iEXCEL 
STRAUMANN® PERFORMANCE SYSTEM

 **straumann**