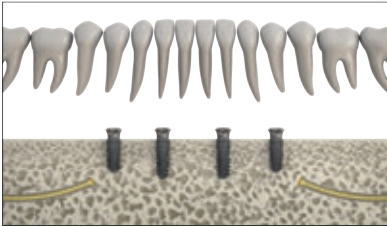
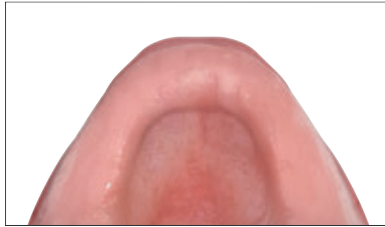


KURZANLEITUNG

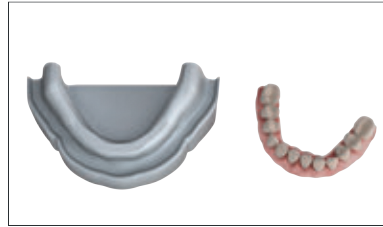
PRÄOPERATIVE ÜBERLEGUNGEN



Knochenvolumen zur Definition der Implantatpositionen

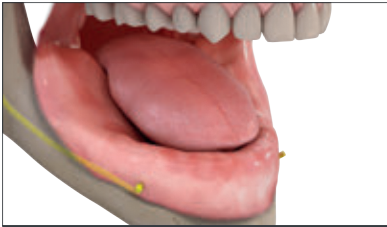


Anteroposteriore Verteilung: Verteilung der Implantate im Front- und Seitenzahnbereich

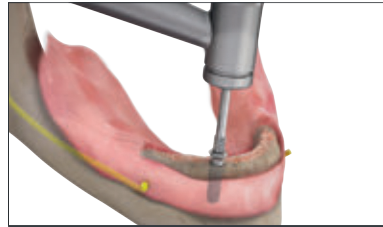


Herstellung im Labor: provisorische Versorgung und Studienmodell (optional)

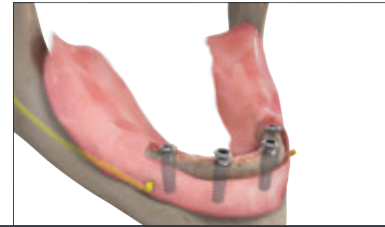
CHIRURGISCHER WORKFLOW



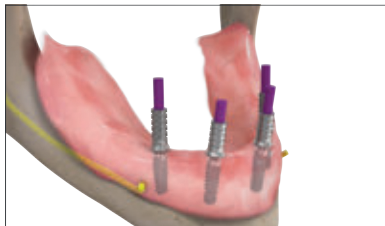
Klinische Situation und Präparation des Kieferkammes



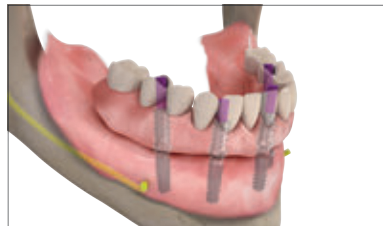
Setzen der TLX Implantate



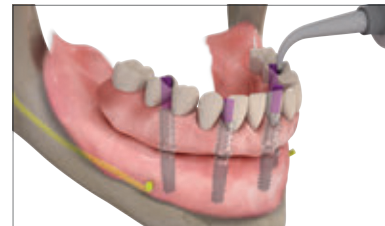
Platzieren der Provisoriumssekundärteile direkt auf die TLX Implantate. Kürzen der Sekundärteile, falls erforderlich.



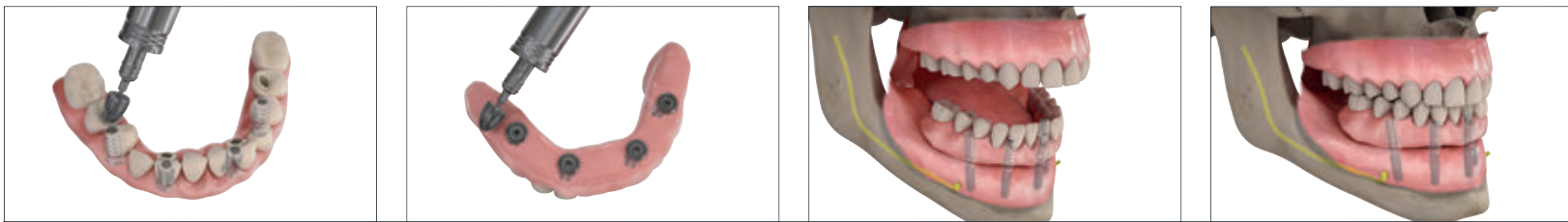
Schutzkappen auf den Schraubenzugangslöchern verhindern, dass Acrylkunststoff in die Schraubenkanäle fließt



Einsetzen der provisorischen Versorgung für die Pickup-Abformung der Sekundärteile

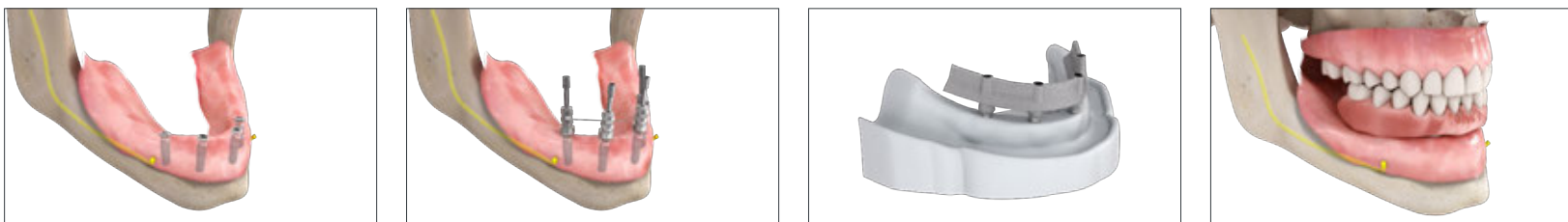


Injektion von Acrylkunststoff rund um die Sekundärteile



..... Ausarbeitung und Polieren der provisorischen Versorgung vor der abschliessenden Okklusionskontrolle →

HERSTELLUNG DER ENDGÜLTIGEN VERSORGUNG IN DER ZAHNARZTPRAXIS UND IM DENTALLABOR



Entfernen der provisorischen Versorgung, Abformung mit offenem Löffel und Abformkomponenten oder intraoraler Scan mit Scankörpern, Herstellung der endgültigen festsitzenden Prothese unter Verwendung eines individuell gefrästen Gerüsts →

Weitere Informationen entnehmen Sie bitte der Broschüre *Straumann® TLX Implantatsystem, Basisinformationen* (702854/de).

International Headquarters

Institut Straumann AG
 Peter Merian-Weg 12
 CH-4002 Basel, Switzerland
 Phone +41 (0)61 965 11 11
 Fax +41 (0)61 965 11 01
www.straumann.com

© Institut Straumann AG, 2017. Alle Rechte vorbehalten.

Straumann® und/oder andere hier erwähnte Marken und Logos von Straumann® sind Marken oder eingetragene Marken der Straumann Holding AG und/oder ihrer verbundenen Unternehmen. Alle Rechte vorbehalten.