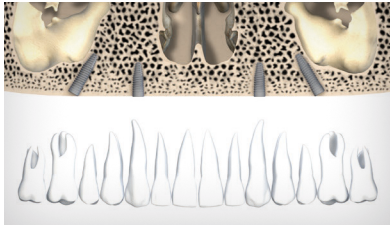


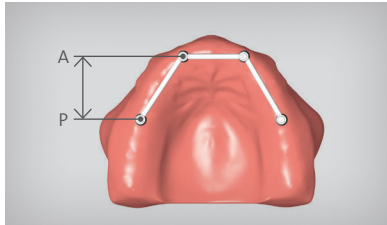
# Guía rápida

## Straumann® Pro Arch

### ASPECTOS PREOPERATORIOS



Volumen de hueso para definir la ubicación de los implantes

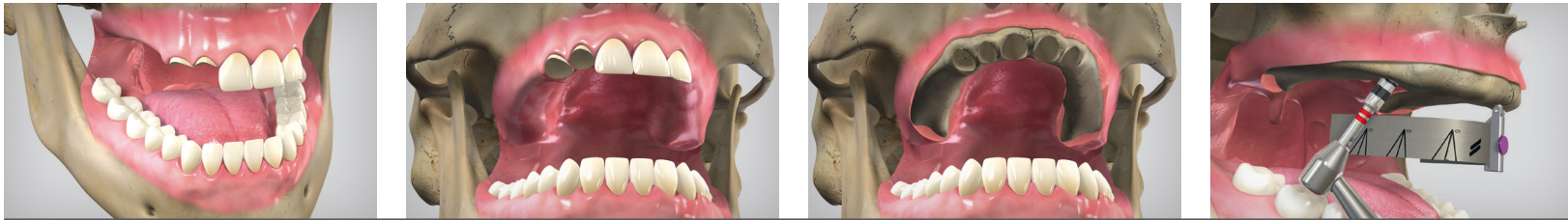


Distribución antero-posterior: entre implantes anteriores y posteriores

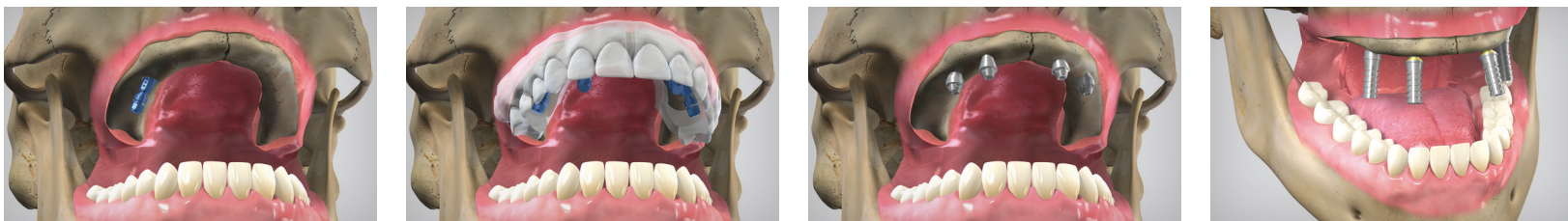


Preparación de laboratorio: puente fijo temporal, guía acrílica basada en el puente fijo temporal, y modelo de estudio (opcional)

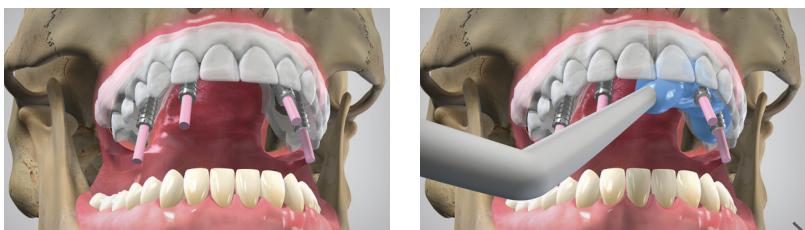
### PROCESO QUIRÚRGICO



Situación clínica y preparación de la cresta

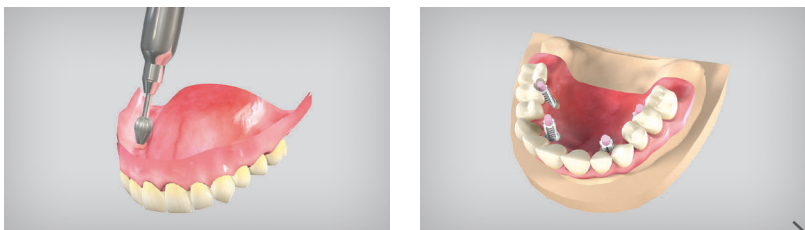


Colocación de los implantes y pilares, verificación con la guía acrílica, así como colocación de los casquillos de titanio

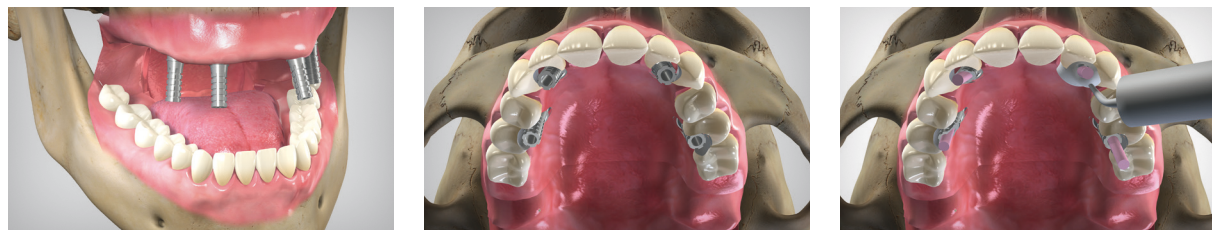


Traslado al laboratorio dental utilizando la guía acrílica y el material de impresión

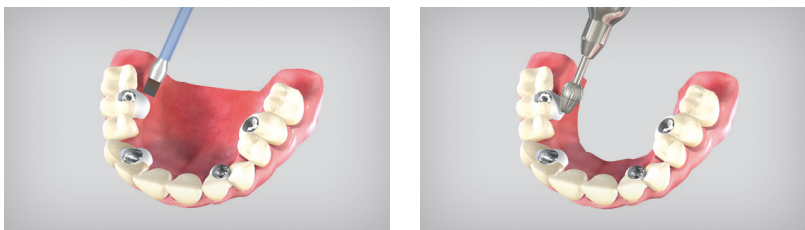
## PROCESO EN EL LABORATORIO DENTAL



Traslado de la situación clínica al modelo dental utilizando casquillos de titanio, a fin de preparar la restauración provisional



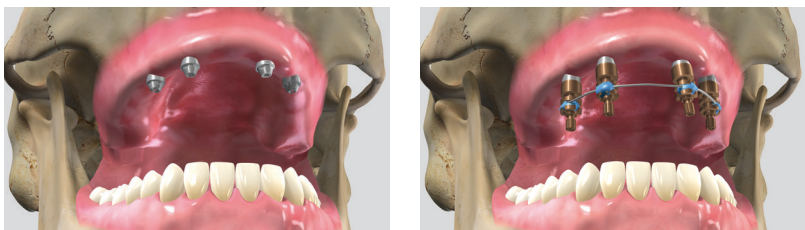
Comprobación final de la oclusión y acabado antes de llevarla a la boca del paciente



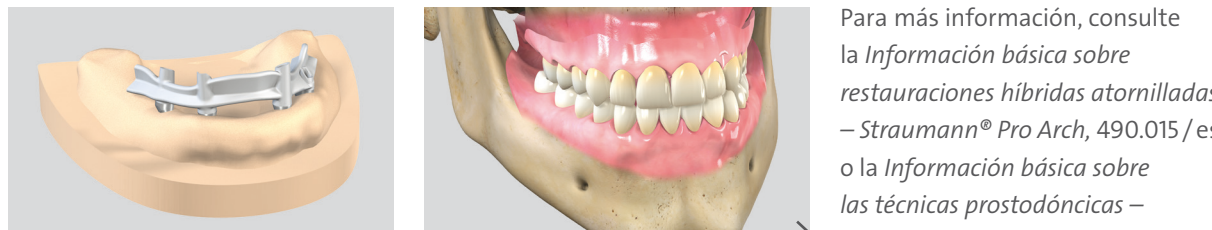
Comprobación final de la oclusión y acabado antes de llevarla a la boca del paciente



## PREPARACIÓN DE LA RESTAURACIÓN FINAL EN EL CONSULTORIO Y EN EL LABORATORIO DENTAL



Retirada de puente fijo provisional, toma de impresión con componentes de impresión para cubeta abierta, fabricación de la prótesis fija definitiva con estructuras mecanizadas a medida



Para más información, consulte la *Información básica sobre restauraciones híbridas atornilladas – Straumann® Pro Arch, 490.015 / es* o la *Información básica sobre las técnicas protodóncicas – Straumann® Bone Level, 155.810.*

### International Headquarters

Institut Straumann AG, Peter Merian-Weg 12, CH-4002 Basel, Switzerland  
Phone: +41 (0)61 965 11 11, Fax: +41 (0)61 965 11 01, [www.straumann.com](http://www.straumann.com)

© Institut Straumann AG, 2015. Todos los derechos reservados.  
Straumann® y las demás marcas y logotipos de Straumann® aquí mencionados son marcas comerciales o marcas registradas de Straumann Holding AG y/o de sus filiales.