

EXCELENCIA EN TRATAMIENTOS
INMEDIATOS

Straumann® BLT Ø 2,9 mm: SmallOne
Ha nacido otra leyenda:
pequeño, fuerte y resistente.





Los pacientes esperan soluciones satisfactorias incluso en situaciones comprometidas, como en el caso de espacios interdentales estrechos o de un volumen óseo reducido. Las indicaciones más complicadas requieren soluciones innovadoras.

El SmallOne con una sólida herencia. Creado a partir de una ciencia legendaria.

Un implante de diámetro estrecho especializado, con todas las características necesarias para inspirar confianza en una solución de implante para espacios o crestas interdentes estrechos: menos invasivo, verdaderamente fiable y con un buen resultado estético.

SmallOne presenta una excelente resistencia mecánica gracias a nuestro material Roxolid® y al extenso potencial de cicatrización de nuestra superficie SLActive®. De este modo, se ha diseñado un implante con un diámetro estrecho de 2,9 mm fiable, sin poner en riesgo su resistencia.

Los nuevos componentes protésicos con un diseño ovalado único permiten abordar los retos estéticos. Facilitan espacio suficiente para el tejido blando circundante con el fin de lograr resultados estéticos satisfactorios en la región anterior.

Con SmallOne podrá tratar a sus pacientes con confianza y ofrecer una solución de tratamiento ideal para aumentar la aceptación de los pacientes.



MENOS INVASIVO*

Combinación perfecta de forma, resistencia y poder de cicatrización.



APARIENCIA NATURAL

Diseño protésico innovador que imita la anatomía dental.



RESISTENCIA TOTAL

Opción de tratamiento resistente y fiable gracias a Roxolid®.

*Si se puede evitar GBR.

Alcanzar nuevas dimensiones.

SmallOne ha sido diseñado específicamente para abordar retos estéticos en situaciones comprometidas, como espacios interdientales estrechos o disponibilidad ósea reducida.

| Resistencia total

- **Resistencia:** propiedades mecánicas excelentes con Roxolid®.
- **Fiabilidad**
 - Par de apriete de 35 Ncm, como los demás pilares de Straumann.
 - Tenemos tanta confianza en la calidad de nuestros implantes que todos los implantes Straumann® Bone Level Tapered Ø 2,9 mm están cubiertos por nuestra garantía de por vida “Plus” Straumann® para implantes Roxolid®.



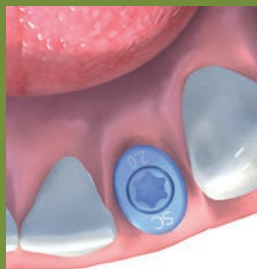


| Apariencia natural

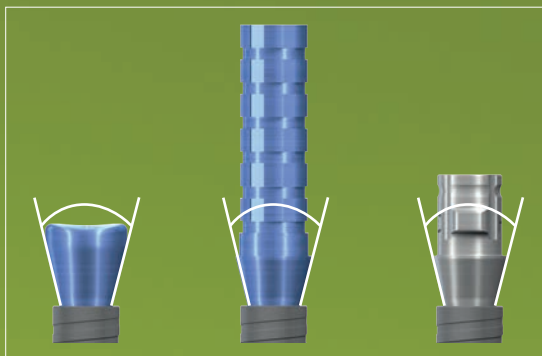
Su diseño protésico innovador imita la anatomía dental:

1. Forma ovalada única para tejidos blandos.
2. Consistent Emergence Profiles™.
3. Tres alturas de encía.

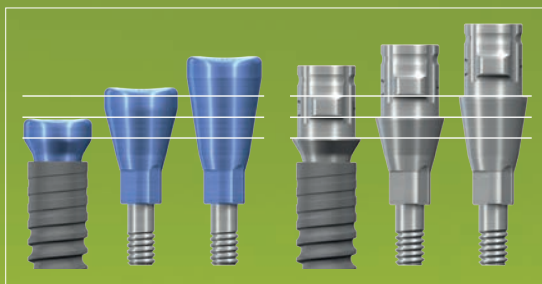
Nueva: conexión indexada cónica CrossFit™ pequeña para una estabilidad mecánica a largo plazo



1



2



3



| Menos invasivo

Tomando como base nuestra familia BLT clínicamente probada, SmallOne maximiza los beneficios de nuestro material y las capacidades de nuestra superficie para un procedimiento más rápido y menos traumático en un implante de Ø 2,9 mm:

- **Diseño cónico:** mejor estabilidad primaria.
- **Roxolid®:** menor invasividad con implantes más pequeños*.
- **SLActive®:** amplio poder de cicatrización, diseñado para maximizar el éxito y la previsibilidad del tratamiento.

*Si se puede evitar GBR.

Diseñado para ofrecer un resultado de apariencia natural. Diseñado para encajar.

BENEFÍCIENSE DE LAS VENTAJAS CLÍNICAS

Mayor confianza al colocar implantes de diámetro estrecho.

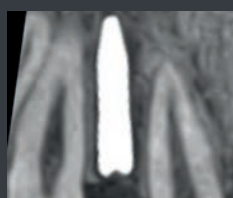
El Straumann® BLT Ø 2,9 mm ha sido diseñado para lograr resultados estéticamente deseables y facilitar un tratamiento fiable y sostenible con menor invasividad para los pacientes más jóvenes con agenesia dentaria.



Paciente con agenesia dentaria



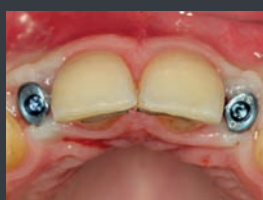
Planificación con coDiagnostiX®



CBCT postoperatoria, que muestra la colocación correcta del implante (protocolo en dosis ultrabajas)



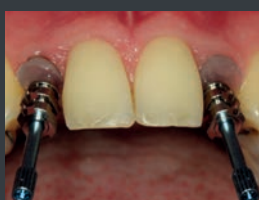
Implante insertado con Loxim™



Colocación del tornillo de cicatrización después de 9 semanas de cicatrización



Reconstrucción anatómica de una corona provisional



Toma de impresión final con poste de impresión personalizado



Paciente después del tratamiento satisfactorio con los implantes Straumann® BLT 2,9 mm

Caso cortesía del Dr. Vietor, Alemania

La agenesia dentaria, descrita también como una ausencia congénita de piezas dentales, es la falta de desarrollo de uno o más dientes. Es una de las anomalías dentales más frecuentes y un trastorno que puede tener consecuencias graves para la calidad de vida de los pacientes y, en particular, para la vida social de los pacientes más jóvenes.

Con una prevalencia del 0,8 al 2% para los incisivos* laterales, representa un total de entre 8.000 y 20.000 pacientes sin incisivos laterales por cada millón de habitantes.

SmallOne de Straumann® ofrece la flexibilidad necesaria para satisfacer las necesidades de esta exigente población de pacientes. Estos pacientes merecen una opción de tratamiento predecible con elevados resultados estéticos.

*Marchi L.M., Pini N.I., Hayacibara R.M., Silva R.S., Pascotto R.C. Congenitally missing maxillary lateral incisors: functional and periodontal aspects in patients treated with implants or space closure and tooth re-contouring. Open Dent. J. 2012;6:248–254



Suficientemente pequeño para encajar.
Suficientemente resistente para durar.



Póngase en contacto con su representante local de Straumann®
hoy mismo para obtener más información sobre SmallOne.
O visite <http://smallone.straumann.com>.

International Headquarters

Institut Straumann AG

Peter Merian-Weg 12

CH-4002 Basel, Switzerland

Phone +41 (0)61 965 11 11

Fax +41 (0)61 965 11 01

www.straumann.com

© Institut Straumann AG, 2021. Todos los derechos reservados.

Straumann® y/u otras marcas y logotipos de Straumann® aquí mencionados son marcas comerciales o marcas registradas de Straumann Holding AG y/o sus filiales.

