



SOLUCIÓN PARA EL CUIDADO DE LOS IMPLANTES
STRAUMANN® TiBrush™



COMMITTED TO
SIMPLY DOING MORE
FOR DENTAL PROFESSIONALS

SOLUCIÓN PARA EL MANTENIMIENTO DE IMPLANTES

El cepillo Straumann® TiBrush™ está diseñado para el desbridamiento eficaz con colgajo abierto de las superficies de los implantes de titanio en los defectos óseos causados por la periimplantitis.



DESBRIDAMIENTO DE LA SUPERFICIE DEL IMPLANTE

Antes de limpiar con TiBrush™

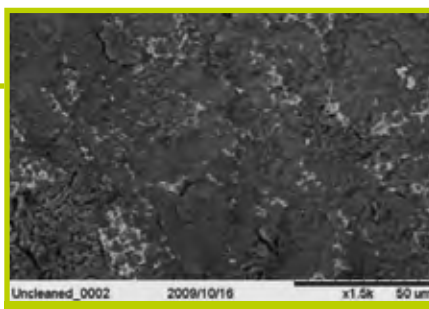


Imagen microscópica electrónica de barrido (MEB) de la superficie implantaria sin limpiar: la superficie del implante está cubierta por una película biológica.

Después de limpiar con TiBrush™

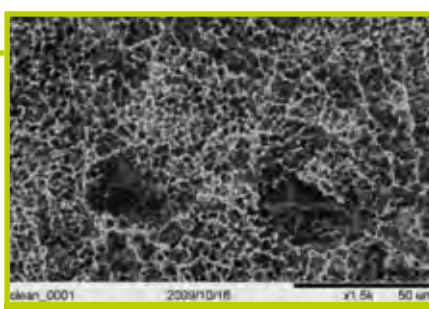
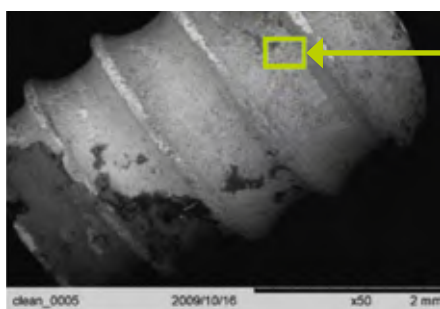


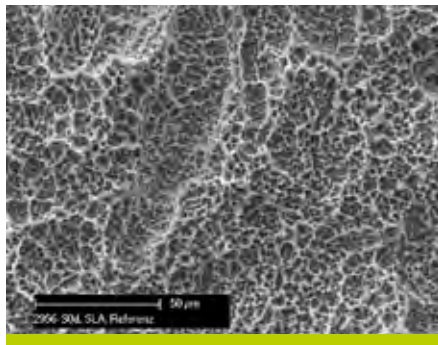
Imagen MEB de la superficie implantaria limpiada con TiBrush™.

EL INSTRUMENTO TI BRUSH™ DE STRAUMANN® OFRECE A LOS PROFESIONALES LAS SIGUIENTES VENTAJAS*

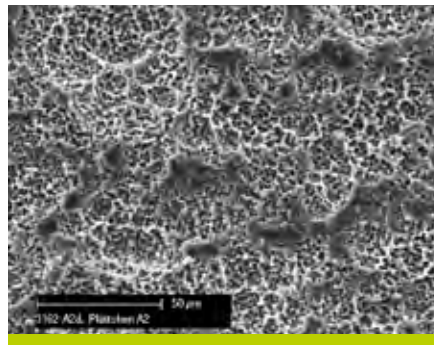
- Acción no agresiva sobre las superficies metálicas de los implantes^{1,2}
- Mayor eficacia y eficiencia en el desbridamiento de la superficie implantaria^{1,3}
- Acceso optimizado a las roscas de los implantes gracias a sus finas cerdas de titanio¹

MENOS ABRASIVO PARA LA SUPERFICIE DEL IMPLANTE²

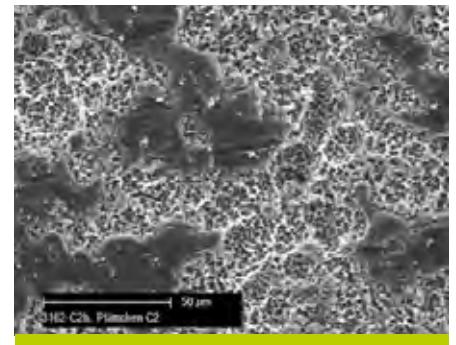
El estudio MEB de los daños en la superficie del implante de titanio muestra que TiBrush™ daña significativamente menos la superficie que las curetas metálicas utilizadas habitualmente². La acción de las cerdas de titanio sobre una superficie del mismo material supone menos daños para la superficie implantaria².



Superficie sin tratar

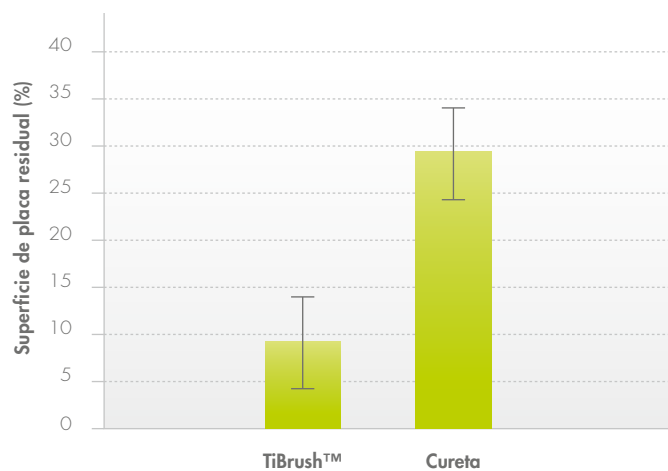


TiBrush™

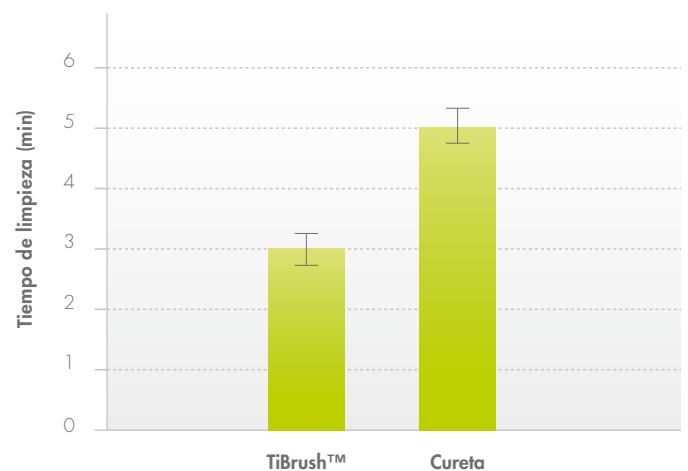


Curetas metálicas

MÁS EFICAZ Y EFICIENTE QUE LAS CURETAS METÁLICAS PARA EL DESBRIDAMIENTO DE LA SUPERFICIE DEL IMPLANTE²



Straumann® TiBrush™ elimina más del 90% de la película biológica en 3 minutos de uso, siendo significativamente más eficaz que una cureta³.



Con Straumann® TiBrush™ empleará un 40% menos de tiempo de limpieza en comparación con una cureta³.

REFERENCIAS BIBLIOGRÁFICAS

¹ En comparación con las curetas metálicas

² Menor abrasividad, datos internos de archivo: P1.245-004P SEM investigation

³ John G et al.: Rotating titanium brush for plaque removal from rough titanium surfaces – an in vitro study. Clin Oral Implants Res. 2013 Mar 31. doi: 10.1111/clr.12147.
[Publicación electrónica antes de impresión]

© Institut Straumann AG, 2013. Reservados todos los derechos.

Straumann® y otras marcas registradas y logotipos de Straumann® aquí mencionados son marcas o marcas registradas de Straumann Holding AG o sus filiales. Reservados todos los derechos.