

Variobase®
para CEREC®
se convierte en
Variobase® C

AHORA disponible
en el software
Sirona



Más que una Ti-base.

Un vínculo de confianza
entre el implante
y la restauración.

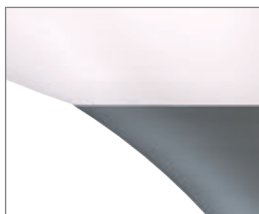


Mucho más que controlar toda la cadena de valor.

La Ti-base original para su
flujo de trabajo en la clínica.

El flujo de trabajo en la clínica para las prótesis implantosoportadas le permite restaurar sus casos de implantes de una forma considerablemente más rápida, eficiente y rentable.

Gracias a nuestra colaboración con Sirona, Straumann® Variobase® C ahora está disponible en el software Sirona. Con esta opción puede utilizar plenamente las ventajas del flujo de trabajo en la clínica, además de obtener la conexión implante-pilar original de Straumann® y un perfil de emergencia armonizado para las plataformas de implante Bone Level.



Diseño cóncavo del cuello del Variobase® C para los implantes Straumann® Bone Level.



Diseño convexo del cuello de una Ti-base de otros fabricantes para CEREC® que se considera compatible con los implantes Straumann® Bone Level.

EL DISEÑO DEL PILAR MARCA LA DIFERENCIA PARA SUS PACIENTES

El diseño mejorado de nuestros Bone Level NC y RC Variobase® C ofrece un perfil de emergencia optimizado, pensado para favorecer el mejor resultado estético posible de su restauración. Además, sus pacientes pueden beneficiarse de un procedimiento de limpieza más sencillo debido al diseño cóncavo del cuello.

- NC y RC Bone Level Variobase® C
- Aumento de la altura de la encía en 1 mm
- Diseño cóncavo del cuello
- NC Bone Level Variobase® C
- Reducción del diámetro de la plataforma de Ø 4,5 a Ø 3,8 mm



LA CONEXIÓN IMPLANTE-PILAR ORIGINAL

Confíe en la armonía de diseño perfecta entre los implantes Straumann y sus componentes protésicos correspondientes. Beneficiarse de la conexión original de Straumann® para:

- Componentes que encajan perfectamente
- Fiabilidad por la evidencia clínica probada a largo plazo
- Servicio y soporte excelentes
- Garantía de 10 años de Straumann®*

* Para conocer los términos y condiciones aplicables de la garantía Straumann® (incluido el territorio de la garantía), consulte el folleto de Garantía Straumann® (155.360/es).

SU MANERA DE RESTAURAR LOS IMPLANTES STRAUMANN CON STRAUMANN® VARIOBASE® C

Paso 1: pedido



Variobase® C es compatible con el cuerpo de referencia (scanbody) Sirona, Sirona ScanPost y los bloques de materiales con canal para tornillo prefabricado.

Seleccione los componentes respectivos que se muestran en la siguiente tabla:

Variobase® C	Tamaño del cuerpo de referencia (scanbody) para Sirona	Sirona ScanPost	Bloque de material (blank) tamaño del orificio del tornillo
 RC, GH 1mm 022.0044	L	S BL 4.1 L	L
 NC, GH 1mm 022.0043	S	S BL 3.3 L *	S
 NNC 022.0018	S	No disponible	S
 RN 022.0019	L	SSO 4.8 L	L
 WN 022.0020	L	SSO 6.5 L	L

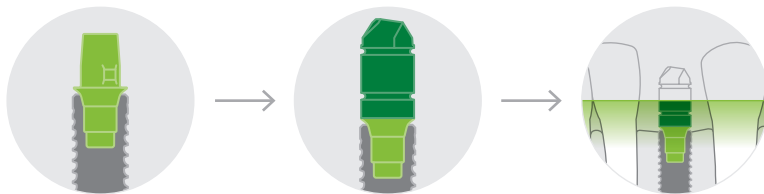
* Utilice el cuerpo de referencia talla L cuando utilice Sirona ScanPost para el escaneo.



- Pida Variobase® C a través de su canal de ventas de Straumann preferido
- Pida el cuerpo de referencia (scanbody) Sirona y ScanPost a través de la red de distribución de Sirona
- Pida el bloque de material (blank) con canal para tornillo prefabricado a través de la red de distribución del fabricante del material

Advertencia: Las versiones más antiguas de Variobase® para CEREC RC (022.0024) y NC (022.0025) no son compatibles con sus sucesores Variobase® C RC GH 1mm (022.0044) y NC GH 1mm (022.0043) debido a los diferentes parámetros de diseño del producto.

Paso 2: escaneo intraoral



Inserte el Variobase® C o el Sirona ScanPost en el implante

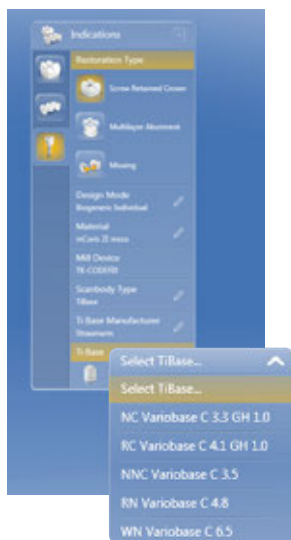
Coloque el cuerpo de referencia (scanbody) Sirona en el Variobase® C o en el Sirona ScanPost

Realice una escaneo intraoral



Paso 3: diseño y fresado

Utilice su software Sirona para seleccionar el Straumann® Variobase® C original.



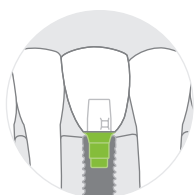
- Seleccione Variobase® C en la biblioteca de implantes del sistema CAD/CAM para diseñar la restauración
- Frese la restauración

Software Sirona CEREC®
máscara de selección

Los paquetes de materiales Variobase® C están disponibles para las siguientes opciones de software Sirona. Descargue el paquete de material Variobase® C del sitio web de Sirona.

Software	Versión	Disponibilidad
CEREC®	4.3 o superior	Disponible ahora
CEREC® Premium	4.4 o superior	Verano de 2016
En el laboratorio	15.1 o superior	Verano de 2016

Paso 4: finalización e inserción



- Compruebe el ajuste intraoral de la restauración en Variobase® C
- Finalice la restauración utilizando procedimientos estándar
- Cemente* la restauración en Variobase® C
- Inserción final en la boca del paciente

*Para una correcta cementación, consulte las Instrucciones de uso disponibles en ifu.straumann.com





International Headquarters

Institut Straumann AG
Peter Merian-Weg 12
CH-4002 Basel, Switzerland
Phone +41 (0)61 965 11 11
Fax +41 (0)61 965 11 01
www.straumann.com

CEREC® y ScanPost® son marcas comerciales registradas de Sirona Dental Systems, Inc., Estados Unidos.

© Institut Straumann AG, 2016. Todos los derechos reservados.

Straumann® y/u otras marcas y logotipos de Straumann® aquí mencionados son marcas comerciales o marcas registradas de Straumann Holding AG y/o sus filiales.