

# Más que una estética natural.

## Una solución sólida y natural.

### Caso Clínico: Straumann® PURE Ceramic Implant Jordi Gargallo-Albiol

La incorporación del nuevo implante Straumann® PURE Ceramic abre un nuevo camino en el mundo de la implantología, ideal para pacientes sensibles a distintos metales, excelente estética desde la base del implante que permite niveles de exigencia más elevados, incluso en pacientes con contornos gingivales finos y con alto riesgo de recesiones gingivales. Con la calidad y la garantía Straumann® permite a los pacientes escoger una solución totalmente de cerámica.

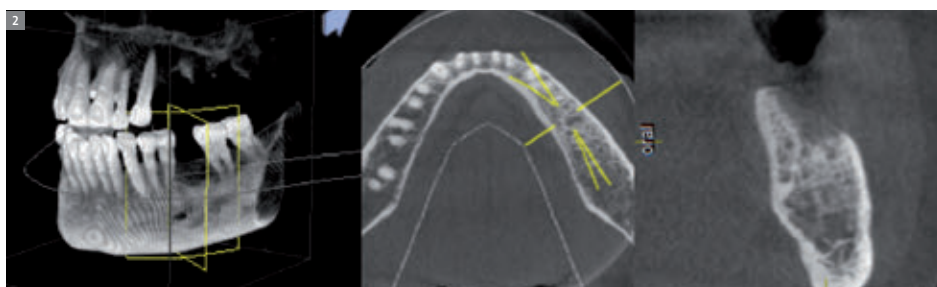
Jordi Gargallo-Albiol

#### SITUACION INICIAL

Mujer de 73 años que perdió el segundo premolar inferior izquierdo por enfermedad periodontal hacía más de tres meses (fig. 1). Presentaba una historia de enfermedad periodontal crónica del adulto controlada, con recesiones gingivales generalizadas y un biotipo periodontal fino. Después del examen clínico y radiológico (ortopantomografía y CBCT) (fig. 2), se decidió la colocación de un implante Straumann® PURE Ceramic.

#### PROCEDIMIENTO QUIRÚRGICO

Se realizó un colgajo envolvente con una incisión crestal en mitad del reborde alveolar, extendiéndose alrededor del surco gingival de los dientes adyacentes para exponer suficientemente el hueso del espacio edéntulo (fig. 3). Se procedió a la secuencia de fresado habitual de Straumann® para la colocación de un implante de 10 mm de longitud y 4.1 mm de diámetro (fig. 4). Se usaba un indicador de dirección del implante y de la altura del pilar después de las fresas 2.8 y 3.5 para comprobar la correcta posición del implante y la adecuada altura del pilar transeptalial



(fig. 5). Se colocó un implante Straumann® PURE Ceramic (Fig. 6) y se realizó una regeneración ósea guiada simultáneamente con injerto de hueso bovino desmineralizado y una membrana de colágeno para aumentar el volumen de hueso en sentido horizontal (fig. 7). Se finalizó la intervención con con dos puntos de sutura de monofilamento (fig. 8). El control radiológico postoperatorio inmediato muestra la correcta posición del implante y la situación del hueso marginal en relación al implante (fig. 9).

## RESTAURACION PROSTODONCICA

APasados 3 meses de curación de los tejidos blandos y el hueso (fig. 10), se colocó una corona provisional de resina para modular el contorno gingival (fig. 11). El contorno gingival fue modificado mediante la creación de un perfil adecuado de la corona provisional que ejercía presión sobre el tejido gingival. Tres meses

después, se tomaron las impresiones definitivas con el coping de impresión para cubeta cerrada y se colocó una corona de porcelana sin metal (fig. 12 y 13).

## CONCLUSION

El uso del implante Straumann® PURE Ceramic con superficie microrugosa y excelente biocompatibilidad, satisface no sólo el éxito del tratamiento sino también el deseo del paciente de tener una solución libre de metal. El Straumann® PURE Ceramic es una buena solución en pacientes con un biotipo periodonal fino y recesiones gingivales generalizadas como tratamiento preventivo a la posible exposición antiestética del cuello del implante. El procedimiento de regeneración ósea guiada fue igual que sobre un implante de titanio.



### International Headquarters

Institut Straumann AG  
Peter Merian-Weg 12  
CH-4002 Basel, Switzerland  
Phone +41 (0)61 965 11 11  
Fax +41 (0)61 965 11 01  
www.straumann.com