

Straumann®
Emdogain®
Plus de 2 millions
de patients traités

Informations destinées aux patients
sur le traitement en
cas de récession gingivale

Enrayement naturel
de la récession gingivale
Straumann® Emdogain®

Récession gingivale : pourquoi la traiter ?

Le tissu gingival a pour fonction de recouvrir et protéger les racines des dents et le maxillaire sous-jacent qui les soutient. Lorsque les gencives s'amenuisent, l'os et les autres tissus qui soutiennent la racine de la dent s'amenuisent également. Quant à vous, vous voyez votre apparence se modifier et perdez votre confiance en vous. La sensibilité au niveau de la racine qui en résulte entraîne également des désagréments et douleurs lorsque vous mangez et buvez.

Il est important d'identifier et de traiter la récession gingivale dès les premiers signes. Si elle n'est pas surveillée, la récession peut s'aggraver au point que la racine ne soit plus protégée, que la dent se déchausse et tombe.

**LA RÉCESSION GINGIVALE
EXPOSE LA RACINE DE LA DENT
ET COMPROMET L'ATTACHE
DENTAIRE AU MAXILLAIRE.**





Emdogain®: La solution douce

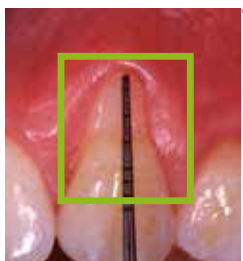
- Straumann® Emdogain® est un gel scientifiquement éprouvé qui contient des protéines naturelles dont la fonction est d'enrayer la récession gingivale.
- Emdogain® est utilisé dans le cadre de l'intervention chirurgicale minime effectuée par le dentiste pour ramener la marge gingivale à sa position d'origine.

La solution Emdogain® est connue pour son impact positif sur :

- la stabilité à long terme de vos gencives repositionnées pour que vous arboriez durablement un beau sourire ;
- votre bien-être après l'intervention chirurgicale grâce à sa capacité à améliorer naturellement la cicatrisation du site chirurgical et à réduire la douleur et l'inconfort.

Contactez votre dentiste pour plus d'informations.

Exemple



Avant traitement

Défaut de récession de 5 mm



8 mois après le traitement avec Straumann® Emdogain®

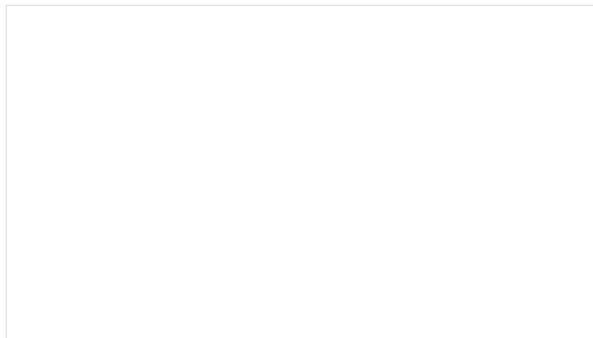
La racine est parfaitement recouverte.

Images cliniques avec l'aimable autorisation du professeur G. Zucchelli, Bologne (Italie)

LEADER MONDIAL, CONFIANCE MONDIALE

Quel que soit l'endroit où la vie vous mène, vous trouverez, non loin de là, des soins pour vos implants dentaires Straumann.

Rendez-vous sur www.straumann.ch/patients pour en savoir plus sur les produits et solutions de Straumann et demandez conseil à votre dentiste.



Le groupe Straumann, fondé en 1954 et établi à Bâle, en Suisse, est un pionnier et un leader mondial de la dentisterie implantaire et de la régénération tissulaire orale. En collaboration avec des cliniques de pointe, des instituts de recherche et des universités, Straumann se consacre à la recherche, au développement et à la fabrication d'implants dentaires, d'instruments, de composants prothétiques et de biomatériaux requis lors des procédures de préservation/remplacement de dents et de restaurations.

Institut Straumann AG

Straumann Suisse

Peter Merian-Weg 12

4002 Bâle

Tél. 0800 810 812

ch.sales@straumann.com

www.straumann.ch

© Institut Straumann AG, 2015. Tous droits réservés.

Straumann® et/ou les autres marques commerciales et les logos de Straumann® mentionnés ici sont des marques commerciales ou des marques déposées de Straumann Holding AG et/ou de ses sociétés affiliées.