



Biomaterials@Straumann®
Parce qu'une seule option ne suffit pas.

Straumann® XenoFlex

MATÉRIAU NATUREL DE GREFFE OSSEUSE
D'ORIGINE BOVINE AVEC 10 % DE COLLAGÈNE
DE TYPE I D'ORIGINE PORCINE



Straumann® XenoFlex

Straumann® XenoFlex est un matériau composite qui ressemble à l'os natif dans sa composition biphasique de base avec du collagène et de l'hydroxyapatite xénogénique. Il possède des caractéristiques de manipulation bénéfiques et la capacité à être modelé pour s'adapter à chaque défaut individuel.

Straumann® XenoFlex - une solution efficace, facile à manipuler, avec un volume stable pour le traitement des défauts osseux.

CARACTÉRISTIQUES ET AVANTAGES

Ostéoconductivité	La structure naturelle de Straumann® XenoFlex et ses granules poreux interconnectés et son collagène purifié favorisent l'adhésion et la pénétration des cellules ostéogènes et aboutissent à une complète intégration de l'implant suite à sa colonisation par des cellules et des vaisseaux sanguins.
Environnement de cicatrisation et stabilité du volume	La partie de collagène de Straumann® XenoFlex favorise la cicatrisation initiale et la liaison des granules au défaut. Le collagène crée un environnement favorable pour la production osseuse et se décompose après un certain temps (quelques semaines). Les granules ne subissent qu'une résorption superficielle. Les granules fournissent une remarquable préservation de l'espace et s'intègrent de façon prédictible dans l'os nouvellement formé en assurant le maintien du volume et une matrice solide et durable pour permettre la pose réussie d'implants dentaires.
Sécurité	La stérilité finale de Straumann® XenoFlex est garantie par irradiation gamma.
Consistance spongieuse après hydratation	Après hydratation, Straumann® XenoFlex prend une consistance légèrement spongieuse permettant une manipulation et une application excellentes dans les défauts. Les fibres de collagène ont des propriétés hémostatiques intrinsèques facilitant l'adhérence des protéines et des molécules de signalisation du sang vers les granules intégrés afin d'améliorer encore plus l'intégration osseuse rapide de Straumann® XenoFlex.
Manipulation et application aisées	Straumann® XenoFlex peut être facilement découpé à la taille nécessaire et modelé dans des conditions sèches et humides. Le produit peut être placé dans le défaut dans son intégralité à l'aide de pinces, permettant ainsi de réduire le temps de fonctionnement.



Pour de plus amples informations
veuillez visiter www.straumann.ch/fr

PROPRIÉTÉS

Attribut	Description
Origine	Particules d'os spongieux d'origine bovine Collagène de type I d'origine porcine
Composition	Phosphate de calcium à 90 % (100 % de phase minérale constituée d'hydroxyapatite pure) 10 % de collagène de type I
Cinétique de dégradation	Liaison rapide au niveau du défaut en raison des 10 % de collagène d'origine porcine, dégradation superficielle très lente des particules d'origine bovine. Intégration osseuse durable des particules dans la matrice osseuse nouvellement formée
Temps de cicatrisation/d'intégration	6 à 9 mois
Température de stockage	2-30°C
Durée de conservation	3 ans

APPLICATION ET MANIPULATION

Ouverture

Straumann® Xenoflex est livré stérile et doit être utilisé immédiatement après ouverture dans un environnement aseptique.

Réhydratation

La réhydratation dans le sang du site du défaut ou dans du sérum physiologique est recommandée et facilite la manipulation et l'application.

Application

- Straumann® Xenoflex peut être découpé à la taille souhaitée à l'état sec ou après hydratation dans du sang ou une solution saline (en utilisant des pinces et des ciseaux).
- Le matériau est inséré dans le site chirurgical avec des pinces
- Garantit un contact maximal entre le matériau de greffe et la surface bien vascularisée, saignante de l'os afin de faciliter la croissance de nouveaux vaisseaux sanguins et de cellules ostéogènes.
- Une membrane bioabsorbable doit être posée sur la greffe.

Fermeture de la plaie

Veiller à ce que la couverture de tissus mous du site de greffe soit totale et exempte de tension

Temps de cicatrisation et réintervention

Le temps de cicatrisation requis dépend du patient et du site et doit être déterminé par le clinicien sur la base de son diagnostic de la situation individuelle du patient.

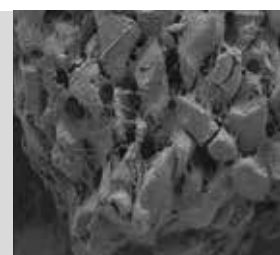
Une période de cicatrisation minimale de six mois avant réintervention est recommandée pour garantir une intégration stable des particules.

Association à une allogreffe

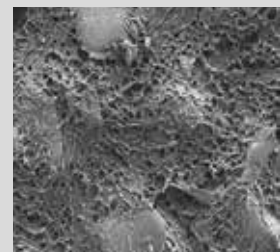
L'association de Straumann® Xenoflex à de l'os allogénique associe les avantages des deux types de matériau. Le potentiel biologique de l'allogreffe et la stabilité à long terme de Straumann® Xenoflex assurent la régénération rapide d'os vivant solide.

Association avec de l'os autologue

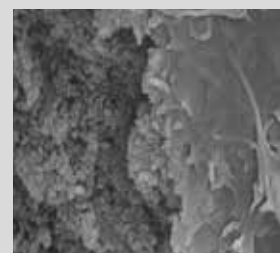
L'association de Straumann® Xenoflex avec de l'os autologue apporte une activité biologique (propriétés ostéo-inductrices et ostéogéniques de l'os autologue) et peut favoriser une régénération et une formation de nouveau tissu osseux plus rapides.



Grossissement 50x



Grossissement 100x



Grossissement 50 000x

Recommandé pour

Implantologie, parodontologie et chirurgie buccale et cranio-maxillo-faciale

- Élévation du plancher du sinus
- Alvéoles d'extraction
- Augmentation horizontale
- Préservation des crêtes
- Défauts péri-implantaires
- Défauts intra-osseux

Disponible dans les tailles suivantes

Code	Dimension LxIxH (mm)	Produit
NI-0110-005	6x6x3, 50 mg	Straumann® Xenoflex Bloc
NI-0110-010	6x6x6, 100 mg	
NI-0110-025	7x8x9, 250 mg	
NI-0110-050	9x10x11, 500 mg	
Code	Dimension Ø x L (mm)	Produit
NI-0110-025S	4,6 x 40, 250 mg	Straumann® Xenoflex Seringue
NI-0110-050S	5,6 x 45, 500 mg	



Distribué par

National Distributor

Institut Straumann AG
Straumann Suisse
Peter Merian-Weg 12
Case postale
CH-4002 Bâle
www.straumann.ch

Conseil clientèle / acceptation des commandes

Tél. commande : 0800 810 812
Tél. assistance technique : 0800 810 814
Tél. CARES® : 0800 810 816
E-mail : ch.sales@straumann.com

Fabricant légal

NIBEC CO., Ltd.

Iwol electricity-electronic Agro-industrial Complex, 116, Bamdi-gil, Iwol-myeon, Jincheon-gun,
Chungcheongbuk-do 27816, Korea

© Institut Straumann AG, 2017. Tous droits réservés.

Straumann® et/ou les autres marques commerciales et logos de Straumann® mentionnés ici sont des marques commerciales ou marques déposées de Straumann Holding AG et/ou de ses sociétés affiliées. Tous droits réservés.

Votre droit de contestation : si vous vous opposez au traitement de vos données à des fins publicitaires ou souhaitez retirer un consentement donné, il suffit de l'indiquer à tout moment au service clients par e-mail à l'adresse ch.sales@straumann.com ou par courrier postal à l'Institut Straumann AG, Customer Services, Peter Merian-Weg 12, 4002 Bâle. Il en va de même si vous souhaitez vous opposer au traitement de vos données pour des motifs découlant de votre situation particulière.