



Biomaterials@Straumann®  
Parce qu'une seule option ne suffit pas.

## Straumann® Emdogain®

DÉRIVÉ DE MATRICE DE L'ÉMAIL



# Straumann® Emdogain®

« Emdogain® est un mélange unique de protéines qui influencent un grand nombre de cellules et de processus différents. Il favorise réellement la cicatrisation et la fermeture de la plaie dans la cavité buccale. »



Prof. Dr David Cochran,  
Implantologue,  
San Antonio, États-Unis.

## POURQUOI UTILISER STRAUMANN® EMDOGAIN® ?

Emdogain® induit une véritable régénération	En modulant le processus de cicatrisation des plaies, Emdogain® induit la régénération d'une fixation fonctionnelle dans les procédures parodontales (comme le prouve des données histologiques humaines <sup>1,2</sup> )
Emdogain® améliore la cicatrisation des plaies dans les procédures chirurgicales	En favorisant l'angiogenèse <sup>3,4</sup> , en modulant la production de facteurs liés à l'inflammation <sup>5</sup> et grâce à son activité antimicrobienne contre les pathogènes buccaux <sup>6</sup> , Emdogain® accélère le processus de cicatrisation des plaies dans les procédures de chirurgie buccale <sup>7</sup>
Emdogain® augmente la prédictibilité dans vos procédures parodontales	Emdogain® conduit à : - une amélioration considérable des paramètres cliniques dans les défauts intraosseux par rapport à un débridement avec lambeau ouvert seul <sup>8</sup> - une augmentation de la couverture radiculaire obtenue lors d'une utilisation avec un lambeau d'avancement coronaire (LAC) par rapport à un LAC seul <sup>9</sup> , et à des résultats comparables à LAC + greffes de tissu conjonctif <sup>10</sup>
Emdogain® vous permet de satisfaire les attentes de vos patients	- Lors d'une utilisation pour le traitement de défauts intra-osseux, Emdogain® contribue à l'amélioration du pronostic dentaire de vos patients. - Lors d'une utilisation dans les procédures chirurgicales en général, Emdogain® accélère la fermeture des plaies <sup>11</sup> , et réduit les douleurs et le gonflement postopératoire <sup>12</sup> . - Lors d'une utilisation dans des procédures plastiques autour des dents et des implants, Emdogain® peut améliorer les résultats esthétiques grâce à une meilleure cicatrisation des plaies.
Emdogain® est facile à appliquer	Comme Emdogain® est un gel, il ne nécessite aucun découpage et son application est facile, même dans les défauts difficiles d'accès.
L'utilisation d'Emdogain® est synonyme de tranquillité d'esprit	L'utilisation d'Emdogain® est soutenue par une vaste documentation clinique à long terme. Elle est documentée dans plus de 1000 publications scientifiques, dont 600 publications cliniques <sup>13</sup> et des données sur 10 ans <sup>10,14</sup> .

## APPLICATION/MANIPULATION

Consulter le mode d'emploi disponible à [ifu.straumann.com](http://ifu.straumann.com)



Visitez notre site internet afin d'en savoir plus sur les qualités uniques d'Emdogain :  
Straumann® Emdogain®

## PROPRIÉTÉS

Origine	Bourgeons dentaires sans interruption d'origine porcine
Composition	Dérivé de la matrice d'émail, alginate de propylène glycol (PGA), eau
Structure	Gel prêt à l'emploi
Température de stockage	Conservation à froid dans un réfrigérateur (2 °C - 8 °C)
Durée de conservation	2 ans

## INDICATIONS

Emdogain® est idéal en parodontologie, implantologie et en chirurgie buccale :

- Défaits intraosseux
- Récessions gingivales
- Furcations de classe II
- Cicatrisation des plaies buccales
- Alvéoles d'extraction

### Emdogain® en régénération buccale

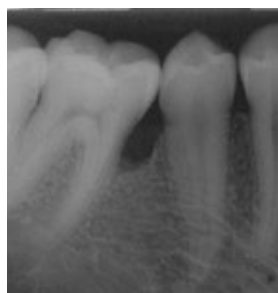
La parodontite est associée à une perte irréversible des tissus de soutien de la dent qui constitue la principale raison de la perte des dents en l'absence de traitement. Emdogain® est le standard en termes de régénération sûre, facile et prédictible des pertes de tissus parodontaux. Des études cliniques à long terme ont démontré qu'Emdogain® permet d'éviter efficacement la perte des dents et d'inverser les récessions gingivales.

### Emdogain® dans la cicatrisation des plaies

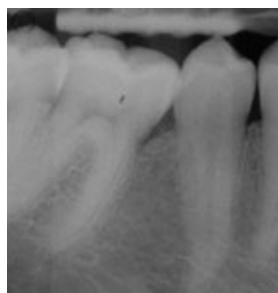
Comme l'esthétique, le confort et l'efficacité sont de plus en plus importants en implantologie dentaire, Emdogain® est la solution que vous recherchez. Emdogain® permet une cicatrisation accélérée tout en minimisant l'inconfort pour vos patients grâce à une réduction du gonflement, de la douleur et une récupération plus rapide. En outre, il initiera une cicatrisation naturelle qui mènera à des résultats esthétiques.

## TRAITEMENT

Avec l'aimable autorisation du Prof. Carlos Nemcovsky



Avant traitement avec Straumann® Emdogain®



20 ans après le traitement par Straumann® Emdogain®

Avec l'aimable autorisation du Prof. Giovanni Zucchelli



Avant traitement avec Straumann® Emdogain®



8 mois après le traitement par Straumann® Emdogain®

## Disponible dans les tailles suivantes

Produit	Code
<b>Emdogain® Singlepack</b>	
1 x Straumann® Emdogain® 0,15 ml	075.127W
1 x Straumann® Emdogain® 0,3 ml	075.101W
1 x Straumann® Emdogain® 0,7 ml	075.102W
<b>Emdogain® Multipack</b>	
3 x Straumann® Emdogain® 0,3 ml 3 x Straumann® PrefGel® 0,6 ml	075.114W
3 x Straumann® Emdogain® 0,7 ml 3 x Straumann® PrefGel® 0,6 ml	075.116W
<b>Emdogain® conditionné par 5</b>	
5 x Straumann® Emdogain® 0,15 ml	075.098W
<b>PrefGel®</b>	
5 x Straumann® PrefGel® 0,6 ml	075.203W

## RÉFÉRENCES

- 1 McGuire MK, et al. A Prospective, Cased-Controlled Study Evaluating the use of Enamel Matrix Derivative on Human Buccal Recession Defects: A Human Histologic Examination. J Periodontol. 2016 Feb 1:1-34.
- 2 Sculean A, et al. Clinical and histologic evaluation of human intrabony defects treated with an enamel matrix protein derivative (Emdogain). Int J Periodontics Restorative Dent. 2000;20:374-381.
- 3 Aspriello SD, et al. Effects of enamel matrix derivative on vascular endothelial growth factor expression and microvessel density in gingival tissues of periodontal pocket: a comparative study. J Periodontol. 2011 Apr;82(4):606-12.
- 4 Guimarães et al. Microvessel Density Evaluation of the Effect of Enamel Matrix Derivative on Soft Tissue After Implant Placement: A Preliminary Study. Int J Periodontics Restorative Dent. 2015 Sep-Oct;35(5):733-8.
- 5 Sato et al. Enamel matrix derivative exhibits anti-inflammatory properties in monocytes J Periodontol. Mar 2008;79(3):535-40
- 6 Arweiler et al. Antibacterial effect of an enamel matrix protein derivative on in vivo dental biofilm vitality. Clin Oral Investig. 2002 Dec;6(4):205-9. Epub 2002 Nov 14.
- 7 Maymon-Gil T, et al. Emdogain Promotes Healing of a Surgical Wound in the Rat Oral Mucosa. J. Periodontol. 2016 Jan 16:1-16.
- 8 Tonetti et al. Enamel matrix proteins in the regenerative therapy of deep intrabony defects – A multicenter, randomized, controlled clinical trial. J Clin Periodontology 2002;29:317-325
- 9 Tonetti MS et al. Clinical efficacy of periodontal plastic surgery procedures: consensus report of Group 2 of the 10th European Workshop on Periodontology. J Clin Periodontol. 2014 Apr;41 Suppl 15:S36-43
- 10 McGuire MK, et al. Evaluation of human recession defects treated with coronally advanced flaps and either enamel matrix derivative or connective tissue: comparison of clinical parameters at 10 years. J Periodontol. 2012 Nov;83(11):1353-62
- 11 Villa O et al. J Periodontol. A Proline-Rich Peptide Mimic Effects of EMD in Rat Oral Mucosal Incisional Wound Healing. 2015 Dec;86(12):1386-95.
- 12 Jepsen S, et al. A randomized clinical trial comparing enamel matrix derivative and membrane treatment of buccal Class II furcation involvement in mandibular molars. Part I: Study design and results for primary outcomes. J Periodontol. 2004 Aug;75(8):1150-60.
- 13 D'après une recherche dans PUBMED portant sur « Emdogain » OU « dérivé de la matrice d'email »
- 14 Sculean A, et al. Ten-year results following treatment of intra-bony defects with enamel matrix proteins and guided tissue regeneration. J Clin Periodontol. 2008 Sep;35(9):817-24



Visitez notre site internet afin d'en savoir plus sur les qualités uniques d'Emdogain :  
Straumann® Emdogain®

### International Headquarters

Institut Straumann AG  
Peter Merian-Weg 12  
CH-4002 Basel, Switzerland  
Phone +41 (0)61 965 11 11  
  
www.straumann.com

### National Distributor

Institut Straumann AG  
Straumann Suisse  
Peter Merian-Weg 12  
Case postale  
CH-4002 Bâle  
  
www.straumann.ch

### Conseil clientèle / acceptation des commandes

Tél. commande : 0800 810 812  
Tél. assistance technique : 0800 810 814  
Tél. CARES® : 0800 810 816  
E-mail : ch.sales@straumann.com