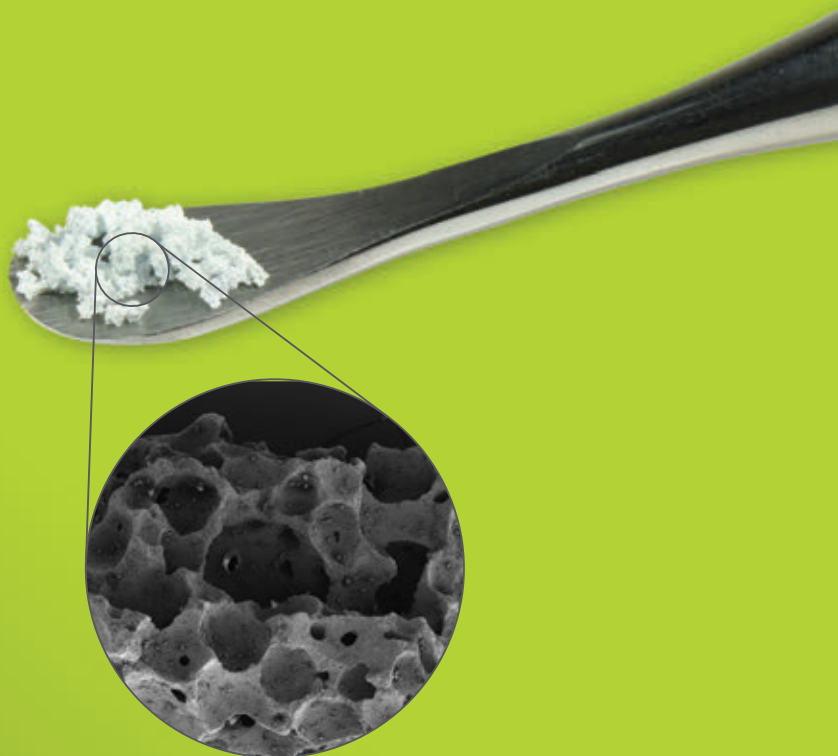


Biomaterials@Straumann®
Parce qu'une seule option ne suffit pas.

botiss maxresorb®

PHOSPHATE DE CALCIUM BIPHASIQUE
ALLOPLASTIQUE



Disponible sous forme de granules et de pâte, maxresorb® fait toute la différence en termes de manipulation. Basé sur les connaissances dans le domaine des phosphates de calcium biphasique synthétiques, maxresorb® présente une surface nanostructurée qui assure des conditions idéales pour l'adhérence des ostéoblastes. Ses propriétés de résorption lente favorisent une véritable régénération osseuse.

CARACTÉRISTIQUES ET AVANTAGES

Reproductibilité et sécurité	La technologie chimique utilisée pour la production de maxresorb® garantit une excellente reproductibilité et une grande sécurité du matériau. Sa composition 100% synthétique permet d'exclure tout risque d'infection.
Biofonctionnalité	maxresorb® présente une résorption biphasique contrôlée : intégration initiale des particules suivie de leur complète résorption. Alors que la résorption rapide du β -TCP libère très vite de l'espace pour la formation de nouveau tissu osseux, le composant HA assure la stabilité du volume durant une période prolongée.
Composition homogène	maxresorb® n'est pas seulement un mélange de particules d'HA et de β -TCP. Au cours du processus de production, l'HA et le β -TCP sont réunis dans une bouillie de céramique qui est ensuite expansée et lyophilisée pour donner naissance à des particules contenant les deux phases. La résorption rapide du β -TCP augmente en permanence la porosité du matériau, ce qui favorise son intégration tissulaire en permettant la colonisation par des cellules et des vaisseaux sanguins.
Rugosité de surface	La grande rugosité de surface de maxresorb® favorise l'adhésion des cellules et des protéines et lui confère un caractère fortement hydrophile. maxresorb® fournit ainsi une excellente structure pour la migration des cellules responsables de la formation de tissu osseux et la liaison des molécules de signalisation du sang, ce qui assure une intégration et une régénération tissulaire accélérées.
Manipulation	maxresorb® <ul style="list-style-type: none">• se mélange bien avec du sang ou de l'os autologue ou du sérum physiologique• absorbe les liquides, ce qui favorise une humidification rapide et complète des particules par le sang ou le sérum physiologique• adhère à l'instrument d'application

PROPRIÉTÉS

Attribut	Description
Origine	Synthétique
Composition	Phosphate de calcium biphasique (60% d'hydroxyapatite [HA], 40% de phosphate β -tricalcique [β -TCP])
Porosité	~80%
Diamètre des pores	200-800 μ m
Cinétique de dégradation	Résorption complète et naturelle (à médiation cellulaire) : résorption rapide du β -TCP (3 à 6 mois), résorption lente de l'HA (> 2 ans)
Temps de cicatrisation/d'intégration	4 à 6 mois
Température de stockage	5-30 °C
Durée de conservation	5 ans



Avec l'aimable autorisation du Prof. Dr Daniel Rothamel, Cologne, Allemagne

APPLICATION ET MANIPULATION

Ouverture

maxresorb® est livré stérile et doit être utilisé immédiatement après ouverture dans un environnement aseptique.

Réhydratation

La réhydratation dans le sang du site du défaut ou dans du sérum physiologique est recommandée et facilite la manipulation et l'application.

Application

- Éviter de comprimer les particules lors de leur application. Les particules non compactées laissent de l'espace libre pour la colonisation par des vaisseaux sanguins et la formation d'une matrice d'os néoformé.
- Comblent le défaut aussi complètement que possible.
- Veiller à un contact maximal entre le matériau de greffe et l'os viable dans une zone bien vascularisée.

Couverture

Lorsque l'on utilise des matériaux de régénération osseuse de type particulaire, le site d'augmentation doit toujours être recouvert d'une membrane protectrice pour éviter toute perturbation de la régénération osseuse et empêcher la migration des particules dans la cavité buccale.

Fermeture de la plaie

Veiller à ce que la couverture de tissus mous du site de greffe soit totale et exempte de tension.

Temps de cicatrisation et réintervention

Le temps de cicatrisation requis dépend du patient et du site et doit être déterminé par le clinicien sur la base de l'évaluation de la situation individuelle du patient.

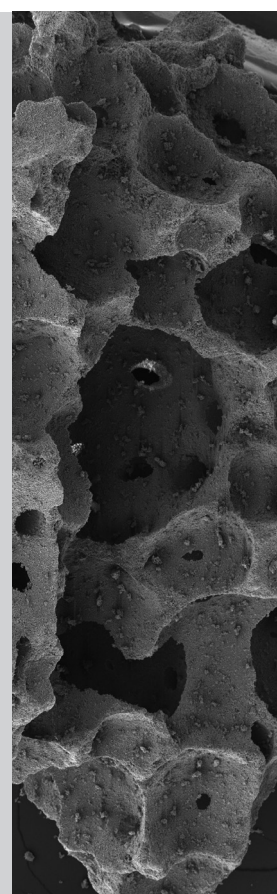
Une période de cicatrisation de six mois avant réintervention est recommandée pour garantir une intégration stable des particules.

Taille des particules

Les granules de petite taille s'utilisent préférentiellement dans la zone esthétique pour assurer une meilleure adaptation aux contours de la surface. Il est également préférable d'utiliser des granules de petite taille pour des défauts peu importants tels que des défauts parodontaux. Les gros granules favorisent la revascularisation des défauts plus importants.

Mélange avec de l'os autologue

Le mélange de maxresorb® avec de l'os autologue ajoute une activité biologique (propriétés ostéo-inductrices et ostéogéniques de l'os autologue) et favorise une régénération et une formation de nouveau tissu osseux plus rapides.



Recommandé pour

maxresorb® est recommandé en implantologie, chirurgie buccale, parodontologie et chirurgie cranio-maxillo-faciale (CMF) :

- Élévation du plancher du sinus
- Augmentation de crêtes
- Défauts intra-osseux
- Défauts de furcation
- Alvéoles d'extraction
- Augmentation horizontale
- Défauts de fenestration
- Défaut péri-implantaire/de déhiscence

Disponible dans les tailles suivantes

Code	Description	Produit
BO-20005	0,5-1,0 mm, 0,5 cc (ml)	botiss maxresorb® granules
BO-20010	0,5-1,0 mm, 1,0 cc (ml)	
BO-20105	0,8-1,5 mm, 0,5 cc (ml)	
BO-20120	0,8-1,5 mm, 2,0 cc (ml)	



Pour de plus amples informations, consulter la page www.straumann.ch/fr



Distribué par

International Headquarters

Institut Straumann AG
Peter Merian-Weg 12
CH-4002 Basel, Switzerland
Phone +41 (0)61 965 11 11
www.straumann.com

National Distributor

Institut Straumann AG
Straumann Suisse
Peter Merian-Weg 12
Case postale
CH-4002 Bâle
www.straumann.ch

Conseil clientèle / acceptation des commandes

Tél. commande : 0800 810 812
Tél. assistance technique : 0800 810 814
Tél. CARES® : 0800 810 816
E-mail : ch.sales@straumann.com

Fabricant légal

botiss biomaterials GmbH

Hauptstr. 28
15806 Zossen, Germany
Tel.: +49 (0)33769 / 88 41 985
www.botiss.com
www.botiss-dental.com
facebook: botissdental

Dans certains pays, Straumann distribue à la fois ses propres produits de régénération et ceux de botiss biomaterials GmbH sous le nom de « Biomaterials@Straumann® ». Veuillez contacter votre partenaire Straumann local pour connaître la disponibilité des produits et pour obtenir de plus amples informations.

© Institut Straumann AG, 2017. Tous droits réservés.

Straumann® et/ou les autres marques commerciales et logos de Straumann® mentionnés ici sont des marques commerciales ou marques déposées de Straumann Holding AG et/ou de ses sociétés affiliées. Tous droits réservés.