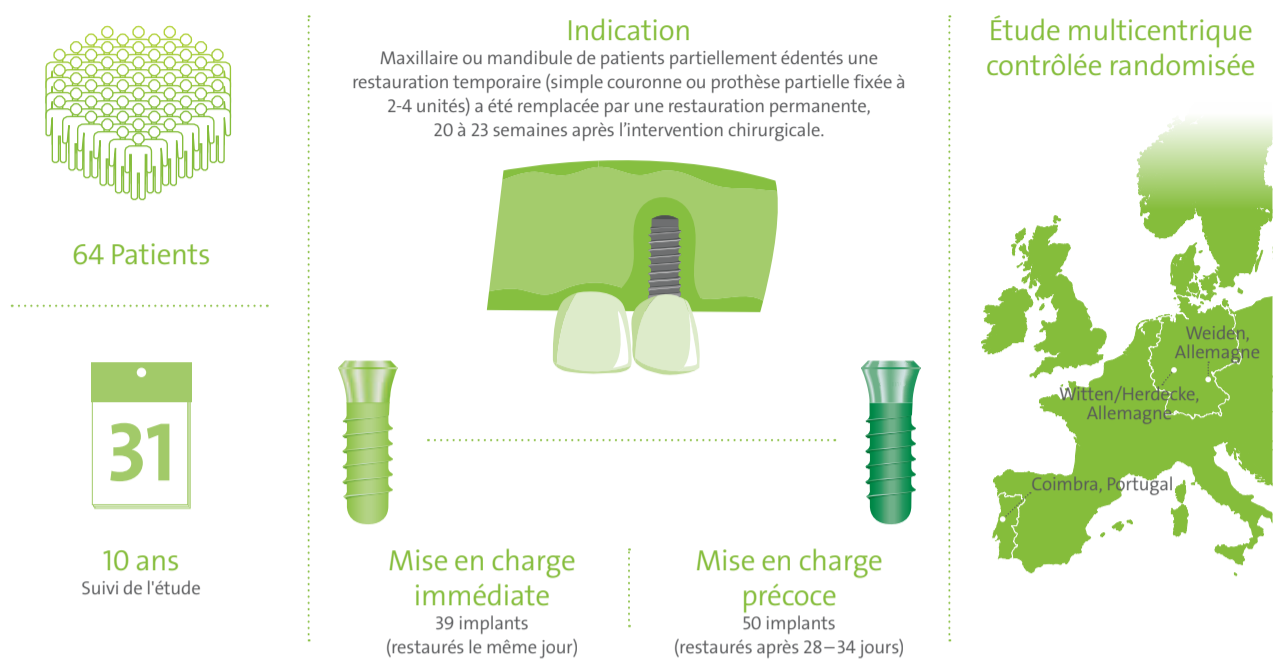


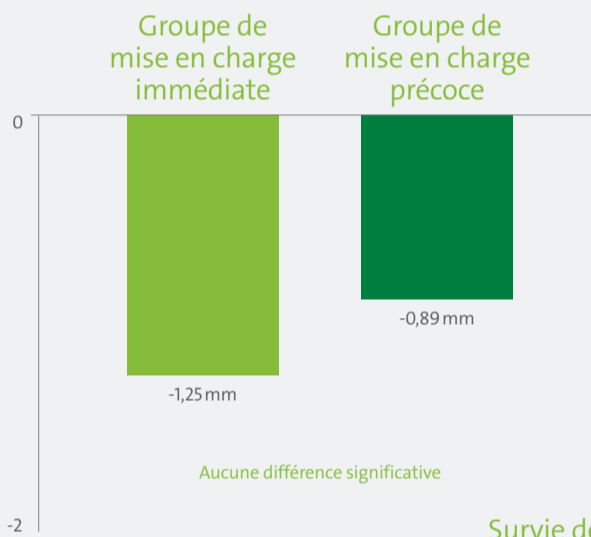
Les implants SLActive® sont une option de traitement à long terme sûre et prévisible : Résultats à 10 ans provenant d'une étude multicentrique contrôlée randomisée

Conception de l'étude¹



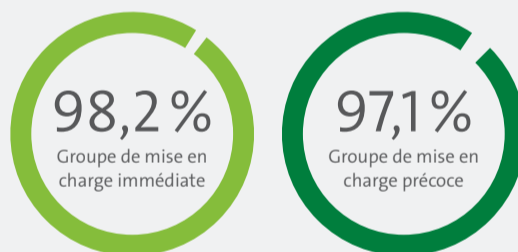
Résultats

Changement moyen au niveau de la crête osseuse après 10 ans²



Après une phase de remodelage initiale (5 - 6 mois) où la profondeur du placement d'un implant avait une influence sur le remodelage de l'os initial, aucune différence significative entre les deux groupes de traitements n'a été observée.

Survie des implants³



Satisfaction des patients



La satisfaction générale était excellente pour plus de 90 % des patients

(90 % dans le groupe de mise en charge précoce et 92,3 % dans le groupe de mise en charge immédiate).

La satisfaction en termes de confort, d'apparence, de capacité à mastiquer et de capacité à goûter était évaluée comme excellente dans au moins 80,4 % des cas pour tous les critères.

Conclusions

- Les implants SLActive® sont une option de traitement à long terme sûre et prévisible.
- Le suivi à 10 ans des implants SLActive® placés dans les mâchoires postérieures a confirmé des taux de survie et des changements au niveau de l'os comparables après une mise en charge précoce et immédiate.

1. Nicolau P, Ten year results from a randomized controlled multicenter study with immediately and early loaded SLActive implants in posterior jaws. Numéro de réf. du résumé C147, accepté pour une présentation orale à la EAO (25e réunion scientifique annuelle de l'European Association for Osseointegration). Sera publié dans Clin Oral Implants Res Special Issue : Abstracts of the EAO Congress, Paris, 29 September – 01. October 2016.

2. Changement moyen au niveau de la crête osseuse entre 5 à 6 mois après l'intervention chirurgicale (placement de restaurations fixes permanentes) et 10 ans

3. Analyse de survie de Kaplan Meier basée sur la population de patient initiale (96 patients et 127 implants)