



Partie secondaire en CoCr Straumann® CARES®
(droite et SA)

Qualité irréprochable.
Utilisation efficace.

Personnalisée et pouvant être stratifiée directement.

Parties secondaires CARES® en cobalt-chrome possédant la qualité irréprochable Straumann®.



Partie secondaire vissée unitaire pour vos procédures standard.

Les parties secondaires personnalisées Straumann® CARES® sont disponibles droites ou en Solution Angulée (SA). Elles vous fournissent les bases pour des résultats de restauration exceptionnels. La flexibilité de conception optimale associée à des normes de précision élevées garantit une forme personnalisée avec un profil d'émergence individuel créé selon la situation spécifique au patient. Le résultat : Parties secondaires personnalisées pour des résultats très esthétiques.

Avec la partie secondaire Straumann® CARES® CoCr (cobalt-chrome) vous avez une nouvelle option de matériau avec la qualité fiable Straumann® pour les procédures de stratification directe.

coron® - matériau CoCr pour une restauration durable

La base du matériau de la partie secondaire Straumann® CARES® CoCr est l'alliage coron® bien connu et éprouvé en cobalt-chrome. Depuis plusieurs années, au sein de la gamme Straumann® CARES®, il démontre son efficacité pour les couronnes, les bridges et barres scellés et vissés. Élaboré selon les normes de qualité irréprochables Straumann®, coron® offre une procédure de stratification comparable aux alliages de moulage nobles pour un traitement facile.

Utilisation efficace

Aucun investissement supplémentaire n'est nécessaire. Les parties secondaires CARES® CoCr peuvent être stratifiées avec de la porcelaine de stratification standard en utilisant votre

procédure standard. Un seul scannage est nécessaire pour la conception de la partie secondaire et de la forme anatomique.

Esthétique - Partie secondaire en CoCr SA Straumann® CARES®

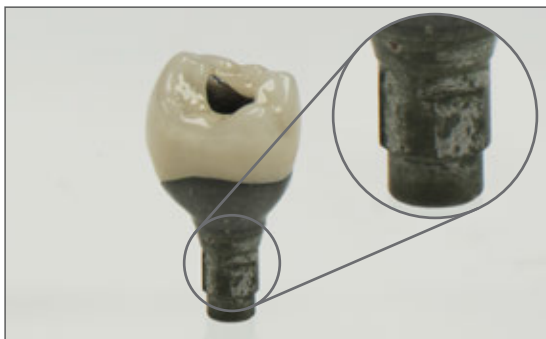
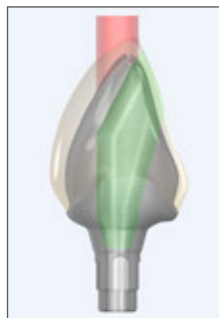
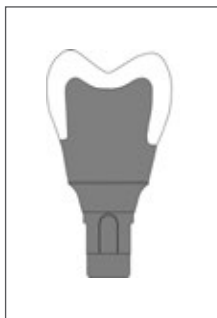
La solution angulée vous permet d'incliner le puits de vissage d'un maximum de 30°. Ceci permet de mieux optimiser les résultats esthétiques et fonctionnels de la restauration. Le faible diamètre du puits de vissage laisse un plus grand espace pour la restauration et réduit le risque de fragmentation.

Fiable : Straumann® Original sur Original

Le cobalt-chrome est un matériau fréquemment utilisé dans l'industrie dentaire. Avec la partie secondaire CoCr CARES® vous avez une partie secondaire Straumann® originale pour la procédure numérique. Sa connexion à l'implant est conçue pour fournir un ajustement parfait et durable sur les implants Straumann®.

Une couche d'oxyde se forme lors du traitement du cobalt-chrome. Les instructions suivantes expliquent le traitement et la façon de facilement éliminer cette couche.





Les conditions préalables pour la procédure décrite ci-dessous comportent la préparation pour CARES® Visual et la conception de la restauration selon le logiciel de conception Straumann® CARES® Visual (consulter la brochure 153.822, section 3 et la brochure 153.825 pour de plus amples informations).

Remarques :

- Au cours de la conception de la restauration, le puits de vissage peut être incliné jusqu'à 30 ° dans toutes les directions.
- Lors de la planification dans CARES® Visual, assurez-vous d'avoir une paroi de porcelaine de stratification dont l'épaisseur minimale est de 0,4 mm.

Étape 1 : Vérifier l'ajustement de la partie secondaire et préparer pour la stratification

- Après la livraison de la partie secondaire usinée, vérifier la partie secondaire personnalisée sur votre modèle en plâtre (ajustement, orientation, conception)
- Visser la partie secondaire dans l'auxiliaire de polissage afin de protéger l'interface implant-partie secondaire
- Sabler la zone à stratifier avec de l'oxyde d'aluminium et nettoyer ensuite cette zone à la vapeur

Remarque : Ne pas sabler la connexion avec de l'oxyde d'aluminium ! Protéger la connexion avec un auxiliaire de polissage.

Étape 2 : Couronne de vernissage

- Fabriquer une couronne vissée en céramique
- Utiliser une céramique de stratification compatible avec le coefficient d'expansion thermique ($14,3 \times 10^{-6} K^{-1}$) de la partie secondaire Straumann® CARES® CoCr
- Pour cette étape, les instructions de traitement du matériau de stratification/fabricant respectif sont applicables
- Protégez la connexion avec l'auxiliaire de polissage et polissez le profil d'émergence

Remarque : Une attention particulière doit être accordée à l'obtention d'une couche de porcelaine stratifiée épaisseur régulière.

Détails : Élimination de la couche d'oxyde

Lors de la cuisson, la partie secondaire CoCr forme une couche d'oxyde au niveau de l'interface implant-partie secondaire. Ceci doit être retiré afin de garantir l'ajustement parfait de la partie secondaire de l'implant.

Effectuer un sablage indirect de l'interface implant-partie secondaire avec des billes de verres, 50 µm/2 bar afin d'éliminer la couche d'oxyde.

Étape 3 : Préparer pour la livraison au dentiste

Nettoyer la partie secondaire et la visser en serrant à la main sur le modèle en plâtre avant de l'envoyer au dentiste

Dispositifs médicaux pour soins dentaires réservés aux professionnels de santé. Classes I, IIa et IIb, TÜV Süd CE0123.
Nous vous invitons à lire attentivement les instructions qui accompagnent ce dispositif médical.
Produits non-remboursés par les organismes de santé.

International Headquarters

Institut Straumann AG
Peter Merian-Weg 12
CH-4002 Basel, Switzerland
Phone +41 (0)61 965 11 11
Fax +41 (0)61 965 11 01
www.straumann.com

© Institut Straumann AG, 2017. Tous droits réservés.

Toutes les marques de produit avec TM/[®] sont des marques commerciales du fabricant nommé. Straumann[®] et/ou les autres marques commerciales et logos de Straumann[®] mentionnés ici sont des marques commerciales ou marques déposées de Straumann Holding AG et/ou de ses sociétés affiliées.