

[BIOMATÉRIAUX]

Straumann® Membrane Flex
Maîtriser l'endurance.





Straumann® Membrane Flex

Membrane de collagène peu réticulée de péritoine porcin

Fabriquée à partir de péritoine porcin intact, Membrane Flex est une membrane de collagène fiable et résistante pour tous les cas au quotidien. Elle présente une souplesse et une résistance biomécanique exceptionnelles, et se résorbe de manière prédictible. Qui plus est, elle s'adapte naturellement aux défauts et aux contours. Une fois en place, elle peut être fermement fixée aux tissus environnants avec un risque minimal de déchirure ou de détachement.*



CARACTÉRISTIQUES ET AVANTAGES

Caractéristiques de manipulation souhaitables	<p>Pas de spécificité de face.</p> <p>Peut être placée sèche ou hydratée.</p> <p>Même lorsqu'elle est hydratée, n'adhère pas aux gants ou aux instruments.</p> <p>Peut être facilement repositionnée pour une pose précise.</p> <p>Fixation facile par des sutures ou des pins.</p>
Grande résistance à la traction	La résistance biomécanique éprouvée améliore la fiabilité de la fixation.*
Résorption prédictible et contrôlée	<p>Protège la zone de greffe contre une infiltration indésirable des tissus mous durant la phase initiale de cicatrisation.</p> <p>Se résorbe de façon prédictible sur 3 à 4 mois pendant la régénération simultanée du nouveau collagène hôte.*</p>
Péritoine porcin hautement purifié et réticulation minimale	Le tissu intact du péritoine porcin offre une résistance intrinsèque grâce à une réticulation minimale menant à une résorption prédictible et des caractéristiques de manipulation souhaitables.

*Données internes du fabricant

LE TRAITEMENT GARANTIT LA COMPATIBILITÉ





PROPRIÉTÉS

Attribut	Description
Origine	Péritoine porcin
Composition	Collagène de types I et III
Structure	Peu réticulée avec du glutaraldéhyde
Épaisseur	0,3 – 0,5 mm
Temps de dégradation	12–16 semaines
Température de conservation	Température ambiante (15–30 °C)
Durée de conservation	3 ans



Avec l'aimable autorisation du Prof. Carlos Nemcovsky

UTILISATION PRÉVUE

- Utilisation de la membrane pour la régénération osseuse guidée avec pose simultanée d'implants
- Augmentation autour des implants lors d'une pose immédiate dans l'alvéole après extraction
- Augmentation autour des implants lors d'une pose différée dans l'alvéole d'extraction
- Augmentation crestale localisée pour implantation ultérieure
- Reconstruction de la crête alvéolaire pour traitement prothétique
- Comblement de défauts osseux après résection radiculaire, cystectomie ou extraction de dents retenues
- Régénération osseuse guidée pour les déhiscences osseuses
- Procédures de régénération tissulaire guidée pour les défauts parodontaux

Disponible dans les tailles suivantes

Code	Description	Produit
070.008	15 × 20 mm	Straumann® Membrane Flex
070.009	20 × 30 mm	
070.010	30 × 40 mm	

APPLICATION ET MANIPULATION

Réhydratation

Peut être placée sèche ou hydratée. Même lorsqu'elle est hydratée, la membrane n'adhère pas aux gants ou aux instruments. Si le clinicien préfère les propriétés de manipulation du collagène hydraté, la membrane peut être hydratée dans de l'eau stérile ou une solution saline pendant environ cinq minutes avant sa mise en place définitive.

Modelage

Peut être découpée à l'état sec ou après hydratation à l'aide d'une paire de ciseaux tranchants et stériles afin de l'adapter à la taille et à la forme du défaut.

Mise en place

Pas de spécificité de face. Chacune des faces peut être placée face au tissu osseux. La membrane couvre facilement les défauts et s'adapte naturellement aux contours. Peut être facilement repositionnée pour une mise en place précise si nécessaire.

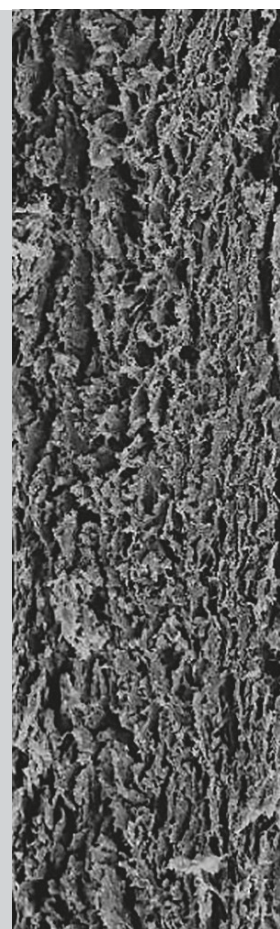
Straumann® Membrane Flex doit chevaucher les parois du défaut sur une largeur d'au moins 2 mm de manière à assurer un contact étroit avec l'os et prévenir toute invasion du tissu conjonctif gingival sous le matériau.

Fixation

Une fixation peut être nécessaire pour éviter tout déplacement dû à une charge ou une mobilisation. Elle peut être facilement fixée par des sutures ou des pins. Il est possible de la fixer à l'aide de pins résorbables ou de la suturer à l'aide de fils résorbables et d'une aiguille non tranchante.

Exposition

Le lambeau mucopériosté est suturé de façon à recouvrir la membrane de collagène. La plaie doit être complètement fermée afin d'éviter une accélération de la résorption causée par l'exposition de la membrane. La membrane devrait se résorber en environ 12 à 16 semaines.



Surmonter toutes les difficultés.

- Membrane de collagène souple et résistante pour le soutien des tissus mous et le confinement de la greffe
- Pas de spécificité de face et non collante
- Fabriquée à partir de collagène porcin intact hautement purifié
- Biocompatible et se résorbe de manière prédictible
- S'adapte naturellement aux défauts et aux contours
- Acheter en ligne sur www.straumann.com/eshop



Pour obtenir plus d'informations, veuillez contacter votre responsable régional Straumann ou le service client de votre pays.



490.325/fr/B/00-FR 08/21

International Headquarters

Institut Straumann AG
Peter Merian-Weg 12
CH-4002 Basel, Switzerland
Phone +41 (0)61 965 11 11
Fax +41 (0)61 965 11 01
www.straumann.com

Fabricant

Collagen Matrix, Inc.
15 Thornton Road
Oakland, New Jersey
ÉTATS-UNIS

Référence :

Li et al., Materials Science, 2015

Dispositifs médicaux pour soins dentaires réservés aux professionnels de santé. Classes I, IIa et IIb, TÜV Süd CE0123.

Nous vous invitons à lire attentivement les instructions qui accompagnent ce dispositif médical.

Produits non-remboursés par les organismes de santé.