

Biomatériaux Straumann® > Hygiène parodontal

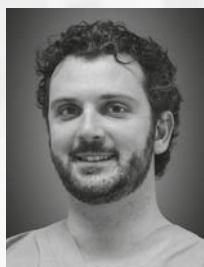
Straumann® Emdogain® FL

**Guide rapide pour Emdogain® FL
utilisé lors de la phase initiale du
traitement parodontal.**





Prof. Filippo Graziani
DDS, MClintDent, PhD



Dr Stefano Gennai
DDS, PhD

Concept de traitement du Prof. Filippo Graziani et du Dr Stefano Gennai, Université de Pise, Italie

Prof. Filippo Graziani DDS, MClintDent, PhD est professeur titulaire de parodontologie à l'Université de Pise (Italie), professeur honoraire à l'Université de Hong Kong et professeur en parodontologie invité à l'University College London (Royaume-Uni). Dr Stefano Gennai DDS, PhD est chercheur à l'université de Pise, Italie.

À propos de Straumann Straumann® Emdogain® FL

Straumann® Emdogain® FL conduit à une véritable régénération parodontale basée sur le biomimétisme. Emdogain® FL contient un dérivé de la matrice amélaire – la matrice protéique naturelle active et responsable de la formation des dents. Lorsqu'elle est appliquée sur des surfaces radiculaires nettoyées, l'unique composition protéique d'Emdogain® FL est capable d'induire la régénération de tous les tissus parodontaux : gencive, ciment, ligament parodontal et os alvéolaire.



PLUS EFFICACE

Élimine plus de poches.



PLUS EFFICACE

Obtenez des résultats comparables à une intervention chirurgicale avec fermeture des lambeaux.

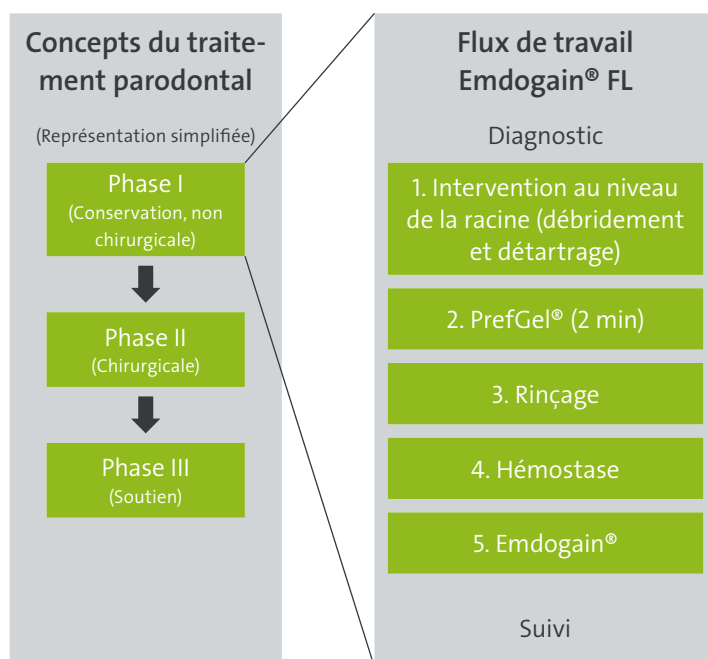


AMÉLIORER LE CONFORT DU PATIENT

Adoucissez vos procédures et rendez-les plus tolérables.



PHASE INITIALE DU TRAITEMENT PARODONTAL

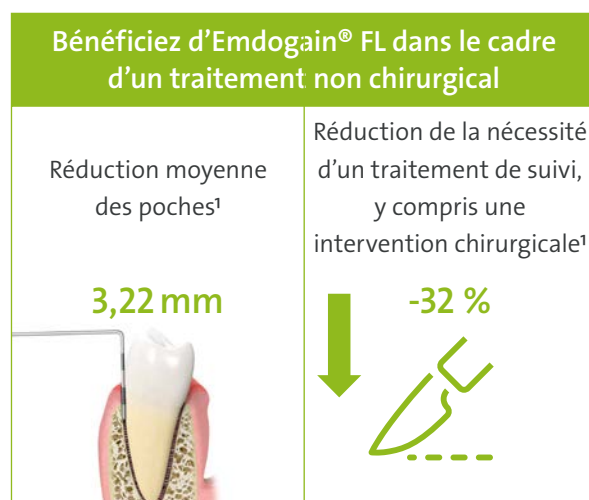


Les concepts modernes du traitement parodontal comprennent trois phases de traitement. Après le diagnostic d'une maladie parodontale, le traitement parodontal commence par modifier les comportements du patient par l'amélioration des pratiques d'hygiène bucco-dentaire et par la restriction du tabagisme. Ensuite, l'intervention sous-gingivale non chirurgicale (détartrage et surfaçage radiculaire) est effectuée afin d'éliminer les bactéries responsables, la plaque et le biofilm (phase I). La réévaluation après ce premier traitement causatif déterminera la nécessité de traitements répétés ou de suivi, tels qu'une intervention chirurgicale (phase II) ou des traitements de soutien (phase III). Straumann® Emdogain® FL peut être facilement intégré dans le flux de travail de la phase initiale pour le traitement des poches présentant une profondeur d'au moins 5 mm avec une séquence de 5 étapes.

Il est essentiel que les patients ayant reçu un diagnostic de parodontite soient informés de la nécessité de prendre des mesures d'hygiène bucco-dentaire appropriées, d'éviter de fumer et, si possible, d'adopter un mode de vie plus sain.

Faire de la régénération parodontale un traitement aussi facile et pratique que possible.

STRAUMANN® EMDOGAIN® FL PEUT PERMETTRE D'AUGMENTER L'EFFICACITÉ DE LA PHASE INITIALE DU TRAITEMENT PARODONTAL¹



Lorsqu'il est utilisé comme traitement adjuvant à la phase initiale du traitement parodontal, Emdogain® FL peut permettre de :

- Réduire la profondeur de sondage parodontale
- Obtenir une meilleure fixation clinique²
- Réduire la nécessité d'un traitement de suivi, y compris une intervention chirurgicale, jusqu'à 32 % des cas

¹ Basé sur les résultats d'une étude d'Emdogain® FL contre témoin, publiée dans : Graziani F, Gennai S, Petrini M, Bettini L, Tonetti M. Enamel matrix derivative stabilizes blood clot and improves clinical healing in deep pockets after flapless periodontal therapy: A Randomized Clinical Trial. J Clin Periodontol. 2019 Feb; 46(2):231-240

² Dans les poches présentant une profondeur ≥ 6 mm

Application clinique de Straumann® Emdogain® FL dans le cadre de la phase initiale du traitement parodontal.

Cette présentation de cas montre la procédure clinique utilisée par Graziani et al. Journal of Clinical Periodontology 2019.

Condition initiale, diagnostic

La cartographie parodontale et les radiographies ont révélé une poche parodontale/un défaut intra-osseux entre les incisives centrales supérieures au niveau de l'aspect mésial de la dent 11, avec une profondeur de sondage de 7 mm et un saignement au sondage.



1. Intervention au niveau de la racine (débridement et détartrage)

Après un diagnostic positif de parodontite, la plaque et le biofilm en cause ont été éliminés par surfaçage radiculaire avec une combinaison de curettes parodontales à ultrasons (à gauche) et, le cas échéant, de curettes manuelles (à droite).

L'utilisation de micro-mini curettes manuelles est recommandée pour faciliter le nettoyage des poches profondes. Des dispositifs de grossissement (p. ex., loupes) sont également nécessaires afin d'améliorer la visibilité.



2. PrefGel® utilisé pour le conditionnement des racines

L'élimination du biofilm a été suivie par l'application de PrefGel®. PrefGel® a été appliqué avec une pression spécifique afin de déloger toute présence de sang de la poche. PrefGel® a été laissé in situ pendant 2 minutes.



3. Rinçage et retrait de PrefGel®

Le PrefGel® restant a été éliminé en rinçant abondamment avec de l'eau ou une solution saline. L'élimination à l'intérieur de la poche peut être facilitée par l'utilisation du jet d'eau du détartréur à ultrasons pendant quelques secondes.



4. Hémostase/Contrôle du saignement

Des mesures adéquates visant à réduire le saignement et à obtenir l'hémostase doivent être prises afin d'éviter qu'Emdogain® FL ne soit éliminé de la poche.

Dans notre protocole développé (Graziani et al, JCP 2019), du fil dentaire a été appliqué dans les poches présentant des saignements et laissé en place pendant environ 1 minute jusqu'à la réduction du saignement à un niveau acceptable.



5. Application d'Emdogain® FL

Après avoir obtenu une hémostase adéquate, Emdogain® FL a été appliqué depuis le fond de la poche jusqu'à ce qu'un excès d'Emdogain® FL sorte des bords de la poche.

La procédure d'application est recommandée pour toutes les poches présentant une profondeur ≥ 5 mm.



6. Instructions relatives aux soins post-traitement

Les instructions relatives aux soins post-traitement doivent inclure un brossage méticuleux de la zone traitée. Un nettoyage et un polissage supragingivaux optimaux ainsi que le nettoyage interdentaire doivent être encouragés et faire l'objet d'un suivi dès que possible.

7. Ré-évaluation

Les patients sont invités à suivre un traitement de suivi parodontal.

Un sondage parodontal est recommandé au plus tôt après 2 à 3 mois de phase de cicatrisation.

8. Suivi

3 mois après le traitement, le sondage parodontal indique une résolution de cas avec une profondeur de sondage de 3 mm.



Traitement non chirurgical avec Emdogain® FL dans le cadre de la phase initiale du traitement parodontal.

- Performant et efficace
- Plus grand confort pour le patient
- Réduction de la nécessité d'un traitement de suivi, y compris une intervention chirurgicale



Pour plus d'informations, consulter la page :
www.straumann.com/fr/fr/discover/emdogain-fl.html

RÉFÉRENCE

Graziani F, Gennai S, Petrini M, Bettini L, Tonetti M. Enamel matrix derivative stabilizes blood clot and improves clinical healing in deep pockets after flapless periodontal therapy: A Randomized Clinical Trial. J Clin Periodontol. 2019 Feb; 46(2):231-240.



490.535/fr/B/00-FR 10/19

International Headquarters

Institut Straumann AG
Peter Merian-Weg 12
CH-4002 Basel, Switzerland
Phone +41 (0)61 965 11 11
Fax +41 (0)61 965 11 01
www.straumann.com

Dispositifs médicaux pour soins dentaires réservés aux professionnels de santé. Classes I, IIa et IIb, TÜV Süd CE0123.
Nous vous invitons à lire attentivement les instructions qui accompagnent ce dispositif médical.
Produits non-remboursés par les organismes de santé.