

# Conseils et astuces pour la partie secondaire vissée synOcta® 1.5

## Partie secondaire pour couronnes, bridges et barres vissés transocclusaux

Le synOcta® 1.5 est une pièce élémentaire du système TL, fournissant un lien sûr et fiable entre les implants et les composants prothétiques, avec toute la flexibilité dont vous avez besoin.



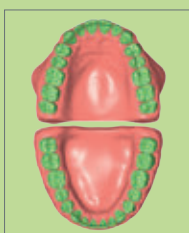
Épaulements de l'implant  
Ø 4,8 mm RN  
(048.601)



Épaulements de l'implant  
Ø 6,5 mm WN  
(048.603)

### OÙ L'UTILISER ?

Particulièrement approprié pour les constructions de barres.  
Peut également être utilisée pour toutes les autres indications.



Pour quelle application ?	Unitaire	Plurale	Barres
Procédure	Classique		
Plate-forme	RN		WN

### PRODUITS ASSOCIÉS



Réf. 048.227  
RN synOcta® Coiffe en plastique sans octogone interne pour bridge, pour une utilisation avec 048.601



Réf. 048.229  
RN synOcta® Coiffe en plastique avec octogone interne pour couronne, pour une utilisation avec 048.601



Réf. 048.632  
RN synOcta® Coiffe en plastique sans octogone interne pour bridge, pour une utilisation avec 048.601 (y compris l'auxiliaire de modelage)



Réf. 048.633  
RN synOcta® Coiffe en plastique avec octogone interne pour couronne, pour une utilisation avec 048.601 (y compris l'auxiliaire de modelage)



Réf. 048.666  
WN synOcta® Coiffe en plastique sans octogone interne pour bridge, pour une utilisation avec 048.603



Réf. 048.667  
WN synOcta® Coiffe en plastique avec octogone interne pour couronne, pour une utilisation avec 048.603



Réf. 048.638  
WN synOcta® Coiffe en plastique avec octogone interne pour bridge, pour une utilisation avec 048.603 (y compris l'auxiliaire de modelage)



Réf. 048.639  
WN synOcta® Coiffe en plastique avec octogone interne pour couronne, pour une utilisation avec 048.603 (y compris l'auxiliaire de modelage)

### Différents matériaux de coiffe disponibles

Liberté de choix pour la restauration prothétique – de coiffes calcinables rentables à des coiffes en or haut de gamme.

### CONSEILS POUR LE TECHNICIEN DE LABORATOIRE

- Utilisation du synOcta® 1.5 comme un adaptateur. Cela vous donne la flexibilité pour personnaliser une restauration prothétique par dessus !
- Avec la coiffe en or synOcta® vous pouvez personnaliser la restauration de façon classique si vous n'êtes pas capable d'utiliser la procédure numérique. Vous pouvez également commander des barres directement à partir de Createch.
- Le cas échéant, vous pouvez mélanger de vieilles restaurations à l'aide de la partie secondaire Octa® avec la synOcta® 1.5.
- Lors de l'utilisation de la coiffe calcinable, n'oubliez pas de retirer la languette d'encliquetage après la procédure de coulée. C'est une étape importante qui peut éviter la destruction de votre restauration.

Coiffe pour couronne



La géométrie interne de la coiffe permet le moulage du verrouillage rotationnel pour couronnes...

Coiffe pour bridge



... et rotation pour les bridges

## INFORMATIONS SUR LA PARTIE SECONDAIRE VISSÉE SYNOCTA® 1.5

Fabriqué à partir de titane 100 % pur  
de grade 4



Parfaitement adapté au  
tournevis SCS pour un confort  
d'utilisation inégalé

Prêt-à-l'emploi grâce à sa vis intégrée

La connexion avec octogone synOcta®  
permet le repositionnement de la  
partie secondaire

Cône Morse de 8 ° pour un  
positionnement vertical fiable

Fabrication haut de gamme avec  
une conception unique, fabriquée à  
partir de 3 pièces et incorporant un  
filetage soudé



La hauteur de partie secondaire  
la plus courte vous offrant toute  
la stabilité nécessaire pour la  
restauration, ainsi que la flexibilité  
pour corriger les légères divergences

8 facettes permettant le  
positionnement à la rétention de  
la couronne



Faites confiance  
à la connexion  
Straumann® original  
Fabriquée selon les  
connaissances exactes des  
mesures et des tolérances



La restauration  
est placée sur les  
épaulements de  
l'implant

## UNE PARTIE SECONDAIRE IDÉALE POUR LES CONSTRUCTIONS DE BARRES

### APERÇU DE LA PROCÉDURE DE TRAVAIL



1

Commencer la  
fabrication



2

Positionnez dans  
l'octogone



3

Positionnez les coiffes



4

Fabriquez et coulez les  
infrastructures



5

Retirez le clip de la coiffe  
avec l'alésoir



6

Stratification,  
découpage et finition  
Posez la restauration



7

Envoyez la  
restauration  
au dentiste



Pour obtenir de plus amples informations, veuillez vous référer  
à la procédure étape par étape « Informations de base sur  
le système prothétique Straumann® synOcta® 153.255 ou  
contactez votre représentant Straumann®.