

Système de rétention Straumann® Novaloc®

# Offrez à vos patients les avantages d'une solution de traitement durable.

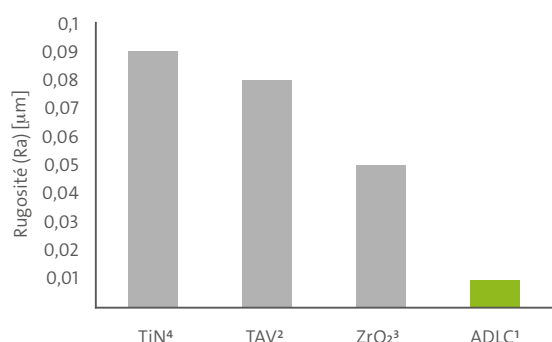
Certaines situations nécessitent des connexions solides. Mais il y a des moments dans la vie où vous souhaitez qu'une connexion soit exceptionnellement fiable. Même si les prothèses dentaires amovibles sont aujourd'hui une option de traitement extrêmement répandue pour les patients édentés, certains des systèmes de fixation de prothèses dentaires hybrides actuellement disponibles sur le marché sont confrontés à des limitations dans des situations difficiles.



**Les études in vitro réalisées dans les laboratoires de Straumann, ainsi que par des chercheurs indépendants, démontrent clairement la supériorité des performances du système Straumann® Novaloc® sur les autres solutions de rétention de prothèses dentaires disponibles.**

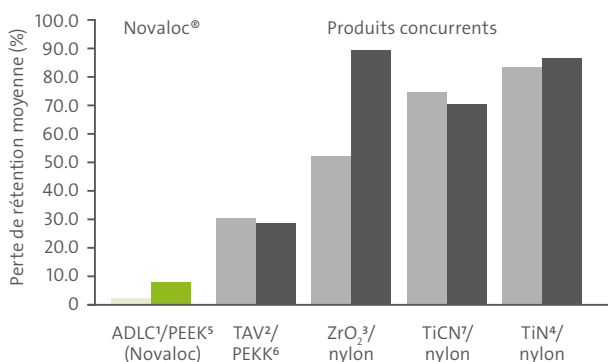
Partie secondaire Novaloc® :

Revêtement ADLC pour moins d'abrasion



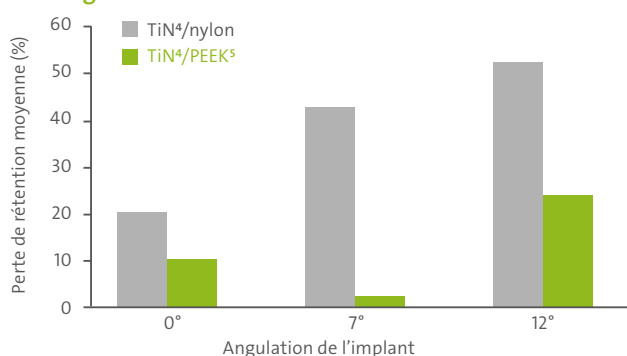
Comparaison de la rugosité de surface (Ra) des parties secondaires de rétention pour les prothèses hybrides. Plus la valeur du paramètre Ra est faible, plus la surface est lisse. Une partie secondaire dont la surface est lisse est moins abrasive pour les inserts de rétention (source : Straumann, données internes).

- Pression - reproduit la mise en place de la prothèse
- Traction - reproduit le retrait de la prothèse



<sup>1</sup> Carbone sous forme de diamant amorphe, <sup>2</sup> Titane-aluminium-vanadium, <sup>3</sup> Zircône, <sup>4</sup> Nitrure de titane, <sup>5</sup> Polyéthéréthercétone, <sup>6</sup> Polyéthercétonecétone, <sup>7</sup> Titanium Carbonitride, \* 2 implants porteurs de parties secondaires droites placés selon différentes angulations (0°, 7°, 12°)

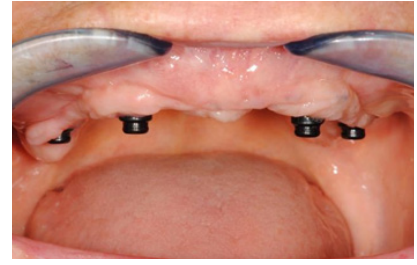
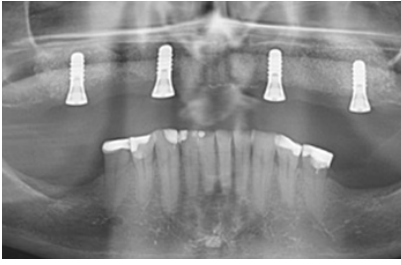
Inserts de rétention Novaloc® : PEEK pour des forces de rétention stables et comparables indépendamment de l'angulation\*



Comparaison de la perte de rétention après 2880 cycles (à peu près équivalent à 2 ans d'utilisation) dans les configurations suivantes : (i) partie secondaire en TiN + insert de rétention en PEEK (Novaloc®) et (ii) partie secondaire en TiN + insert de rétention en nylon (produit concurrent) (source : Rianne Biemans 2013).

Combinaison d'une partie secondaire avec revêtement ADLC et d'inserts de rétention en PEEK : Une connexion fiable qui perdure

Perte de rétention de la partie secondaire droite après 10 000 cycles effectués dans du tampon phosphate (pH 7,4) à température ambiante. Les données représentent la différence entre mesures initiale (100 cycles) et finale (10 000 cycles) (Fmax) et sont présentées sous forme de % de modification (source : Straumann, données internes).



**Une prothèse de recouvrement maxillaire maintenue par quatre parties secondaires Novaloc®.** La patiente est une femme de 61 ans, non fumeuse, en excellent état de santé général et sans signes ou antécédents d'affections temporo-mandibulaires. À l'examen intrabuccal, la patiente présentait une dentition défectueuse au niveau de la mâchoire supérieure.

Après retrait de toutes les dents restantes du maxillaire, augmentation tissulaire et un temps de cicatrisation suffisant, quatre implants Straumann® Roxolid® SLActive® Soft Tissue Level ont été posés dans les régions 16, 13, 23 et 26. Des parties secondaires Novaloc® ont ensuite été vissées dans les implants et serrées avec un couple de 35 Ncm. La rétention choisie pour la prothèse était faible, avec des inserts de rétention en PEEK Novaloc® blancs dotés d'une force de rétention de 750 g environ. La patiente a été extrêmement satisfaite du traitement et du résultat.

*Cas clinique : avec l'aimable autorisation du Prof. Dr med. dent. Martin Schimmel*

## Exemples de réussites de nos clients

« Je suis totalement passé au système de rétention Straumann® Novaloc® en raison de l'usure importante du matériau observée après un certain temps sur les produits concurrents, qui nécessitait le remplacement de certains composants pour garantir les performances du système, ce qui est coûteux et entraîne une perte de temps. Mes patients sont satisfaits du traitement avec Straumann® Novaloc® et moi aussi, puisque je peux leur offrir des manipulations aisées et une solution de qualité. »



**Dr Michael Kristensen,**  
Aarhus Tandcenter,  
Danemark

« J'utilise le Système de rétention Straumann® Novaloc® depuis près d'un an. Les patients que j'ai traités jusqu'à présent sont extrêmement satisfaits du résultat du traitement. Avec le revêtement novateur de ses parties secondaires et ses matrices durables, le système Straumann® Novaloc® représente une solution facile à utiliser et fiable, aussi je suis très content de pouvoir le proposer à mes patients. »



**Dr Ilze Indriksone, Université**  
Stradiņš de Riga, Lettonie

« Le système Novaloc® présente une rétention incroyable et un remarquable confort pour le patient : plusieurs de nos patients nous ont dit que le traitement avait changé leur vie. »



**Dr Philippe Chapelot,**  
Monthey, Suisse

### RÉFÉRENCES

- 1 Rianne Biemans. Retentieverlies bij matrixsystemen voor de overkappingprothese [dissertation]. Nijmegen: Radboud University Medical Centre; 2013.
- 2 Straumann, données internes.