

Plus que des
procédures intégrées.
Remplacement numérique
immédiat d'une dent.



Plus qu'une chirurgie guidée.

Une procédure entièrement intégrée.

Obtenez de plus amples informations sur la façon dont la procédure intégrée de Straumann offre des avantages innovants concernant la planification d'implant et la réhabilitation prothétique - avec une approche d'équipe interdisciplinaire qui fournit aux patients une solution immédiate pour le remplacement d'une dent.

Le traitement implantaire est devenu une partie intégrante de la dentisterie clinique, avec un nombre croissant de patients demandant ce type de traitement. Les patients d'aujourd'hui souhaitent obtenir de bons résultats fonctionnels et esthétiques, avec peu de rendez-vous.

Que prévoyez-vous pour offrir à vos patients un traitement rapide avec de beaux résultats esthétiques ?

Une collaboration parfaite au sein du réseau de traitement est essentielle pour fournir un traitement de haute qualité et la meilleure option pour vos patients. **Comment collaborez-vous et échangez-vous les informations de planification afin d'optimiser les résultats du traitement ?**

L'accès à plusieurs options de traitement clairement communiqué aux patients est essentiel pour leur acceptance. **Comment pouvez-vous communiquer de façon à convaincre vos patients que vous êtes le fournisseur préféré ?**



**RESTAURATIONS PERSONNALISÉES IMMÉDIATES GRÂCE À
UNE PLANIFICATION PROTHÉTIQUE PAR IMPLANT DIRIGÉE**

P 2



**MAXIMISER LES RÉSULTATS DE TRAITEMENT GRÂCE À
UNE PLANIFICATION COLLABORATIVE -
ENTIÈREMENT NUMÉRIQUE**

P 6



**DIFFÉRENCIATION DES PRATIQUES EN UTILISANT LE
LOGICIEL DE PLANIFICATION DE L'IMPLANT**

P 8



**EFFICACITÉ LORS DES INTERVENTIONS CHIRURGICALES GRÂCE
AUX INSTRUMENTS STRAUMANN® GUIDED SURGERY**

P 10

Une planification prothétique par implant dirigée.

Restaurations personnalisées immédiates.

Aujourd'hui, les patients attendent des traitements courts et de beaux résultats esthétiques. La procédure intégrée de Straumann aide les cliniciens et les techniciens à passer d'une planification chirurgicale à une planification prothétique par implant dirigée, vous permettant de fournir des restaurations immédiates personnalisées qui répondent aux attentes de vos patients d'avoir un beau sourire au moment de l'intervention chirurgicale.

FOURNIT UNE MEILLEURE QUALITÉ DE VIE À VOS PATIENTS GRÂCE À DES PROTOCOLES IMMÉDIATS

Les avantages des protocoles immédiats axés sur le patient ont un effet positif sur la qualité de vie des patients :



FONCTIONNEL grâce à des restaurations fixes immédiates.



ESTHÉTIQUE grâce à des restaurations CAD/CAM, spécifiques aux patients.

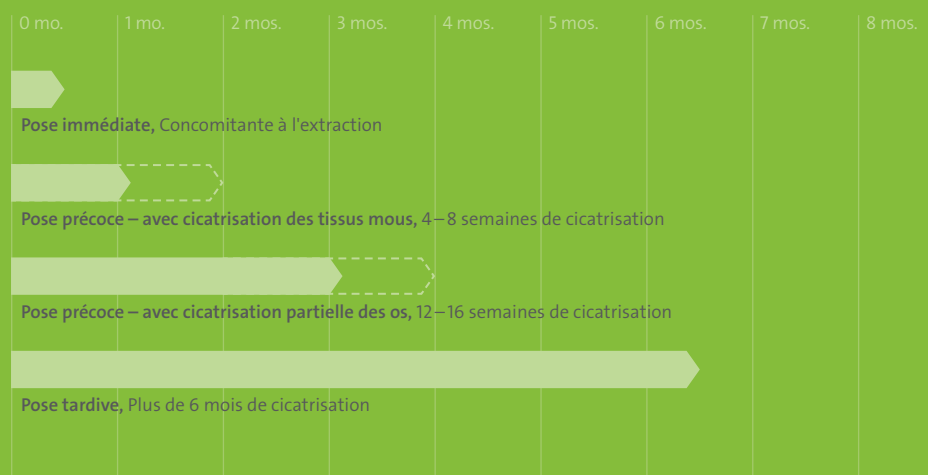


CONFORT grâce à la réduction de la gêne postopératoire causée par des prothèses intermédiaires amovibles.

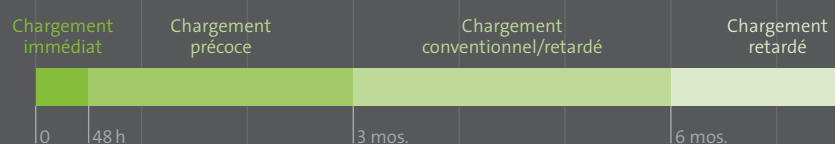
La littérature scientifique utilise divers termes descriptifs pour les points de temps de pose d'implant après les protocoles d'extraction et de chargement de la dent. Actuellement, la définition la plus couramment utilisée est basée sur la 3^e conférence de consensus ITI (2003)^{1,2,3}. Les paramètres de temps pour la pose d'implants après les protocoles d'extraction et de chargement de la dent sont définis dans les dernières déclarations de consensus de l'ITI et les recommandations cliniques comme des protocoles prévisibles en fonction des variables, qui doivent être abordés avec prudence et uniquement par des cliniciens expérimentés.^{3,4}



CLASSIFICATION DES PARAMÈTRES DE TEMPS POUR LA POSE D'IMPLANTS APRÈS L'EXTRACTION D'UNE DENT³



CLASSIFICATION POUR LES PROTOCOLES DE CHARGEMENT^{1,2,3}



ESTHÉTIQUE PERSONNALISÉE IMMÉDIATE CODIAGNOSTIX™ RENCONTRE STRAUMANN® CARES® X-STREAM™

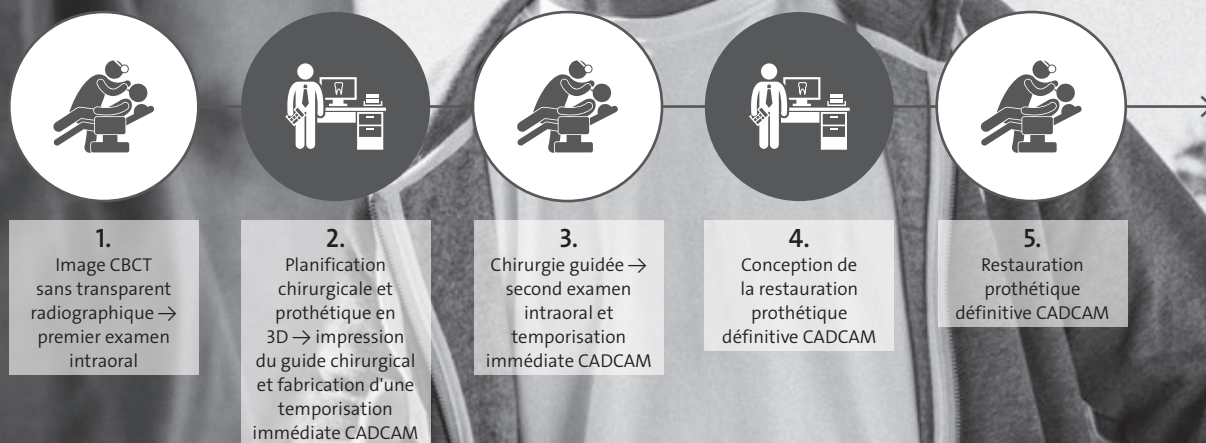
Grâce à l'intégration de coDiagnostiX™ dans Straumann® CARES® Visual avec les produits Straumann® CARES® X-Stream™, la procédure intégrée Straumann offre un accès efficace aux nouvelles options de restauration dans une procédure entièrement numérique et sans modèle.

- Tous les composants pour les interventions chirurgicales guidées et la pose d'implants guidée - avec une partie secondaire de cicatrisation personnalisée ou une temporisation personnalisée immédiate - sont livrés, de sorte que le patient puisse partir immédiatement après l'intervention chirurgicale avec un sourire.
- La solution de restauration Straumann® CARES® X-Stream™ est livrée avant l'intervention chirurgicale et fournit les conditions idéales pour une esthétique personnalisée immédiate.

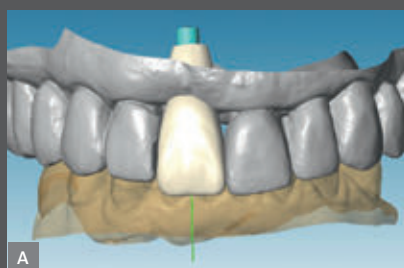


** L'application et la disponibilité des matériaux peuvent varier d'un pays à un autre. Veuillez contacter votre filiale/distributeur local pour obtenir plus de renseignements sur la disponibilité de votre combinaison partie secondaire/matériel.*

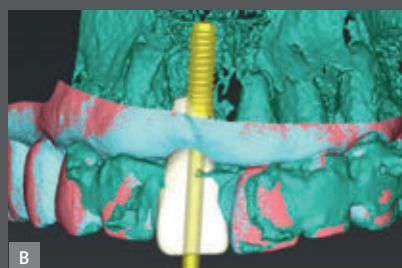
PROCÉDURE



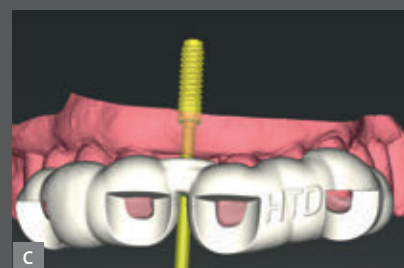
EXEMPLE DE CAS CLINIQUE



Conception de projet prothétique Straumann® CARES® Visual.



Planification prothétique par implant dirigée dans coDiagnostiX™, intégration avec le wax-up numérique de Straumann CARES® Visual.



Conception du guide de forage numérique dans coDiagnostiX™.



Guide de forage numérique imprimé, avec la solution Straumann® CARES® X-Stream™ (partie secondaire et couronne temporaire Straumann® Variobase®).



Procédure chirurgicale guidée et insertion guidée de l'implant.



Planification du traitement transférée à la bouche du patient en une seule séance. La partie secondaire CARES® X-Stream™ Variobase® initiale et la couronne temporaire sont en place.

Photos avec l'aimable autorisation du Dr. Imbert Patrice (Toulouse, France) et le laboratoire HTD, Jérôme Vaysse (Toulouse, France)

Plus qu'une procédure numérique.

Maximiser les résultats de traitement grâce à une planification collaborative.

De nombreux nouveaux matériaux et options technologiques de restauration ont été introduits ces dernières années. Pourtant, le lien essentiel est la relation synergique avec le cabinet dentaire et le laboratoire pour travailler dans un environnement de collaboration afin de fournir la meilleure thérapie de remplacement de la dent au patient. La procédure intégrée de Straumann renforce l'approche d'équipe interdisciplinaire afin de maximiser les résultats du traitement.

UNE CONFIANCE PLUS IMPORTANTE AU SEIN D'UNE ÉQUIPE ENTIÈREMENT CONNECTÉE

Collaboration en temps réel avec DWOS Synergy™ – La procédure entre coDiagnostiX™ et Straumann® CARES® Visual est parfaite grâce à DWOS Synergy™. Transférez votre planification d'implant coDiagnostiX™ à CARES® Visual et recevez le plan de restauration du technicien de laboratoire. Les deux applications offrent une visualisation complète des données afin de réaliser une planification de cas de restauration et chirurgicale en temps réel.

Le partage de cas numériques par caseXchange™ – Comme plate-forme de communication interactive pour le partage de cas en ligne avec d'autres utilisateurs coDiagnostiX™, caseXchange™ garantit que les attentes de tous les participants sont satisfaites, y compris celles du patient.



Straumann® CARES® Visual :
Logiciel de planification de restauration



coDiagnostiX
logiciel de planification



PLUS GRANDE PRÉDICTIBILITÉ GRÂCE À UN DIAGNOSTIC PRÉCIS, ET UNE PLANIFICATION ET UNE INTERVENTION CHIRURGICALE PRÉCISES

Obtenir des résultats prédictibles – Des diagnostics 3D détaillés fournissent une vue complète à 360° de l'anatomie de la situation du patient (p. ex. qualité et quantité des os), réduisant les incertitudes associées à une planification classique et des radiographies 2D, même dans des indications chirurgicales avancées.

Modèle des paramètres cliniques – Le plan de traitement complet des planifications d'implants et prothétiques, en association à un guide chirurgical imprimé 3D, aide à effectuer des interventions chirurgicales complètement guidées en toute sérénité.



coDiagnostiX™ :
planification chirurgicale



coDiagnostiX™ pour iPad :
visualisation du plan de traitement

Plus qu'un logiciel de planification d'implant.

Un outil de différenciation de la pratique.

Une communication transparente et efficace des options de traitement est essentielle pour augmenter l'acceptance des patients. Avec la procédure Straumann® intégrée, vous pouvez améliorer la confiance de votre patient, fournir des options de traitement supplémentaires, et, en même temps, différencier votre pratique dentaire.

CONÇU POUR AUGMENTER L'ACCEPTANCE DU TRAITEMENT

Meilleure communication avec le patient – Les caractéristiques de visualisation sophistiquées vous permettent d'expliquer les différentes options de façon compréhensible pour le patient.

Options d'estimation prédictible du prix – Grâce à la chirurgie guidée, la planification préalable de la restauration de la racine à la dent, y compris les composants prothétiques personnalisés et les autres procédures requises, rend le prix d'ensemble du traitement plus prédictible.

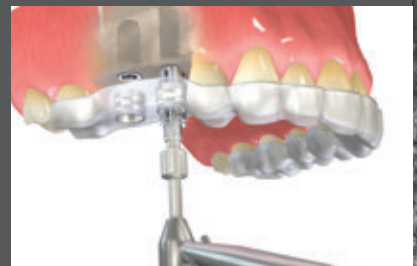
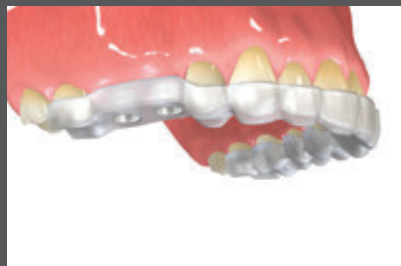
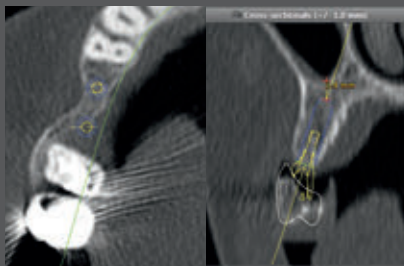




ACCÈS À PLUS D'OPTIONS DE TRAITEMENT

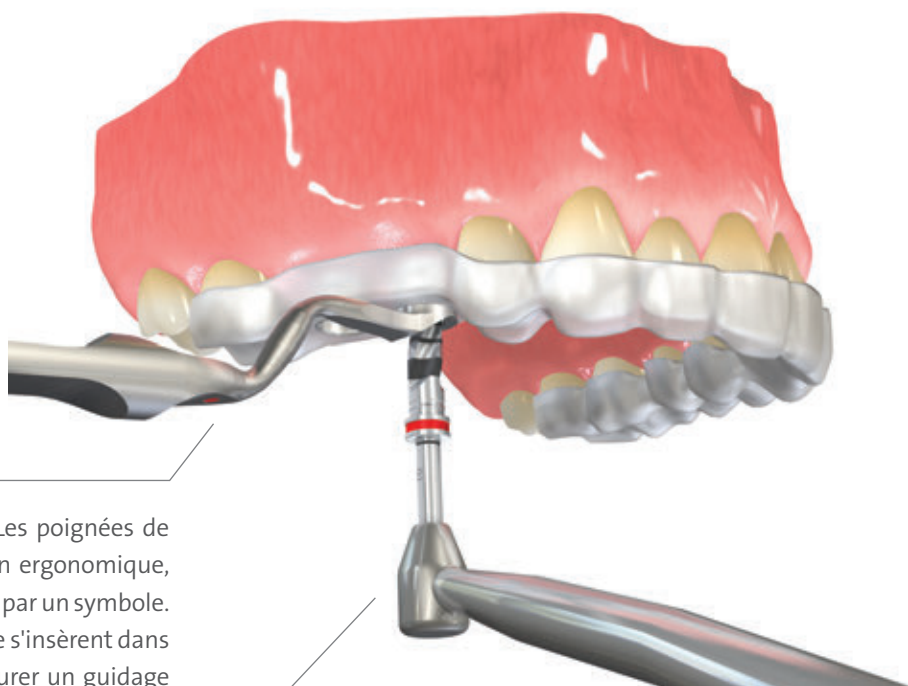
Protocoles de traitement immédiats – Que ce soit dans des cavités d'extraction récentes pour une implantation immédiate ou dans des protocoles de chargement immédiats, la chirurgie guidée permet de réaliser un forage précis pour un positionnement prédictible de l'implant et une meilleure stabilité primaire.

Accès fiable à une intervention chirurgicale mini-invasive – La chirurgie guidée fournit une visualisation précise de l'anatomie (position des nerfs, volumes osseux, etc.). Les informations nécessaires pour une intervention chirurgicale sûre et mini-invasive, accompagnées de modèles de forages précis, sont à votre disposition.



Plus que de l'efficacité lors de l'intervention chirurgicale. Straumann® Guided Surgery.

Straumann® Guided Surgery est utilisée pour une préparation du lit de l'implant entièrement guidée en association avec un modèle chirurgical qui suit le protocole chirurgical de Straumann fourni par le logiciel de planification. Cela augmente l'efficacité et permet de réduire le temps passé dans le fauteuil du dentiste pendant l'intervention chirurgicale.



Straumann® Poignée de forage - Les poignées de perçage présentent une conception ergonomique, des codes couleur et sont marquées par un symbole. Les cylindres des poignées de forage s'insèrent dans le manchon Straumann® pour assurer un guidage de forage précis.

STRAUMANN® Forets guidés - Les forets guidés sont conçus avec un collier pour un contrôle de la profondeur physique.

Orientation pour Implants Bone Level : grâce aux marqueurs de rotation d'implants sur le modèle chirurgical, le marquage sur la pièce de transfert guidé au niveau de l'os vous permet de visualiser la position de connexion de l'implant. Cela permet d'avoir plus d'options de traitement (p. ex., la conception et la production de restaurations provisoires engagées CARES® avant l'intervention chirurgicale).

Pièce de transfert guidée : la pièce de transfert guidée s'adapte au manchon chirurgical et garantit une insertion entièrement guidée de l'implant, offrant un contrôle de la profondeur physique avec la touche d'arrêt.



Glossaire

CLASSIFICATION ET TERMES DESCRIPTIFS DES PARAMÈTRES DE TEMPS POUR LA POSE D'IMPLANTS APRÈS L'EXTRACTION D'UNE DENT³

Classification	Terminologie descriptive	Résultats cliniques souhaités
Type 1	Pose immédiate	Pose d'un implant dans la cavité d'une dent, de façon concomitante à l'extraction.
Type 2	Pose précoce – avec cicatrisation des tissus mous (généralement 4–8 semaines de cicatrisation)	Un site post-extraction avec des tissus mous cicatrisés, mais sans cicatrisation significative du tissu osseux.
Type 3	Pose précoce – avec cicatrisation partielle des os (généralement 12–16 semaines de cicatrisation)	Un site post-extraction avec des tissus mous cicatrisés et avec une cicatrisation significative du tissu osseux.
Type 4	Pose tardive, (plus de 6 mois de cicatrisation)	Une cavité entièrement cicatrisée.

CLASSIFICATION ET TERMES DESCRIPTIFS POUR LES PROTOCOLES DE CHARGEMENT²

Chargement immédiat

Une restauration placée en occlusion avec la dentition opposée dans les 48 heures après la pose de l'implant.

Chargement précoce

Une restauration en contact avec la dentition opposée et placée au moins 48 heures après la pose de l'implant, mais pas plus tard que 3 mois après.

Chargement conventionnel

La prothèse est fixée dans une deuxième procédure, après une période de cicatrisation de 3 à 6 mois.

Chargement retardé

La prothèse est fixée lors d'une deuxième procédure qui a lieu un peu plus tard que la cicatrisation classique, dans une période de 3 à 6 mois.

Restauration immédiate

Une restauration insérée dans les 48 heures après la pose de l'implant, mais pas en occlusion.

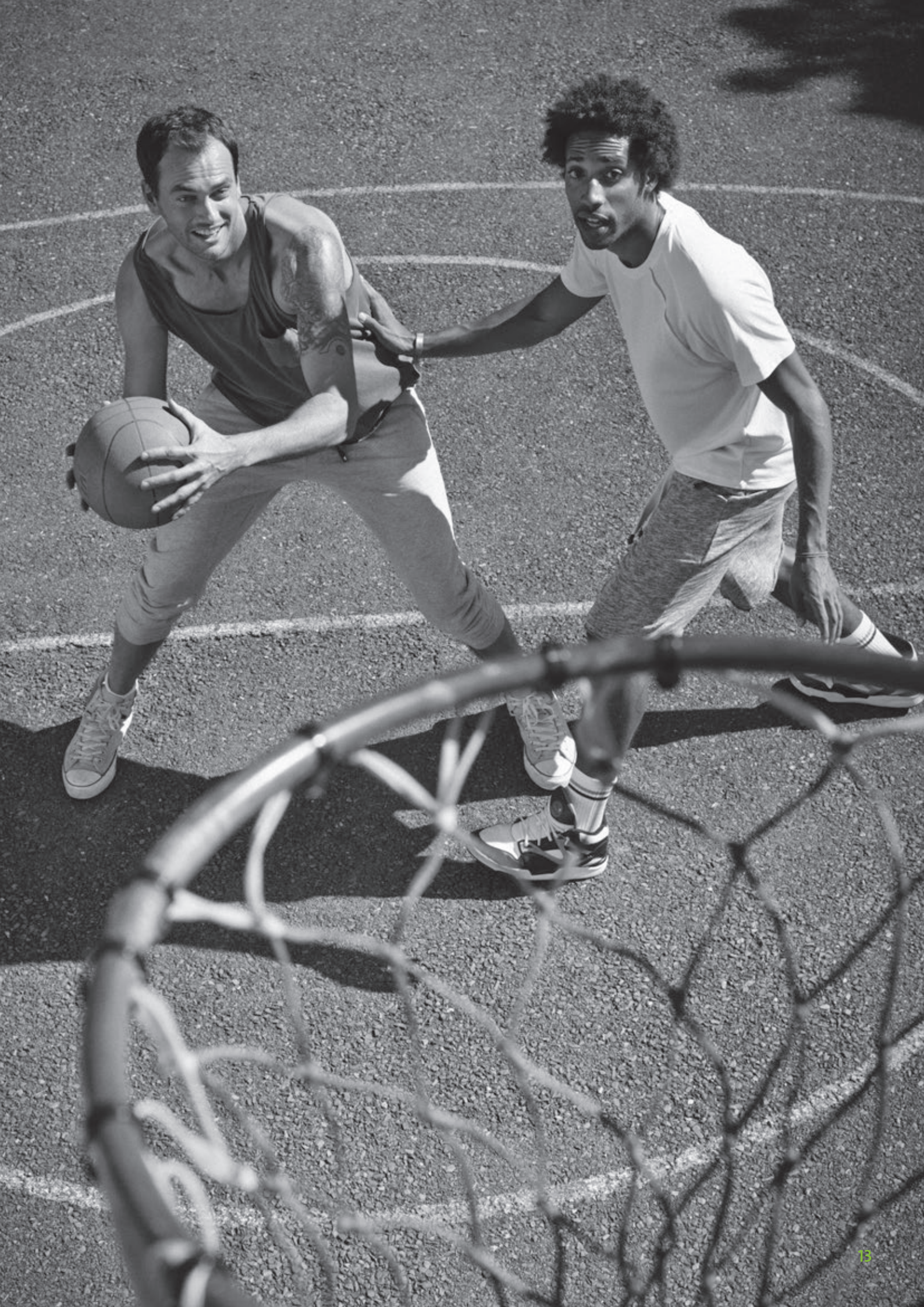
RÉFÉRENCES

¹ Hämmerle CH, Chen ST, Wilson TG Jr. Consensus statements and recommended clinical procedures regarding the placement of implants in extraction sockets. *Int J Oral Maxillofac Implants* 2004; 19 (suppl): 26–28.

² David L. Cochran, Dean Morton, Hans-Peter Weber. Consensus Statements and Recommended Clinical Procedures Regarding Loading Protocols for Endosseous Dental Implants. *Int J Oral Maxillofac Implants*. 2004; 19 Suppl: 109-13.

³ Chen S, Buser D. Implants in post-extraction sites: A literature update. Dans : Buser D, Belser U, Wismeijer D (eds). *ITI Treatment Guide. Vol 3: Implants in extraction sockets*. Berlin: Quintessence, 2008.

⁴ Gallucci GO, Benic GI, Eckert SE, Papaspyridakos P, Schimmel M, Schrott A, Weber HP. Consensus statements and clinical recommendations for implant loading protocols. *Int J Oral Maxillofac Implants*. 2014; 29 Suppl: 287-90



International Headquarters

Institut Straumann AG

Peter Merian-Weg 12

CH-4002 Basel, Switzerland

Phone +41 (0)61 965 11 11

Fax +41 (0)61 965 11 01

www.straumann.com

DWOS™, caseXchange™, coDiagnostiX™ et Synergy™ sont des marques commerciales de Dental Wings Inc., Montréal, Canada.
CARES® est une marque déposée d'Institut Straumann AG, Bâle, Suisse.

© Institut Straumann AG, 2015. Tous droits réservés.

Straumann® et/ou les autres marques commerciales et logos de Straumann® mentionnés ici sont des marques commerciales ou marques déposées de Straumann Holding AG et/ou de ses sociétés affiliées.