

EXCELLENCE DANS
L'IMPLANTATION IMMÉDIATE

Straumann® BLT Ø 2,9 mm – le SmallOne
Une nouvelle légende est née :
Petit, résistant et endurant.





Les patients attendent des solutions réussies même dans des situations compromises comme les espaces interdentaires étroits ou un volume osseux réduit. Des indications difficiles demandent des solutions innovantes.

Le SmallOne avec un héritage important. Construit sur une science légendaire.

Implant de faible diamètre spécialement conçu pour posséder tout ce qui est nécessaire pour inspirer la confiance dans une solution implantaire pour des espaces interdentaires ou des crêtes étroites : Moins invasif et vraiment fiable, offrant des résultats très satisfaisants.

Le SmallOne possède la résistance mécanique remarquable de notre matériau Roxolid® et le vaste potentiel de cicatrisation de notre surface SLActive®. Ceci a permis de concevoir un implant possédant un diamètre très faible de 2,9 mm et fiable sans compromettre la résistance.

L'unique conception ovale des nouveaux composants prothétiques satisfait les défis esthétiques. Ces composants fournissent suffisamment d'espace pour le tissu mou environnant afin d'obtenir des résultats esthétiques satisfaisants dans la région antérieure.

Avec le SmallOne vous pouvez traiter vos patients avec confiance et offrir une solution de traitement idéale pour augmenter l'acceptation du patient.



MOINS INVASIF*

Une combinaison parfaite de forme, de résistance et de pouvoir de cicatrisation.



ASPECT ESTHÉTIQUE NATUREL

Nouvelle conception prothétique qui s'adapte étroitement à l'anatomie des dents.



RÉSISTANCE MAXIMALE

Une option de traitement offrant résistance et fiabilité grâce à Roxolid®.

*si une ROG peut être évitée

Atteindre de nouvelles dimensions.

Le SmallOne est spécialement conçu pour satisfaire les défis esthétiques dans des situations compromises comme les espaces interdentaires étroits ou une disponibilité osseuse réduite.

| Résistance maximale

- **Résistance** – propriétés mécaniques remarquables avec Roxolid®
- **Fiabilité**
 - Un couple de serrage de 35 Ncm comme toutes les autres parties secondaires Straumann.
 - Nous avons une confiance telle en la qualité de nos implants que tous les implants Straumann® Bone Level Tapered Ø 2,9 mm sont couverts par notre garantie à vie Straumann® Plus pour les implants Roxolid®.



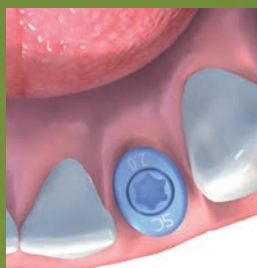


Aspect esthétique naturel

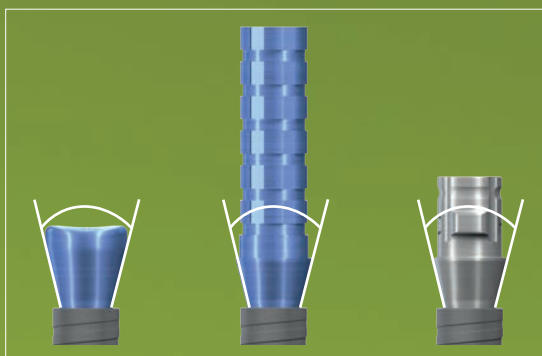
Nouvelle conception prothétique qui s'adapte étroitement à l'anatomie des dents :

1. Forme ovale unique pour tissu mou
2. Consistent Emergence Profiles™
3. Trois hauteurs gingivales

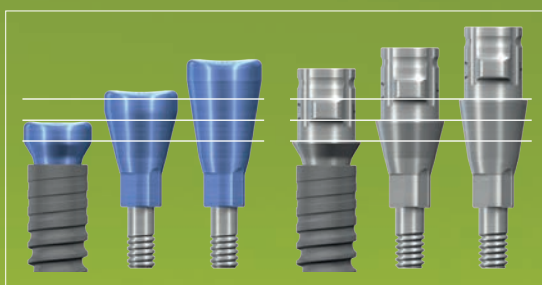
Nouveau : Connexion indexée conique Small CrossFit™ pour une stabilité mécanique à long terme



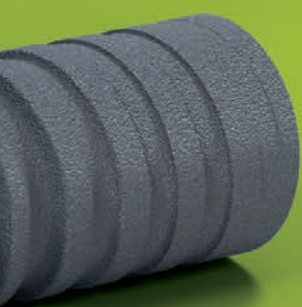
1



2



3



Moins invasif

Basé sur la famille cliniquement prouvée BLT, le SmallOne maximise les avantages de notre potentiel en termes de matériau et de surface pour une procédure plus rapide, moins traumatique dans un implant de Ø 2,9 mm :

- **Conception conique** – stabilité primaire améliorée
- **Roxolid®** – caractère invasif réduit par des implants* plus petits
- **SLActive®** – vaste potentiel de cicatrisation, conçu pour maximiser la réussite et la prédictibilité du traitement

*si une ROG peut être évitée

Conçu pour donner un résultat à l'aspect naturel. Fabriqué pour un bon ajustement.

BÉNÉFICIER DE L'AVANTAGE CLINIQUE

Permet d'avoir une meilleure confiance lors de la pose d'implants de diamètre plus petit.

Le Straumann® BLT Ø 2,9 mm est conçu pour obtenir des résultats esthétiques souhaitables et fournir un traitement fiable, durable présentant un caractère invasif réduit pour les patients plus jeunes souffrant d'une agénésie dentaire.



Patient souffrant d'une agénésie dentaire



Planification dans coDiagnostiX®



CBCT post-opératoire, montrant le bon positionnement de l'implant (protocole avec une dose ultra-faible)



Implant inséré avec Loxim™



Pose de la vis de cicatrisation après un temps de cicatrisation de 9 semaines



Reconstruction anatomique d'une couronne provisoire



Prise d'empreinte finale avec des piliers d'empreinte personnalisés



Patient après un traitement réussi avec les implants Straumann® BLT 2,9 mm

Cas fourni avec l'aimable autorisation du Dr. Vietor, Allemagne

L'agénésie dentaire est l'absence de formation d'une ou de plusieurs dents. Il s'agit d'une des anomalies dentaires les plus courantes et une affection susceptible d'avoir une conséquence grave pour la qualité de la vie du patient et particulièrement la vie sociale des patients plus jeunes.

Avec une prévalence de 0,8 à 2 % pour les incisives* latérales, cela représente un total de 8 000 à 20 000 patients présentant des incisives latérales manquantes sur une population de 1 million d'habitants.

Le Straumann® SmallOne fournit la flexibilité pour s'occuper des besoins de cette population de patient difficile. Ces patients ont droit à une option de traitement prévisible avec d'excellents résultats esthétiques.

*Marchi L.M., Pini N.I., Hayacibara R.M., Silva R.S., Pascotto R.C. Congenitally missing maxillary lateral incisors: functional and periodontal aspects in patients treated with implants or space closure and tooth re-contouring. Open Dent. J. 2012;6:248–254



Suffisamment petit s'adapter.
Suffisamment fort pour durer.



Contactez votre représentant local Straumann® aujourd'hui pour
obtenir de plus amples informations sur le SmallOne.
Ou visiter <http://smallone.straumann.com>.

International Headquarters

Institut Straumann AG

Peter Merian-Weg 12

CH-4002 Basel, Switzerland

Phone +41 (0)61 965 11 11

Fax +41 (0)61 965 11 01

www.straumann.com

© Institut Straumann AG, 2021. Tous droits réservés.

Straumann® et/ou les autres marques commerciales et logos de Straumann® mentionnés ici sont des marques commerciales ou marques déposées de Straumann Holding AG et/ou de ses sociétés affiliées.

