



Biomaterials@Straumann®
Parce qu'une seule option ne suffit pas.

botiss collprotect® membrane

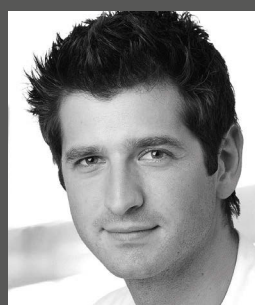
MEMBRANE DE COLLAGÈNE NATIF



membrane collprotect®

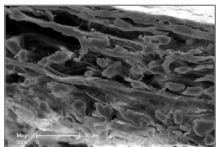
La membrane collprotect® est une membrane de collagène natif issue du derme porcin. Son processus de nettoyage en plusieurs étapes permet l'élimination de tous les composants antigéniques et non collagéniques tout en préservant la structure du collagène naturel.

« Dans mon expérience clinique, la membrane collprotect® convient bien pour les petites augmentations et la couverture des greffes osseuses autogènes. Mes études animales ont démontré que la membrane favorise les premières phases de la formation osseuse grâce à la croissance sélective de vaisseaux sanguins, mais offre également une fonction barrière fiable. »



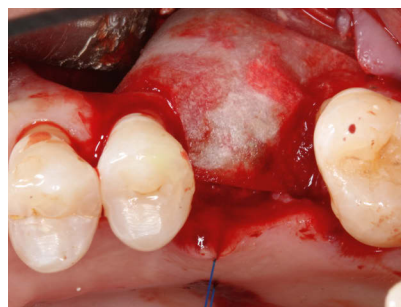
Chef de service, chirurgie plastique buccale et maxillo-faciale, Hôpital Johanniter, Bethesda, Mönchengladbach, Allemagne

CARACTÉRISTIQUES ET AVANTAGES

Structure tridimensionnelle du collagène naturel préservée lors du procédé de production	<p>Le réseau tridimensionnel irrégulier du collagène permet une intégration rapide dans les tissus environnants.</p> 
Angiogenèse rapide grâce aux pores ouverts intrinsèques à la peau de porc naturelle	<p>Facilite la vascularisation de la zone de défaut, tandis que la membrane forme une barrière contre la pénétration des tissus mous.</p> 
Fonction barrière intermédiaire	Maintien de la fonction barrière requise pour la plupart des indications.
Application et manipulation aisées	Peut être découpée à la forme et à la taille voulues, à l'état sec ou humide. Ne colle pas sur elle-même. Peut être aisément repositionnée si nécessaire. Adaptabilité exceptionnelle au contour de la surface après réhydratation.

PROPRIÉTÉS

Attribut	Description
Origine	Derme porcine
Composition	Collagène naturel de types I et III
Structure	Structure tridimensionnelle du collagène naturel, irrégulière et poreuse
Épaisseur	~ 0,4 mm
Fixation	Non indispensable en raison du bon ajustement à la surface mais possible (pins, suture)
Temps de dégradation	Fonction barrière intermédiaire
Température de stockage	Température ambiante (< 24 °C)
Durée de conservation	5 ans



Avec l'aimable autorisation du Dr Michael Erbshäuser, Mühldorf am Inn, Allemagne

APPLICATION ET MANIPULATION

Réhydratation

La membrane collprotect® peut s'appliquer sèche ou après réhydratation dans une solution de sérum physiologique stérile ou dans le sang du défaut. En particulier pour les augmentations latérales, il est préférable de mettre en place une membrane sèche avant l'application du greffon. Après réhydratation, la membrane peut être repliée sur le défaut et repositionnée facilement si nécessaire.

Fixation

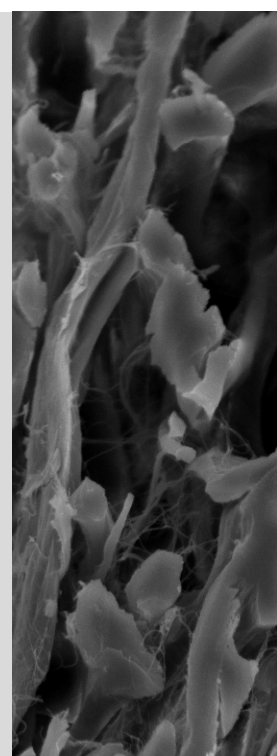
Normalement, une fixation n'est pas indispensable en raison de l'excellente capacité de la membrane collprotect® à adhérer aux tissus sous-jacents et à s'adapter aux contours de la surface. La membrane botiss collprotect® peut néanmoins être suturée ou « pinsée » si nécessaire.

Modelage

La membrane se découpe aisément avec des ciseaux ou un scalpel pour s'ajuster à la forme du défaut. Il est conseillé de découper la membrane lorsqu'elle est sèche, avant son application, bien qu'un modelage après réhydratation demeure également possible.

Exposition

En cas de déhiscence, la plaie cicatrise généralement sans complications par formation de tissu de granulation et contraction libre. Néanmoins, il convient d'éviter l'exposition de la membrane car une résorption bactérienne rapide altère significativement la fonction barrière de la membrane. En présence de tissus mous instables ou si l'on craint une déhiscence de la plaie, il est conseillé de recouvrir la membrane collprotect® avec une éponge hémostatique Jason® fleece afin de protéger la zone de cicatrisation de la plaie.



Recommandée pour

La membrane collprotect® est recommandée en implantologie, parodontologie et chirurgie buccale et cranio-maxillo-faciale :

- Préservation des alvéoles et des crêtes
- Augmentation verticale et horizontale de crêtes
- Défauts de fenestration et de déhiscence
- Défauts de furcation et intraosseux
- Élévation du sinus
- Protection et couverture des perforations mineures de la membrane de Schneider

Disponible dans les tailles suivantes

Code	Description
BO-601520	botiss collprotect® membrane 15 × 20 mm
BO-602030	botiss collprotect® membrane 20 × 30 mm
BO-603040	botiss collprotect® membrane 30 × 40 mm



Pour de plus amples informations, veuillez contacter votre représentant Straumann.

Distribué par

International Headquarters

Institut Straumann AG
Peter Merian-Weg 12
CH-4002 Basel, Switzerland
Phone +41 (0)61 965 11 11
Fax +41 (0)61 965 11 01
www.straumann.com

Fabricant légal

botiss biomaterials GmbH

Hauptstr. 28
15806 Zossen, Germany
Tel.: +49 (0)33769 / 88 41 985
Fax : +49 (0)33769 / 88 41 986
www.botiss.com
www.botiss-dental.com
facebook: botissdental

Dans certains pays, Straumann distribue à la fois ses propres produits de régénération et ceux de botiss biomaterials GmbH sous le nom de « Biomaterials@Straumann® ». Veuillez contacter votre partenaire Straumann local pour connaître la disponibilité des produits et pour obtenir de plus amples informations.

© Institut Straumann AG, 2017. Tous droits réservés.

Straumann® et/ou les autres marques commerciales et logos de Straumann® mentionnés ici sont des marques commerciales ou marques déposées de Straumann Holding AG et/ou de ses sociétés affiliées. Tous droits réservés.