

# CHAMPIONNAT D'INNOVATIONS.

Voir c'est croire.

## DE VÉRITABLES CHAMPIONS PARTAGENT LA MÊME VISION.

Gagner n'est pas suffisant. Les champions visent l'excellence et inspirent par des performances remarquables et impressionnantes. Préparez-vous à être séduit par le CHAMPIONNAT DES INNOVATIONS.

Certains produits et services Straumann ne sont pas disponibles dans tous les pays. Veuillez contacter le représentant de vente de votre pays pour de plus amples informations.

# Bienvenue au gold standard en dentisterie implantaire et esthétique

## TABLE DES MATIÈRES



### EXCELLENCE DANS L'IMMÉDIATÉTÉ | 4

- SLActive®
- BLT Ø 2,9 mm - le SmallOne



### BIOMATÉRIAUX ET ESTHÉTIQUE | 10

- Biomaterials@Straumann
- XenoFlex
- botiss® maxgraft
- Emdogain® pour une utilisation sans lambeau\*
- Système implantaire PURE Ceramic



### PERFORMANCE NUMÉRIQUE | 22

- Scanner CARES® IO
- Scanner intraoral 3Shape TRIOS®
- Machine d'usinage C series pour dentistes
- Imprimantes 3D P series

\*Approbation réglementaire en attente.

Straumann® – le gold standard en dentisterie implantaire et esthétique

Straumann® est le garant de la qualité suisse haut de gamme, d'une précision et d'une innovation révolutionnaire en dentisterie, soutenu par le plus grand réseau scientifique dans le monde. En tant que leader incontesté en l'implantologie, nous offrons des innovations reconnues comme les références dans le secteur et des avancées technologiques révolutionnaires soutenues par des données scientifiques à long terme.



#### EFFICACITÉ PROTHÉTIQUE | 32

- Solutions angulées
- Partie secondaire en CoCr CARES®
- Variobase®
- n!ce®



#### PATIENTS ÉDENTÉS | 42

- Implants Mini
- Solutions fixes Pro Arch
- Système de rétention Novaloc®

# EXCELLENCE DAN



# IS L'IMMÉDIATÉTÉ

Straumann® Excellence dans l'immédiateté

## L'innovation s'associe à l'héritage

Pour répondre aux besoins du marché en termes de réduction de la durée du traitement et de procédures de travail simplifiées, Straumann® a élargi son portefeuille de traitements pour proposer des solutions de pointe offrant une polyvalence, une fiabilité et des résultats prédictibles pour une pose et une mise en charge immédiates.

Notre excellence dans l'immédiateté est attribuée à la consolidation d'une conception implantaire avancée, associée à la meilleure surface, SLActive®, et au matériau le plus résistant, Roxolid®, afin de maximiser la stabilité primaire et secondaire, même dans les situations cliniques et les types d'os les plus exigeants.

Straumann® SLActive®

# Performance au-delà de l'imagination

## AU-DELÀ DES PROPRIÉTÉS HYDROPHILES

Il y a plus de 10 ans, avec la surface hydrophile innovante SLActive® Straumann® a introduit le processus d'ostéointégration accéléré, réduisant ainsi le temps de cicatrisation de 6-8 à 3-4 semaines dans la plupart des indications.<sup>1</sup> Depuis, les implants SLActive® ont permis des traitements plus rapides et de meilleurs résultats.<sup>1</sup> Le vaste potentiel de cicatrisation de SLActive® peut maintenant être observé chez des patients sévèrement compromis et avec des protocoles de traitement difficiles.<sup>2,3</sup>

## PLUS DE 10 ANS DE RÉUSSITE CLINIQUE ET DE PRÉDICTIBILITÉ ÉPROUVÉE

### MISE EN CHARGE IMMÉDIATE

Prédictibilité élevée dans les cas avec mise en charge immédiate.

### PATIENTS DONT LA SANTÉ EST COMPROMISE

Réussite exceptionnelle dans des groupes de patients dont la santé est compromise.

### GREFFE OSSEUSE AMÉLIORÉE

Formation sensiblement plus élevée d'un nouvel agrégat osseux.

## NOUVELLES INFORMATIONS SUR LA PERFORMANCE DE LA SURFACE SLACTIVE®

### NANO-STRUCTURES SUR LA SURFACE SLACTIVE®



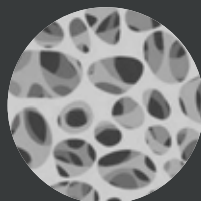
Des nanostructures distinctes sont présentes sur la surface SLActive®, mais pas sur la surface SLA®.<sup>4,5</sup>

### AUGMENTATION DE LA SURFACE



Les nanostructures augmentent la surface de SLActive® de plus de 50 %<sup>6</sup>

### LES NANO-STRUCTURES FAVORISENT L'OSTÉOINTÉGRATION PRÉCOCE



Des recherches in-vitro montrent que les nanostructures favorisent la formation d'un réseau de fibrine et la minéralisation des cellules osseuses<sup>7,8</sup>



Des chercheurs de pointe dans le monde entier explorent sans cesse les performances cliniques exceptionnelles de SLActive®. Avec l'émergence de nouvelles informations, des nanostructures récemment découvertes expliquent pourquoi la surface SLActive® va au-delà de ses propriétés hydrophiles.

Découvrez la science de la haute performance.



Découvrez aujourd'hui de nouvelles informations sur notre surface SLActive®. [slactive.straumann.com](http://slactive.straumann.com)



Straumann® BLT  $\varnothing$  2,9 mm – le SmallOne

Une nouvelle légende est née :  
Petit, résistant et endurant.



Le SmallOne possède la résistance mécanique excellente de notre matériau Roxolid® et le vaste potentiel de cicatrisation de notre surface SLActive®. Ceci a permis de concevoir un implant possédant un diamètre très faible de 2,9 mm, qui est fiable sans compromettre la résistance.

L'unique conception ovale des nouveaux composants prothétiques satisfait les défis esthétiques. Ces composants fournissent suffisamment d'espace pour le tissu mou environnant afin d'obtenir des résultats esthétiques satisfaisants dans la région antérieure.

Avec le SmallOne vous pouvez traiter vos patients avec confiance et offrir une solution de traitement idéale pour augmenter l'acceptation du patient.



#### MOINS INVASIF

Une combinaison parfaite de forme, de résistance et de pouvoir de cicatrisation.



#### ESTHÉTIQUE NATURELLE

Conception prothétique innovante qui s'adapte étroitement à l'anatomie des dents.



#### RÉSISTANCE MAXIMALE

Une option de traitement offrant résistance et fiabilité grâce à Roxolid®.



Apprenez à connaître notre nouvelle légende : [smallone.straumann.com](http://smallone.straumann.com)

# BIOMATÉRIAUX



# K ET ESTHÉTIQUE

Straumann® Biomatériaux et esthétique  
**Aimez votre sourire.**

Demandez une gamme exceptionnelle de biomatériaux  
et obtenez plus d'informations sur le système implantaire  
Straumann® PURE Ceramic.



Biomaterials@Straumann®

Lorsqu'une seule option ne suffit pas.



Des décennies d'expérience en dentisterie et régénération orale nous ont permis de comprendre la diversité des besoins, des indications et des préférences et d'y répondre. La véritable solution en implantologie et parodontologie qui est conçue pour s'adapter à chaque patient. Straumann propose une gamme exceptionnelle de biomatériaux qui répondent à vos attentes et à celles de vos patients. Demandez quelles sont les options possibles. Contactez Straumann.



#### FLEXIBILITÉ

Large gamme de biomatériaux pour couvrir toutes les indications.



#### ESTHÉTIQUE

Options de pointe pour la reconstruction des tissus mous et durs. Résultats esthétiques dans toutes les indications.



#### CONFORT DU PATIENT

Emdogain®. Orchestrer la cicatrisation des plaies pour rendre la chirurgie buccale plus tolérable pour vos patients.



#### FACILITÉ D'UTILISATION

Amélioration de la manipulation. Testé entre les mains de milliers de cliniciens.



#### INNOVATION

Portefeuille dynamique avec des technologies de pointe par des chercheurs spécialisés.



Découvrez les options qui vous sont disponibles : [www.straumann.com/biomaterials](http://www.straumann.com/biomaterials)

**Straumann® XenoFlex**

# Matériau de greffe osseuse d'origine bovine avec 10 % de collagène d'origine porcine

Straumann® XenoFlex est un matériau composite qui ressemble à l'os natif dans sa composition biphasique de base avec du collagène et de l'hydroxyapatite xénogéniques.

Les avantages des caractéristiques de manipulation et la capacité à être façonné pour correspondre à un défaut particulier font de Straumann® XenoFlex une solution efficace, facile à manipuler, dont le volume est stable pour le traitement des défauts osseux.



## BIOCOMPATIBILITÉ

- Équilibre calcium/ phosphore optimal, (comparable à celui du tissu osseux humain)



### FLEXIBILITÉ

- La structure naturelle de la portion granulaire de Straumann® XenoFlex favorise l'ostéoconduction avec des granules poreux interconnectés, augmentant l'intégration de nouveau tissu osseux.
- La partie de collagène de Straumann® XenoFlex favorise la cicatrisation initiale et la liaison des granules à l'os natif.



### VOLUME STABLE

- Les granules de la xéno greffe ne subissent qu'une résorption superficielle. Les granules fournissent une remarquable préservation de l'espace et s'intègrent de façon prédictible dans l'os nouvellement formé en assurant le maintien du volume et une matrice solide et durable pour permettre la pose réussie d'implants dentaires.<sup>9, 10</sup>



### MANIPULATION FACILE

- La taille est personnalisable au défaut du patient et peut être formée sèche ou humide.
- Après hydratation, Straumann® XenoFlex prend une consistance légèrement spongieuse et peut être appliqué avec des pinces.

botiss® maxgraft®

# Portefeuille polyvalent d'allogreffes permettant diverses options de traitement.



## SÉCURITÉ

- Plus de 80 000 implants biologiques traités sous réglementation pharmaceutique sans problèmes de sécurité
- La stérilisation finale au moyen d'une irradiation gamma douce (25 à 35 kGy à <math>< 50\text{ °C}</math>) garantit un niveau de stérilité (SAL) de  $10^{-6}$  sans altérations structurelles ou fonctionnelles.



## FIABILITÉ

- Qualité de greffe prédictible avec inactivation validée des virus et des germes à l'aide du processus propriétaire Allotec®.
- Les propriétés ostéoconductrices favorisent un remodelage tissulaire naturel et contrôlé.



## EFFICACITÉ

- Cliniquement démontré pour fournir un échafaudage efficace pour la nouvelle croissance osseuse. Présenté pour offrir un support structurel solide, une régénération osseuse rapide et une préservation du volume.<sup>11</sup>
- Capacité de régénération biologique excellente et rapide.<sup>11</sup>



## FLEXIBILITÉ

- botiss® maxgraft® est disponible en une gamme complète de différentes tailles pour compléter un éventail d'indications et de choix cliniques.

botiss® maxgraft® est un matériau d'allogreffe qui préserve la structure naturelle de l'os humain. C'est la solution de régénération osseuse sûre et fiable la plus similaire à l'os du patient.

botiss® maxgraft® est disponible en une gamme complète de produits d'allogreffe de différentes tailles tels que des granules, des blocs, des blocs personnalisés, des anneaux et des plaques.



### CONFORT POUR LES PATIENTS

- Une véritable alternative à l'os autologue, éliminant les complications au niveau du site donneur.



**BIENTÔT  
DISPONIBLE**

Straumann® Emdogain®

## Pour une utilisation sans lambeau\*

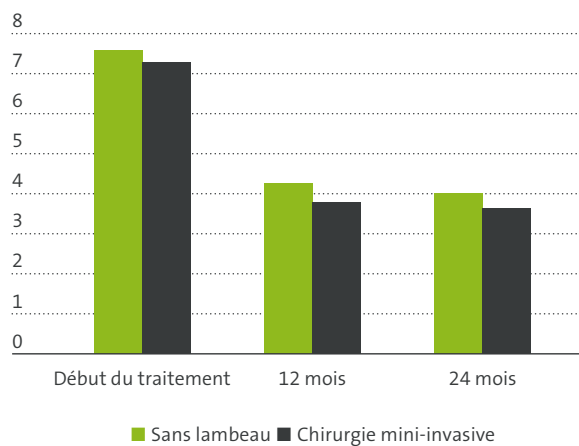
Après des décennies de réussite clinique en chirurgie parodontale de restauration avec lambeaux et grâce à l'introduction d'un nouvel applicateur, Emdogain®, le gel unique contenant un dérivé de matrice amélaire peut maintenant être appliqué dans des poches parodontales jusqu'à 9 mm de profondeur après des procédures de détartrage et de planification des racines. Pour la première fois, une vraie régénération parodontale peut être réalisée sans lambeau chirurgical.

Des études indépendantes montrent que l'ajout d'Emdogain® à la procédure complète de détartrage et de planification radiculaire des poches parodontales jusqu'à 9 mm de profondeur conduit à :

- Des résultats cliniques similaires à ceux obtenus lors de l'application d'Emdogain® au cours d'une intervention chirurgicale avec lambeau après 24 mois<sup>12</sup>
- Véritable régénération parodontale, comme le prouve la formation de nouveau ciment, de nouveau ligament et de nouveau tissu osseux dans des études histologiques chez l'homme<sup>13</sup>

\* Approbation réglementaire en attente





Profondeur de la poche de sondage (mm) initiale, à 12 mois et 24 mois après traitement par Emdogain® soit avec une approche sans lambeau soit avec une approche chirurgicale.<sup>12</sup>

La différence entre le groupe sans lambeau et le groupe chirurgical n'est pas statistiquement significative (valeur  $p > 0,05$ )





Système implantaire Straumann® PURE Ceramic

La solution résistante et naturelle.  
Fait aimer leurs sourires aux patients.





Rien n'est plus gratifiant qu'un sourire sincère et heureux. Avec le système d'implant PURE Ceramic, même les patients très exigeants peuvent sourire avec confiance. Sans faire de compromis sur l'esthétique, la fiabilité et le choix le plus naturel de matériaux.

Avec le système implantaire Straumann® PURE Ceramic vous pouvez offrir à vos patients le traitement le plus esthétique, le plus naturel et le plus résistant. Ils bénéficieront de tous les avantages esthétiques d'un implant en céramique naturelle, de couleur ivoire comme la racine d'une dent naturelle et même dans les cas où les biotypes gingivaux minces ne transparaitraient pas. Vous pouvez à nouveau faire confiance à notre matériau en céramique en zirconium haute performance, qui est encore plus résistant que nos implants gold standard en titane de grade 4.



Découvrez le blanc naturel PURE : [pure.straumann.com](http://pure.straumann.com)



#### ESTHÉTIQUE EXCEPTIONNELLE

Bonne attache des tissus mous, restaurations esthétiques de haut niveau.



#### QUALITÉ ÉPROUVÉE

Céramique en zirconium haute performance. Test de validité à 100%.



#### SURFACE EXCEPTIONNELLE

Surface ZLA® avec des caractéristiques d'ostéo-intégration révolutionnaires.



#### FLEXIBILITÉ

Protocoles de traitement flexible, planification numérique avant l'intervention chirurgicale



#### INNOVANT

Un nouveau système qui vous permet d'élargir votre clientèle.

# PERFORMANCE



# E NUMÉRIQUE

Solutions numériques intégrées CARES®

## Plug & play pour les dentistes

Les solutions numériques CARES® connectent un équipement dentaire efficace, soigneusement sélectionné, avec la dernière technologie numérique et des matériaux haut de gamme, pour fournir une procédure de travail numérique intégrée, ouverte et entièrement validée pour les professionnels dentaires. Orchestration totale des leaders de l'industrie dentaire numérique.

### Contre-angle sans poudre pour scanner intra-oral CARES® :

Utilise la technologie unique Multiscan Imaging™ pour assurer la même ergonomie de pointe, le confort du patient, et l'accès clinique grâce à un contre-angle exceptionnellement petit et robuste (105 grammes). Le nouveau contre-angle pour scanner intraoral sans poudre est compatible avec le chariot CARES® IO et les nouveaux systèmes de scanners intraoraux portables CARES®.



### CARES® IO Portable :

Le scanner intraoral portable CARES® fournit la même performance, tout en étant petit et portable, une forme idéale pour les cabinets avec un espace limité ou avec plusieurs opérateurs. Pour les docteurs qui souhaitent ou doivent déplacer leur scanner IO fréquemment.





Le scanner intraoral 3Shape TRIOS® fournit une meilleure performance pour le patient, réduit le temps passé dans le fauteuil du dentiste et ouvre la plus large gamme d'options de traitement. Supporté par des mises à jour continues des logiciels, des pièces pouvant être mises à jour et des modules de traitement complémentaires, TRIOS® garantit que votre pratique conserve son avance et la croissance forte de votre entreprise.

#### **TRIOS® 3 Scanner**

Scanner 3D portable avec la technologie Ultrafast Optical Sectioning™ pour un scannage intraoral en couleur sans poudre et sans vaporisation. Capable de mesurer les teintes des dents et d'ajouter des photos HD au modèle 3D. Disponible avec une prise ou poignée pour stylo.

#### **TRIOS® 3 Mono Scanner**

Scanner 3D portable de base avec la technologie Ultrafast Optical Sectioning™ pour un scannage intraoral en noir et blanc sans poudre et sans vaporisation. Disponible avec une prise ou poignée pour stylo. Adaptable à une version en couleur.



En savoir plus : [www.straumann.com/cares-digital](http://www.straumann.com/cares-digital)

### TRIOS® 3 Pod/Mono Pod

Conçu pour une connexion du scanner TRIOS® à un ordinateur. Une alternative mobile et flexible à la solution de chariot, p. ex. pour les dentistes qui travaillent à plusieurs endroits ou pour les cabinets où l'espace est limité. Ordinateur non inclus Voir la dernière version du catalogue 3Shape PC pour les PC autorisés.



### CARES® C series

CARES® C series est un équipement d'usinage et de broyage à 4 axes extrêmement robuste et compact pour le traitement interne. Spécialement conçu pour fournir une précision fiable et prédictible lors de l'usinage de la vitrocéramique et de matériaux hybrides pour une grande variété d'indications. CARES® C series est équipé d'une technologie intelligente à 4 axes et améliore la pratique quotidienne en termes d'efficacité et productivité.

### **Straumann® P series – le nouveau standard en termes de vitesse et de fiabilité**

Spécialement conçue pour satisfaire les exigences les plus élevées dans la pratique médicale et le laboratoire dentaire : la nouvelle génération d'imprimante 3D de Straumann pour une production à grande vitesse de produits dentaires certifiés, de qualité optimale et offrant une précision maximale. Robuste, fiable et adaptée à de nombreuses applications – la solution de demain du leader en innovation pour des impressions 3D dans le domaine dentaire.



En savoir plus : [www.straumann.com/cares-digital](http://www.straumann.com/cares-digital)

## CARES® SOLUTIONS FOR DENTISTS

- Provides a fully-rounded portfolio of integrated solutions, including leading chairside scanning and milling technology, 3D printing and centralized milling as an extension of your practice.
- Combines interconnected software platforms, open and fully validated workflows alongside a wide variety of materials—a true benchmark in digital dentistry.

## SCANNING — DESIGNING

STRAUMANN® CARES®  
IO SCANNER AND CARES®  
VISUAL



3SHAPE TRIOS®  
SCANNER AND  
DESIGN STUDIO

- Enables industry-leading partners to offer cutting-edge customizable and upgradable technology to meet your evolving needs.
- Offers Straumann service support, implants and biomaterials conveniently from a single source.

MILLING

3D-PRINTING

CARES®  
C SERIES



CARES®  
P SERIES



CADCAM MATERIALS  
FOR CHAIRSIDE MILLING



Discover more: [www.straumann.com/cares-dentists](http://www.straumann.com/cares-dentists)

## SOLUTIONS CARES® POUR LES LABORATOIRES DENTAIRES

- Fournit une solution complète pour les laboratoires dentaires complétée par notre service d'usinage centralisé de grands volumes et de haute précision
- Permet aux laboratoires dentaires de produire une large gamme de prothèses à partir d'un choix très large de matériaux
- Offre des flux de travail validés offrant une polyvalence élevée et une totale liberté de choix

SCANNAGE — CONCEPTION — USINAGE

CARES®  
3SERIES/7SERIES



CARES®  
M SERIES



CARES®  
D SERIES



LOGICIEL CARES®  
VISUAL



FRITTAGE

IMPRESSION 3D

FOUR THERM/  
ARGOTHERM



CARES®  
P SERIES



MATÉRIAUX CAD/CAM POUR UN  
USINAGE EN LABORATOIRE



En savoir plus : [www.straumann.com/cares-labs](http://www.straumann.com/cares-labs)

# EFFICACITÉ PRO



# OTHÉTIQUE

Straumann® Solutions prothétiques

Performance. Partenariat  
Perfection.

Parce que vous êtes motivé par la performance, les solutions prothétiques Straumann fournissent un portefeuille complet et innovant pour toutes les indications et les procédures de travail. Notre gamme complète de solutions offre flexibilité, efficacité et fiabilité, tout en vous accompagnant à chaque étape. Straumann crée un environnement favorable dans lequel les dentistes et les prothésistes dentaires entretiennent une relation étroite fondée sur la compréhension des besoins et des compétences techniques de chacun afin de poser les fondations d'une collaboration basée sur la confiance.

# Straumann® Solutions angulées

## Flexibilité et précision vers une excellente performance.

Qu'est-ce qui rend une performance excellente ?  
Élargissez vos options pour optimiser la qualité des restaurations vissées Straumann®. Avec une flexibilité et une précision selon un angle différent.



**original**

### ORIGINAL

Offre l'ajustement précis et la qualité de la connexion originale Straumann®



### FACILE À UTILISER

Procédure simple, manipulation facile



### ESTHÉTIQUE

Une angulation du puits de vissage allant jusqu'à 25°. Faible diamètre du puits de vissage.



### FLEXIBLE

Toutes les indications, plates-formes numériques et classiques



La flexibilité ouvre la voie vers une excellente performance. Les solutions angulées associent des puits de vissage angulés et le meilleur tournevis autorétentif. Ils offrent des options de traitement pour une grande variété d'indications dans les zones antérieures et postérieures et donnent le choix entre une conception numérique ou classique.

La précision et le souci du détail font la différence. Nous avons affiné le puits de vissage de la restauration pour permettre d'obtenir le meilleur résultat esthétique et fonctionnel. Quel que soit l'implant, le puits de vissage peut être incliné jusqu'à 25° dans toutes les directions. Toutefois, son diamètre a été conçu aussi petit que possible de façon à laisser plus d'espace pour asseoir la restauration. La connexion à la vis conique éprouvée Straumann et le couple d'insertion de 35 Ncm fournissent une force de rétention forte.



En savoir plus sur Straumann® Variobase® pour couronne SA : [www.straumann.com/variobase-as](http://www.straumann.com/variobase-as)



CARES® Partie secondaire en CoCr  
(droite et angulée)

## Qualité irréprochable. Utilisation efficace.

### PERSONNALISÉE ET POUVANT ÊTRE STRATIFIÉE DIRECTEMENT.

Parties secondaires CARES® en cobalt-chrome possédant la qualité irréprochable Straumann®. Partie secondaire vissée unitaire pour vos procédures standard. Disponible en solution droite ou angulée

- Conception et création en fonction de la situation individuelle du patient pour des résultats très esthétiques
- La solution angulée permet d'incliner le puits de vissage d'un maximum de 30°.
- Matériaux de haute qualité, pouvant être stratifié directement (coron®)
- Stratification avec de la porcelaine de stratification standard
- Ajustement parfait sur les implants Straumann®
- Connectivité aux autres systèmes
- Garantie à vie



En savoir plus : [www.straumann.com/cares-cocr](http://www.straumann.com/cares-cocr)



Straumann® Variobase®

## Au-delà de la base en titane courante. Efficacité et flexibilité en équilibre.

Équilibre entre flexibilité de restauration et production efficace pour atteindre une performance optimale.

Les besoins changent et de nouvelles exigences émergent. En conséquence, nous élargissons et adaptons constamment la gamme Variobase®. Passez aux derniers développements Variobase® qui se concentrent sur les besoins esthétiques. Regardez ce qu'il y a de nouveau.

## SATISFAIRE LES BESOINS DE CHAQUE PATIENT DE LA FAÇON LA PLUS EFFICACE

Variobase® est le concept de la base en titane efficace et flexible de Straumann offrant une gamme inégalée d'options de restauration : Choisissez parmi des indications allant de restaurations unitaires à des cas entièrement édentés, trouvez des solutions efficaces pour des cas simples ou des cas exigeants sur le plan esthétique, et optez pour une fixation scellée ou vissée. Pour la conception et la production, vous pouvez utiliser votre procédure de travail préférée, classique ou numérique.

Pour satisfaire des besoins esthétiques plus exigeants, les options Bone Level sont disponibles dans les tailles gingivales de 1, 2 et 3 mm.



### EFFICACE

Un concept couvre les besoins individuels. Utilisez votre procédure de travail préférée pour la conception et la production.



### FLEXIBLE

Choisissez à partir d'une gamme inégalée d'indications et de matériaux.



### FIABLE

Fiez-vous à la conception de haute qualité et à l'utilisation des composants originaux Straumann.



En savoir plus : [www.straumann.com/variobase](http://www.straumann.com/variobase)



Straumann® n!ce®

Vitrocéramique entièrement  
cristallisée.

n!ce® to meet you.



## SATISFAIRE ET ALLER AU-DELÀ DES ATTENTES DES PATIENTS. BÉNÉFICIER D'UNE PLUS GRANDE COMMODITÉ ET D'UNE ÉCONOMIE DE TEMPS.

Comme son nom l'indique, n!ce® est agréablement simple et très fiable. Avec nos blocs en céramique, vous bénéficiez de l'assurance qualité de Straumann, dans des délais plus courts et avec une meilleure efficacité.

Vous bénéficiez également d'une meilleure satisfaction des patients, car la vitrocéramique n!ce® restaure l'apparence naturelle de vos patients et vous pouvez compter sur la fiabilité de restaurations dentaires effectuées avec un matériau CAD/CAM garanti par la marque Straumann®. Notre matériau de haute qualité, entièrement cristallisé, garantit un ajustement précis avec des bords lisses, associant force, longévité, confort et un aspect naturel.

La gamme n!ce® est la nouvelle solution de pointe en vitrocéramique de Straumann® qui fournit des restaurations rapides, esthétiques et qui vont au-delà des attentes des patients et des professionnels dentaires.



En savoir plus : [www.straumann.com/nice](http://www.straumann.com/nice)

# PATIENS ÉDÉN



# NTÉS

Straumann® Pro Arch Solution édentées

Parce que nous sommes tous  
uniques.

L'individualité compte. Chaque patient est unique, chaque sourire est différent et une solution ne convient pas à tous. Faire usage des options de traitement individuelles, en tenant compte des attentes de chaque patient et des situations anatomiques et cliniques uniques. Des technologies, des programmes de formation personnalisés, et des services à valeur ajoutée fondés sur des données factuelles permettent d'obtenir des résultats prédictibles pour chaque patient.

**BIENTÔT  
DISPONIBLE**

## Straumann® Mini Implants Mini Implant. Confiance maximale

Sourire, rire et manger naturellement est une qualité de vie que chaque patient édenté aimerait maintenir.

Vous pouvez désormais fournir aux patients édentés présentant une disponibilité osseuse horizontale réduite une fixation amovible, moins invasive\* et immédiate de leur prothèse de recouvrement. Vous et vos patients pouvez compter sur une marque de confiance, une qualité supérieure et des données scientifiques à long terme.

\*Si une régénération osseuse guidée peut être évitée





**SLA® – DONNÉES SCIENTIFIQUES À LONG TERME**

- Taux de survie élevés et fiables entre 95,1% et 98,8% documentés par différentes études après 5 et 10 ans de suivi.<sup>16 - 22</sup>
- Très faible prévalence de la péri-implantite (1,8%) sur une période de 10 ans.<sup>17</sup>
- Perte osseuse moyenne de 0,5 - 1 mm après 10 ans (valeurs initiales définies comme étant le moment de mise en charge de l'implant).<sup>17, 18</sup>



**ROXOLID® – QUALITÉ ÉPROUVÉE**

- Résistance mécanique plus élevée que le titane.<sup>14</sup>
- L'utilisation réussie de Roxolid® a été documentée dans de nombreuses études cliniques avec des périodes de suivi allant jusqu'à 5 ans.<sup>15</sup>



**OPTILOC® – DURABILITÉ ET EFFICACITÉ**

- Entretien réduit, excellente résistance à l'usure, conception compacte.

# Straumann® Pro Arch Solutions fixes

## Conçu pour s'adapter. Conçu pour durer.

Les solutions fixes Pro Arch Straumann® permettent des protocoles de traitement personnalisés pour des restaurations d'arcade complète fixes implant-to-portées. Permettez à vos patients à retrouver une qualité de vie durable avec les systèmes implantaire dentaires Straumann® associés à la gamme prothétique.



### AXÉ SUR LE PATIENT

La polyvalence du système implantaire dentaire Straumann permet d'utiliser des protocoles de traitement personnalisés pour les patients entièrement édentés en fonction de leur situation clinique et anatomique.<sup>23, 24</sup>

### RÉDUCTION DU CARACTÈRE INVASIF AVEC ROXOLID®

Préserve l'os, réduit la complexité, et permet plus d'options de traitement avec des implants plus petits.<sup>25, 26</sup>

### GRANDE PRÉDICTIBILITÉ LORS D'UNE MISE EN CHARGE IMMÉDIATE AVEC SLACTIVE®

Taux de survie des implants avec mise en charge immédiate après 10 ans : 98,2 %.<sup>27</sup>



## CONFORT DU PATIENT

Moins de douleur, moins de gonflement et moins de risque de complication lors d'une cicatrisation avec Emdogain<sup>®</sup> 28-30

## PREUVE SOLIDE

Matériaux et composants cliniquement et scientifiquement éprouvés.



En savoir plus : [www.straumann.com/pro-arch](http://www.straumann.com/pro-arch)

Straumann® Novaloc®

Une connexion fiable  
qui perdure.



**SURFACE**

Revêtement à base de  
carbone offrant des  
propriétés similaires  
au diamant



**PERFORMANCE**

Excellent matériau,  
offrant une résistance  
à l'usure élevée



**FLEXIBILITÉ**

Flexibilité pour  
compenser la  
divergence de  
l'implant



Lorsque la durabilité et la résistance comptent.

Il y a des moments dans la vie où vous désirez qu'une connexion soit extrêmement fiable. Jusqu'à présent, les systèmes de fixation de prothèses hybrides ont été poussés jusqu'à leurs limites dans les cas complexes. Maintenant il y a le système Novaloc®.

Le système de rétention Novaloc® pour les prothèses hybrides offre un revêtement pour les parties secondaires à base de carbone innovant ADLC (carbone sous forme de diamant amorphe) avec une excellente résistance à l'usure, compatible avec une divergence de l'implant de 60°. Une partie secondaire droite et une inclinée à 15°, disponibles en différentes hauteurs gingivales, couvrent un large éventail de cas cliniques. Avec ses matrices durables en PEEK, le système de rétention Novaloc® fournit une connexion fiable qui perdure. Cela se traduit par un entretien réduit et un grand confort pour le patient. Permettez à vos patients de profiter de l'endurance d'une solution de traitement fiable.



**FACILITÉ D'UTILISATION**

Manipulation pratique du composant



**CONFORT DU PATIENT**

Moins de tracas, plus de confort pour votre patient



**original**

**ORIGINAL**

Faites confiance à la connexion authentique Straumann®



En savoir plus : [www.straumann.com/novaloc](http://www.straumann.com/novaloc)

# Le Straumann Group. Nous sommes plus forts ensemble.

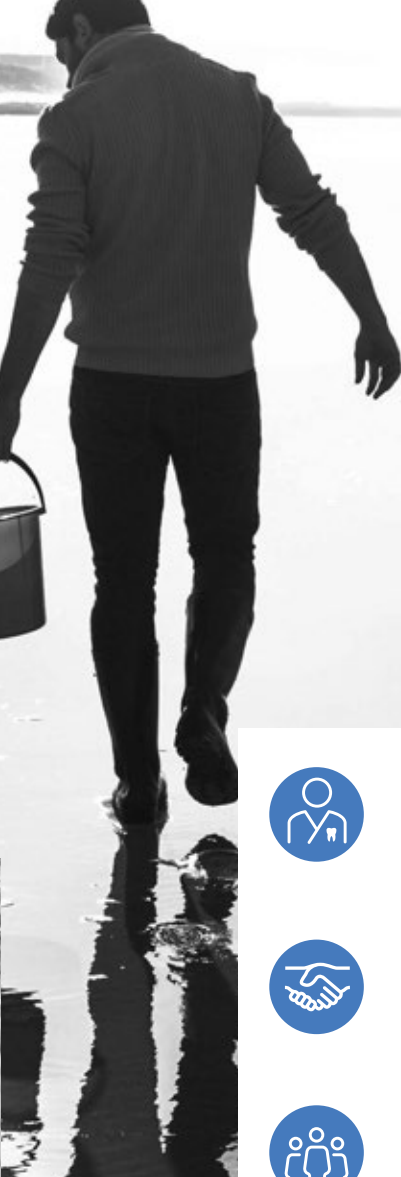
Une puissante combinaison de marques et de partenaires qui stimule l'innovation en dentisterie. Unis pour construire des relations basées sur la confiance, s'engager, collaborer, créer des opportunités avec un état d'esprit axé sur le client afin de servir des patients dans le monde entier. Notre objectif a toujours été de créer bien plus que des sourires, mais aussi, une confiance durable pour les dentistes, les laboratoires dentaires, les patients, notre personnel, nos partenaires, les réseaux de dentisterie et la communauté internationale.



## FAITS SUR LE STRAUMANN GROUP

5 000	N° 1	10 000	200 000	+ de 100	>1 million	1 seconde
Employés dans le monde entier	Fabricant d'implants dans le monde entier	Contacts clients tous les jours	Clients	Pays (à travers 41 filiales)	Médecins formés depuis notre fondation	Quelqu'un, quelque part, est traité avec un produit du Straumann Group

*Avec un siège social situé à Bâle, en Suisse, le Straumann Group emploie environ 5 000 personnes dans le monde entier. Nos produits, solutions et services sont disponibles dans plus de cent pays via un vaste réseau de filiales et de partenaires de distribution représentant les marques mondiales Straumann®, Neodent®, Medentika®, ainsi que les autres sociétés en propriété exclusive ou dans lesquelles nous détenons des parts comme ClearCorrect™.*



# Pourquoi nous souhaitons être votre employeur de choix.

Le secteur des technologies médicales est dynamique et complexe. Cela exige des employés prêts à relever des défis et passionnés par leur profession. Des compétences techniques excellentes ne constituent qu'un point de départ pour une carrière réussie. Nous vous offrons un environnement de travail qui vous inspire et vous permet d'évoluer, mais également de créer un réseau professionnel et de tisser des liens d'amitié avec des collègues qui partagent les mêmes visions partout dans le monde.

Les choses évoluent. Toujours et partout. Notre objectif est de devenir le numéro un mondial en dentisterie esthétique. Pour cela, nous investissons du temps et des efforts pour développer notre personnel. L'une de nos principales initiatives est ce que nous appelons notre « parcours culturel » et chaque employé du Straumann Group fait partie de ce voyage. L'objectif commun partagé par tous est le développement, tant sur le plan personnel qu'en tant que société.



## Se concentrer sur les clients

Établir des relations sincères. Trouver les solutions dont ils ont besoin. Penser commercial.



## Instaurer la confiance

Être honnête et fiable, gagner la confiance.



## Collaborer

Établir et maintenir des relations de travail efficaces.



## S'engager

Encourager les autres à faire de leur mieux et reconnaître leurs succès.



## Assumer des responsabilités

Tenir ses promesses, vaincre les défis, aller de l'avant, avec passion !



## Communiquer de façon efficace

Transmettre les informations et les connaissances, s'engager dans des discussions difficiles et importantes en ayant le sens des priorités.



## Créer des opportunités

Créer de nouvelles et meilleures façons de réussir. Être innovant et voir les choses en grand !



## Être souple

Intégrer le changement, s'adapter de manière proactive, adopter une attitude volontaire.



[www.straumann.com/careers](http://www.straumann.com/careers)

## BIBLIOGRAPHIE

1. Straumann SLActive implants compared to Straumann SLA implants. Lang NP, Salvi GE, Huynh-Ba G, Ivanovski S, Donos N, Bosshardt DD. Early osseointegration to hydrophilic and hydrophobic implant surfaces in humans. *Clin Oral Implants Res.* 2011 Apr;22(4):349-56. doi: 10.1111/j.1600-0501.2011.02172.x; Rupp F, Scheideler L, Olshanska N, de Wild M, Wieland M, Geis-Gerstorfer J. Enhancing surface free energy and hydrophilicity through chemical modification of microstructured titanium implant surfaces. *Journal of Biomedical Materials Research A*, 76(2):323-334, 2006 ; De Wild M. Superhydrophilic SLActive® implants. Straumann document 151.52, 2005 ; Katharina Maniura. Laboratory for Materials – Biology Interactions Empa, St. Gallen, Switzerland Protein and blood adsorption on Ti and TiZr implants as a model for osseointegration. EAO 22nd Annual Scientific Meeting, October 17 – 19 2013, Dublin ; Schwarz, F. et al., Bone regeneration in dehiscence-type defects at non-submerged and submerged chemically modified (SLActive®) and conventional SLA® titanium implants: an immunohistochemical study in dogs. *J Clin.Periodontol.* 35.1 (2008): 64-75 ; Rausch-fan X, Qu Z, Wieland M, Matejka M, Schedle A. Differentiation and cytokine synthesis of human alveolar osteoblasts compared to osteoblast-like cells (MG63) in response to titanium surfaces. *Dental Materials* 2008 Jan;24(1):102-10. Epub 2007 Apr 27 ; Schwarz F, Herten M, Sager M, Wieland M, Dard M, Becker J. Histological and immunohistochemical analysis of initial and early osseous integration at chemically modified and conventional SLA® titanium implants: Preliminary results of a pilot study in dogs. *Clinical Oral Implants Research*, 11(4): 481-488, 2007. Raghavendra S, Wood MC, Taylor TD. *Int. J. Oral Maxillofac. Implants.* 2005 May–Jun;20(3):425–31. 9 Oates TW, Valderrama P, Bischof M, Nedir R, Jones A, Simpson J, Tutenburg H, Cochran DL. Enhanced implant stability with a chemically modified SLA® surface: a randomized pilot study. *Int. J. Oral Maxillofac. Implants.* 2007;22(5):755-760. 2 Nicolau P, Guerra F, Reis R, Krafft T, Benz K, Jackowski J 10-year results from a randomized controlled multicenter study with immediately and early loaded SLActive implants in posterior jaws. Accepted for oral presentation at 25th Annual Scientific Meeting of the European Association of Osseointegration – 29 Sep – 1 Oct 2016, Paris. 3 Nelson, K., Stricker, A., Raguse, J.-D. and Nahles, S. (2016), Rehabilitation of irradiated patients with chemically modified and conventional SLA implants: a clinical clarification. *J Oral Rehabil*, 43: 871–872. doi:10.1111/joor.12434 4 Kopf BS, Ruch S, Berner S, Spencer ND, Maniura-Weber K. 2015. The role of nanostructures and hydrophilicity in osseointegration: In-vitro protein-adsorption and blood-interaction studies. *J Biomed Mater Res Part A*2015:103A:2661–2672. 5 Wennerberg A, Jimbo R, Stübinger S, Obrecht M, Dard M, Berner S. Nanostructures and hydrophilicity influence osseointegration – A biomechanical study in the rabbit tibia. *Clin. Oral Impl. Res.* 25, 2014, 1041–1050doi: 10.1111/clr.12213 6 Straumann (2017) Developed area ratio by nanostructures on Rxd modMA surface. Report SR0748. Unpublished data 7 Müller E, Rottmar M, Guimond S, Tobler U, Stephan M, Berner S, Maniura K The interplay of surface chemistry and (nano-)topography defines the osseointegrative potential of Roxolid® dental implant surfaces. eCM Meeting Abstracts 2017, Collection 3; SSB+RM (page 31). 8 EMPA (2017) Report additional experiments: Impact of RXD SLA, RXD SLAnano, RXD SLActive, and RXD pmod SLA surfaces on protein adsorption, blood coagulation, and osteogenic differentiation of HBCs. Final report: Impact of RXD SLA, RXD SLAnano, RXD SLActive, and RXD pmod SLA surfaces on protein adsorption, blood coagulation, and osteogenic differentiation of HBCs. EMPA, Swiss Federal Laboratories for Materials Science and Technology (data on file). 9 Maxillary sinus floor augmentation using deproteinized bovine bone-derived bone graft material (OCB-B®). Clinical and histologic findings in human. *The Journal of the Korean Dental Association.* 2007;45(8): 490-499 10 A radiographic study on the changes in height of grafting materials after sinus lift: a comparison between two types of xenogenic materials. *J Periodontal Implants Sci* 2010;40:25-32 11 Histological results after maxillary sinus augmentation with Straumann® BoneCeramic, Bio-Oss®, Puros®, and autologous bone. *Clin Oral Implants Res.* 2013 May;24(5):576-85 12 Aimetti M, Ferrarotti F, Mariani GM, Romano F. A novel flapless approach versus minimally invasive surgery in periodontal regeneration with enamel matrix derivative proteins: a 24-month randomized controlled clinical trial. *Clin Oral Investig.* 2017 Jan;21(1):327-337. 13 Mellonig JT, Valderrama P, Gregory HJ, Cochran DL. Clinical and histologic evaluation of non-surgical periodontal therapy with enamel matrix derivative: a report of four cases. *J Periodontol.* 2009 Sep;80(9):1534-40. doi: 10.1902/jop.2009.090160. 14 Bernhard N et al., (2009). *Forum Implantologicum* 5(30). 15 <http://www.straumann.com/science-roxolid.html> 16 Fischer K, Stenberg T. Prospective 10-year cohort study based on a randomized controlled trial (RCT) on implant-supported full-arch maxillary prostheses. Part 1: sandblasted and acid-etched implants and mucosal tissue. *Clin Implant Dent Relat Res.* 2012 Dec;14(6):808-15. 17 van Velzen FJ, Ofec R, Schulten EA, Ten Bruggenkate CM, 10-year survival rate and the incidence of peri-implant disease of 374 titanium dental implants with a SLA surface: a prospective cohort study in 177 fully and partially edentulous patients. *Clin Oral Implants Res.* 2015 Oct;26(10):1121-8 18 Cochran DL, Jackson JM, Bernard JP, ten Bruggenkate CM, Buser D, Taylor TD, Weingart D, Schoolfield JD, Jones AA, Oates TW Jr. A 5-year prospective multicenter study of early loaded titanium implants with a sandblasted and acid-etched surface. *Int J Oral Maxillofac Implants.* 2011 Nov–Dec;26(6):1324-32. 19 Cochran D, Oates T, Morton D, Jones A, Buser D, Peters F. Clinical field trial examining an implant with a sand-blasted, acid-etched surface. *J Periodontol.* 2007 Jun;78(6):974-82. 20 Bornstein MM, Schmid B, Belser UC, Lussi A, Buser D. Early loading of non-submerged titanium implants with a sandblasted and acid-etched surface. 5-year results of a prospective study in partially edentulous patients. *Clin Oral Implants Res.* 2005 Dec;16(6):631-8. 21 Rocuzzo MI, Aglietta M, Bunino M, Bonino L. Early loading of sandblasted and acid-etched implants: a randomized-controlled double-blind split-mouth study. Five-year results. *Clin Oral Implants Res.* 2008 Feb;19(2):148-52. 22 Derks J, Schaller D, Håkansson J, Wennström JL, Tomasi C, Berglundh T. Effectiveness of Implant Therapy Analyzed in a Swedish Population: Prevalence of Peri-implantitis. *J Dent Res.* 2016 Jan;95(1):43-9. doi 23 Calvo-Guirado JL, Lopez Torres JA, Dard M, Javed F, Perez-Albacete Martinez C, Mate Sanchez de Val JE. 'Evaluation of extrashort 4-mm implants in mandibular edentulous patients with reduced bone height in comparison with standard implants: a 12 month results'. *Clin Oral Impl Res* 27, 2016, 867-874. 24 Piano S, Romeo E, Sbricoli L, Pisoni G, Cea N, Lops D. 'Simplified procedure for the immediate loading of a complete fixed prosthesis supported by four implants in the maxillary jaw: a 2-year prospective study'. *Clin. Oral Impl. Res.* 00, 2015, 1-7. 25 Müller F et al. Small-diameter titanium grade IV and titanium-zirconium implants in edentulous mandibles: five-year results from a double-blind, randomized controlled trial. (2015). *BMC Oral Health.* 2015 Oct 12;15(1):123. 26 Al-Nawas B, Domagala P, Fragola G, Freiburger P, Ortiz-Vigón A, Rousseau P, Tondela J. 'A prospective non-interventional study to evaluate survival and success of reduced diameter implants made from titanium-zirconium alloy'. *J Oral Impl.* submitted. PMID:24666383. 27 Nicolau P, Guerra F, Reis R, Krafft T, Benz K, Jackowski J 10-year results from a randomized controlled multicenter study with immediately and early loaded SLActive implants in posterior jaws. Presented at 25th Annual Scientific Meeting of the European Association of Osseointegration – 29 Sep – 1 Oct 2016, Paris. 28 Tonetti MS, Fourmousis I, Suvan J, Cortellini P, Brägger U, Lang NP 'Healing, post-operative morbidity and patient perception of outcomes following regenerative therapy of deep intrabony defects'. European Research Group on Periodontology (ERGOPERIO). *J Clin Periodontol.* 2004 Dec;31(12):1092-8. 29 Arweiler NB, Auschill TM, Donos N, Sculean A. 'Antibacterial effect of an enamel matrix protein derivative on in vivo dental biofilm vitality'. *Clin Oral Investig.* 2002 Dec;6(4):205-9. Epub 2002 Nov 14 30 Wennström JL, Lindhe J. 'Some effects of enamel matrix proteins on wound healing in the dento-gingival region'. *J Clin Periodontol.* 2002 Jan;29(1):9-14.

### International Headquarters

Institut Straumann AG  
Peter Merian-Weg 12  
CH-4002 Basel, Switzerland  
Phone +41 (0)61 965 11 11  
Fax +41 (0)61 965 11 01  
[www.straumann.com](http://www.straumann.com)

© Institut Straumann AG, 2018. Tous droits réservés.  
Straumann® et/ou les autres marques commerciales et logos de  
Straumann® mentionnés ici sont des marques commerciales ou marques  
déposées de Straumann Holding AG et/ou de ses sociétés affiliées.

Straumann News 2018  
490.440/fr/A/00 05/18

