

SYSTÈME IMPLANTAIRE ZYGOMATIQUE STRAUMANN®

Conçu par des experts
pour les patients.





PAR DES EXPERTS POUR DES EXPERTS.

Le système implantaire zygomatique Straumann® offre une solution immédiate, sans greffe, prédictible et fixe pour les patients édentés et les patients avec une dentition sans espoir de conservation.^{1,2,4,8,9}

Nos designs uniques d'implants et la simplicité de notre concept prothétique offrent des options de traitement polyvalentes avec des protocoles avec mise en charge immédiate et des solutions fixes prédictibles. Le système implantaire zygomatique Straumann® vous permet d'adapter la solution en fonction du type d'anatomie et des déficits osseux de votre patient.⁷

Le système implantaire zygomatique complète la gamme Straumann de traitements de restauration de l'arcade complète avec une solution haut de gamme de sorte que vous disposez de tous les outils pour traiter des indications d'arcades complètes à partir d'une seule source.



PAR DES EXPERTS POUR DES EXPERTS

Rassembler des experts pour apporter une solution en laquelle vous pouvez avoir confiance.

MISE EN CHARGE IMMÉDIATE^{1,2,5}

Une solution sans greffe qui permet d'obtenir une stabilité et une mise en charge immédiate.

DES CONCEPTIONS BASÉES SUR L'ANATOMIE

Deux conceptions, ZAGA™ Flat et ZAGA™ Round, avec une association unique de caractéristiques pour respecter les structures anatomiques des patients.⁶

DES PROTHÈSES SIMPLES³

Un portefeuille prothétique avec une seule connexion d'implant qui est compatible avec les solutions d'arcades complètes Straumann®.

« La conception ZAGA™ Flat permet une ostéotomie considérablement plus conservatrice, ainsi qu'un meilleur scellement osseux, tout en évitant la compression des tissus mous. »

Dr Carlos Aparicio

« Le système implantaire zygomatique Straumann® facilite le traitement de toute affection maxillaire... il offre une solution complète pour le concept de mise en charge immédiate. »

Dr Edmond Bedrossian

CONÇU POUR S'ADAPTER À L'ANATOMIE DU PATIENT.

Deux conceptions d'implant, ZAGA™ Flat et ZAGA™ Round pour s'adapter à l'anatomie du patient en prenant en compte le déficit osseux.



LA CONCEPTION AVEC L'AXE APLATI

S'adapte à l'anatomie du patient en prenant en compte le déficit osseux et la vascularité des tissus mous

1 EXTRÉMITÉ APICALE ARRONDIE ET LISSE

Protège les tissus mous

2 CONCEPTION CONIQUE

- Ancrage zygomatique optimal
- Pas de filetage optimal de 0,8 mm pour une insertion contrôlée et rapide de l'implant

3 DIAMÈTRE DISTAL RÉDUIT (3,4 MM)

Conçu pour une ostéotomie moins invasive et une pose d'implant chez des patients présentant des structures anatomiques de plus petite taille

4 AXE LISSE USINÉ

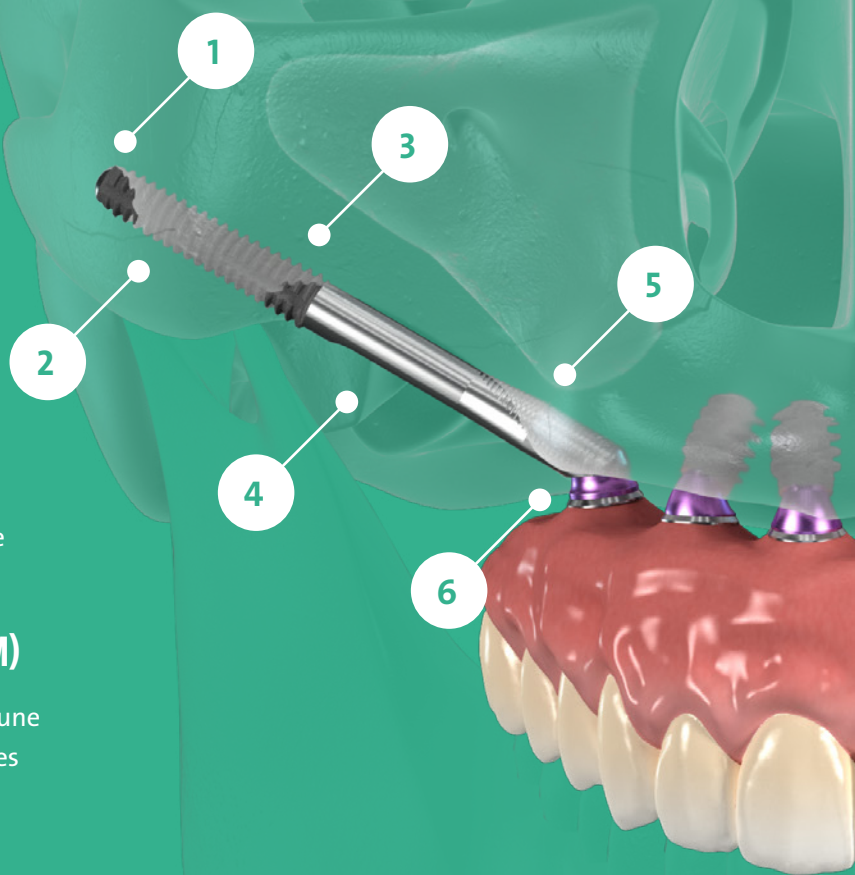
Réduit les frottements avec les tissus mous

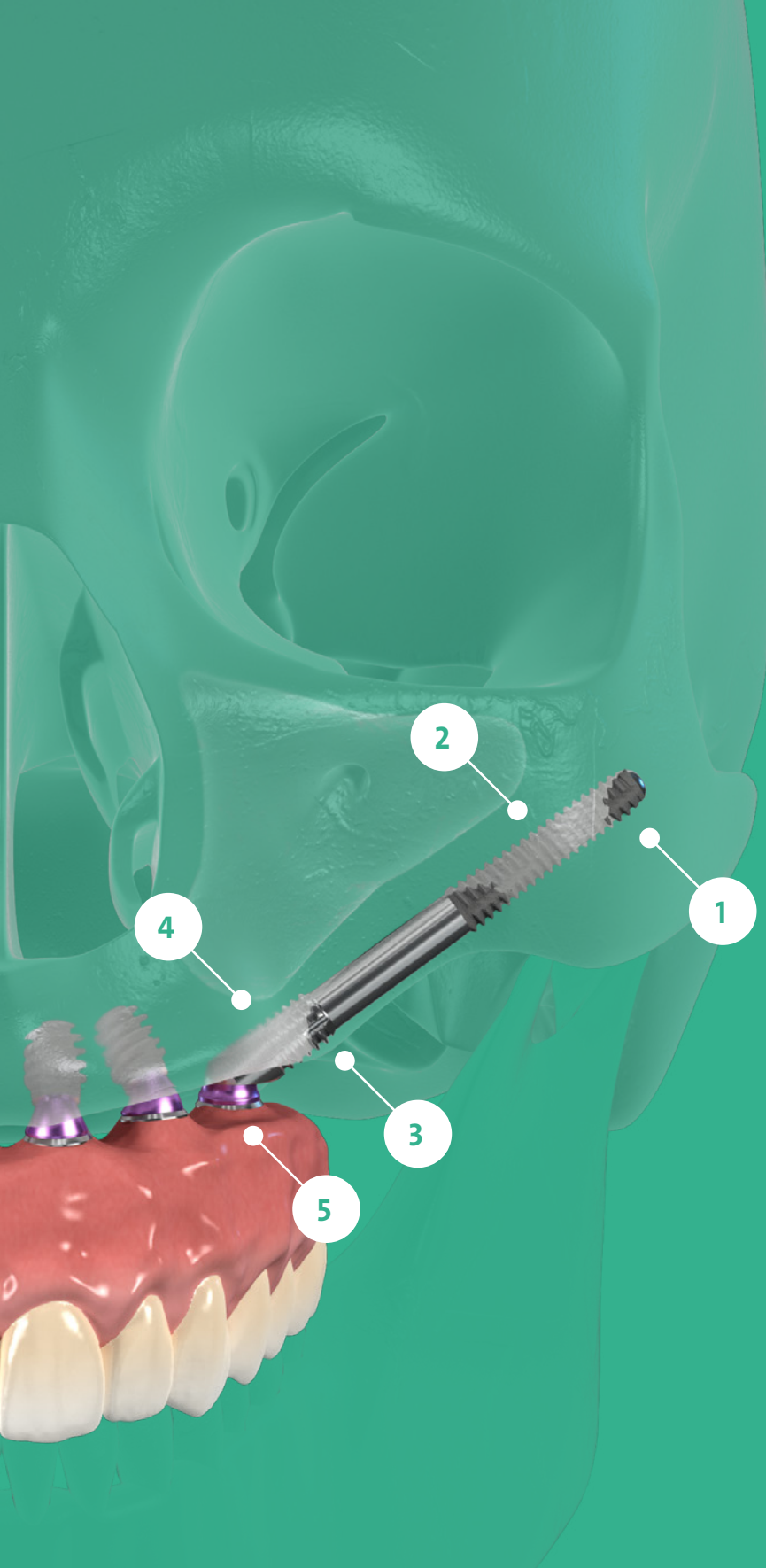
5 MICRO-FILETAGE CORONAIRE

- Favorise la préservation osseuse et l'ostéointégration avec apposition osseuse
- Contribue au scellement des sinus

6 CONNEXION PROTHÉTIQUE UNIQUE

Gamme prothétique simplifiée et optimisée





LA CONCEPTION AVEC AXE ARRONDI LISSE USINÉ

Réduit les frottements avec les tissus mous



1 EXTRÉMITÉ APICALE ARRONDIE ET LISSE

Protège les tissus mous



2 SURFACE RUGUEUSE SABLÉE

Optimise l'ostéointégration dans l'os zygomatique



3 FILETAGE CORONAIRE

Permet un ancrage osseux et une ostéointégration au niveau coronaire



4 MICRO-FILETAGE CORONAIRE

- Favorise la préservation osseuse et l'ostéointégration avec apposition osseuse
- Contribue au scellement des sinus



5 CONNEXION PROTHÉTIQUE UNIQUE

Gamme prothétique simplifiée et optimisée

« Les deux conceptions d'implants avec des surfaces différenciées sont une solution intelligente utilisable par tout chirurgien-dentiste expérimenté lors d'une intervention chirurgicale zygomatique et adaptable en fonction de l'anatomie du patient. »

Dr Sepehr Zarrine

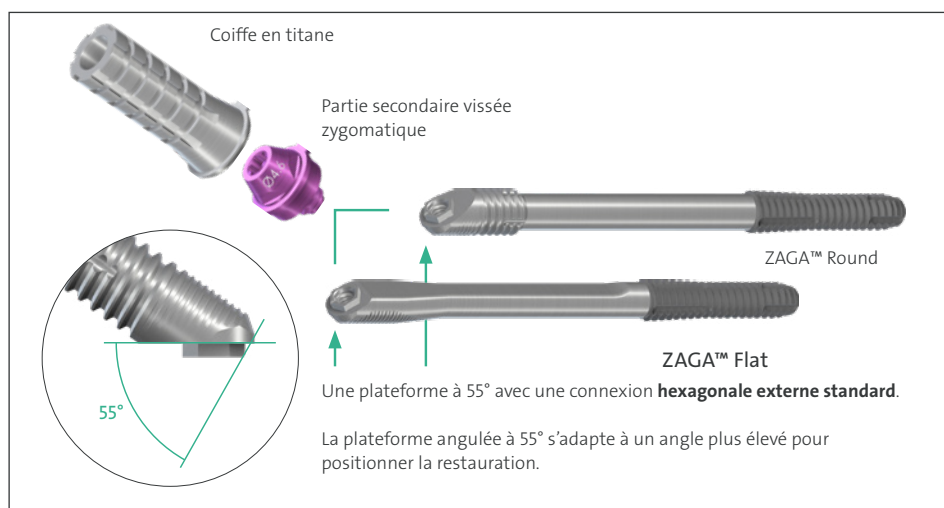
UN CONCEPTION PROTHÉTIQUE SIMPLE.

Les implants zygomatiques Straumann® sont compatibles avec notre gamme prothétique Bone Level pour des prothèses de recouvrement fixes, comprenant coiffes et matériaux d'empreinte.

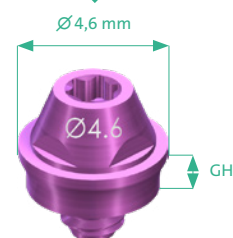
PARTIE SECONDAIRE VISSÉE ZYGOMATIQUE ZAGA

La partie secondaire vissée zygomatique spécifique garantit une compatibilité avec les implants et prothèses BLX et BLT et simplifie votre flux de travail.

SPÉCIFICATIONS TECHNIQUES



Compatible avec le tournevis SCS Straumann®

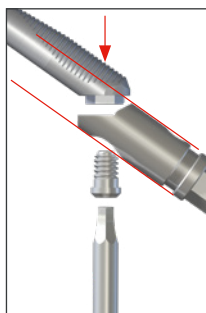


Hauteur gingivale (GH)

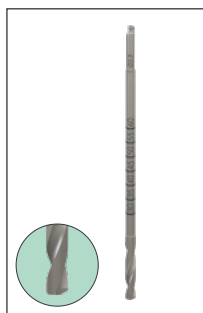
1,5	2,5	3,5	4,5
✓	✓	✓	✓

Toutes les dimensions sont en mm

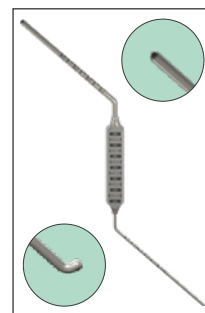
INSTRUMENTS POUR UNE POSE OPTIMALE



Support de fixation avec une conception mince pour une pose optimale de l'implant avec une plus grande flexibilité.



Foret multi-usage avec une performance de coupe élevée.



Jauge de profondeur Z à deux extrémités, une crochue et une pointue.



« ... J'ai désormais une vie sociale beaucoup plus remplie : Je n'ai plus peur que mes dents bougent ou que mes prothèses tombent quand je fais du sport, quand je ris, parle ou chante... »

Patient de 52 ans



PLANIFICATION DU TRAITEMENT AVEC CODIAGNOSTIX®

L'intégration des données des composants du système implantaire zygomatique Straumann® dans notre logiciel de pose numérique d'implants coDiagnostiX® vous permet de planifier des cas d'arcades complètes facilement et avec précision.

Cet outil offre de nombreuses fonctions de mesure et de planification, notamment la détection automatique des canaux nerveux, diverses fonctions de contrôle de la distance, ainsi que la conception de guides chirurgicaux et de guides de résection osseuse.

SOLUTIONS STRAUMANN® D'ARCADES COMPLÈTES

SOLUTIONS STRAUMANN® D'ARCADES COMPLÈTES AMOVIBLES	
Système Straumann® Mini Implant	Système de rétention Straumann® Novaloc®
Restaurations amovibles CARES®	
Barres	
une pièce/deux pièces	
Barre Dolder® en forme de U	Barre usinée

SOLUTIONS STRAUMANN® D'ARCADES COMPLÈTES FIXES		
Straumann® Pro Arch avec systèmes BLT et BLX		Systèmes implantaires Straumann® TL et BL
Restaurations vissées CARES® (pour une gamme d'options plus large, contactez votre représentant Straumann)		
Barre	Bridges	
	une pièce	deux pièces
Barre fixe basique	Bridge/Ti/Bridge en CoCr	Bridge en ZrO2/PEEK/PMMA

Le système implantaire zygomatique Straumann® fait partie des solutions Straumann® d'arcades complètes fixes, et constitue la toute dernière et l'une des options les plus avancées pour la restauration de mâchoires édentées.

Solutions Straumann® d'arcades complètes fixes	
Implants zygomatiques Straumann® en association avec BLX	
Solutions standard	Solutions esthétiques
Barres vissées, à enroulement avec prothèses acryliques (Ti/CoCr)	Bridges transvissés (Ti/CoCr/ZrO2/PEEK) ou partie secondaire hybride

BIBLIOGRAPHIE

1 Tuminelli FJ, Walter LR, Neugarten J, Bedrossian E. Immediate loading of zygomatic implants: A systematic review of implant survival, prosthesis survival and potential complications. Eur J Oral Implantol. 2017;10 Suppl 1:79-87. 2 Fatigue Testing Report – ZAGA Implant System. 3 Boyes-Varley JG, Howes DG, Lowrie JF, Blackbeard GA. Surgical Modifications to the Branemark Zygomaticus Protocol in the treatment of the severely resorbed Maxilla: A Clinical Report. Int J Oral Maxillofac. Implants 2003;18:232–237. 4 Wang F, Monje A, Lin GH, Wu Y, Monje F, Wang HL, Davó R. Reliability of four zygomatic implantsupported prostheses for the rehabilitation of the atrophic maxilla: a systematic review. Int J Oral Maxillofac Implants. 2015 Mar-Apr;30(2):293-8. 5 Jung RE, Al-Nawas B, Araujo M, Avila-Ortiz G, Barter S, Brodala N, Chappuis V, Chen B, De Souza A, Almeida RF, Fickl S, Finelle G, Ganeles J, Gholami H, Hammerle C, Jensen S, Jokstad A, Katsuyama H, Kleinheinz J, Kunavisarut C, Mardas N, Monje A, Papaspyridakos P, Payer M, Schiegnitz E, Smeets R, Stefanini M, Ten Bruggenkate C, Vazouras K, Weber HP, Weingart D, Windisch P. Group 1 ITI Consensus Report: The influence of implant length and design and medications on clinical and patient-reported outcomes - Clin Oral Implants Res. 2018 Oct;29 Suppl 16:69-77. 6 Aparicio C, López-Piriz R, Albrektsson T. ORIS Criteria of Success for the Zygoma-Related Rehabilitation: The (Revisited) Zygoma Success Code. Int J Oral Maxillofac Implants 2020;35:366–378. 7 Aparicio C, Balshi T J, Chow J, David L, Davo R, Mclellan G, Nicolopoulos C, Peñarrocha M, Pikos M A, Polido W, Zarrinkelk H, Malevez C. The Zygomatic Osteotomy Revisited. ZAGA Consensual Guide for Zygomatic Surgery Decision Taking. Int J Oral Maxillofac Implants 2020 (accepted). 8 Bedrossian E., Bo Rangert Immediate Function with the Zygoma implant: A Graftless Solution for the patient with Mild to advanced Atrophy of the Maxilla Int J Oral Maxillofac Implants 2006;21:937-942. 9 Bedrossian, E. Rehabilitation of the Edentulous Maxilla with the Zygoma ; A 7-year Prospective Concept Int J Oral Maxillofac Implants 2010, 25:1213-1221.

International Headquarters

Institut Straumann AG

Peter Merian-Weg 12

CH-4002 Basel, Switzerland

Phone +41 (0)61 965 11 11

Fax +41 (0)61 965 11 01

www.straumann.com

© Institut Straumann AG, 2023. Tous droits réservés.

Straumann® et/ou les autres marques commerciales et logos de Straumann® mentionnés ici sont des marques commerciales ou des marques déposées de Straumann Holding AG et/ou de ses sociétés affiliées.

 **straumann**