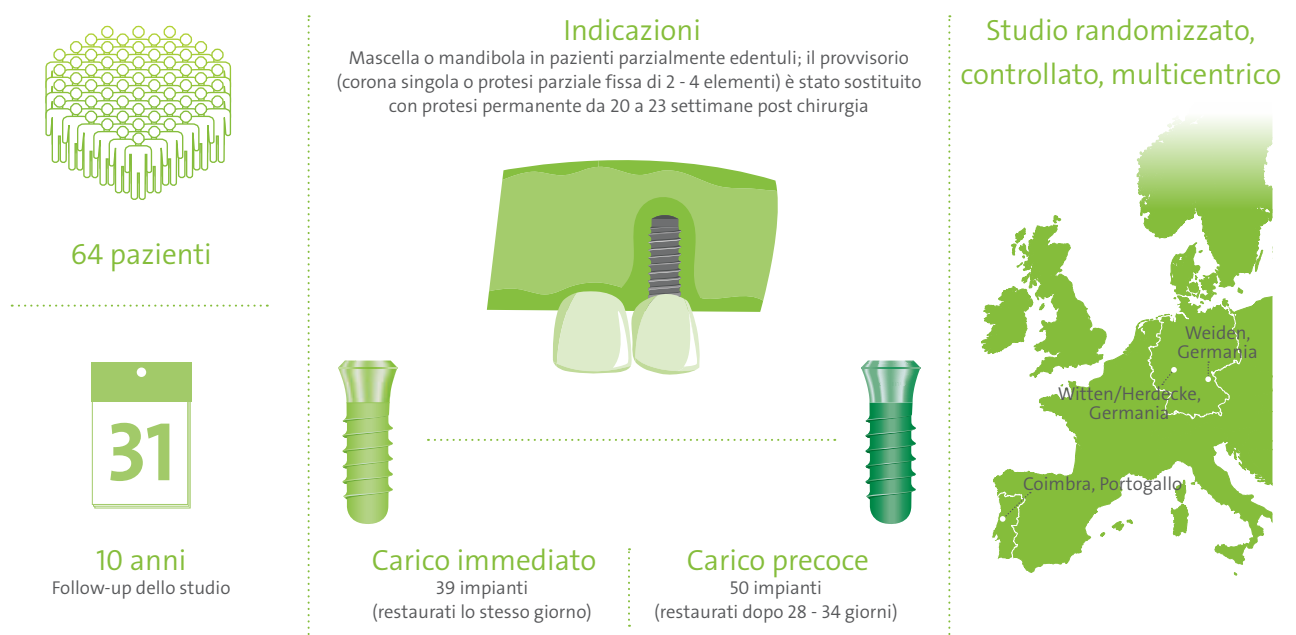


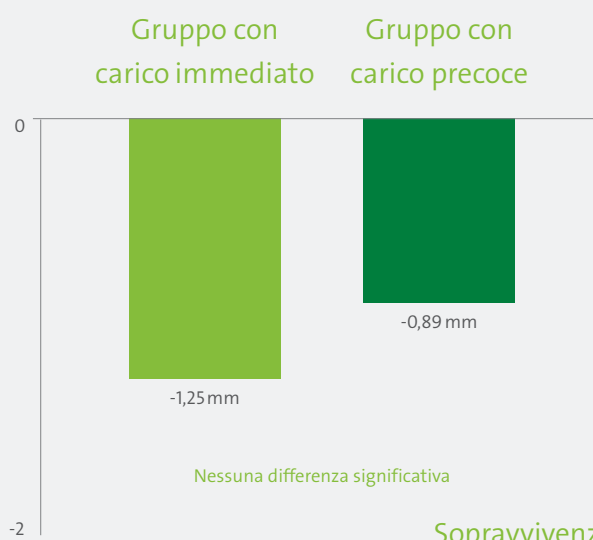
# Gli impianti SLActive® costituiscono un'opzione a lungo termine sicura e predicibile: 10 anni di risultati di uno studio randomizzato, controllato, multicentrico

## Progettazione dello studio<sup>1</sup>



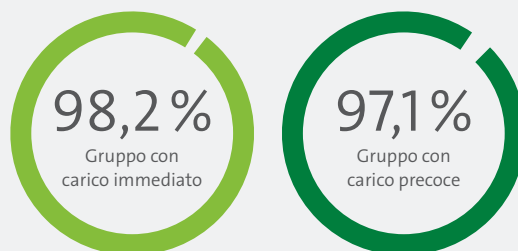
## Risultati

Variazione media a livello dell'osso crestale dopo 10 anni<sup>2</sup>



Dopo una fase di rimodellamento iniziale (5 - 6 mesi) in cui la profondità di posizionamento ha influito sul processo di rimodellamento osseo iniziale, non sono state evidenziate differenze significative fra i due gruppi di trattamento.

### Sopravvivenza dell'impianto<sup>3</sup>



## Soddisfazione dei pazienti



La soddisfazione generale è stata eccellente in oltre il 90% dei pazienti (90% nel gruppo con carico precoce e 92,3% in quello con carico immediato).

La soddisfazione dei pazienti, in relazione a comfort, aspetto, masticazione e gusto è stata indicata come eccellente per almeno l'80,4% dei criteri complessivi.

## Conclusioni

- Gli impianti SLActive® costituiscono un'opzione a lungo termine sicura e predicibile.
- Il follow-up a 10 anni degli impianti SLActive®, posizionati nelle arcate posteriori, ha confermato percentuali di sopravvivenza e alterazioni a livello osseo comparabili in caso di carico precoce e immediato.

1. Nicolau P, Ten year results from a randomized controlled multicenter study with immediately and early loaded SLActive implants in posterior jaws. Abstract numero rif. C147, accettato per l'EAO (25° meeting scientifico annuale della European Association for Osseointegration), presentazione verbale. Da pubblicare su Clin Oral Implants Res Special Issue: Abstracts of the EAO Congress, Paris, 29 September – 01. October 2016.

2. Variazione media post-chirurgica a livello dell'osso crestale fra 5 e 6 mesi (applicazione di restauro fisso permanente) e 10 anni

3. Analisi di sopravvivenza di Kaplan Maier sulla popolazione originale (96 pazienti e 127 impianti)