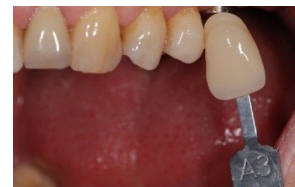


Istruzioni: scelta del colore nell'era digitale

Le quattro fasi di definizione del colore:

1 Determinazione approssimativa del colore:
con la gamma colori «VITA classical A1-D4®»



2 Per monconi con colori alterati:
indispensabile stabilire il colore del moncone.
Si consiglia la gamma colori campione «IPS®
Natural Die Material» di Ivoclar.



3 Foto digitale con campione di colore in situ:

Hardware:

- Fotocamera reflex digitale con ring flash o analoga
- Fotocamera di cellulare (es. iPhone)
- Fotocamera di cellulare con «Smile Lite MDP» (soluzione perfetta)
- In caso di workflow completamente digitale (ad es. con TRIOS®), utilizziamo anche la misurazione digitale del colore (molto conveniente soprattutto nella regione anteriore).



4 In caso di dente anteriore o prove/correzioni:

Ripetere la foto digitale con campione di colore in situ.



Importante: tutti i colori stabiliti devono essere annotati mediante foglio d'ordine dello scanner intraorale o, in caso di presa d'impronta tradizionale, sul regolare modulo d'ordine del laboratorio.



In caso di domande e dubbi: tel. 0800 810 817
e-mail: service.ch@etkon-dental.com