

Informazioni ad uso dei  
pazienti sugli impianti dentali

Non solo denti meravigliosi.

Una nuova qualità di vita  
con gli impianti dentali.

  
simply doing more



« I miei impianti fanno ormai parte di me, non ci penso neanche più. Una volta inseriti non causano alcun disagio perché l'igiene orale è come quella dei denti naturali – si lavano con lo spazzolino, si passa il filo interdentale e ci si dimentica del tutto della loro presenza perché sono esattamente uguali ai denti normali. »

Mattei, 67 anni

La decisione di sostituire i denti mancanti con impianti Straumann è un eccellente investimento per la salute orale e per l'aspetto fisico. Straumann, in collaborazione con il vostro dentista, vi aiuta a migliorare la qualità della vostra vita offrendovi la soluzione più adatta per ripristinare la funzionalità, migliorare il sorriso e restituirvi fiducia. Nel presente opuscolo troverete moltissime informazioni sulle innumerevoli possibilità nel campo dell'odontoiatria implantare.

## INDICE

• Migliore qualità di vita	5
• Denti mancanti e recessione ossea	6
• Tutto sugli impianti dentali	8
• Restauri tradizionali rispetto a quelli su impianti	10
• Soluzioni diverse per esigenze diverse	13
• Le sei fasi verso un nuovo sorriso	17
• Gli impianti dentali a lungo termine risultano vincenti	20
• Perché Straumann?	23
• Le nostre soluzioni di punta	26



# Più che un semplice restauro.

## Migliore qualità di vita.

Un impianto dentale può ridare una vita di qualità, comfort ed estetica, con ripercussioni positive sull'autostima e sul benessere psichico in generale, grazie a denti simili per aspetto, sensazione e funzionalità ai denti naturali.

### **Migliorare la capacità di mangiare, parlare e ridere**

Gli impianti Straumann vi regalano i vantaggi e la sicurezza dei denti naturali forti e sani. Tornare ai vecchi tempi, quando potevate addentare una mela senza problemi o tornare a ridere senza provare alcun disagio. Recuperate sicurezza e spontaneità nell'interagire con gli altri in qualsiasi situazione: negli incontri d'affari, durante una tranquilla chiacchierata con gli amici o in famiglia, o semplicemente nel ritrovare il piacere di un bacio.

### **Il vostro aspetto conta!**

Quando parliamo di denti sani, non ci riferiamo soltanto alla loro funzione. I denti hanno un ruolo fondamentale nell'aspetto fisico e sorridere, come sappiamo, fa bene anche alla salute. Per questo i restauri Straumann vengono realizzati in modo tale da farli assomigliare il più possibile ai vostri denti naturali, per restituirvi il sorriso.

### **Migliorate il vostro aspetto e sorridete serenamente**

Denti dall'aspetto naturale, poggiati su impianto, non solo restituiscono un sorriso sicuro, ma ridonano nuovamente la forza masticatoria all'osso mascellare, essenziale per una sana stimolazione dell'osso e per conservare i tratti del viso.

► [Conservazione dell'osso con gli impianti dentali, p. 6](#)

## GLI IMPIANTI AIUTANO A CONSERVARE I TRATTI DEL VOSTRO VISO

### Perché l'osso mascellare ha bisogno dei denti per restare in forma

In una bocca sana, la radice dentale trasmette le forze masticatorie alla mascella, contribuendo così a mantenere l'osso al suo posto. In queste condizioni, i denti e le ossa rimangono stabili. In mancanza di uno o più denti, queste forze vengono meno e l'osso può lentamente riassorbirsi. Come risultato, i denti vicini possono avvicinarsi, creando ulteriori spazi, come indicato nella figura seguente.

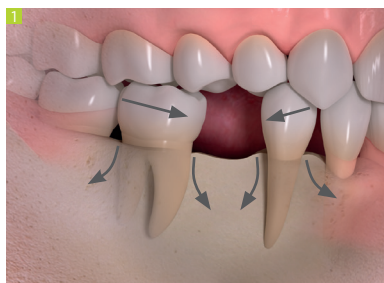


Fig. 1: Situazione iniziale



Fig. 2: Recessione ossea a lungo termine

Se vi mancano più denti, l'atrofia del tessuto osseo e le alterazioni nei tratti del viso possono persistere anche dopo i restauri tradizionali, come ponti o protesi parziali. Al contrario, la terapia implantare aiuta a prevenire il graduale deterioramento dell'osso, poiché l'azione dell'impianto riproduce quella della radice originale, trasmettendo le forze masticatorie all'osso mascellare in modo naturale.

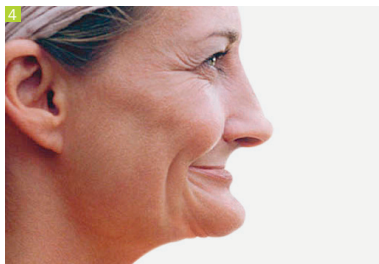
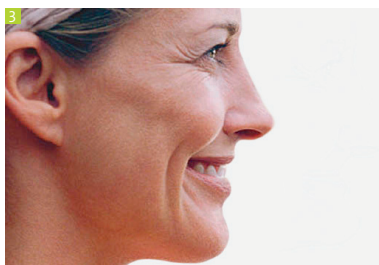


Fig. 3, 4: Illustrazione simbolica di un osso mascellare deteriorato.



## **UN PIANO DI RISPARMIO PER UNA MAGGIORE SICUREZZA**

**SARAH, 57 ANNI  
CONSULENTE FISCALE**

“Il mio problema? La parodontite. L'anno scorso, nell'arcata superiore mi erano rimasti soltanto tre denti. La soluzione? Tre radici artificiali su ciascun lato dell'arcata superiore che avrebbero supportato un ponte fisso di dodici elementi. Non ero preoccupata per il dolore che avrei provato nell'inserimento degli impianti, ma ovviamente la situazione era abbastanza difficile. Nel periodo in cui dovevo portare la protesi provvisoria, spesso temevo che potesse staccarsi davanti a un cliente o cadere nel piatto mentre mangiavo, oppure spostarsi in fondo alla bocca. Ho duecento clienti e non posso permettermi di sentirmi a disagio. La soluzione implantare per me era necessaria dal punto di vista medico e per il mio benessere generale. Desideravo un fissaggio solido e la sicurezza di non dovermi preoccupare che mentre parlavo, ridevo o mangiavo, potesse capitarmi un “incidente”. Inoltre, mio marito ha cinque anni meno di me e desideravo sentirmi attraente e a mio agio. Tutto ciò mi ha portato a optare consapevolmente per una protesi fissa. Dieci anni fa ho deciso di non stipulare un'assicurazione integrativa, ma ho invece investito un po' di denaro in azioni ogni mese, che ora ho utilizzato per comprarmi un po' di felicità personale. Subito dopo ho aperto un nuovo piano di risparmio, dal momento che ho in previsione la prossima serie di impianti per l'arcata inferiore.”

# Terapia implantare:

## un approccio sicuro, moderno e convalidato

La terapia implantare è una tecnica odontoiatrica ampiamente consolidata e all'avanguardia, scientificamente testata e impiegata negli ultimi trent'anni da chirurghi e odontoiatri qualificati in tutto il mondo. Oggi offre la possibilità di trattare la maggior parte dei casi.



In base ai risultati di un'indagine condotta in Germania<sup>1</sup>, il 98 % dei pazienti intervistati ha dichiarato di essere "contento" o "molto contento" degli impianti.

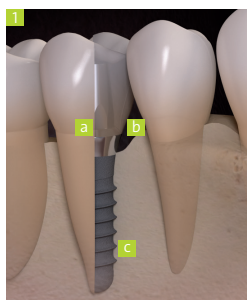


Fig. 1: Illustrazione simbolica:  
a) dente naturale b) corona artificiale c) impianto

### Una radice artificiale che funziona come una naturale

Quando dente e radice mancano, una corona su un impianto dentale è una soluzione esteticamente valida e durevole che agisce come un dente naturale. Un impianto dentale è composto da un perno molto piccolo ma solido, in metallo biocompatibile o ceramica, che viene inserito nell'osso mascellare in sostituzione della radice dentale mancante. Questo impianto, che funge da supporto per il dente, è inserito mediante un intervento chirurgico in anestesia locale, senza necessità di ricovero. Prima che l'impianto si fissi saldamente all'osso mascellare (processo che prende il nome di osteointegrazione), deve trascorrere una fase di guarigione che va da sei settimane ad alcuni mesi, in funzione dello stato di salute del soggetto.

► **Tempi di guarigione ridotti con superficie idrofila**, p. 27

Una volta guarita, la radice artificiale funge da base per il fissaggio di corone singole o ponti di più denti. L'impianto può inoltre essere utilizzato come ancoraggio per protesi complete.

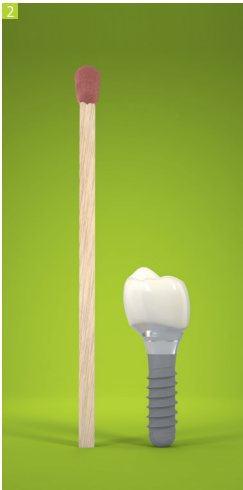


Fig. 2: Impianto dentale in scala 1:1 rispetto a un fiammifero.

## MATERIALI E SUPERFICI DEGLI IMPIANTI STRAUMANN

- **Titanio:** il titanio puro per uso commerciale è un metallo biocompatibile, ovvero non è tossico ed è ben tollerato dall'organismo. Ciò ne consente l'impiego in medicina per numerosi dispositivi e impianti chirurgici (ad esempio protesi articolari), dove è richiesta un'elevata resistenza e un peso ridotto. Una delle sue applicazioni più importanti in medicina è l'implantologia dentale, dove questo metallo risulta legarsi molto bene all'osso vivente (osteointegrazione). Gli impianti dentali possono così durare per decenni.
- **Materiale composto da una lega di Titanio e Zirconio:** Si tratta di un materiale assolutamente innovativo prodotto da Straumann, studiato specificamente per l'implantologia dentale. Una lega di titanio e zirconio più resistente del titanio puro: un'associazione di caratteristiche uniche nel mercato degli impianti dentali.
- **Ceramica:** Se siete interessati a un'alternativa al titanio o agli impianti in lega di titanio e Zirconio, Straumann offre un impianto in Ceramica senza metallo, un impianto color avorio in ceramica di biossido di zirconio.
  - ▶ [Impianto in Ceramica](#) , p. 28
- **Superficie idrofila Straumann:** Vi piacerebbe ridurre significativamente i tempi di guarigione dopo l'inserimento dell'impianto? Questa superficie implantare clinicamente provata e sviluppata da Straumann, assolve proprio a questo scopo.
  - ▶ [Superficie idrofila Straumann](#), p. 28

# La grande differenza – Protesi convenzionale rispetto all' impianto

Se dovete restaurare uno o più denti, potete scegliere tra una protesi convenzionale e la terapia implantare. Quali sono le differenze principali?

**La soluzione basata su ponte:** Con i metodi convenzionali, per fissare un ponte è necessario limare i due denti sani vicini, con conseguente perdita della sostanza naturale del dente. Inoltre, il ponte non trasmette le forze di masticazione all'osso mascellare, e ciò può causare il deterioramento dell'osso stesso.

► [Impianti dentali e conservazione dell'osso, p. 6](#)

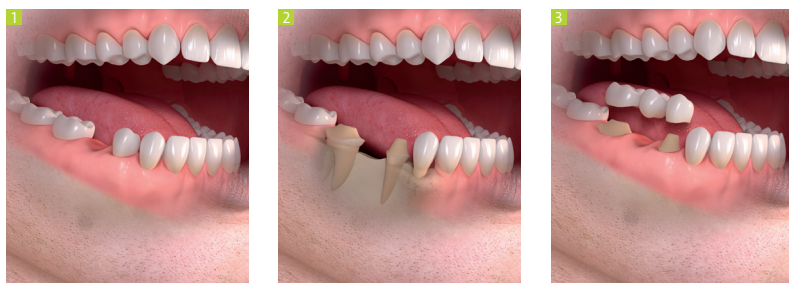


Figure 1–3: Ponte a tre unità convenzionale

« La mia qualità di vita è migliorata molto – è stata una vera benedizione! Negli ultimi 17 anni non ho più dovuto preoccuparmi quando si trattava di parlare o mangiare, e questo mi ha tolto un peso enorme. » Ray, 75 anni

**La soluzione implantare:** L'implanto dentale sostituisce la radice del dente originale, mentre i denti sani circostanti rimangono intatti poiché non devono essere limati.

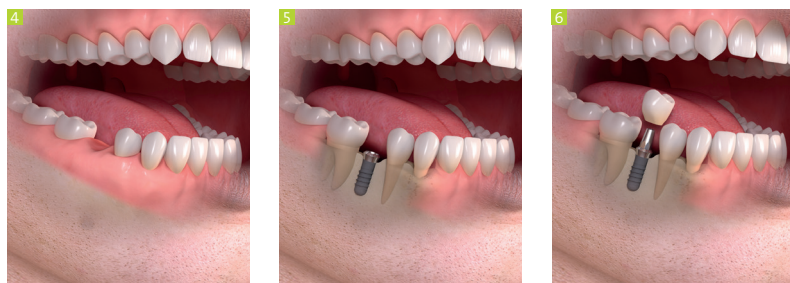


Figure 4–6: Sostituzione di un solo dente mancante con impianto



## IN SINTESI: UN IMPIANTO ...

### **... diventa parte integrante dell'organismo**

Le protesi, anche le migliori, sono sempre un corpo estraneo che richiede molte cure. Un impianto dentale invece è semplicemente una radice artificiale, che guarendo si fonde con l'organismo del paziente, comportandosi come una radice naturale.

### **... conserva il vostro sorriso**

Funzionalità e aspetto visivo vanno di pari passo: un restauro implantare assomiglia in tutto e per tutto a un dente naturale, non ci sono differenze visibili e non necessita di cure specifiche.

### **... non altera i tratti del vostro viso**

Gli impianti trasmettono le forze di masticazione all'osso mascellare, cosa che non avviene se mancano i denti o se è stata inserita una protesi tradizionale. In assenza di queste forze, l'osso può gradualmente ritirarsi, modificando così nel tempo i tratti del viso.

### **E non è più necessario limare i denti sani**

Nel caso dei ponti tradizionali, è necessario limare i due denti sani a destra e a sinistra di quello mancante per sostenere il ponte. Quando invece la lacuna dentale è riempita da un impianto, i denti adiacenti non sono toccati e la loro superficie rimane integra.





## UNA SOLUZIONE PER OGNI ESIGENZA

### Un solo dente mancante

Fig. 1: L'impianto dentale sostituisce la radice del dente mancante.



### Due o più denti mancanti

Fig. 2: Gli impianti sostengono il ponte.



## PROTESI FISSE E RIMOVIBILI

### **Ponti fissi ad arcata completa: una soluzione efficace e gradevole con numerosi vantaggi**

Con l'aiuto dei componenti Straumann, è possibile sostituire i denti mancanti nell'arcata superiore o inferiore con un ponte ad arcata completa sostenuto da quattro o più impianti. Solo un dentista può rimuovere la protesi. Questi impianti offrono un sostegno sicuro e durevole per il ponte e i denti artificiali. I ponti artificiali provvisori possono, in funzione dei singoli casi, essere inseriti il giorno stesso dell'intervento chirurgico oppure poco dopo.

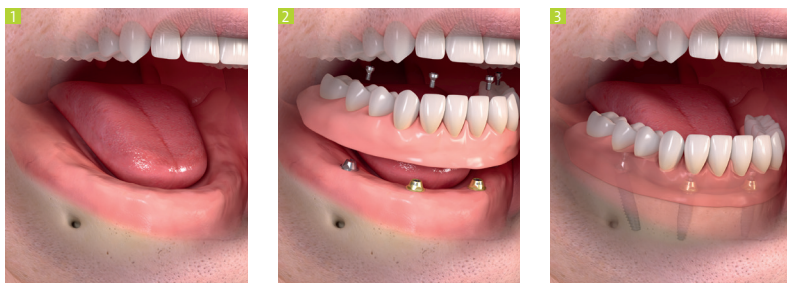


Figure 1–3: Protesi acrilica fissa su impianti inclinati

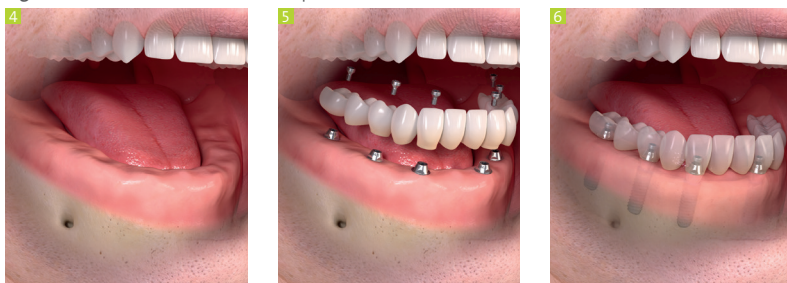


Figure 4–6: Protesi fissa su impianti dritti

**Protesi rimovibili: facili da togliere per l'igiene orale quotidiana**

Le protesi rimovibili su impianto offrono inoltre un'adattabilità migliore e maggiore stabilità rispetto alle protesi convenzionali. L'impianto funge da ancoraggio degli elementi di ritenzione fissati alla protesi, che possono impiegare diversi sistemi e tecniche, tutti a beneficio del paziente. Inoltre la protesi può essere rimossa per l'igiene orale quotidiana.

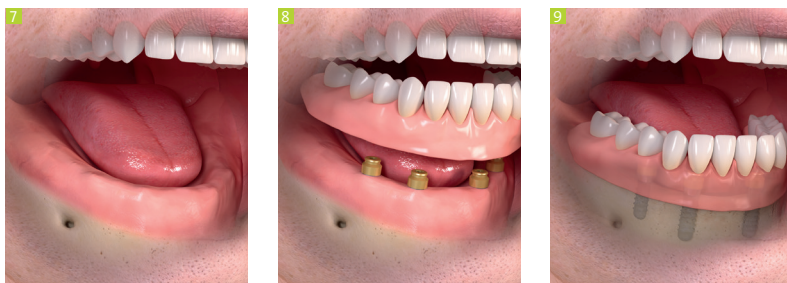


Figure 7–9: Sistema di attacco per protesi rimovibili

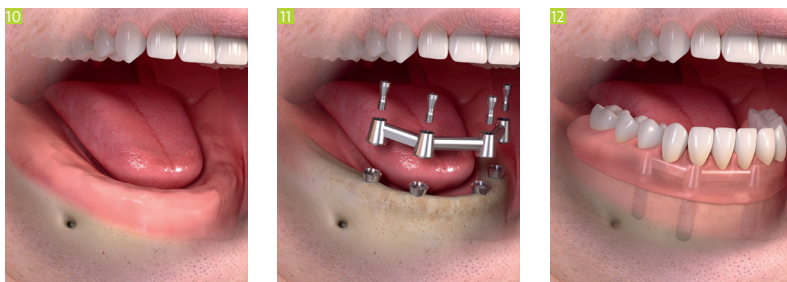


Figure 10–12: Protesi rimovibile con barra



**UN INVESTIMENTO  
PER LA VITA**  
ROBERT, 55 ANNI  
IMPREDITORE

“Una dentiera a 55 anni? Impensabile. Per molto tempo ho portato un ponte nell’arcata superiore, che ha iniziato lentamente a spostarsi di lato a causa dell’instabilità di un numero sempre maggiore di denti. Il dentista mi propose allora una protesi rimovibile senza palato artificiale fissata a quattro impianti. L’alternativa era una dentiera completa con copertura del palato. Dopo aver estratto tutti i denti superiori e mentre portavo una protesi provvisoria rimovibile con copertura del palato superiore durante la fase di guarigione, tutti i miei peggiori timori si avverarono: la copertura del palato mi provocava costantemente la nausea e soffrivo di dolorosi punti di pressione, la pasta adesiva si incollava al palato, ma in realtà non manteneva la dentiera in posizione. Percepivo il calore del cibo solo quando arrivava in gola e non vi era più alcun motivo per comprare vini costosi: non sapevano più di niente! Ora sono tornato a vivere: niente più punti di pressione, posso di nuovo cenare fuori e i miei nuovi denti hanno un aspetto veramente splendido. Ovviamente sono più a mio agio e sicuro di me. Posso anche togliere la mia attuale protesi su impianti, ma soltanto per pulirmi bene i denti. A prima vista può sembrare una bella spesa, certo, ma so che se ne avrà cura i miei denti dureranno a lungo. Spero che si rivelino un investimento per la vita.”

# La strada verso un nuovo sorriso può essere più semplice di quanto pensiate.

I punti chiave per il successo di un impianto dentale sono una diagnosi accurata, una consulenza personalizzata e un trattamento odontoiatrico professionale.

Tempi medi necessari per la procedura (a titolo di esempio)\*



## Fase 1: Diagnosi e decisione

Dopo aver raccolto le informazioni indispensabili mediante radiografie della cavità orale, il dentista seleziona e valuta le opzioni di trattamento ideali per il paziente. Quindi analizza con lui vantaggi e svantaggi delle varie soluzioni, perché conosca ogni aspetto della procedura prima di prendere una decisione.

## Fase 2: Inserimento – l'impianto viene fissato nella mascella

L'impianto, ovvero la radice artificiale, viene inserito generalmente in anestesia locale. Il dentista crea un "letto" adeguato nell'osso mascellare in cui inserire l'impianto. In funzione dei singoli casi, il dentista potrà decidere di inserire un restauro provvisorio sull'impianto durante la fase di guarigione. Ciò consente al paziente di sfoggiare un sorriso dall'aspetto naturale già nelle prime fasi del trattamento.

\* I tempi possono variare da caso a caso

## OSSO IN QUANTITÀ SUFFICIENTE: UN PREREQUISITO ESSENZIALE

Gli impianti devono essere ancorati all'osso mascellare, proprio come i denti naturali. Se il volume osseo non è sufficiente, è comunque possibile ricorrere all'implantologia con l'aiuto di un trattamento che prende il nome di aumento osseo, una tecnica impiegata per incrementarne il volume.

### **Cosa significa avere un volume osseo ridotto?**

In alcuni casi, in mancanza di uno o più denti, l'osso circostante può riassorbirsi. In questo caso, per posizionare un impianto, l'unica soluzione consiste nel ricostruire l'osso. A seconda delle esigenze individuali, esistono vari metodi che il dentista illustrerà in dettaglio al paziente qualora sia necessario ricorrervi. I chirurghi e i dentisti sono ben formati sulle procedure standard di aumento osseo e trattamento implantare.

### **Procedura e materiali**

Il nuovo materiale osseo viene aggiunto dove l'osso è carente, nell'area intorno all'impianto. In questo modo si migliora l'aspetto della corona implantare nel punto di giunzione con il margine gengivale e si fornisce maggiore sostegno all'impianto. Straumann offre una gamma completa di materiali sintetici e biologici da utilizzare per questa tecnica – chiedete al vostro dentista.

### **È possibile evitare la procedura di aumento osseo?**

In alcuni casi, che devono essere valutati dall'odontoiatra, è possibile evitare questa procedura utilizzando impianti di diametro più piccolo, realizzati in lega di Titanio e Zirconio (vedi p. 27).

### **Fase 3: Fase di guarigione – l’impianto si fonde con l’osso del paziente**

Prima che l’impianto attecchisca saldamente all’osso mascellare, è necessaria una fase di guarigione che può durare da sei settimane ad alcuni mesi, in base alle condizioni di salute del soggetto; tale fase può essere ridotta ricorrendo a impianti con superficie idrofila (vedi p. 27). I punti di sutura vengono rimossi dopo circa una settimana. In questa fase un’accurata igiene orale diventa basilare per il successo della guarigione.

### **Fase 4: Il laboratorio odontotecnico prepara i denti nuovi**

Mentre l’impianto si fonde con l’osso durante la fase di guarigione, il dentista

e l’odontotecnico procedono a creare i denti personalizzati per il paziente.

### **Fase 5: Inserimento del restauro finale**

A guarigione avvenuta, il restauro finale è quindi inserito sull’impianto e il paziente può sorridere, masticare e mordere il cibo come un tempo.

### **Fase 6: Dopo l’intervento – la consueta igiene orale**

Una volta guarito, l’impianto fa parte del corpo, proprio come un dente naturale, quindi necessita di controlli regolari e di un’accurata igiene orale. Una normale e accurata igiene orale contribuisce a mantenere l’impianto in condizioni ottimali per decenni.





## La vostra qualità di vita: impagabile.

La salute è la vostra ricchezza, e le soluzioni implantari Straumann vi regalano una migliore qualità di vita, comfort e praticità, di pari passo con una buona salute orale e un aspetto fisico gradevole. Potete infatti dire addio ai disagi e alle lunghe procedure necessarie per mantenere pulite protesi traballanti. Certe cose non hanno prezzo, anche se l'aspetto economico non può essere trascurato quando si deve decidere fra un impianto dentale e un restauro tradizionale.

Contrariamente a quanto potreste pensare, le protesi tradizionali non sono sempre la soluzione più vantaggiosa dal punto di vista economico, come indicato in studi comparativi.

- Gli impianti dentali sono un'alternativa economicamente vantaggiosa ai restauri tradizionali, e migliorano la qualità di vita.<sup>2</sup>
- Soprattutto quando manca un solo dente, un impianto è da considerarsi una soluzione vantaggiosa sotto il profilo economico rispetto alla protesi fissa a tre unità tradizionale.<sup>3</sup>
- Per la sostituzione di più denti, gli impianti dentali (protesi fisse o rimovibili) erano associati a costi iniziali maggiori, a fronte tuttavia di un notevole miglioramento della qualità della vita legata alla salute orale rispetto ad altre soluzioni.<sup>4</sup>

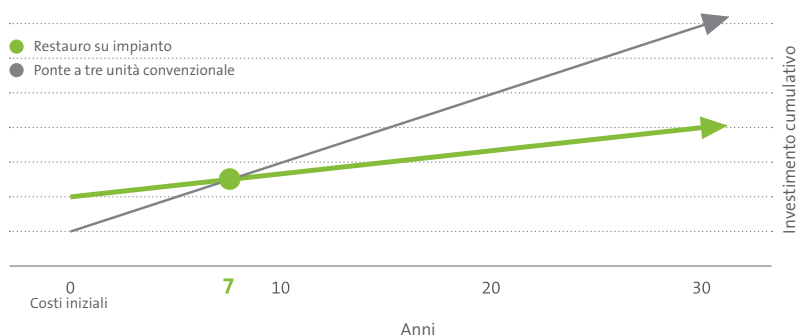


Grafico: Dopo sette anni, i costi per un restauro di un solo dente vengono ammortizzati, e i costi per la manutenzione a lungo termine sono inferiori rispetto a quelli per un ponte convenzionale.<sup>3</sup>

« Consiglierei assolutamente un impianto. A volte la gente si lascia spaventare dai costi, ma alla lunga è veramente la soluzione migliore. » Mary, 64 anni



# Più che precisione svizzera.

## Una tranquillità eccezionale.

Sono molte le ragioni per cui affidarsi in tutta sicurezza alle nostre componenti originali. Straumann, azienda leader nell'implantologia, in oltre 60 anni di attività si è conquistata la fiducia globale grazie alla propria costante affidabilità. Siamo convinti che poche aziende possano offrire altrettanto. Sono molti i motivi per cui un impianto Straumann è una scelta eccellente per la vostra salute orale.

### **Sono molti i sistemi implantari sul mercato, ma non tutti sono uguali**

Nell'ultimo decennio, gli impianti dentali sono diventati un trattamento standard in odontoiatria, e sono molti i modelli offerti dalle varie aziende produttrici. La qualità che offrono è la stessa, e questi sistemi sono stati testati clinicamente nell'ambito di studi a lungo termine? La maggior parte dei pazienti non conosce le differenze fondamentali che esistono fra i vari impianti. I componenti Straumann sono fabbricati nel rispetto di standard qualitativi accettati a livello internazionale, con un elevato grado di precisione e sulla base di una ricerca clinica documentata.

### **I nostri prodotti sono certificati dalla ricerca scientifica**

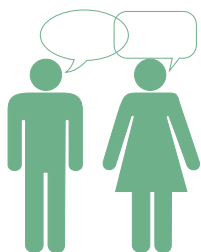
Solo pochi tra i sistemi presenti sul mercato sono stati testati scientificamente. Straumann® Dental Implant System è uno dei più documentati, con oltre 35 anni di solida evidenza scientifica e clinica, nonché il sostegno di oltre 700 pubblicazioni scientifiche.<sup>5</sup>

### **Pioniere e leader globale nel settore implantare**

Ci occupiamo di ricerca, sviluppo e produzione di impianti dal 1974. In collaborazione con cliniche internazionali, istituti di ricerca e università di fama internazionale, siamo stati i primi a introdurre sul mercato tecnologie innovative nel campo dell'odontoiatria implantare.

### **Più di 14 milioni di impianti inseriti in tutto il mondo**

Grazie alla precisione tecnica svizzera e all'eccellenza clinica, lo Straumann® Dental Implant System si è guadagnato la fiducia globale. Medici in oltre 70 paesi hanno inserito oltre 14 milioni di impianti Straumann.<sup>6</sup> Quindi ovunque vi porti la vita, l'assistenza per i vostri impianti Straumann sarà sempre a portata di mano.



Chiedete al vostro dentista!

### **Qual è il marchio di impianti che un dentista sceglierebbe per sé?**

Chieda al suo dentista quali prodotti utilizza per garantire una cura dentale di qualità. Quali tipi e marche di impianti sceglierebbe il dentista per sé stesso o per la sua famiglia?

« Consiglierei vivamente un impianto a un caro amico o a un mio familiare che sta valutando la soluzione da scegliere, perché mi ha reso la vita molto più semplice. È una procedura semplice, definitiva e non qualcosa di cui bisogna sempre preoccuparsi anche a lavoro ultimato. » Carly, 25 anni



### Garanzia a vita per gli impianti Straumann

La longevità di un impianto Straumann e la disponibilità a lungo termine delle componenti sono totalmente garantite. Straumann offre una garanzia a vita in caso di sostituzione dell'impianto e piani di garanzia a più livelli per le componenti protesiche. Anche se i modelli, le linee o la tecnologia cambiano, garantiamo la disponibilità dei pezzi necessari per la riparazione e il restauro di qualsiasi impianto eseguito, per molti anni a venire.\*



\* La Garanzia Straumann si applica solo in favore del medico/dentista curante e relativamente a prodotti originali dell'azienda, utilizzati da soli e non in associazione con qualsiasi altro prodotto di altre aziende. Per i termini e le condizioni applicabili della garanzia Straumann, visitare il sito locale dell'azienda.



## Sempre un passo avanti

Il nostro obiettivo quotidiano è quello di migliorare il successo dei nostri impianti e la vostra esperienza con essi. Tecnologie di punta e prodotti come la superficie idrofila, l'impianto realizzato in lega di Titanio e Zirconio e l'impianto in ceramica sono stati studiati e realizzati da Straumann per accorciare i tempi necessari per la terapia implantare e renderla meno invasiva, oltre che per ridefinire i confini delle possibilità e ampliare le opzioni di trattamento.

### **Superficie idrofila Straumann: tempi di guarigione ridotti e maggiore prevedibilità**

I ricercatori di Straumann hanno studiato come ridurre i tempi di guarigione dopo l'inserimento dell'impianto, migliorando anche la prevedibilità del risultato, senza per questo compromettere l'integrazione dell'impianto con l'osso del paziente. Risultato: la superficie idrofila Straumann, la superficie implantare clinicamente comprovata. Questa tecnologia riduce del 50% i tempi di guarigione facendo iniziare prima il processo di formazione dell'osso, con evidente miglioramento della stabilità primaria dell'impianto. Inoltre, migliora la prevedibilità del trattamento nei casi clinici difficili.<sup>7</sup>

### **Legha di Titanio e Zirconio Straumann: trattamenti meno invasivi grazie a una maggiore resistenza**

Gli impianti sono ancorati all'osso mascellare come i denti naturali. Se la quantità di osso disponibile non è sufficiente, può essere utile sottoporsi a una procedura di aumento osseo. Tuttavia, in alcuni casi specifici che devono essere valutati come sempre dall'odontoiatra, è possibile evitare questo passaggio. Con la lega di Titanio e Zirconio, Straumann ha sviluppato un materiale speciale e unico per impianti dentali, dalle caratteristiche di resistenza superiori persino agli impianti in titanio. In questo caso, maggiore resistenza significa che l'impianto può sostenere un peso maggiore. In virtù di ciò, gli impianti Straumann® in lega di Titanio e Zirconio possono essere utilizzati quando è necessario optare per impianti più piccoli, per insufficienza di volume osseo. Usando impianti più piccoli e se possibile evitando la procedura di aumento osseo si possono ridurre i tempi totali di trattamento, poiché la procedura chirurgica richiede meno passaggi.<sup>8</sup>

### Impianto in Ceramica: per un sorriso naturale

State cercando un'alternativa senza metallo agli impianti in titanio? L'impianto in Ceramica è realizzato in materiale ceramico altamente resistente, concepito per offrire le massime prestazioni funzionali ed estetiche. Grazie al colore simile a quello dei denti naturali, l'impianto non è visibile in bocca data l'assenza del luccichio del metallo, anche in caso di assottigliamento o retrocessione delle gengive. Questo consente ai pazienti di ottenere un risultato esteticamente gradevole e naturale. L'impianto in ceramica offre tutti i vantaggi dei componenti del rinomato Straumann® Dental Implant System: affidabilità ed eccellente integrazione ossea.



Illustrazione simbolica:  
a) dente naturale b) corona artificiale c) impianto

« La mia vita è cambiata perché ora non devo pensare prima di sorridere, posso incontrare persone in tutta tranquillità e salutare come se niente fosse! Lavoro con il pubblico tutti i giorni e sorridere spesso fa parte del mio lavoro. Ora sono molto più a mio agio ed esco più spesso rispetto a prima. » Matiel, 67 anni



**UNA FESTA PER  
IL DENTE NUOVO**  
KATHRIN, 28 ANNI  
ASSISTENTE DI VOLO

“Ci sono momenti in cui vorresti veramente sparire... È accaduto poco dopo mezzanotte, la sera di Capodanno di un anno fa in un locale. Stavo ballando quando il tipo accanto a me si è girato improvvisamente, sbattendo violentemente il bordo duro e spesso del suo bicchiere contro i miei denti. Il sangue era ovunque, ma i miei denti erano ancora al loro posto. Il due gennaio, un giorno prima del mio compleanno, arrivò la diagnosi del mio dentista: uno dei miei denti frontali era rotto nel senso della lunghezza e il nervo aveva subito danni – bisogna procedere con l'estrazione. Una radice artificiale, vale a dire un impianto, avrebbe sostituito il mio incisivo. Prima dell'intervento chirurgico ero spaventata, ma la procedura non è stata così dolorosa come pensavo; solo la ferita mi ha fatto un po' male dopo l'inserimento dell'impianto. Tuttavia, prima di poter fissare il mio nuovo incisivo alla radice artificiale si è dovuto attendere la guarigione dell'impianto. Nel frattempo è stato posizionato un dente provvisorio con un gancio. Ma si trattava di una soluzione un po' instabile. Avrei voluto parlare e ridere senza chiedermi se gli altri avrebbero notato che mi mancava un incisivo. Nei quattro mesi trascorsi senza la sicurezza del mio incisivo, non ero più me stessa, mi sentivo incompleta. Subito dopo il fissaggio del nuovo dente all'impianto ho festeggiato l'evento con quindici amici sulle rive del fiume Elba. Il tema della festa? Il compleanno del mio nuovo dente!”



« Avevo la scelta tra una corona e un dente definitivo. A lungo termine conviene optare per un impianto – è probabilmente la soluzione migliore per mangiare in tutta tranquillità e non doversi più preoccupare di cosa potrebbe succedere ai denti in futuro. » Sally, 61 anni

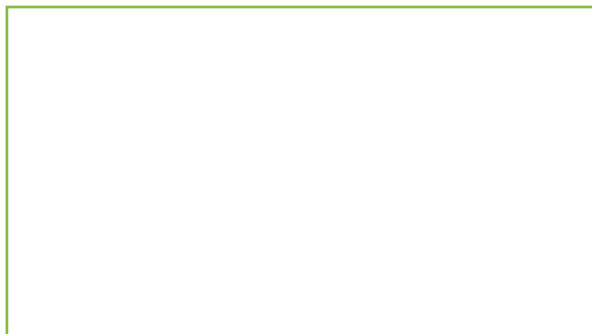
Le esperienze dei pazienti in questo opuscolo sono tratte da interviste condotte da Straumann USA, LCC negli Stati Uniti. Le storie dei pazienti sono esempi di casi fittizi.

**1** Riegl Risultati di studio del 2009, Germania, su oltre 10 000 pazienti. **2** Vogel R, Smith-Palmer J, Valentine W. Evaluating the Health Economic Implications and Cost-Effectiveness of Dental Implants: A Literature Review. *Int J Oral Maxillofac Implants* 2013;28:343-356. doi: 10.11607/jomi.2921. **3** Priest, GF, Priest JE. The Economics Of Implants For Single Missing Teeth. *Dental Economics* 2004;94(5):130-138. **4** Blackwell, R, Lowe, R, Morris, G, Priest, G, Implant Economics, A Supplement To Dental Practice Report, September 2004. **5** In base a una ricerca informazioni nel database PUBMED “Straumann Dental Implant OITI dental implant”, 733 risultati al 6 ottobre 2014 – prima voce rinvenuta “Schroeder A. et al.: The accumulation of osteocementum around a dental implant under physical loading, 1978”. **6** Anno di riferimento: 2014 **7** Sommario di letteratura: [www.straumann.com/slactiveref](http://www.straumann.com/slactiveref) **8** Sommario di letteratura: [www.straumann.com/roxolidref](http://www.straumann.com/roxolidref)

## LEADER DEL SETTORE, FIDUCIA MONDIALE

Indipendentemente da dove si sposti, le cure per lei e per il suo impianto dentale sono a portata di mano.

Consulti il sito [www.straumann.it/it/patients](http://www.straumann.it/it/patients) per ulteriori informazioni sui prodotti e sulle soluzioni Straumann e chiedi consulenza al tuo dentista.



### **Straumann Italia Srl**

Bodio Center

V.le L. Bodio 37/A Pal. 4

20158 Milano MI

Tel +39 02 3932 831

Fax +39 02 3932 8365

[www.straumann.it](http://www.straumann.it)

© Institut Straumann AG, 2015. Tutti i diritti riservati.

Straumann® e/o altri marchi e loghi di Straumann® menzionati nel presente documento sono marchi o marchi registrati di Straumann Holding AG e/o delle sue affiliate.